

Słowo Ludu

Organ KW Polskiej Zjednoczonej Partii Robotniczej

ROK IV, Nr 94 (1515)

KIELCE, ŚRODA 21 KWIEŹNIA 1954 R.

Nieustannie napływają meldunki z całej Kielecczyny

Komunikat Biura Prac Sejmowych Kancelarii Rady Państwa

o masowym podejmowaniu zobowiązań na cześć 1 Maja

BIURO prac sejmowych kancelarii Rady Państwa zawiadamia:

- 1) że Prezydium Sejmu ustało 15to termin postępowania Sejmu Polskiej Rzeczypospolitej Ludowej na piątek, dnia 23 kwietnia 1954 r., posiedzenie rozpocznie się o godz. 10;
- 2) że Prezydium Sejmu zwało posiedzenie Rady Seniorów na czwartek, dnia 22 kwietnia br. o godz. 18 w nowym gmachu przy ul. Wiejskiej Nr 6 — sala Nr 110;
- 3) że posiedzenia Komisji Sejmu odbędą się w salach domu poselskiego przy ul. Wiejskiej Nr 4 według następującego planu: w środę, dnia 21 kwietnia br. o godz. 9 komisja budżetowa, w czwartek, dnia 22 kwietnia br. o godz. 11 komisja spraw ustawodawczych;
- 4) że posiedzenia wszystkich wojewódzkich sejmów polskich odbędą się w piątek, dnia 23 kwietnia br. o godz. 9 w salach domu poselskiego przy ul. Wiejskiej 4.

Z FABRYK, urzędów, wsi i szkół całej Kielecczyny napływają nieustannie meldunki o masowym podejmowaniu zobowiązań i majowych przez ludzi pracy i młodzież.

ZBUDOWALI RAMPĘ ZAŁADUNKOWĄ

Cenne zobowiązania pierwszomajowe podjęła załoga Ostrowieckich Zakładów Materiałów Ogniotrwalskich. Robotnicy formowni maszynowej dadzą w kwietniu ponad plan 175 ton półfabrykatów. Robotnicy pieców — 150 ton wyrobów gotowych, a załoga rozrabialni — 48 ton.



Duże osiągnięcia posiada Dom Młodzieńca Robotnika im. Hanki Sawickiej. W Łodzi zamieszkały przez młode robotnice z ZPB im. J. Marchewskiego, ZPB im. J. Stalina oraz ZPB im. Harnasza. Wielu ostatecznie kilku mieszky wiele zrobiono w dziedzinie podniecia estetycznego wyglądu domu i kultury mieszkaniowej. D. M. R. ma własny 36-osobowy chór. Do kół Wesołochy Radowej należy 70 robotnic, zaś do szkoły czynnej na terenie domu uczęszcza około 90 dziewcząt. Powstała filia mieszkanek domu — to przedsiwzięcie pracy.

Poprawiają się warunki socjalno-bytowe ludzi pracy w mieście i na wsi

ORGANIZACJE związkowe i kierownictwa zakładów pracy wykazują coraz więcej troski o sprawy bytowe i socjalne załóg robotniczych, oddziałły zaopatrzenia robotniczego poszerzają zakres swej działalności, otwierane są stałe nowe żłobki i przedszkola. Poprawiają się również warunki bytowe młodzieży akademickiej.

Ciekawe dokumenty dotyczące polskiego ruchu robotniczego znajdują naukowcy w archiwach

DWA WIELKIE TOMY, liczące 300 stron każdy, zapisane drobnym drukiem maszynowego pisma — tak oto w gród sporządzony przez pracowników archiwów naukowych rejestr dokumentów dotyczących historii naszej klasy robotniczej i ruchu rewolucyjnego w Polsce w okresie lat 1807—1918.

Siła sojuszu

CO WIECZOR zapala się czerwone światło na ulicy Pałacu Kultury i Nauki. Zrobi się ono nierozdzielnie z naszym życiem. Niezrozwalnie jak przyjaciół narodu polskiego i radzieckiego, które kamieniem węgielnym jest układ o przyjaźni, pomocy i wzajemnej współpracy powojennej.

Bezcenny zabytek archeologiczny w Krzemionkach Opatowskich

Najlepiej zachowana w Europie kopalnia krzemienia sprzed 4 tysięcy lat trwale zabezpieczona

KOPALNIA krzemienia o kresu neolitycznego w Krzemionkach Opatowskich pod Cmielowem — jeden z najlepiej zachowanych tego rodzaju zabytków w Europie, został obecnie trwale zabezpieczony przez naszych archeologów specjalnymi konstrukcjami żelazo — betonowymi. Ten bezcenny zabytek archeologiczny sprzed około 4 tysięcy lat „chroniony” był w okresie miedzynowojennym jedynie drewnianą szopą, która w czasie wojny runęła.

20 kwietnia rozpoczęła się sesja Rady Najwyższej ZSRR

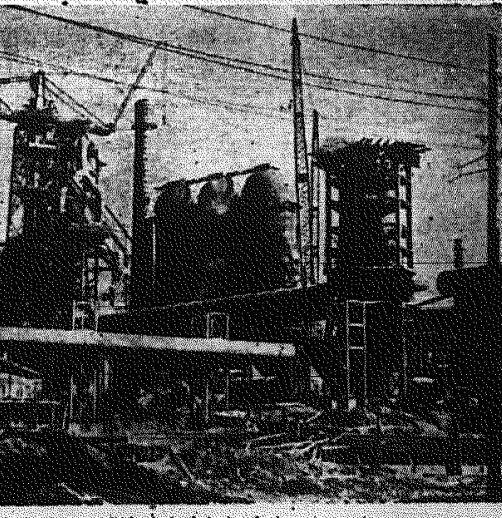
MOSKWA P.A.P. Jak donoszą dzienniki, 20 kwietnia po południu rozpoczęła się pierwsza sesja Rady Najwyższej ZSRR (czwartej kadencji).

Na „Czarnym Śląsku” coraz więcej kominów bez kłębów dymu

OD LAT ośrodek przemysłowy woj. śląskiego, którego określa nazwa „Czarny Śląsk”, kominów elektrycznych, hut i fabryk nierozwalnie kojarzą się z dymem, sadzą, zanieczyszczeniami. Już na Śląsku, gdzie w planie 6-letnim wybudowano i rozbudowano wiele zakładów produkcyjnych, dymu nie tylko nie przybyło, ale wręcz przeciwnie, jest go znacznie mniej niż przed wojną.

Na budowie wielkich pieców huty im. Lenina

BŁIŃSKI termin uruchomienia pierwszego wielkiego pieca huty im. Lenina mobilizuje dziś siatkę brigad robotniczych do wzmożonych wysiłków. W czynne i majowych budowniczych wielkiego pieca Nr 1 na czole wybijają się zobowiązania brigad zarządcy budowy pieców przemysłowych — Bronisława Wilka, Michała Wasika oraz Michała Cebulki.



Na zdjęciu: Rejon wielkich pieców huty im. Lenina. CAP. fot. Szyperka.

Milion litrów mleka rocznie z jednego zespołu PGR

ZESPÓŁ PGR Chynów w pow. Łęka b. można nazwać milionerem, gdyż rocznie dostarcza on ponad milion litrów mleka. W roku ub. np. dostarczył 1.135 tys. litrów. Plan I kwartału br. wykonano tam z nadwyżką 20 tys. litrów.

