

DOKUMENT DUŻEJ WAGI POLITYCZNEJ

Prasa światowa o wspólnej deklaracji polsko-radzieckiej

PEKIN PAP. Wszystkie centralne dzienniki chińskie zamieściły w czwartek na czolowych stronach streszczenie deklaracji polsko-radzieckiej podkreślając jej duże znaczenie dla sprawy umocnienia przyjaźni polsko-radzieckiej i jej podstawy obrotu socjalistycznego. Dziennik „Kuanszengpiao” uwytykła, że zarówno Związki Radziecki jak i Polska popierają naród chiński w jego żądaniu wycofania wojsk amerykańskich ze strefy Tajwanu.

SOFIA PAP. — „Przyjaźń między narodami radzieckim i polskim najlepszą gwarancją niepodległości Polski”. „Silna przyjaźń radziecko-polska ważnym elementem pokoju w Europie” — pod takimimi nagłówkami dzieńnik bułgarski z 12 bm. publikując obszernie fragmenty dekla-

(Dokończenie ze str. 2)

PLENUM KC KPZR

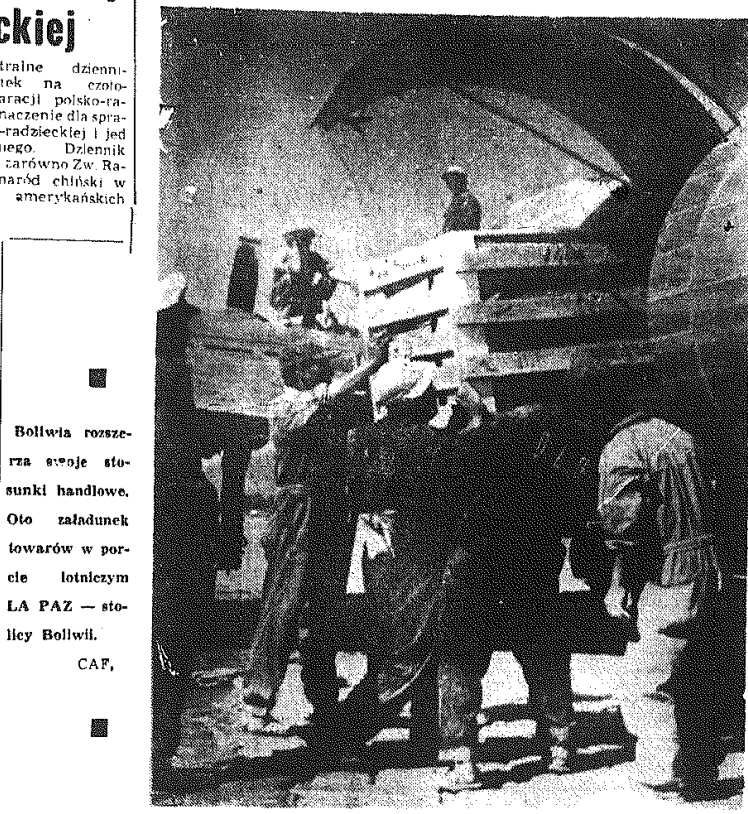
MOSKWA PAP. — Dnia 12 bm. odbyło się Plenum Komitetu Centralnego KC KPZR. Plenum omówiło i zatwierdziło projekt tezy referatu Nikitę Chruszczowa na XXI Zjazd KPZR. Wskażnik rozwoju gospodarki narodowej ZSRR na lata 1959 — 1965. Plenum postanowiło opublikować tezy w prasie i przeprowadzić nad nimi szeroki przedzjazdowy dyskusję.

Plenum KC omówiło również sprawę zacięnienia więzi szkół z trybem i dalszego rozwoju systemu szkolnictwa w ZSRR. Plenum zatwierdziło projekt tezy KC KPZR i Rady Min. ZSRR w tej sprawie. Projekt ten zostanie opublikowany w prasie i poddany ogólnonarodowej dyskusji.

Plenum postanowiło przekazać sprawę zacięnienia więzi szkół z trybem i dalszego rozwoju systemu szkolnictwa w kraju do rozpatrzenia Radzie Najwyższej ZSRR.

W związku z wyborem członka Prezidium KC KPZR N. Bielajewa na I sekretarza KC Komunistycznej Partii Kazachstanu Plenum KC KPZR zwołało Bielajewa z obowiązku sekretarza KC KPZR.

LAPAZ



Bolivia rozszerza swoje stosunki handlowe.
Oto załadunek towarów w porcie lotniczym LA PAZ — stolicy Bolwii.

CAF,

KRAJU

13 bm. przybył do Warszawy po kilkudniowym pobycie w Moskwie minister sprawiedliwości Republiki Indii A. K. Sen wraz z grupą ośmiu wybitnych prawników hinduskich.

Na konferencji prasowej zorganizowanej 13 bm. przez Ministerstwo Leśnictwa i Przemysłu Drzewnego poinformowano przedstawicieli prasy o zaopatrzeniu mieszkańców miast w choinki świateczne.

Ministerstwo dostarczy w tym roku około 200 tys. drzewek więcej niż w roku ub. odędzie się to jednak ze strata dla naszych lasów.

Rolnik Marian Podziński, ze wsi Chałków, pow. Kłobucki, znalazł na swoim polu przyrodne kamienie wapienne z kłównym w nim olbrzymim kłem.

Kiel ten został zbadany przez archeologów. Orzekli o nim, iż jest to kiel jaszczura z ery mezozoicznej. Wzbogacił on zbiory Muzeum Regionalnego w Częstochowie.

Bevan o planie Rapackiego

LONDYN PAP. Nowa wersja planu Rapackiego powinna być rozpatrzona przychylnie przez mocarstwa zachodnie — stwierdza jeden z przywódców Labour Partii Aneurin Bevan w artykule zamieszczonym na łamach tygodnika „Tribune”.

Setki hektarów ziemi pod wodą Wiele miejscowości pozbawionych komunikacji

Gwałtowny huragan i ulewne deszcze we Włoszech

Nowe nagrody w naszym konkursie „Pomóż kolei — kolej pomoże tobie”

Ostatnio dyrektor cementowni „Wierzbica” (ow. Szwernier) zadławił 2 tys. zł na nagrody dla zwycięzców naszego Jesiennego konkursu „Pomóż kolei — kolej pomoże tobie”. Wpłynęło również 500 zł od dyrekcji cukrowni „Częstocice”.

Wartości nagród w naszym konkursie wynoszą już ok. 17 tys. zł.

Dyrekcja PSC w Starachowicach oraz DOKP w Lublinie proszą o wpłacenie zadeklarowanych kwot na konto naszego konkursu. Kancelaria Oddział Miejski NBP 804-9-419.

»Częstocice« osiągnęły szczyt kampanii

5.400 ton cukru w magazynach

Pomyślna realizacja zobowiązań przedzjazdowych

Kampania cukrownicza w »Częstocicach« osiągnęła punkt szczytowy. Wykonano już połowę planowanej produkcji. W magazynach znajduje się 5.400 ton cukru.

Amerykańska rakietą kosmiczną na początku grudnia?

Nowy Jork PAP. — Kierownik realizacji programu badań kosmicznych amerykańskiej armii lotniczej dr Werner von Braun oświadczył w tych dniach na konferencji w San Antonio w stanie Teksas (USA), że w początkach grudnia zostanie podjęta próba wyrzucenia rakiet kosmicznych, której ostatni człon w końcowej fazie lotu miałby krążyć podobnie jak Ziemia, jako planeta dookoła Słońca.

Jak oświadczył von Braun, rakietę ma zostać wyrzuczona bezpośrednio w kierunku Księżycza, wobec jednak wielkiej szybkości lotu, należy liczyć się z tym, że ostatni jej człon minie Księżycze w odległości 15 — 30 tysięcy km i dostanie się w sferę przyciągania Słońca i zacznie krążyć wokół niego, jako sztuczna planeta.

Nie wyklucza się również możliwości, że rakietę dotrże do Księżycza. W tym celu pocisk zostanie wysterylizowany, aby zapobiec zanieczyszczeniu Księżycza bakteriami ziemskimi.

Źródło powożenia tego eksperymentu von Braun ocenia jak 1:2.

Yeti w Mongolii

MOSKWA PAP. — Organ Związku Pisarzy RFSRR, „Literatura i Życie” opublikował wczoraj artykuł nieznanego mongolskiego o „Yeti”.



1204 ekspertów zgromadzone na monachijskiej wystawie obrazującej sztukę Meksyku i krajów Ameryki Środkowej z czasów przed odkryciem przez Kolumba „nowego świata”.

O PEWNEJ RACJI STANU

FRONTEM do eksportu

Wyraz „autarkia” pochodzi z greckiego i znaczy tyle co samowystarczalność. Polska nie jest i chyba nigdy nie będzie, krajem gospodarczej autarkii. Z surowcami u nas się nie przelewa, w Polsce nie rośnie bawełna, za mało jest wełny i skór, zdecydowanie za mało rud metali, nader skąpo ropy naftowej. Jeśli Polska chce żyć musi wszystkie te dobra i wiele innych kupować za granicą. Kto chce kupować — musi płacić dewizami, lub własnym towarem. W obu wypadkach własny towar trzeba za granicę sprzedać, aby uzyskać owe dewizy, lub nabyć prawo sprowadzania określonej ilości obcych towarów w drodze bezgotówkowej wymiany.

Czy Polsce grozi wieczna Lie da z racji średniej tylko zmniejszonej surowcowej? Najbardziej, Sa przecież kraje znacznie pod tym względem uboższe od nas, a jednak przewyższające nas swą obecną stopa życiową. Ziemie Szwajcarii, Danii, Holandii nie kryje żadnych skarbow. a przeciw standard życia jest tam przysłowiuwo wysoki. Tamienica tkwi w produkcji dla obcego odbiorcy, czyli inaczej mówiąc w szerokim eksporcie własnych wyrobów, do których surowce sprowadza się z zagranicy. Polska również musi pójść tą drogą, zaś świadomości takiej konieczności powinna stać się w społeczeństwie, bez przesady, RACJĄ STANU. Tę rację zwycięża formuła wytoczona w rozwoju Polsk Ludowej na lata 1959—65, w których czytamy: „Dla osiągnięcia szybkiego rozwoju gospodarczego naszego kraju, musimy stać się krajem dużego eksportu”.

— Zgodz — powie ktoś, ale zadanie nie jest chyba trudne. Przecież jesteśmy jednym z naj-

większych producentów węgla na świecie, mamy ponadto światło odkryte, drugie co do wielkości pokłady siarki. A więc, wydobywać, wywozić i w zamian sprowadzać wszystko czego nam trzeba.

(Dokończenie na 1 str.)

Tradycje...

Technika — technika, postęp — postęp, ale herbatę należy pić zgodnie z wielowiekowym ceremoniałem.

CAF,



Witamy gości znad Weltawy

Pojedynek pływaków Polski i CSR

na ostrowieckiej pływalni

OSTROWIEC (tel. wł.). Jak już kilkakrotnie informowaliśmy, w nadchodzącą sobotę i niedziele na krytej pływalni KŻGZ w Ostrowcu rozegrany zostanie oficjalny mecz międzypaństwowy POLSKA — CSR w pływaniu, płynie wodnej i skokach do wody.

Będzie to już piąty mecz Polski i CSR w dotychczasowych czterech spotkaniach oba zespoły odniosły po dwa zwycięstwa. Ostatni mecz odbył się w r. 1955 w Łodzi i przyniósł zwycięstwo Polsce w stosunku 149:110.

OSTROWIEC (tel. wł.). Jak już kilkakrotnie informowaliśmy, w nadchodzącą sobotę i niedziele na krytej pływalni KŻGZ w Ostrowcu rozegrany zostanie oficjalny mecz międzypaństwowy POLSKA — CSR w pływaniu, płynie wodnej i skokach do wody.

Publiczność Ostrowca będzie miała okazję zoboczenia wielu doskonałych zawodników. Na starcie staną także gwiazdy, jak srebrny medalista ostatnich mistrzostw Europy na 200 m stylem motylkowym Panferek, były rekordzista świata na 100 m stylem klasycznym Szwed, brązowa medalistka na 100 m mot. Egypciolka, czy wreszcie niemiecki klasyk europejski Kłopotowski.

—JoOo—

Ekonomista z NRD doc. dr Wilhelm PAULI odwiedził kieleckie POM-Y

Przewodniczący Wojewódzkiego Zarządu Przedsiębiorstwa Mechanizacji Rolnictwa w Kielcach gościł w Ministerstwie Rolnictwa i Lasów Państwowych NRD docenta nauk ekonomicznych, dr Wilhelma Pauli w towarzystwie przedstawicieli naszego Min. Rolnictwa. Doc. dr Pauli odwiedził Powiatowy Ośrodek Maszynowy w Brzeżu-k. W czasie kilkugodzinnego spotkania z naszymi POM-owcami doc. dr Pauli interesował się szczególnie strukturą organizacji POM oraz wrażliwością ekonomiczną.

Dyrektor Woj. Zarządu Mecha. — tow. Kłobucki — wyjaśnił dotychczasowe wyniki doświadczeń kieleckich POM-ów i kilka przykładów maszynowych NRD. Proponując została przyjęta też wizja zarówno przez gości jak i przedstawicieli naszego Ministerstwa. (tad.)

Przed Kolumbem



Próba rewolwy pałacowej w Argentynie

Nowy Jork PAP. — Jak donoszą z Buenos Alres, prezydent Argentyny, Frondizi zlikwidował w środę przy pomocy sił zbrojnych próbę „rewolwy pałacowej” na czele której miał stać wiceprezydent Gomez.

Wiceprezydent Gomez doprowadził — jak donoszą źródła zachodnie — rozmowę z ministrem spraw wewnętrznych Argentyny Vitolio, któremu oświadczył, że reprezentuje Pol-

(Dokończenie na str. 2)

CAF,

