

Przeszło 1 mln ton stali z huty im. Lenina w roku bież.

W niedzielę 28 bm., na trzy dni przed terminem, salona stalowni huty im. Lenina zameldowała o wykonaniu tegorocznych zadań produkcyjnych. Stalownia wyprodukowała 1.021 tys. ton stali martenowskiej. Wydział ten da jeszcze do końca bm. dodatkową produkcję w wysokości 12 tys. ton stali.

Tak więc, po raz pierwszy od chwili uruchomienia, huta im. Lenina osiągnęła w br. poziom produkcji przekraczający milion ton stali.

Proletariusze wszystkich krajów łączcie się!

Cena 40 Gr.

Słowo Ludu

Organ KW Polskiej Zjednoczonej Partii Robotniczej

ROK X, Nr 812 (2952)

KIELCE, WTOREK, 30 GRUDNIA, 1958 R. Nakł. 69.097



**„WOLTA” WALUTOWA
w Europie zach.**

**Współpraca ekonomiczna czy wojna dewizowa?
Reforma walutowa a walka dwóch systemów politycznych**

Przed NOWYM ROKIEM — życzenia

Jak to zwykle przed Nowym Rokiem bywa, ludzie składają sobie życzenia — aby lepiej, weselej i szczęśliwiej. Wzajemne życzenia „urzucają się” po prostu od rozmów, których głównym celem były właśnie życzenia od przełożonych instytucji.

Dzwonił do nas z Dyrekcji PZU, życząc wszystkim dobrego i prosząc o przekazanie takich samych życzeń dla ich klientów, był telefon z KP PZPR w Kielcach zawierający życzenia dla redakcji i prośbę o przekazanie za pośrednictwem gazety (co niniejszym czynimy) takich samych życzeń dla wszystkich kieleckich zakładów pracy. Były uśmiech i życzenia od osób prywatnych.

Dziękujemy!

„CEGIELSKI” — PONAD PLAN



Drewniane szyny kolejowe

PEKIN. W prowincji Szantung (Chiny środkowoschodnie) zastosowano do budowy wąskotorowych pomocniczych linii kolejowych drewniane szyny. Pomyślne rezultaty prób przewozów transportów kolejowych po drewnianych szynach zachęcały szereg zakładów przemysłowych i komun. ludowych do budowy tego rodzaju szlaków komunikacyjnych na swoim terenie.

MELDUNKI Z KIELECCZYNY ROZNE PLANY PRZED TERMINEM

Otrzymałyśmy dalsze meldunki z zakładów przemysłowych o przedterminowej realizacji rocznych zadań produkcyjnych.

25 grudnia wykonała roczny plan w zakresie produkcji kwasu siarkowego załoga Kieleckiej Fabryki Kwasu Siarkowego. Za kład do końca roku da dodatkowo około 350 ton kwasu siarkowego wartości około 291 tys. złotych.

Również w dniu 25 grudnia wykonała roczne zadania załoga Zakładów Mechanicznych i Odlewni Żeliwa „Białogon” w Białogoniu.

Z cukrowni „Czystocice” nadzszedł meldunek o wykonaniu w dniu 21 grudnia planu produkcji cukru na 1958 rok. Pomyślny przebieg tegorocznej kampanii umożliwił tam przerobienie większej ilości buraków od planowanej i wykonanie planu produkcji cukru w 105 procentach.

19 grudnia roczne zadania wykonała załoga Fabryki Kalfonii i Przetworów Chemicznych w Koźmierzcu.

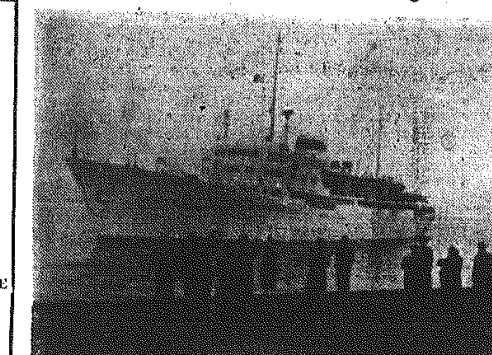
W przyszłym roku pierwsze lokomotywy spalinowe na szlakach PKP w Kielecczynie

W trosce o usprawnienie przewozów Polskie Koleje Państwowe w coraz większym stopniu przechodzą na trakcję elektryczną. W niektórych rejonach kraju, gdzie elektryfikacja kolei jest przewidziana na dalsze lata, wprawdzie nie w miejsce parowozów bardziej ekonomicznie i sprawniej szedł lokomotywy spalinowe.

W roku 1959 Lubelski Okręg Kolei Państwowych otrzymała pierwszą partię importowanych lokomotyw spalinowych. Kilka z nich będą kursowały na szlakach PKP w rejonie województwa kieleckiego.

LOS „Małego Świata” nadaj nieznanym

● NOWY JORK. Los balonu „Mały Świat”, który 13 grudnia wystartował z wysep kanadyjskich, jest nadal nieznanym. Przypuszcza się, że wiadomość o wyładowaniu balonu w dżunglach rzeki Orinoko była fałszywa. Wielka akcja poszukiwawcza, która rozpoczęła się w związku z doniesieniami o wyładowaniu „Małego Świata” w delcie Orinoko nie przyniosła żadnych rezultatów.



24 bm. opuścił Gdynię radziecki statek pasażerski „M Kalinin” wiozący na swym pokładzie polską wyprawę na Antarktydę. CAF — fot. Uklejewski

E. Ochab wziął udział w uroczystej akademii w Katowicach z okazji 40 rocznicy powstania KPP

Obchody 40-lecia Komunistycznej Partii Polski zakończony zostały na Śląsku uroczystą akademią, na którą przybył członek Biura Politycznego KC PZPR — Edward Ochab.

Rewolucyjną i głęboko patriotyczną działalność KPP omówił w referacie Edward Głerek.

Następnie głos zabrali członkowie Biura Politycznego KC PZPR Edward Ochab.

Edward Ochab przekazał działaczom KPP w imieniu Komitetu Centralnego PZPR serdeczne życzenia zdrowia, pomysłowości i długich lat życia dla dobra partii i narodu.

Czołowe miejsca w Europie

Jak wynika z dokonanych ostatnio obliczeń, nasi górnicy zatrudnieni przy budowie nowych kopalń węgla kamiennego i nowych poziomów wydobywczych osiągnęli rewelacyjną wydajność, która postawiła ich w rzędzie najlepszych górników Europy. Na czoło wyszły szlaki Pradolęborstwa, Robót Górniczych w Bytomiu, które w drażeniu przekopów uzyskały w październiku i listopadzie br. średnio 1,91 m sześci. na robotniczo-godzinę.



STOWARZYSZENIE NAUKOWE INŻYNIERÓW I TECHNIKÓW MELIORACYJNYCH ZAPRASZA DO DYSKUSJI

(KIELCE) — Celem podniesienia produkcji rolnej, która w dużej mierze uzależniona jest od właściwego i terminowego wykonania prac wodno-melioracyjnych, Stowarzyszenie Naukowe Inżynierów i Techników Wodno-Melioracyjnych zrzeszonych w Naczelnej Organizacji Technicznej (NOT) przeprowadza dyskusję nad planem prac wodno-melioracyjnych na terenie województwa kieleckiego na okres 1959 — 1965 r. Szeroko zakrojona dyskusja ma wykazać potrzeby naszego województwa w zakresie melioracji i zagospodarowania użytków zielonych, właściwego wykorzystania na te cele przyrzeczonych środków, materiałów i sprzętu. W tym celu w Zarządzie Województwa Stow. Nauk. Inż. i Techn. Wodno-Melioracyjnych w Kielcach odbyło się w dniu 18 bm. zebranie aktywów Stowarzyszenia, na którym ustalono spośród realizowanych postawionych zadań.

W dyskusji nad planami robot melioracyjnych powinni wziąć udział najszerszy krąg społeczny i zainteresowane organizacje. W związku z tym postanowiono:

● W okresie od 2 do 10 stycznia 1959 roku w wszystkich powiatach województwa aktyw Stow. Nauk. Inż. i Techn. Wodno-Melioracyjnych ma przeprowadzić dyskusję nad potrzebami powiatu i sposobami usunięcia zanieczyszczenia w dziedzinie wodnych melioracji. Do właściwego udziału w dyskusji zaproszone będą organizacje i instytucje zainteresowane w rozwoju gospodarczym powiatu, a wice Wydział Rolnictwa Prez. PZPR, kółka rolnicze, PZGS, PGR, lasy państwowe, prezydium władzy partyjnej i stowarzyszenia politycznych.

(Dokończenie na str. 2)

Czarna ospa w Heidelbergu

BONN. Przed paroma dniami w jednym ze szpitali zachodniemieckiego miasta Heidelberg, zanotowano wypadek zachorowania na czarną ospę. Zarazki choroby zostały zawleczone do Niemiec z zachodnich prowincji Indii, niedawno powrócił z Indii. Liczba zachorowań rośnie. Choroba pochłonięta już także pierwsze ofiary. Wywołano to duże zaniepokojenie nie tylko w Niemczech zach., ale także w innych krajach. Istnieje bowiem obawa, że lekarz w czasie swego lotu z Indii do NRF mógł zarazić współpracowników lecących do innych krajów.

