

Chwała ludziom rolniczemu i trudniemu

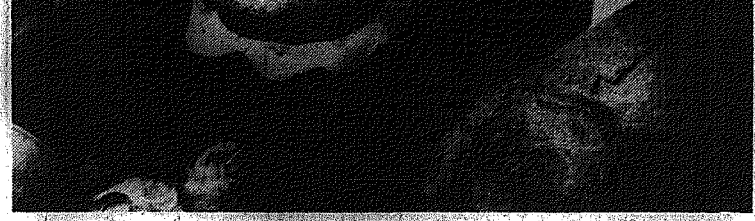
W Poznaniu w dniach 1-3 września 1974 r. odbył się I Krajowy Zjazd Rolników i Pracowników Rolnictwa i Przemysłu Spożywczego. W programie udział wzięli przedstawiciele władz państwowych, partyjnych i państwowych, a także delegacje z terenów województwa kieleckiego. W programie udział wzięli przedstawiciele władz państwowych, partyjnych i państwowych, a także delegacje z terenów województwa kieleckiego.

W poczuciu dobrze spełnionego obowiązku — po obezwładnieniu trudnych w tym roku zniwach, w czasie których rolnicy pracowali bardzo ciężko, przesyła 8 tysięcy ofiarne, z całego kraju spotkało się 8 bm. w Poznaniu na centralnych uroczystościach tradycyjnego Święta Płonów.

efekt nie tylko wysiłku i gospodarności rolników, ale także lepszego wyposażenia rolnictwa w sprzęt techniczny i środki produkcji, dobrego działania wiejskich organizacji partyjnych i urzędów gminnych, dbających na co dzień o właściwą organizację prac ziemnych oraz o zaplecze i obsługę wsi.

nych i państwowych podejmujących różnorodne środki i poczynania zmierzające do stworzenia jak najlepszych warunków dla rozwoju wsi i rolnictwa oraz całej gospodarki żywnościowej.

niejszych warunków dla rozwoju wsi i rolnictwa oraz całej gospodarki żywnościowej. **DOKONCZENIE NA STR. 2**



Edward Gierek, Henryk Jablonski i Piotr Jaroszewicz otrzymują bochen chleba

Nasz serwis

Specjalna przyczepa

SIENNO. Dzieciom dekadzącej zębami do szkół zbieranych trzeba zapewnić dobre warunki podróży. Dobry egzemplarz specjalnej przyczepy. Konstruowanie ich zajmuje się warsztaty szkolne metalowe w Sienno w powiecie lipskim. (ow)

Bezpieczniejsza droga

KOZIENICE. 14,4 mln złotych przeznaczono na budowę wiaduktu kolejowego na trasie Koziennice-Mniszew. Inwestycja będzie realizowana w latach 1974-1976, a przekazywana do użytku zwiększy przepływność i bezpieczeństwo na trasie prowadzącej z Koziennic do Warszawy. Wykonawcą obiektu jest Drogowa Lokalnica, który rozciągnął już prace przygotowawcze — budowę dróg dojazdowych — objazdów. (wo)

Elektrycznym z Kielec do Rykoszyna

RYKOSZYN. Zakończono założenie elektrowni, przewidzianej do oddania linii kolejowej Kielec-Koniecpol. Pociągi elektryczne kursują już z Kielec do Rykoszyna. Zakończenie elektryfikacji całej trasy, która ma znaczenie gospodarcze, nastąpi w okresie do końca br. Na 70-kilometrowej trasie przewidziano 30 stacji. W tym celu wszystkie stacje kolejowe dostosowując je do szybkiego ruchu pociągów. W rejonie stacji Pary linia Kielec-Koniecpol położona została w centralnym odcinku linii kolejowej Zawiercie-Radziszew. (ow)

Mleko za 110 wsi

WŁOSZCZOWA. W tym roku uruchomiono tu Technikum Przemysłu Spożywczego, w którym mieści się warsztat. Absolwenci znajdą zatrudnienie w nowo budowanym zakładzie mleczarskim. Po uruchomieniu będzie on przetwarzał dziennie ok. 100 ton mleka. Z 40 tys. litrów będzie produkowany produkt mleczny i z 40 tys. litrów — ser twarogowy. Mleko dostarczą 10 wsi. (ow)

Do pięciolatki... 4 km

ZWOLEN. Powiatowemu Zarządowi Dróg Lokalnych w Zwoleniu do zakończenia budowy dróg objętych planem pięcioletnim zostało tylko 4 kilometry. Dotychczas zrealizowano 100 km, który tu produkują rywalizując ze sobą o tytuł najlepszego. We współzawodniczeniu zwyciężyła zespołowa brigada Józefa Wójciszewskiego z radzieckim zespołem łagów-Przytek oraz wytwórnia mas bitumicznych w Czarnolesie. (ow)

Nowe przedszkole „Radoskór”

RADOM. Na osiedlu Nad Potokiem rozpoczęto już prace przy budowie nowego przedszkola „Radoskór”. Będzie to pierwsze w Radomiu przedszkole dwoma oddziałami (przedszkolnymi). Poza tym dwa oddziały tradycyjnie prowadzą 8-godzinny opiekę nad dziećmi. (ow)

Ogólnopolski koncert zespołów folklorystycznych

Interesująca impreza muzyczna, ogólnopolski koncert zespołów folklorystycznych odbędzie się 12 września br. o godz. 18 w kieleckim amfiteatrze. Zainauguruje ona Świętokrzyskie Dni Kultury. W programie, w którym weźmie udział 550 wykonawców, wystąpi amatorskie zespoły pieśni i tańca z różnych regionów. Swój występ zapowiedzieli m.in. zespół „Wormia” z Olstynia, „Kurpie Białe” z Obrzygle, woj. warszawskie, „Jodły” z Żywca i zespół muzyczny ze starochowickiej FSC. Imprezę zorganizowaną przez Centralną i Wojewódzką Radę Związków Zawodowych zainauguruje zespołem zespołów pracy odznaczonych orderami Sztandaru Pracy. Organizatorzy zapraszają do wzięcia udziału w imprezie wszystkich chętnych. Wstęp wolny. W dniu przeglądu w mieście zostaną uruchomione dodatkowe linie autobusowe łączące Kadzielnę z kieleckimi osiedlami. (moch)

Dzień Kolejarza 30-lecie lubelskiej DOKP

PIERWSZY pociąg w lubelskiej dystryktu po wojnie ruszył z Rozwadowa do Lublina 5 sierpnia 1944 r., co było wielkim osiągnięciem kolejarzy, biorąc pod uwagę ogrom powojennych zniszczeń. Intensywny rozwój gospodarki narodowej oraz szybko postępującą aktywizację regionów gospodarczych obsługiwanych przez lubelską DOKP (w tym przez transport kolejowy z roku na rok rosnące zadania. Dynamikę rozwoju naszej dystryktu dobitnie obrazują liczby: w 1947 roku na lubelskiej DOKP przewieziono 17,1 mln pasażerów i 2,6 mln ton ładunku, natomiast w roku XXX-lecia PRL przewieziono się przewiezienie 58,3 mln osób i 37,5 mln ton towarów. Główny wysiłek kolejarzy naszej dystryktu w tej pięcioletniej oraz w przyszłej skierowany będzie na nową inwestycję, których większość będzie realizowana na terenie województwa kieleckiego. I tak do końca br. zostanie zelektryfikowana linia Kielec-Koniecpol, Włoszczowa-Radziszew i zakończona przebudowa stacji Malogoszcz. Rok przyszły przyniesie dalszą rozbudowę stacji Sittkowa, ukończenie przebieg podziemnych pod torami w Kielcach i Płonkach, a także ułożenie drugiego toru Włoszczowa-Zawiercie i Włoszczowice-Sittkowa. Przewiduje się również budowę łącznicy Sittkowa-

zowana na terenie województwa kieleckiego. I tak do końca br. zostanie zelektryfikowana linia Kielec-Koniecpol, Włoszczowa-Radziszew i zakończona przebudowa stacji Malogoszcz. Rok przyszły przyniesie dalszą rozbudowę stacji Sittkowa, ukończenie przebieg podziemnych pod torami w Kielcach i Płonkach, a także ułożenie drugiego toru Włoszczowa-Zawiercie i Włoszczowice-Sittkowa. Przewiduje się również budowę łącznicy Sittkowa-

DOKONCZENIE NA STR. 2

TOTO-LOTEK
I: 4, 21, 22, 35, 44, 47, (39)
II: 1, 19, 24, 35, 37, 39, (31)
Końc. band. 812787
„PRZEPIÓRECZKA”
9, 12, 23, 29, 33, 35 (14)
Końc. band. 1395

14-15 km. w Warszawie

Święto „Trybuny Ludu” — wielki festyn ludowy

PRZED Pałacem Kultury i Nauki w Ogrodzie Saskim i wokół Stadionu X-lecia koncentrować się będą 14 i 15 bm. liczne imprezy wielkiego ludowego festynu, organizowanego tradycyjnie z okazji święta „Trybuny Ludu”. Opchody tego święta, popularyzując problemy polityki partii, służą jednocześnie umocnieniu więzi czynnikiem z organem Komitetu Centralnego, z całą prasą. Większość przygotowanych imprez ma — wzorem lat ubiegłych — festiwalowy charakter, w programie znajdują się jednak wiele elementów, nadających obchodom

święta „Trybuny Ludu” — wielki festyn ludowy. Odbędzie się m.in. sympozjum międzynarodowe na

temat „Klasa robotnicza na łamach organów partii komunistycznych i robotniczych”. **DOKONCZENIE NA STR. 2**

Prognoza pogody

Dziś zachmurzenie umiarkowane, okresami duże. Miejscami niewielkie opady. Temperatura maksymalna od 18 do 22 st. Wiatry umiarkowane, na północny kraju okresami dość silne i silne.

Podczas części artystycznej uroczystości dokonywanych CAF — Zagodziński — telefoto

Nasze i nasze

Stawiamy na estetykę

— Projektantami będą radomscy plastycy —
— W zasadzie tak, choć składający zamówienie sam może wskazać ewentualnego wykonawcę. Nasze funkcje wówczas ograniczają się do akceptacji projektu oraz nadzorowania jego realizacji.
— W Kielcach istnieje analogiczna placówka — Pracownia Sztuki Plastycznej. Nie bierze się konkurencji.
— Czy tylko zamówienia na tego typu prace będziecie realizować?
— Nie, zakład nasz podejmuje się też wykonywania projektów wnętrz (lokalni użytkownicy publiczne), mniej architektury, tablic i plasz informacyjno-propagandowych, oprawy plastycznej wystaw itp.

Proletariusze — wszystkich krajów, łączcie się!



Nakład: 153.433
Cena 50 gr
ROK XXV
nr 252 (8674)

Słowo i trud

Organ KW Polskiej Zjednoczonej Partii Robotniczej
KIELCE, PONIEDZIAŁEK, 9 WRZEŚNIA 1974 R.

Z życia organizacji partyjnych

Pożyteczny dialog

O przygotowaniach do nowego roku szkolenia partyjnego i kampanii sprawozdawczo-wyborczej w szeregach PZPR, a także o bieżących problemach rozwiązywanych przez organizację partyjną w Fabryce Łożysk Tocznych „Iskra” w Kielcach rozmawia

„Jesień-74” zakończona

Zakończyli się w Poznaniu Krajowe Targi Jesienne „Jesień-74”, w których państwowy przemysł kluczowy i drobna wytwórczość oferowały towary przeznaczone na zaopatrzenie rynku w roku bieżącym i w pierwszym półroczu 1975 r. Łączna wartość oferty wyniosła około 116 mld zł. Propozycje przemysłu uzyskały w zasadzie uznanie w oczach handlowców, choć nie oznacza to, że wszystkie propozycje producentów trafiły w najbardziej palące potrzeby rynku. Ostateczne wyniki „Jesieni-74” podane zostaną w poniedziałek — po zakończeniu całości transakcji handlowych. (PAP)

my z II sekretarzem Komitetu Zakładowego — Władysławem Kucharskim: — W najbliższych dniach rozpoczną się zebrania sprawozdawczo-wyborcze w grupach partyjnych, natomiast w październiku i listopadzie podobne zebrania odbędą się w OOP. Blisko tysiącna rzesza członków naszej organizacji przygotowuje się również do wymiany legitymacji partyjnych. Trwają rozmowy partyjne zaciągające ten akt. Mają one charakter wzajemnego dialogu z każdym członkiem par-

DOKONCZENIE NA STR. 2

Osada kultury łażyckiej

Bogato wyposażony grób wojownika

Genne wykopaliska

W lipcu na terenach budowanej się Elektrowni „Polaniec” w wsi Zawpoda pracowała ekipa archeologów z Zakładu Badań nad Polskim Średniowieczem Pracowni Kierownika dr BOLESŁAWA CHOMENTOWSKA, którą popro-

siłmy o gorące informacje na temat wyników tych prac. Traska o to, aby nie zniszczyć dowodów historii naszych ziem wykazano zarówno przez budowniczych elektrowni, jak i naukowców, przyniosła niespodziewanie osadę kultury łażyckiej sprzed 2700 lat grupy tambrzeskiej oraz cmentarzysko (I-III w.n.e.) rzymskich (I-III w.n.e.). Kultura łażycka, która eksportowała się na terenach Łódzi, Śląska i Wielkopolski w II okresie epoki brązu, następnie objęła Pomorza, znaczny części Pojezierza Mazowieckiego oraz ziem nad Bałtykiem. Resztki kultury łażyckiej zostały znalezione w pobliżu osady w osiedlu w pięciu latach temu na obszarze lotniskowego (około 400 lat p.n.e.). **DOKONCZENIE NA STR. 2**

Nie ma części do ładowacza

Skoczyli się żniwa, ale okres nasilonych prac polowych nie minął. W Zwoleńskim Przedsiębiorstwie jest zaważenie, tutaj blisko 60 proc. gruntów sianono już pod oziminy. Teraz trawa wywłoska obornika. Ale rolnicy właśnie min. z Przytyka czekają na dostawę węgla. Sprawy tej przebieg hamuje szef przedsiębiorstwa NUL. Polowiczyński rozwiązanemu, jakie stonaj w tych warunkach jest zaważenie z dwóch albo z trzech maszyn — jednej sprawnej. Nie na długo to jednak wystarczy. Doremnie szukają części zamiennej do tych urządzeń. Młode wieś, której przedsiębiorstwo szechiloby udostępnić je rolnikom z Przytyka. Za mało jest również kołarek rozłącznych, tak przysiadanych zaważenie na obiektach ameliorowanych, gdzie przy drugim pokosie inne nie dają sobie rady. Kółka rolnicze nie dysponują tym sprzętem, a cały powiat na tym tem trw... Z jednej z nich skonstruował rolnicy z Zawpoda wyżywiają urządzenie z PGR w zamian za wynajęcie swojego ciągnika do wotania stomy. (aw)

Prezydent G. Ford udzielił amnestii R. Nixonowi

WASZINGTON-PAP. Prezydent Gerald Ford ogłosił w niedzielę, że zgodził się przysiąc konstytucyjnymi udziałami „peleni i całkowitej amnestii” Richardowi Nixonowi w stosunku do wszelkich aktów naruszenia prawa, których dopuścił się on lub też mógł się dopuścić w okresie od 28 stycznia 1969 r. do 9 sierpnia 1974 roku”, to znaczy w okresie pełnienia obowiązków prezydenta.

WYPADKI

© W Bolesławowie (pow. Lipsko) Zbigniew Grela kierując motocyklem „gasela” uderzył w betonowy słup. Kierowca poniesł śmierć, pasażer, Leszek Wnuk doznał ciężkich obrażeń ciała.
© W Fagowcu (pow. Białobrzegi) Władysław Jędrzychowicz kierując samochodem „wartburg” nie zachował ostrożności podczas wyprzedzania innego pojazdu i uderzył się czołowo w chojnicznym osobowym „fiat”. Kierownikiem przez Emanuela Chojnicznego. Kierowca pojechał i jego syn Bartosz oraz pasażerka Zofia Rejmer doznały ciężkich obrażeń ciała.
© W Baraku (pow. Końskie) Marek Poter samochodem „syrena” wjechał do rowu. Odcinek kierowcy, Czarna i Maria Czapryniak, którzy znajdowali się w samochodzie, zostały ranni.

Przed sesją WRN

Tym razem będą niedzielnymi i powtórą to, co dowiedzieliśmy się od sąsiadki. Niechaj mi wybacz, była przecież szóstka, że pracownik ADM nie czuł się nawet zainteresowany swoim stanowiskiem...

W ciągu ostatnich lat ADM-y rozwinęły znacząco swoją działalność, w ilości i rodzajach. Wykonują nie tylko roboty hydrauliczne, ale również stolarskie i budowlane...

Taaka ryba!... ZSRZ Okaz, wspaniałej czarownicy - sztuczka iscezia - słowny u wybrzeży Kamortaki. CAF - APN

Kalejdoskop motoryzacji Automatyka w ruchu drogowym. Ekspert radziecki prowadzący badania nad systemem automatyzacji ruchu drogowego...

CO, GDZIE, KIEDY? Dnia poniedziałek 9 września. Imieniny Piotra i Sergiusza. Maseca wreszcie o godz. 4.25, a sjadals o godz. 14.44.

Rozczarowania i nadzieje lokatora

Widocznie panuje w tej placówce duża tolerancja dla takich praktyk. Dlaczego np. nie zaprowadzono lokatorów usług ekspresowej? Na szczęście nie jesteśmy zdani na administrację na taką i nieletką...

wartości przekonały się już właściciele, będą w każdym następnym osiedlu. Oczywiście dobrej pomocy Wojewódzkiej Urzędowej Spółdzielni Inwalidów...

Kilka miesięcy temu KSM oddała się wyposażeniu wnętrza kuchennych w komplety szafek z Wolsztyna i Strzelina, ciesząc się ogromnym powodzeniem...

Jakby to było dobrze zasiedlić radę architektów wewnątrz w urzędowaniu mieszkanie. Była przed paroma laty taka paradiża w sklepie WPHM...

Z satysfakcją natomiast odnotowuje przekroczenie dyrektora Z. Kalemba, że samobitęgo pralnię, o których

Material przyszłości

Ekspert amerykański zwraca uwagę na niedocenianie roli wagi jako materiału w budownictwie metalicznym. Materiał ten charakteryzuje się stałym wzrostem wytrzymałości...

Ropa naftowa i aluminium

We Francji stanowiącym warstwą zainteresowania naftowymi samochodami ciężarowymi o nadwoziach ze stopów aluminium...

O hamulcach

Zagrożenie ruchu drogowego powoduje wzrost liczby wypadków najeżdżenia z tyłu przy hamowaniu...

KINO „Miłość i anarchia“

WŁOCHY ZA PANOWANIA Musoliniego nie są być celem tematem filmów. Zwiastuje powierdziło się na ubiegłorocznym festiwalu w Cannes, gdzie kinematografista włoski dyktando było w in. prez. film „Miłość i anarchia“...

„Miał tego dość“

Monachijski „Quick“, którego wydawcą nienawidzi Brandt i socjaldemokratów do szpiku kości, wyciągnął historię afery mitosnej kanclerza z lat 50. Jej bohaterka, tak i pisał „Quick“, postanowiła napisać pamiętniki, ale zamknęła jej usta...

„Seks i agresja“

„Krąży koło tematu...“ aż wreszcie zdaje mi się, że znalazłem wybieg dla stwierdzenia, a może pytanie: czyżby to nie rozsypanie się założeń, m.in. Freuda, że seksualne wywołanie, a więc i poszerzenie możliwości doboru płciowego oraz wiadomego

„Rwanie w kolanie“

„Na choroby reumatyczne cierpi w Polsce ok. 8 mln ludzi, poza tym ok. 20 proc. ludności cierpi okresowo na dolegliwości spowodowane gośćcem pozostawowym i gośćcem wyrodniałym...“

„Dopozna Tatr“

„Zarząd Parku ma na swoim koncie sukcesy. Pozyskał niektóre talenty turystyczne, ustawił na nich strażników, aby zbierali mandaty, wydał woje kobietom zbierającym w lesie jagody (wysypywanie) z kosa i rozdeptywanie, wygnął z hał owca, zniszczył szalasy, zakazał budowywania schronisk, dróg i szlaków narciarskich, stoi na straży każdego drzewka na niebezpiecznym wra- rapu narciarzy...“

Tajemnice itżeckiego kopca

Kopiec tatarski w Itzy ciekawy jest nie tylko dla archeologów, ale i dla historyków sztuki. Nie dziwno, bowiem kopiec w XIII w. był gródkiem zbudowanym na miejscu starego osadnictwa o charakterze obronnym i ukrywającym jest na Strumieniu Mieście, Zamek natomiast pochodzi z XIV w. i liczy około 300 lat...

„Wyrok na Boniusa“

„Csta trasa została obstawiona czujkami, ktorými dowodził „Ekonom“ kpr. pch. Stefan Czerwinski. Znajawy doskonale ten teren. W czasie oczekiwania, ok. godz. 10, nadeszła wiadomość, że Bonius wyjechał mercedesem z ul. Dworkowej w kierunku Piaszczyna. W tym czasie z pobliskiego kościoła w Powonnie wyruszył kondukt pogrzebowy na pobliży cmentarz, przechodząc obok domu, w którym kwatrował oddział bojowy...“

„Życie literackie“

wywiecia się, osabił agresywność u pewnych grup i jednostek ludzkich? Zdaje sobie sprawę z tego, że utrapszam teorię Freuda, przecież w końcu rozwinięcie, a mianowicie zażeganie freudowski eros do przyjemności i zaspokojenia fizycznego...“

„Talent na zamówienie“

„Angielski nzurowieć, prof. J. D. Bernal, ogłosił kilka lat temu tezę, popartą przez innych uczonych, że swolucha intelektualna homo sapiens osiągnęła maksimum. Człowiek do-“

RADIO I TELEWIZJA PROGRAM I na falach 132,5 m... PROGRAM II na falach średnich 132 i 135 m... TELEWIZJA PROGRAM I... PROGRAM II

KINO

„Miłość i anarchia“ WŁOCHY ZA PANOWANIA... TELEWIZJA PROGRAM I... PROGRAM II

PROGRAM I na falach 132,5 m... PROGRAM II na falach średnich 132 i 135 m... TELEWIZJA PROGRAM I... PROGRAM II