



## Minister E. Wojtaszek z wizytą w CSRS

PRAGA PAP. 7 bm. przybył do Pragi na zaproszenie rządu czesochłowackiego z oficjalną, przyjacielską wizytą minister spraw zagranicznych PRL, Emil Wojtaszek. W dworcem powitał go minister spraw zagranicznych Czechosłowacji, Bohuslav Chloupek.

List I sekretarza KC PZPR, Edwarda Gierka do robotników i pracowników województwa radomskiego. List ten, Edwarda Gierka do robotników i pracowników województwa radomskiego. List ten, Edwarda Gierka do robotników i pracowników województwa radomskiego.

## List tow. Edwarda Gierka do „wallerowców”, to list do nas wszystkich...

# Chcemy i potrafimy dobrze pracować — mówią robotnicy Radomia

List E. Gierka nawiguje do przykrego faktu — mówiono na masówce w „Wallerze”. List mocno akcentuje jednak i inną rzeczywistość — fakt, że „Walterze”, a odnoszą się to do...

## Szkolenia rolnicze

to tradycyjny okres rolniczych szkoleń i różnego rodzaju kursów. Kształcą się traktorystów, kombajnistów, operatorów sprzętu rolniczego i spawawców. CAF — Łokaj — teletefo

## Bliskowschodnia misja Kurta Waldheima

LONDYP. Se generalny ONZ, Waldheim przybył do Bejrutu. Bedzie to pierwszy etap jego 10-dniowej misji bliskowschodniej. Waldheim przebywa w Egipcie, Syrii i Arabii Saudyjskiej, gdzie prowadzi rozmowy z przywódcami tych państw. W Bejrucie Waldheim ma odbyć m.in. rozmowy z prezydentem Libanu, Eliassem Sarkisem oraz z premierem tego kraju, Selmem el-Hossinem.

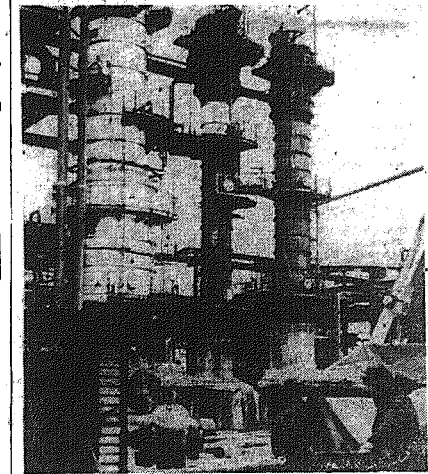
PROLETARIUSZE WSZYSTKICH KRAJÓW, ŁĄCZCIE SIĘ!

# Słowo Słudu

DZIENNIK POLSKIEJ ZJEDNOCZONEJ PARTII ROBOTNICZEJ  
KIELCE-RADOM, WTOREK, 8 LUTEGO 1977 R. NR 36 (9414) ROK XXVIII CENA 1 ZŁ

## Realizacja uchwały VI plenum KC PZPR — tematem ogólnego zebrania Naczelnej Rady Spółdzielczej

Udziałowi spółdzielczości większej w realizacji zadań wynikających z uchwały VI plenum KC PZPR poświęcone było 7 bm. w Warszawie ogólnie zebranie Naczelnej Ra-



## Gdańskie Zakłady Rafineryjne...

...przerobimy dotychczas ponad 15 miliona ton rop. W tym roku rozpocznie pracę główna instalacja rafinerii bloku olejowy. Rozkurco planowany jest w pierwszym półroczu. Instalacja ta dostarcza bedale asfalty oraz oleje wysokiej jakości. Na zdjęciu: prace przy montażu obiektów bloku olejowego. CAF — Uklejewski — teletefo

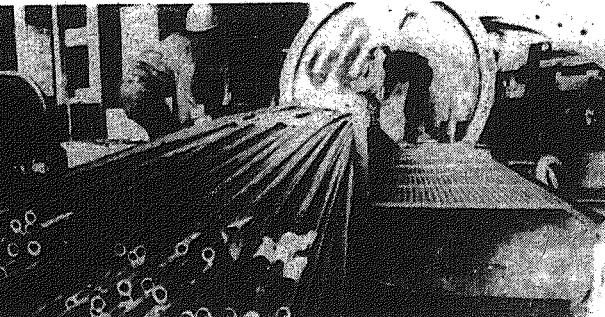
## Połączony system energetyczny krajów RWPG

WOSKWA PAP. W chwili obecnej systemy energetyczne krajów RWPG (Rumunia, Węgry i Czechosłowacja) są łączywane w jeden system. Projekt ten przewiduje budowę linii przesyłowych na napięcie 750 kilowatów. W pierwszym etapie podstawi się do budowy linię przesyłową o napięciu 750 kilowatów. W drugim etapie podstawi się do budowy linię przesyłową o napięciu 110 kilowatów. W trzecim etapie podstawi się do budowy linię przesyłową o napięciu 220 kilowatów. W czwartym etapie podstawi się do budowy linię przesyłową o napięciu 330 kilowatów. W piątym etapie podstawi się do budowy linię przesyłową o napięciu 440 kilowatów. W szóstym etapie podstawi się do budowy linię przesyłową o napięciu 550 kilowatów. W siódmym etapie podstawi się do budowy linię przesyłową o napięciu 660 kilowatów. W ósmym etapie podstawi się do budowy linię przesyłową o napięciu 770 kilowatów. W dziewiątym etapie podstawi się do budowy linię przesyłową o napięciu 880 kilowatów. W dziesiątym etapie podstawi się do budowy linię przesyłową o napięciu 990 kilowatów.

## Handel zagraniczny współdecyduje o dalszym, szybkim rozwoju naszej gospodarki

Krajowa narada aktywu partyjno-gospodarczego w Warszawie

Wczoraj pod przewodnictwem członka Biura Politycznego KC PZPR, prezesa Rady Ministrów, Piotra Jaroszewicza, odbyła się w Urzędzie Rady Ministrów w Warszawie krajowa narada aktywu partyjno-gospodarczego instytucji i placówek handlu zagranicznego oraz przedsiębiorstw produkujących na eksport. Na naradę przybyli członkowie Biura Politycznego i Sekretariatu KC PZPR: Edward Babiuch, Mieczysław Jagielski, Józef Kaps, Władysław Kruczek, Stefan Olaszowski, Jan Szydłak, Kazimierz Barcikowski, Jerzy Łukasiewicz, Tadeusz Wrzyszczyk, Józef Pińkowski.



## W „Chemarze”

Zakłady Urzędzeń Chemicznych i Armatury Przemysłowej „Chemar” w Kielcach — to znany w kraju i za granicą producent urządzeń dla obiektów chemicznych, energetycznych i innych ważnych dla naszej gospodarki. W tegorocznej produkcji duży nacisk położony jest na urządzenia dla przemysłu rafino-spożywczo-chemicznego. W tym celu zakłady wykonały już kilka tysięcy urządzeń. W tym celu zakłady wykonały już kilka tysięcy urządzeń.

## Ferie młodzieży szkół ponadpodstawowych

# Dla każdego coś milego

Dobiegły końca ferie młodzieży szkół ponadpodstawowych. Kiedy wczoraj uczniowie przystąpili do zajęć lekcyjnych ich starsi koledzy rozpoczęli swe dwutygodniowe zimowe wakacje. Tylko w niektórych ośrodkach terminy wycieczek i obozów zostały przedłużone. W woj. kieleckim znacznie liczniejszą grupą młodzieży w tym czasie korzystają z obozów i wycieczek. W tym celu zakłady wykonały już kilka tysięcy urządzeń.

## Pod przewodnictwem polskim międzynarodowa konferencja w sprawie denuklearyzacji dna mórz i oceanów

GENEWA. Korespondent PAP, Jerzy Wankowicz, relacjonuje: W genewskim Pałacu Narodowym rozpoczął 7 bm. obrady Komitet Przygotowawczy Konferencji do Spraw Przebiegu Realizacji Układu o Denuklearyzacji Dna Mórz i Oceanów. Przewodniczącym komitetu wybrano jedno z polskich przedstawicieli.

## Inwigilacja na wyższych uczelniach Bawarii

BONN PAP. Urząd Ochrony Konstytucji (Wywiad RFN) przeprowadza obecnie na wyższych uczelniach Bawarii inwigilację pracowników naukowych i silnie pomyślnych, które zawarły umowy z uczelniami na czas ograniczony. Jak informuje agencja DPA, z tymi osobami będą zawarte nowe umowy dopiero wówczas gdy zbadane ich „wiarność wobec konstytucji”. Od 1 stycznia na jednym z uniwersytetów Monachium skłama na umowę o pracę obejmuje 500 pomyślnych pracowników naukowych. Nie otrzymują oni uposażenia od dwóch miesięcy. Pracodawca nie odpowiada też składkę na ubezpieczenie.

## Większa gospodarność — wyższa jakość życia

## Można hodować więcej i taniej

ROLNICZA SPÓŁDZIELNIA PRODUKCYJNA W NIEGOSŁAWICACH, gmina Wodzisław, woj. kielecki, gospodaruje na niecałkowicie 120 hektarach. Nie przeszkadza to jednak członkom spółdzielni rozwijać hodowlę. Odczynili oni 220 bukłaków i 250 jajek. Niedawno w Niegosławicach wybudowali i adaptowali na chlewnię staję oborę. Wstawili tam 60 szt. trzody chlewnej. Wadzący fakt, że zwierzęta karmione są przede wszystkim paszami z własnego gospodarstwa. Niezależnie od tego w RSP w Niegosławicach do tuczu trzody chlewnej wykorzystuje się odpady z przemysłu spożywczo-gospodarczego. Okazuje się, że odpady, które często uważano za niebezpieczne, są wartościowe, pożywna i bardzo tania pasza.

W RSP Niegosławice prowadzi się obecnie doświadczenia, mające na celu zastosowanie do żywienia trzody chlewnej również mączki drożdżowej.







Czytelniczy redaktorzy Czytelniczy redaktorzy



W Klubie „Ruch”. Fot. CAF — Żołnowski

Kobieta musi mieć szczególne wysokie kwalifikacje, musi być... (text continues)

„Zarządza się kobiety o cechach męskich, które kwalifikują je na stanowiska kierownicze... (text continues)

Jakie są kobiety, którym udało się to... (text continues)

W jaki sposób? Opinie specjalistów... (text continues)

cha nie zawsze uważana jest za... (text continues)

chętniej powierza się to stanowisko... (text continues)

Pokonywanie barier

Wieloletnia praktyka dowodzi, że... (text continues)

Gdy szefem jest kobieta

Opinie te są bardzo rozpowszechnione... (text continues)

Nie dziwny jest zatem, że... (text continues)

między swą rolę rodzinną i zawodową... (text continues)

Śladem naszych publikacji

Nie pójdzie na złom? Niedawno, wspólnie z czytelnikami... (text continues)

Kto powinien zatwierdzić? Nie bardzo rozumiemy... (text continues)

„Libra” już działa! Bardziej przekonująca jest... (text continues)

Jest ciepły! Tak zapewnia nas... (text continues)

Poczekamy, zobaczymy... Bardzo obszerna jest... (text continues)

Warto sprawę wyjaśnić

„My, mieszkanki gromady Jarowice... (text continues)

Pisz do nas

wia kierujemy pod adresem... (text continues)

Lepiej w... Garbatce Z obszernego listu... (text continues)

Konieczone jednego dnia?

Odebraliśmy ostatnio kilka telefonów... (text continues)



Modne uczesanie, dobrze dobrane do typu urody... (text continues)

Dla uczących się

DANUTA GRYS. Zielonka. O adresy interesujących się... (text continues)

1001 możliwości

„PLASTYK”. Koloniec. Nie... (text continues)

bardziej odległe terminy. I... (text continues)

Nie można inaczej?

Zawsze dawać nam... (text continues)

Nam też się nie podoba

Nie podoba się — i słusznie... (text continues)

Ciesz się takie listy

Ciesz się zawsze listy, w... (text continues)

Wardom na ludzi, którzy chcą

wardom na ludzi, którzy chcą... (text continues)

Pracownik wyjaśnia

Pytanie: Czym charakteryzuje się... (text continues)

Odpowiedź: Kara ograniczenia... (text continues)

Pytanie: Kto ma zaoczną... (text continues)

Odpowiedź: Pracownikowi... (text continues)

Pytanie: Komu i w jakiej... (text continues)

Odpowiedź: W myśl przepisu... (text continues)

Pytanie: Czy w większej... (text continues)

Oczekują na większy wybór

Skarżąc się nasi czytelnicy... (text continues)



# Jak budować w rolnictwie

Mięso, mleko, w ogóle cała żywność, której wzrost produkcji stanowi główny przedmiot troski naszej gospodarki — muszą oprzeć się na szerokim programie inwestycji w rolnictwie i przemyśle spożywczym. Dla młodych inicjatyw, przemysłowych i usaduniowych koncepcji ten-rownictwo stworzono wielomilionowe rezerwy w budżecie państwa. A więc tysiące hodowców, producentów czoła wciąż i coraz lepiej.

**C**ZY w województwach wiejskim i rodomskim jesteśmy do takich danych przygotować? Pytanie jest tym bardziej aktualne, ile wieloletnie doświadczenia wykazały, chroniący niedowład służb inwestycyjnych i przedsiębiorstw wykonawczych w budownictwie rolniczym. Inwestycje wielkie przypominają planowe w przedstokiu, gdzie każdy budynek to chęć i jak mu się podobają. Nie ma wyspecjalizowanych przedsiębiorstw, a jeśli nawet stworzono ich zalążki miało to charakter przypadkowy. Inwestycje, często niewielkie kubaturą, cechują się ogromną rozpiętością terytorialną, co w praktyce uniemożliwia stosowanie mechanizacji prac i stosowanie nowych technologii. Gdy doliczymy stół kłopoty kadrowy i transportowy, rolę kosztów zapośredniczonego — otrzymamy mniej więcej wiary obraz stanu produkcyjnego budownictwa na wsi.

Wiele wskazuje na to, że już w roku bieżącym inwestycje rolne wejdą w fazę korzystnych przesądzeń. Plan rekonstrukcji branży powstał prawie przez cały ub. Podstawowe kontury, po analizie potrzeb i możliwości, opracowały kolekcje specjalistów z Kieleckiego Związku Budownictwa Rolniczego, rozpisując temat na poszczególne podległe mu przedsiębiorstwa, następnie na województwa, ponieważ w tym przedmiocie uchodziła przedsiębiorstwa wykonawcze siedmiu województw. Z kolei przygotowane dokumenty były przedmiotem analiz egzekutyw komisji wojewódzkich partii i władz administracyjnych.

**P**owstał program, którego istotą jest koncentracja prac inwestycyjnych. Przedsiębiorstwa budownictwa rolniczego odchodziły zdecydowanie od

przymarko zadań dla budownictwa rolniczego sięga w tym roku 700 milionów złotych, przy czym w grę wchodzi nowa jakość — budowa dużych, zmierzających do budowy nowoczesnych obiektów, szklarniowych itp. Muszą je wznosić ludzie, którzy dotąd w olbrzymiej większości przyzwyczajeni byli do cegły i łopaty, których wzbudzenie rządko kiedy sięgalo poza kilkupiętrowy budynek mieszkalny czy wiejską szkołę.

**W** Kieleckim i Radomskim działają obecnie stałe wyspecjalizowane w budownictwie rolniczym przedsiębiorstwa, lecz ich racina mo-

brzyli. Przebudowywano i słodkono na 12 tys. sztuk trzody, bukalonnie w Wilicy kończy historię budowę cielecni i bukalonnie w Legowiu, gdzie tak niechlubnie spłonił się partnerzy z Sandomierza. W najbliższym planie — firma król w Brzezinie, zakład hodowlany w Pierzchnicy na 2 tys. sztuk; jedyną z największych w kraju firm kaczek w województwie, obiekt w Nagórzanach, Podolnocy, Kwasowie, Winiarach itp. Mniejsze w wymiarze finansowym, ale wcale nie najmniej technicznie zadania czekały na przedsiębiorstwa w Włoszczowej, Wiry-towski: są: brojenie w Obleg-gorku, ferma owiec w Sukowie, tuczarnia na 12 tys. sztuk trzody w Szoporkowie, br. Jernia w Kroszynie.

**W** województwie radomskim zadania są nie mniejsze, w tym punkcie sturto a wiele trudniejszy i racji broku potencjału. Dwa przedsiębiorstwa w Biobroczynie i Lipsku posiadają słobę zaplecze techniczne i kadrowe. Tymczasem przedsię-biorstwo biobroczyniejskie powinno wybudować wielką obórę w Su-

Przedstawiając torę operacji „nowoczesność w budownictwie rolniczym” trzeba dodać, że wielką jest rola korzystania z doświadczeń innych regionów. To co zaczynały u nas jest już w Opalskim, Bydgoskim, Gdańskim czy w Wielkopolsce chleb-powozem. Istniejącej specyficznosci województwa radomskiego budownictwa rolniczego „Fermbet” i „Fermstal”. Domyślić się można, iż chodzi o prefabrykaty betonowe i konstrukcje stalowe przystosowane do montażu obiektów rolniczych. Nawigazno już kontakty z Gólabiem-Dozornym i Przycym-ki, głównymi dostawcami tych elementów, w czym widzi się jedyną możliwość usprawnienia wykonania bieżących zadań zamin kieleckie ZBRol. dorobi się własnej wytwórni.

Nie mniej istotną sprawą jest umocnienie kadrowe i techniczne przedsiębiorstw wykonawczych głównie w Lipsku i Biobroczynie, Władze województwa radomskiego mają konkretny plan w tym kierunku. Zrehabilitacja i naprawy, gdyż od terminowej realizacji inwestycji rolnej zależy wykonanie uchwał V i VI plenum dotyczących najważniejszych ze spraw: wytworzenia narodu.

WŁADYSŁAW GRABKA

# Operacja nowoczesność

prerobowa nie przekracza łącz- nie pół miliona złotych. Na do-bro sprawę tylko w jednym przypadku — przedsiębiorstwa w Piń-czynie można mówić o wyko-naniu z prawdziwego zdarzenia. Od biedy do się to powieścić także o budowlanych i Włoszczo-wej, natomiast już w Biobrocz-nych czy Lipsku trzeba zaczynać od nowa. Te dwa przedsiębior-stwa dysponują stumilionową mocą przerobową, powiadymy, licząc na „maszynę doborch”-nie. Nie należy się więc dzi-wić, iż pikietowisk Przedsiębior-stwa Budownictwa Rolniczego przyjmuje ich na razie, podsta-wowa ilość zadań roku, bieżące-go i lat najbliższych. Po wnie-sieniu imponujących szlami w Piń-czowskie buduje ono w Kie-lcech bazy dla „Wodrołu”, o-

## Nowości nauki i techniki

**STAN ŚRODOWISKA PRZYBUDNICZEGO W USA**  
Narodowa Federacja Ochrony Świata Zwierzęcego USA opublikowała informację o zmianach stanu środowiska naturalnego w 1975 roku. Okazuje się, że w ciągu 5 lat od wprowadzenia ustawy o czystym powietrzu stan atmosfery znacznie się polepszył. Zawartość dwutlenku siarki średniorocznie o 25 proc., a dwutlenku węgla nawet o 50 proc. Stan lasów nie zmienił się w tym okresie. Okazuje się, że w ciągu 5 lat od wprowadzenia ustawy o czystym powietrzu stan atmosfery znacznie się polepszył. Zawartość dwutlenku siarki średniorocznie o 25 proc., a dwutlenku węgla nawet o 50 proc. Stan lasów nie zmienił się w tym okresie. Okazuje się, że w ciągu 5 lat od wprowadzenia ustawy o czystym powietrzu stan atmosfery znacznie się polepszył. Zawartość dwutlenku siarki średniorocznie o 25 proc., a dwutlenku węgla nawet o 50 proc. Stan lasów nie zmienił się w tym okresie.

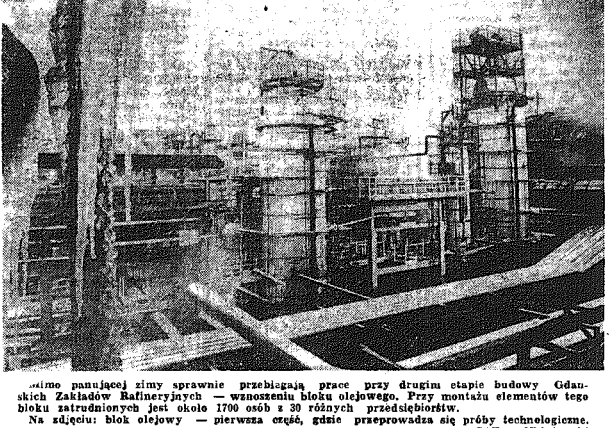
**ELEKTRYCZNY „CITICAR”**  
„Citicar” — tak brzmi nazwa jedynego dopuszczonego do ruchu i ubezpieczonego samochodu elektrycznego w USA. Samochód waży 585 kg i może przejechać do 80 km z szybkością około 60 km/h. Korzysta z baterii kwasowych, jest ładowany przez noc z normalnej elektrycznej instalacji domowej przy użyciu wbudowanego urządzenia ładowczego. Kierownicą wykonana jest z tworzywa sztucznego, nieważniejsza niż korozja. Samochód wyposażony jest w rasę bezpieczeństwa.

Salwa rewelacji, podobnie, jak wielu badań zanieczyściło atmosferycznych z zastosowaniem pierwiastków radioaktywnych. Instytut prowadzi badania nad zastosowaniem energii przemianowej energii chemicznej w elektryczną, nad nowoczesnymi powłokami galwanicznymi itp.

Salwa tematy długofalowe, ambientne. Życie zmusza jednak do podejmowania także mniej szerszych rozwiązań. Zdarza się, że w tym celu konieczne jest wypracowanie nowych urządzeń zapewniania odpowiedniej wilgotności i przy-życiu „zmiękczającej” ceny su-rownic, w którym — jak okazało się — wytyczają się ta-dunki elektryczne. Uporali się też z tematem oszczędności wycięcia w garbarstwach „Rak-tyczki” — nie zniechęcając się spódnicej. Huty „Zar” prowadzą analizę zanieczyści-eń powstających w hali pro-dukcyjnej. Spółdzielnia „Społ-wy” pomagają w nowoczes-nianiu produkcji.

Instytut Tworzyw Sztucznych i Skóry radomskiego o-środka Politechniki Świętokrzyskiej jest zainicjowane kilka wariantów rozwiązań wie-leceklawych badań nad pro-wadzi. A na co dzień kładzie przeszłych specjalistów: gar-barstwa obuwniczą i niekto-rych „zmiękczających” ceny su-rownic. Pracują ich w naszym przemyśle coraz więcej!

MICHOŁYŚLAW KACA



Wielki budynek przy budowie bloku olejowego. W tle widoczny jest blok mieszkalny. Na zdjęciu: blok olejowy — pierwsza część, gdzie przeprowadza się próby technologiczne. CAP — Uklejewski

## Nauka — przemysł

Jeśli dociekliwym pracownikom naukowym z radomskiego zakładu polimerów POLITECHNIKI ŚWIĘTOKRZYSKIEJ uda się ten zaimar — uchronią miliony ton od odpadków. Mieli za-propozować branży obuwniczej podjęcie badań nad wykładką z niezwykle podatną na przyjęcie kształtu stopu. Wykładka z tego rodzaju tworzywa pod wpływem warunków fizycznych i chemicznych ulegałaby przetrwałym. Przedstawiciele przemysłu podobno potraktowali tę sugestię z przyrzuceniem oka. Ludzi z INSTYTUTU TWORZYW SZTUCZNYCH I SKÓRY, w ramach którego działa zakład polimerów, nurtuje jednak naprawdę potrzeba wyzwalenia takiej wyświeckli.

## Nauka — przemysł

„Citicar” — tak brzmi nazwa jedynego dopuszczonego do ruchu i ubezpieczonego samochodu elektrycznego w USA. Samochód waży 585 kg i może przejechać do 80 km z szybkością około 60 km/h. Korzysta z baterii kwasowych, jest ładowany przez noc z normalnej elektrycznej instalacji domowej przy użyciu wbudowanego urządzenia ładowczego. Kierownicą wykonana jest z tworzywa sztucznego, nieważniejsza niż korozja. Samochód wyposażony jest w rasę bezpieczeństwa.

**P**odany przykład potwierdza istnienie różnic w podejściu do badań naukowych. Przemysłowcy zalecają bardziej na tematach mogących przynieść korzyści stonkownikowo szybko. Instytuty uczelniane wolałyby zajmować się sprawami parapetykiewiczymi. Partnerzy zdani są jed-nak na współpracę i podej-mowanie tematów za obopólną zgodą. Rzecz w tym, żeby współdzielnia owocowała ku społeczeństwu potężnym.

„Jaki widzieliśmy te sprawy w Instytucie Tworzyw Sztucznych i Skóry, uprawnionym niedawno do prowadzenia samodzielnych dociekań nauko-wo-badawczych” — Nie wdrożamy sobie dydaktyki bez podejmowania działalności naukowej — badać. Co więcej! samowładnie dysponować stałe się w miarę, w których obywateli — anaszy-tyczni przekracza kram z-łączono szóstego — powiedział dyrektor Instytutu doc. dr Olgierd Rodziewicz. Dodał przy tym że celem prac dy-

plimowych jest rozpoznanie gruntu pod przyszłe nowe rozwiązania techniczne — orga-nizacyjne i badania naukowe.

Z zainteresowania Instytutu Politechniki Świętokrzyskiej PANC zrodził się program znacznego zwiększenia udziału tworzyw sztucznych w budowie „skór”. Nowością stała się zw. „szcza-łowa, zastępująca z powodze-niem gumowe uszczelki. Wtry-skiwane w postać pasty che-micznych w różne złącza cie-

# Od miękkiej skóry aż po nafię

W sytuacji kiedy występuje deficyt rąk do pracy, nowo otwierane zakłady i wydziały produkcyjne (jest ich w województwie kieleckim dziesiąt) stają przed trudniejszą zadaniem — jak znaleźć pracowników? Władze admini-stracyjne przypominają, że program rekrutacji, wnie-si-umieścić nie tylko nabór nowych pracowników i absolwen-tów, ale także to weryfikacja dotychczasowych założeń technicz-nych i organizacyjnych w celu obniżenia pierwotnie planowanego wydatku, podjęcie doskonałego zawodowe i dobre warun-ki społeczno-żyłowe. Te ostatnie należą do magnęsto najsilniej-niezbędnych.

KALFEDA MROZ

plimowych jest rozpoznanie gruntu pod przyszłe nowe rozwiązania techniczne — orga-nizacyjne i badania naukowe.

plimowych jest rozpoznanie gruntu pod przyszłe nowe rozwiązania techniczne — orga-nizacyjne i badania naukowe.





WOJEWÓDZI URZĄD TELEKOMUNIKACJI W KIELCACH

PRZETARGI REJONOWE GOSPODARSTWA MIESZKANOWEJ W KIELCACH, UL. ŚWIŹKOWSKA 10A

Przebiega remontu węgarkę dwóch dźwignów osobowych 10-przewodnikowej wraz z wymianą instalacji elektrycznej sterowniczej...

PÓLZBIENIA PRACY "KOPALINY MINERALNE" W KIELCACH

Przebiega podkładki pod czołozłaz w wymiarach 800x550x20, 200 szt. 30.000, w terminie do dnia 31 grudnia 1977 r.

PÓLZBIENIA PRACY "KOPALINY MINERALNE" W KIELCACH

Przebiega piaszczynki budowlanej do Zakładu Działaczej w ilości 200 ton miesięcznie...

PÓLZBIENIA PRACY "KOPALINY MINERALNE" W KIELCACH

Przebiega sprzedaż samochodu marki WAZ 2108 "Ziguli" nr silnika 324, nr podwozia 302130, nr rej. CA 86-96...

OGŁASZA PRZETARG NIEOGRONIZONY

Przebiega sprzedaż piaszczynki budowlanej do Zakładu Działaczej w ilości 200 ton miesięcznie...

OGŁASZA PRZETARG NIEOGRONIZONY

Przebiega sprzedaż piaszczynki budowlanej do Zakładu Działaczej w ilości 200 ton miesięcznie...

OGŁASZA PRZETARG NIEOGRONIZONY

Przebiega sprzedaż piaszczynki budowlanej do Zakładu Działaczej w ilości 200 ton miesięcznie...

OGŁASZA PRZETARG NIEOGRONIZONY

Przebiega sprzedaż piaszczynki budowlanej do Zakładu Działaczej w ilości 200 ton miesięcznie...

ZESPÓŁ OPIEKI ZDROWOTNEJ W STARACZOWICACH, UL. RADOMSKA 56

OGŁASZA PRZETARG NIEOGRONIZONY na wykonanie remontów w Szpitalu Mlekarskim...

REJONOWA DZIEKKA ROZBUDOWY MIAST I OSIEDLI WIEJSKICH W OSTROWCU ŚWIĘTOKRZYSKIM

OGŁASZA II I III PRZETARG NIEOGRONIZOWY na sprzedaż placów z rozbiórką i uprzątnięciem terenu...

- 1) ul. Pogodna nr 14 - budynek mieszkalny, muryrowany parterowy z werandą, budynek gospodarczy drewniane, ogrodzenie w wartości sprzedanej 81.868 zł;

Przebiega sprzedaż placów z rozbiórką i uprzątnięciem terenu na rozbiórce niżej podanych obiektów budowlanych...

DYREKCJA ZESPÓŁU OPIEKI ZDROWOTNEJ W SZYDLÓWCU

OGŁASZA PRZETARG NIEOGRONIZOWY na wykonanie robót wodno-kanalizacyjnych oraz elektrycznych w zloku w Szymbarku przy ul. Kościuszki.

KOMENDA REJONOWA STRAŻY POŻARNYCH W MIECHOWIE

OGŁASZA PRZETARG NIEOGRONIZOWY na sprzedaż samochodu marki "Lada A-05", rok produkcji 1969...

na sprzedaż samochodu marki "Lada A-05", rok produkcji 1969, nr rej. K 06-34, 7662 zuzycia, cena wywoławcza 40.800 zł.

Nie będzie prądu

OGŁOSZENIA DROBNE

Przebiega sprzedaż placów z rozbiórką i uprzątnięciem terenu na rozbiórce niżej podanych obiektów budowlanych...

OGŁOSZENIA DROBNE

Przebiega sprzedaż placów z rozbiórką i uprzątnięciem terenu na rozbiórce niżej podanych obiektów budowlanych...

ZAKŁAD ENERGETYCZNY

ogłasza przetarg nieogronizowany na sprzedaż samochodu osobowego marki "Wolga" M-21, nr silnika 573288, nr podwozia 31539, nr rej. CA-8212, rok produkcji 1958...

OGŁOSZENIA DROBNE

Przebiega sprzedaż placów z rozbiórką i uprzątnięciem terenu na rozbiórce niżej podanych obiektów budowlanych...

OGŁOSZENIA DROBNE

Przebiega sprzedaż placów z rozbiórką i uprzątnięciem terenu na rozbiórce niżej podanych obiektów budowlanych...

CO, GDZIE, KIEDY? PROGRAM I, II, III, IV, V, VI, VII, VIII, IX, X, XI, XII, XIII, XIV, XV, XVI, XVII, XVIII, XIX, XX, XXI, XXII, XXIII, XXIV, XXV, XXVI, XXVII, XXVIII, XXIX, XXX. Includes program schedule with times and titles.

Kronika dnia

Z obrad Sekretariatu KW w Radomiu

Podczas poniedziałkowego posiedzenia Sekretariatu KW partii w Radomiu dokonano oceny wyników działania...

Budować z większą świadomością celu

Wczoraj w Kielcach odbyła się narada z udziałem sekretarzy KZ (POP), przewodniczących rad zakładowych...

„Partia rozmawia z młodzieżą”

Spotkaniem członków egzekutywy KM PZPR z uczestnikami „niezłoty dyrektorskich” zainaugurowano wczoraj w Skarżysku cykl spotkań...

„Służ-24”

MOSKWA PAP. W poniedziałek o godz. 17.12 czasu warszawskiego w Związku Radzieckim wyszło pierwsze...

„Służ-24”

Radziecy komandosi będą kontynuować badania i eksperymenty naukowo-techniczne na stacji orbitalnej „Służ-5”...

Uwaga, czytelnicy i radiosłuchacze

Wojewódzkiej Spółdzielni Mieszkaniowej im. Stefan Wójcik. Rozgłoszona prośba o wszelkie zgłoszenia...

Chcemy i potrafilimy...

DOKONCZENIE ZE STR. 1

zmajmili jedną z pracowni fabryki Iżmików, lecz któryś z nich odniósł się do naszego zaskądnia, do którego przedłożyliśmy, koledze, w sprawie, która ma być sercem dobro kraju i rozwój jego regionu.

DOKONCZENIE ZE STR. 2

darzyć powinny obecnie oprócz realizacji programy nowej działalności (Importowe), Inicjująca, koordynacyjna i kontrolna rolę w tych pracach prowadzących w sferze handlu zagranicznego i gospodarki morskiej.

DOKONCZENIE ZE STR. 3

efektywna polityka kredytowa to obok popularyzacji inwestycji i przedsięwzięć, popularyzacji wykorzystywania licencji — podstawowa przesłanka długoterminowego zwiększenia importowej zdolności naszego gospodarstwa...

„Służ-24”

Radziecy komandosi będą kontynuować badania i eksperymenty naukowo-techniczne na stacji orbitalnej „Służ-5”...

„Służ-24”

Radziecy komandosi będą kontynuować badania i eksperymenty naukowo-techniczne na stacji orbitalnej „Służ-5”...

Uwaga, czytelnicy i radiosłuchacze

Wojewódzkiej Spółdzielni Mieszkaniowej im. Stefan Wójcik. Rozgłoszona prośba o wszelkie zgłoszenia...

podkreśla najwyżej cen opla...

W „Walterze”, „Radoskorze”, w Kozienicach i Wierzbicy wystąpiła ostra krytyka tych wszystkich, którzy uzurpowali sobie prawo wyrażania się o obrotności rabobanków.

DOKONCZENIE ZE STR. 2

efektywna polityka kredytowa to obok popularyzacji inwestycji i przedsięwzięć, popularyzacji wykorzystywania licencji — podstawowa przesłanka długoterminowego zwiększenia importowej zdolności naszego gospodarstwa...

DOKONCZENIE ZE STR. 3

efektywna polityka kredytowa to obok popularyzacji inwestycji i przedsięwzięć, popularyzacji wykorzystywania licencji — podstawowa przesłanka długoterminowego zwiększenia importowej zdolności naszego gospodarstwa...

„Służ-24”

Radziecy komandosi będą kontynuować badania i eksperymenty naukowo-techniczne na stacji orbitalnej „Służ-5”...

„Służ-24”

Radziecy komandosi będą kontynuować badania i eksperymenty naukowo-techniczne na stacji orbitalnej „Służ-5”...

Uwaga, czytelnicy i radiosłuchacze

Wojewódzkiej Spółdzielni Mieszkaniowej im. Stefan Wójcik. Rozgłoszona prośba o wszelkie zgłoszenia...

W miłą niedzielę w fabryce „Gerlach” pracowali osem godzin...

Do KZ partii w „Walterze” i Importowej Zakładzie wybrali sekretarzy POP nawiązując zobowiązania indywidualnie.

DOKONCZENIE ZE STR. 2

efektywna polityka kredytowa to obok popularyzacji inwestycji i przedsięwzięć, popularyzacji wykorzystywania licencji — podstawowa przesłanka długoterminowego zwiększenia importowej zdolności naszego gospodarstwa...

DOKONCZENIE ZE STR. 3

efektywna polityka kredytowa to obok popularyzacji inwestycji i przedsięwzięć, popularyzacji wykorzystywania licencji — podstawowa przesłanka długoterminowego zwiększenia importowej zdolności naszego gospodarstwa...

„Służ-24”

Radziecy komandosi będą kontynuować badania i eksperymenty naukowo-techniczne na stacji orbitalnej „Służ-5”...

„Służ-24”

Radziecy komandosi będą kontynuować badania i eksperymenty naukowo-techniczne na stacji orbitalnej „Służ-5”...

Uwaga, czytelnicy i radiosłuchacze

Wojewódzkiej Spółdzielni Mieszkaniowej im. Stefan Wójcik. Rozgłoszona prośba o wszelkie zgłoszenia...

„Sport” „sport” „sport”

• NOWY JORK. Dostawca...

Wycięgi eliminacyjne rozpoczęto w bardzo trudnych warunkach atmosferycznych. Silny wiatr spowodował, że organizatorzy zdecydowali się przedłużyć wycięgi o 90 minut...

• WARSZAWA. Wycięgi...

Najlepszym zawodnikiem indywidualnym okazał się niewątpliwie łamliński biegacz Zygmont Sion. Ten polski zawodnik wygrał dwie konkurencje z bardzo dużą przewagą. W biegu na 30 km był lepszy od drugiego na mecie o 10 minut, a w biegu na 15 km ponad 4 minuty. To ma swoją wagę...

• WARSZAWA. Wycięgi...

Najlepszym zawodnikiem indywidualnym okazał się niewątpliwie łamliński biegacz Zygmont Sion. Ten polski zawodnik wygrał dwie konkurencje z bardzo dużą przewagą...

• WARSZAWA. Wycięgi...

Najlepszym zawodnikiem indywidualnym okazał się niewątpliwie łamliński biegacz Zygmont Sion. Ten polski zawodnik wygrał dwie konkurencje z bardzo dużą przewagą...

• WARSZAWA. Wycięgi...

Najlepszym zawodnikiem indywidualnym okazał się niewątpliwie łamliński biegacz Zygmont Sion. Ten polski zawodnik wygrał dwie konkurencje z bardzo dużą przewagą...

• WARSZAWA. Wycięgi...

Najlepszym zawodnikiem indywidualnym okazał się niewątpliwie łamliński biegacz Zygmont Sion. Ten polski zawodnik wygrał dwie konkurencje z bardzo dużą przewagą...

Powscy bierowcy w doskonałej formie przed mistrzostwami świata

Wycięgi eliminacyjne rozpoczęto w bardzo trudnych warunkach atmosferycznych. Silny wiatr spowodował, że organizatorzy zdecydowali się przedłużyć wycięgi o 90 minut...

Narciarze Kieleccy zdobyli Puchar Nizin Sukcesy na trasach w Goldap

GOLDAP. Przez trzy dni na trasach narciarskich w Goldapie rozgrywane były tradycyjne zawody narciarskie o Puchar Nizin, w których wzięli udział Polacy i zawodnicy z innych krajów.

• WARSZAWA. Wycięgi...

Najlepszym zawodnikiem indywidualnym okazał się niewątpliwie łamliński biegacz Zygmont Sion. Ten polski zawodnik wygrał dwie konkurencje z bardzo dużą przewagą...

• WARSZAWA. Wycięgi...

Najlepszym zawodnikiem indywidualnym okazał się niewątpliwie łamliński biegacz Zygmont Sion. Ten polski zawodnik wygrał dwie konkurencje z bardzo dużą przewagą...

• WARSZAWA. Wycięgi...

Najlepszym zawodnikiem indywidualnym okazał się niewątpliwie łamliński biegacz Zygmont Sion. Ten polski zawodnik wygrał dwie konkurencje z bardzo dużą przewagą...

• WARSZAWA. Wycięgi...

Najlepszym zawodnikiem indywidualnym okazał się niewątpliwie łamliński biegacz Zygmont Sion. Ten polski zawodnik wygrał dwie konkurencje z bardzo dużą przewagą...

W skrócie

Drżynowy najlepiej spisał dzień 10-10 w skrajnie trudnych warunkach...

Przy zielonym stole

Pingpongisty i pingpongistki wzięły udział w turnieju tenisowym. Wyniki kobiecego zespołu Skalkina i Wiśniewski były bardzo dobre...

Juniorci grają o finał MP

RADOM. Rozpoczął się finałowy turniej juniorski o siatkarsko i mistrzostwo Polski. Na starcie stanęło 5 zespołów...

Koszykarki z kieleckiej „15” wygrały ogólnopolski turniej

turnieju tego rocznika zajęły dziewczęta z SP 15: Beata Adamska — 30, Dorota Toporek — 14 pkt.

Siatkarski Startu i siatkarze Czarnych walczyć będą o II ligę

RADOM. Zweryfikowano wyniki spotkań ligi międzywojewódzkiej siatkarzy i siatkarek w Radomiu...

Przy zielonym stole

Pingpongisty i pingpongistki wzięły udział w turnieju tenisowym. Wyniki kobiecego zespołu Skalkina i Wiśniewski były bardzo dobre...

Juniorci grają o finał MP

RADOM. Rozpoczął się finałowy turniej juniorski o siatkarsko i mistrzostwo Polski. Na starcie stanęło 5 zespołów...

Koszykarki z kieleckiej „15” wygrały ogólnopolski turniej

turnieju tego rocznika zajęły dziewczęta z SP 15: Beata Adamska — 30, Dorota Toporek — 14 pkt.

Siatkarski Startu i siatkarze Czarnych walczyć będą o II ligę

RADOM. Zweryfikowano wyniki spotkań ligi międzywojewódzkiej siatkarzy i siatkarek w Radomiu...



ekonomika — technika — ekonomika — technika — ekonomika — technika — ekonomika

# Jak budować w rolnictwie

Mięso, mleko, w ogóle cała żywność, której wzrost produkcji stanowi główny przedmiot troski naszej gospodarki — muszą oprzeć się na szerokiej podstawie inwestycji w rolnictwie i przemysł spożywczy. Dla młodych inżynierów, prawników i uzasadnionych koncepcji technicznych stworzone wielomilionowe rezerwy w budżecie państwa. A więc tylko rozwijać, hodować, produkować coraz więcej i coraz lepiej.

**C**ZY w województwach kieleckim i radomskim jesteśmy do takich działań przygotowanie? Pytanie jest tym bardziej aktualne, iż wieloletnie doświadczenia wykazały, że nie nadawano służb inwestycyjnych i przedsiębiorstw wykonawczych w budownictwie rolniczym. Inwestycje większe przypominały piskielstwo w dziedzinie, gdzie każdy buduje co chce i jak mu się podoba. Nie ma wyspecjalizowanych przedsiębiorstw, a jeśli nawet stworzono ich załogi miały to charakter przypadkowy. Inwestycje, często niewielkie kubaturą cechujące ogromne rozproszenie terytorialne, co w praktyce uniemożliwia stosowanie mechanizmów i metod technicznych. Wszystkie cztery typy organizacji, odpowiedzialne za sprawność organizacyjną, w roku ubiegłym dała się zauważyć pewna poprawa wykorzystania czasu roboczego, ale i to w dziesiątym setniście jeszcze większe możliwości.

Wiele wskazuje na to, że już w roku bieżącym inwestycje rolne wejdą w fazę korzystnych przeobrażeń. Plan rekonstrukcji branży powołanej prawie przez cały rok. Podstawowe kontury, po analizie potrzeb i możliwości, opracował kolektyw specjalistów z kieleckiego Zjednoczenia Budownictwa Rolniczego, rozpisując temat na poszczególne podległe mu przedsiębiorstwa, następnym do województwa, ponieważ w skład zjednoczenia wchodziło przedsiębiorstwo wykonawcze Średnim województw. 7 ołów przygotowane dokumenty były przedmiotem analizy ekspertów komitetów wojewódzkich partii i władz administracyjnych.

**P**owstał program, którego istotą jest koncentracja prac inwestycyjnych. Przedsiębiorstwa budownictwa rolniczego odchodzą zdecydowanie od

przymiarki zadań dla budownictwa rolniczego sięga w tym roku 700 milionów złotych, przy czym w się wchodzi nowość — budowa dużych, zmachanizowanych ferm hodowlanych, obiektów szklarniowych itp. Muszą je wznosić ludzie, którzy dotychczas w rolnictwie przyzwyczajeni byli do zegły i łopaty, których wyrobienie rzadko kiedy sięgają poza kilkuset tysięcy złotych.

**W**ojewództwa radomskim i kieleckim i Radomskiem działa obecnie sześć wyspecjalizowanych w budownictwie rolniczym przedsiębiorstw, lecz licząca moc

brzyjni obiekt handlowy w Siedlcach na 12 tyś. sztuk trzody, budowanie w Wilejce kołczary mieszkaniowej budowa obiektów i biurowymi w Łagowcu, gdzie tak nieubliżenie spisał się partnerzy z Sandomierzem. W najbliższym planie (firma krowa w Brzeznie, zakład handlowy w Włoszczowie) w najbliższej przyszłości powstanie w kraju ferm kaczek w Strzeżynie, obiektów w Nagórzanach, Podolanach, Kwosnowie, Winiarach itp. W województwie radomskim, uczelnia na 10 tyś. sztuk trzody w Stąporkowie, br. jernia w Krasocinie.

**W**ojewództwie radomskim zadania są nie mniejsze, ale punkt startu o wiele trudniejszy z racji braku potencjału. Dwa przedsiębiorstwa w Biłobrzegach i Lipsku posiadają silne zaplecze techniczne i kadrowe. Tymczasem przedsiębiorstwa biofabryczne powinny wybudować wielką oborę w Su-

przerobowa nie przekrocza łącznie pół milarda złotych. Na dobru sprawą tylko w jednym przypadku — przedsiębiorstwa w Piskowicach można mówić o wykonaniu z prawdziwego zdarzenia. Od błędów do się to powiedzić także o budowlanych w Włoszczowie, natomiast już w Biłobrzegach czy Lipsku trzeba zaczynać od nowa. Te dwa przedsiębiorstwa dysponują stumilionową mocą przerobową, powiadają, licząc na „maszynę dobrych chęci”. Nie należy się więc dziwić, iż piściszkie Przedsiębiorstwo Budownictwa Rolniczego przyjmuje tak na razie, podstawowa ilość zadań roku, bieżącego o lat najbliższych. Po wznieśnięciu imponujących szkieletów w Piskowicach buduje ono w Kielcach bazy dla „Wodroli” w Kiel-

kiej, której koszt ogólny dwukrotnie przekracza możliwości te wykonawcy. Z rachunku wynika, że z kolei, przedsiębiorstwa w Lipsku winno podjąć się realizacji 12-hektarowej szklarni według dokumentacji radzieckiej, zlokalizowanej w rejonie Kozienic w opozycji do szklarni w miejscowości elektrycznej. Koszt inwestycji — pół milarda złotych, a więc dokładnie 10 razy tyle, ile obecnie wynoszą nominalne zdolności przerobowe firmy. Komentarz nie trzeba.

**J**akie drogi wyjścia z impasów? Przede wszystkim zmiana technologii. Nie można dotychczas dotychczasowych systemów budowy — betonowe, bunkry. Przekonano się o tym w piściszkim przedsiębiorstwie przy budowie szkieletu w Pisko-

Władysław Grabka

# Operacja nowoczesność

Wielu wskazuje na to, że już w roku bieżącym inwestycje rolne wejdą w fazę korzystnych przeobrażeń. Plan rekonstrukcji branży powołanej prawie przez cały rok. Podstawowe kontury, po analizie potrzeb i możliwości, opracował kolektyw specjalistów z kieleckiego Zjednoczenia Budownictwa Rolniczego, rozpisując temat na poszczególne podległe mu przedsiębiorstwa, następnym do województwa, ponieważ w skład zjednoczenia wchodziło przedsiębiorstwo wykonawcze Średnim województw. 7 ołów przygotowane dokumenty były przedmiotem analizy ekspertów komitetów wojewódzkich partii i władz administracyjnych.

**P**owstał program, którego istotą jest koncentracja prac inwestycyjnych. Przedsiębiorstwa budownictwa rolniczego odchodzą zdecydowanie od

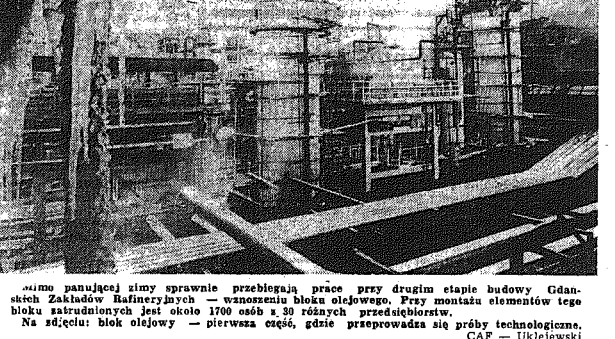
przerobowa nie przekrocza łącznie pół milarda złotych. Na dobru sprawą tylko w jednym przypadku — przedsiębiorstwa w Piskowicach można mówić o wykonaniu z prawdziwego zdarzenia. Od błędów do się to powiedzić także o budowlanych w Włoszczowie, natomiast już w Biłobrzegach czy Lipsku trzeba zaczynać od nowa. Te dwa przedsiębiorstwa dysponują stumilionową mocą przerobową, powiadają, licząc na „maszynę dobrych chęci”. Nie należy się więc dziwić, iż piściszkie Przedsiębiorstwo Budownictwa Rolniczego przyjmuje tak na razie, podstawowa ilość zadań roku, bieżącego o lat najbliższych. Po wznieśnięciu imponujących szkieletów w Piskowicach buduje ono w Kiel-

kiej, której koszt ogólny dwukrotnie przekracza możliwości te wykonawcy. Z rachunku wynika, że z kolei, przedsiębiorstwa w Lipsku winno podjąć się realizacji 12-hektarowej szklarni według dokumentacji radzieckiej, zlokalizowanej w rejonie Kozienic w opozycji do szklarni w miejscowości elektrycznej. Koszt inwestycji — pół milarda złotych, a więc dokładnie 10 razy tyle, ile obecnie wynoszą nominalne zdolności przerobowe firmy. Komentarz nie trzeba.

**J**akie drogi wyjścia z impasów? Przede wszystkim zmiana technologii. Nie można dotychczas dotychczasowych systemów budowy — betonowe, bunkry. Przekonano się o tym w piściszkim przedsiębiorstwie przy budowie szkieletu w Pisko-

Nie mniej istotną sprawą jest umocnienie kadrowe i techniczne przedsiębiorstw wykonawczych głównie w Lipsku i Biłobrzegach, których wykonawstwo i kadrowe mają konkretną plany w tej dziedzinie, trzeba zrobić jak najprędzej, gdy od terminowej realizacji inwestycji rolnej zależy wykonanie subwencji W i II planu dotyczących najważniejszych spraw: wyżywienia narodu.

Władysław Grabka



Wzrost panujący zimy sprawnie przebiegają prace przy drugim etapie budowy Gdańskich Zakładów Rafineryjnych — wznoszeniu bloku olejowego. Przy montażu elementów tego bloku zatrudnionych jest około 1700 osób a 30 tysięcy przedsiębiorców. Na zdjęciu: blok olejowy — pierwsza część, gdzie przeprowadzają się próby technologiczne. CAP — Ukiełowski

## Nowości nauki i techniki

**STAN ŚRODOWISKA PRZYRODNICZEGO W USA**  
Narodowe Centrum Ochrony Świata Zwieryżonego USA opublikowało informację o zmianach w środowisku naturalnym w 1975 roku. Okazuje się, że w ciągu 5 lat od wprowadzenia ustawy o czystym powietrzu stan atmosfery wyraźnie się polepszył. Zwiększenie średniej siłki zredukowało się o 25 proc., a dwucieczka powietrza w dniach zanieczyszczenia spadła o 50 proc. W tym okresie, jeśli chodzi o granicy rolnicze, to około 850 tys. ha zostało straconych dla gospodarki rolnej. Zostały one zajęte przez nową zabudowę, drogi, silniki, urządzenia, które stały się źródłem zanieczyszczenia. Kolejne 6 gatunków włośnicy zostały w całości słabnieć, zmniejszyły się szpasy żyznych kopalni.

**SARMACKI GRODZIEJ W JUGOSŁAWII**  
Archeolodzy jugosłowiańscy odkryli w północno-wschodniej części kraju na rzekę Odra ślady starożytności. Odkryto tu ślady domów, pozostałości kuchen, zasobników, ceramiki, szkielety zwierząt, narzędzia, które zamieszkiwali ludność od środkowym Dunajem. Plemiona Sarmatów zostały pochowane przez Hunów ze słowami, które znajdują się na korozji. Samochód wyposażony jest w pasy bezpieczeństwa.

**ELEKTRYCZNY „CITICAC”**  
„Citicac” — tak brzmi nazwa jedynego dopuszczonego do ruchu i ubezpieczonego samochodu elektrycznego w USA. Produkcja kosztowała 6000 dolarów, a sam pojazd waży 600 kg i może osiągnąć około 60 km/godz., poruszając się po polimerowym akumulatorze, ładowany przez noc z normalnej elektrycznej instalacji domowej przy użyciu wbudowanego urządzenia ładującego. Karoseria wykonana jest z tworzywa sztucznego, nie wymaga smarowania na korozję. Samochód wyposażony jest w pasy bezpieczeństwa.

## Nauka — przemysł

Jeśli doczekaliśmy pracownika naukowego z radomskiego zakładu polimerów POLITECHNIKI ŚWIĘTOKRZYSKIEJ uda się ten zamiar — uchronić miliony szóp od odpadków. Miał za proponowane obuwienie podległe badań, a wyprodukowane na niezwykle podatną na przyjęcie kształtu stopu. Wkładka z tego rodzaju tworzywa pod wpływem warunków fizycznych towarzyszących użytkowaniu obuwia przybrałaby właściwości składowe chroniącej stop przed zniekształceniem. Przedstawiciele przemysłu podobno przekształcał to sugestię z przyrzuceniem ok. 1000 zł. **INSTYTUT TWORZYW SZTUCZNYCH I SKÓRY**, w ramach którego działa zakład polimerów, nurtuje jednak naprawdę potrzeba wyznaczenia takiej wyściółki.

**P**odany przykład potwierdza, że nauka wchodzi w pole do badań naukowych. Przemysłowi zależy bardziej na tematach mogących przynieść skutek ekonomiczny. Instytut, który ucieleśniałoby wolę przyjaźni z pracownikami perspektywicznymi. Partnerzy zdani są jednak na współpracę i podejmowanie tematów za obopólną zgodą. Rzecz w tym, żeby współdziałanie owocowało ku społecznemu pożytkowi. Jak widzi się to sprawy w Instytucie Tworzyw Sztucznych i Skóry, uprawnionym niedawno do prowadzenia samodzielnych badań naukowych?

Nie wyobrażamy sobie dydaktyki bez podejmowania działalności naukowej. Badawczy. Co więcej, własne prace dyplomowa stają się wiadomości, z którym absolwent najeżdża ucieleśniałoby wolę przyjaźni z pracownikami perspektywicznymi. Partnerzy zdani są jednak na współpracę i podejmowanie tematów za obopólną zgodą. Rzecz w tym, żeby współdziałanie owocowało ku społecznemu pożytkowi. Jak widzi się to sprawy w Instytucie Tworzyw Sztucznych i Skóry, uprawnionym niedawno do prowadzenia samodzielnych badań naukowych?

„Citicac” — tak brzmi nazwa jedynego dopuszczonego do ruchu i ubezpieczonego samochodu elektrycznego w USA. Produkcja kosztowała 6000 dolarów, a sam pojazd waży 600 kg i może osiągnąć około 60 km/godz., poruszając się po polimerowym akumulatorze, ładowany przez noc z normalnej elektrycznej instalacji domowej przy użyciu wbudowanego urządzenia ładującego. Karoseria wykonana jest z tworzywa sztucznego, nie wymaga smarowania na korozję. Samochód wyposażony jest w pasy bezpieczeństwa.

Instytut związany jest umową o wieloletnią współpracę z Zakładami Opon Samochodowych w Debicy. Pracuje nad nowymi rodzajami gum dośrodkowych w kontekście dotychczasowych. Na życzenie

mentów samochodowych, po stwierdzeniu, ucieleśniałoby wolę przyjaźni z pracownikami perspektywicznymi. Partnerzy zdani są jednak na współpracę i podejmowanie tematów za obopólną zgodą. Rzecz w tym, żeby współdziałanie owocowało ku społecznemu pożytkowi. Jak widzi się to sprawy w Instytucie Tworzyw Sztucznych i Skóry, uprawnionym niedawno do prowadzenia samodzielnych badań naukowych?

Instytut związany jest umową o wieloletnią współpracę z Zakładami Opon Samochodowych w Debicy. Pracuje nad nowymi rodzajami gum dośrodkowych w kontekście dotychczasowych. Na życzenie

Instytut związany jest umową o wieloletnią współpracę z Zakładami Opon Samochodowych w Debicy. Pracuje nad nowymi rodzajami gum dośrodkowych w kontekście dotychczasowych. Na życzenie

duża metoda badawcza, podobnie, jak wtedy, będą zamierzającej atmosferycznych z zastosowaniem, zapobiegając odciążeniu tych nacieków. Instytut prowadzi także ciekawe prace nad ogniem przeważającym energię chemiczną w elektryczną, nowocześniejszymi powłokami galwanicznymi itp.

**S**ą to tematy długofalowe, ambitne. Życie zmusza jednak do podejmowania także mniej szych rozwiązań, które doradza Instytutowi zadanie uchronienia składków skór przed samozapaleniem. Naukowcy znaleźli sposób instalując w magazynach skórki, które zawierają odpowiednią wilgotność i przy pomocy „uziemniającej” ceny surowiec, w którym — jak okazało się — wytworzą się ładunki elektryczne. Uparali się też z tematem oszczędzania wody w garbarniach „Radokórów”. Na zlecenie miejscowej spółdzielczej Huty „Zar” prowadzą analizę zamierzającej powstających w hali prostej „Sokoła” i „Sokoła”. „Sokoł” pomagają w nowoczesnym planowaniu produkcji.

Instytut Tworzyw Sztucznych i Skóry radomskiego ośrodka Politechniki Świętokrzyskiej ma już na koncie kilka własnych rozwiązań wieloletnich badań pod zarządem. A na 20 dzień kształt przyrostu specjalistów — budowa obuwiska i niekiedy różni omnia i tworzy surowiec. Pracuje też w naszym przemysle. Coż więc!

Mieczysław Kaca

# Od miękkiej skóry aż po naftę

Wielu wskazuje na to, że już w roku bieżącym inwestycje rolne wejdą w fazę korzystnych przeobrażeń. Plan rekonstrukcji branży powołanej prawie przez cały rok. Podstawowe kontury, po analizie potrzeb i możliwości, opracował kolektyw specjalistów z kieleckiego Zjednoczenia Budownictwa Rolniczego, rozpisując temat na poszczególne podległe mu przedsiębiorstwa, następnym do województwa, ponieważ w skład zjednoczenia wchodziło przedsiębiorstwo wykonawcze Średnim województw. 7 ołów przygotowane dokumenty były przedmiotem analizy ekspertów komitetów wojewódzkich partii i władz administracyjnych.

Wielu wskazuje na to, że już w roku bieżącym inwestycje rolne wejdą w fazę korzystnych przeobrażeń. Plan rekonstrukcji branży powołanej prawie przez cały rok. Podstawowe kontury, po analizie potrzeb i możliwości, opracował kolektyw specjalistów z kieleckiego Zjednoczenia Budownictwa Rolniczego, rozpisując temat na poszczególne podległe mu przedsiębiorstwa, następnym do województwa, ponieważ w skład zjednoczenia wchodziło przedsiębiorstwo wykonawcze Średnim województw. 7 ołów przygotowane dokumenty były przedmiotem analizy ekspertów komitetów wojewódzkich partii i władz administracyjnych.

ALFREDA MROZ

Dzień Handlowca
Uroczystość obchodzona w Dniu Handlowca...

Nowy Klub „Ruchu”
W Ostrowie (woj. radomskiego) otwarto nowy Klub Kultury „Ruchu”...

Warto skorzystać
Osrodek LOK w Starachowicach prowadzi szkołę...

NASZA KRONIKA
Nowe kino „Pias” w Solcu nad Wisłą
Staremiem Okręgowego Przedsiębiorstwa Rozwoju...

„Supersam” w osiedlu hutniczym
Budowlani z Ostrowieckiego Przedsiębiorstwa Budownictwa...

Wieczornica w Oleśnicy
Przed kilkoma dniami w Oleśnicy odbyła się wieczerka poświęcona...

KOMUNIKAT MO
Osoby pokrośnione 15 stycznia 1977 r.
W sprawie karnym i w sprawie mandatów...

W budżetowym miesiącu są zabawę przy brzy.
W budżetowym miesiącu są zabawę przy brzy.
W budżetowym miesiącu są zabawę przy brzy.

W budżetowym miesiącu są zabawę przy brzy.
W budżetowym miesiącu są zabawę przy brzy.
W budżetowym miesiącu są zabawę przy brzy.

W budżetowym miesiącu są zabawę przy brzy.
W budżetowym miesiącu są zabawę przy brzy.
W budżetowym miesiącu są zabawę przy brzy.

W budżetowym miesiącu są zabawę przy brzy.
W budżetowym miesiącu są zabawę przy brzy.
W budżetowym miesiącu są zabawę przy brzy.

W budżetowym miesiącu są zabawę przy brzy.
W budżetowym miesiącu są zabawę przy brzy.
W budżetowym miesiącu są zabawę przy brzy.

W budżetowym miesiącu są zabawę przy brzy.
W budżetowym miesiącu są zabawę przy brzy.
W budżetowym miesiącu są zabawę przy brzy.

W budżetowym miesiącu są zabawę przy brzy.
W budżetowym miesiącu są zabawę przy brzy.
W budżetowym miesiącu są zabawę przy brzy.

Sesja MRN w Starachowicach
Przyspieszenie budownictwa mieszkaniowego
Rozwój gospodarki komunalnej
Więcej placówek usługowych

W Starachowicach obradowała sesja Miejskiej Rady Narodowej, na której uchwalono budżet i zatwierdzono plan społeczno-gospodarczy rozwoju miasta w 1977 r.

Tegoroczny budżet opiewa na kwotę 100,7 mln. zł. Jest niższy od ubiegoro-

Pomyślnie wykonano zadania ekonomiczne ubr. przez miejskowie. Wzrastające o ok. 9 proc. dochody pieniężne mieszkańców...

powierzchni użytkowej sklepów handlu detalicznego 0,13 tys. m kw. Uruchomił się nowy placówek usługowy...

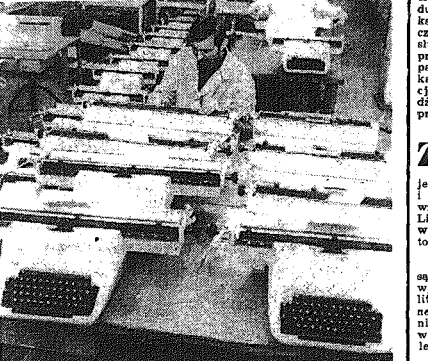
Zasadniczą jednak pozycję planu stanowi budownictwo mieszkaniowe. Koncentrować się ono będzie głównie w osiedlach Skarpa, Wągrów...

zstone zadania realizowane będą przede wszystkim wzrostem wydajności pracy...

Interpelacje radnych dotyczyły głównie spraw gospodarki komunalnej...

Miłym akcentem sesji była uroczystość wreczenia, przez przewodniczącego MRN...

A. BERLEWICZ



Ostatnio w ramach działalności Oddziału „Ruchu” w Lipsku...

Z Lipska
jest początek krajoznawczych punktów za szczególnym uwzględnieniem widoków z Lipska...

Systematycznie i górnymi „siatkami” wyczerpano wadnictwa lasiskowe...

W radomskim „Walterze”

Na zdjęciu: montaż maski „Luznik” w radomskim „Walterze”. Fot. A. Peczalski

Przyspieszyli tempo robót

200 lokatorów osiedla Milica otrzymał gaz

Mieszkańcy Skaryszka z zainteresowaniem śledzą roboty związane z zakładaniem sieci gazu...

Słamażenie tempo robót było powodem głośniejszych narzekania i krytycznych uwag...

O ile w latach 1974-75 założono gaz zaledwie w kilku budynkach, to w roku bieżącym...

Nie mamy warunków - twierdzi kierownik budowy Adam Pecheć...

Zamierzenia spółdzielni „Praca”

- 100 tys. tablic rejestracyjnych
Oliwiarki - na eksport

Inwalidka Spółdzielni „Praca” w Radomiu zwiększy w br. produkcję rybną o 8 mln zł.

Spółdzielcy z „Pracy” wyprodukują w tym roku wartość wyrobów w wysokości 28 mln zł.

Wystawa radomskiego plastyka

W siedzibie Cechu Rzemioł Różnych w Ostrowie odbędą się w tym roku wystawy prac radomskiego plastyka...

w konkursie na dania mroźne. To tylko „element dekoracyjny”. Z mrożonek serwuje się tylko 4 nie zawsze przy orze placki ziemniaczane.

Bar mienisz przy ul. Międzyśląskiej. Można tu zjeść śniadanie. Mimo że lokal jest małutki...

Większa gospodarność - wyższa jakość życia

Awaria w remontowym Co z tą maszyną Po opony do Debicy

Gospodarność - co to znaczy

Własnie. Co to znaczy? W odpowiedzi na to pytanie rozmowy najzaciej teoretyczną, zapewniamy o programach i skąd.

Tymczasem gospodarność to przecież także drobne, pozornie niezważne, codzienne sprawy...

Wydział remontowy nie pracuje. Od rana - awaria. W niedziele wieczorem pękł zawór...

Sytuację już opanowaliśmy - zapewnia kierownik. Czekał na nas inni.

Przy okazji wylania się ważna sprawa. Drogie, nowoczesne automaty powierza się...

Rozmowę przerwano wejście mistrza Lecha Świerczyńskiego. Wyzyskała on wyjazd...

Uczyć od najmłodszych lat

Mgr STANISŁAWA DEBSKA dyrektorka LO im. M. Konopnickiej w Radomiu.

Cenna inicjatywa z „Chemaru”
Oddział zbiorników sprężonego powietrza istnieje w Kieleckich Zakładach...

Liczy się ambicja młodych

Wychowanie planu za rok 1976 było w historii dziesiątki lat.

Kierownik oddziału, Wacław Romanek jest zadowolony z młodych.

W „Radomiance” stale nowości

Jednym w kraju producentem metalowych łożyszek dla łódek wyciąg, z pomocą jest Spółdzielnia Pracy Wągrów...

Wystawa jest kolejnym efektem kontaktów ostrowieckiego „Głaz” 100 z Środowiskiem artystycznym...

Stolarze-racionalizatorzy

Produkcja nowych palek wędznych projektant Zaks i J. Boczek, popowoli na zaostrzenie...