

Dziś
nikolaj...

odwiedzali lub od...
 gasych najmłod...
 Ciekawe, co też...
 w prezencje...
 swierżatka —
 gielki, małpki ży...
 produkt dla na...
 malszych Spół...
 „MIS” w Siedl...
 Bawią się nim tak...
 w wielu kra...
 wista „MIS” jest...
 powołanych wyro...
 CAF — Rybczyński



Przestrzenny
rozwoj
województw

W trakcie trwającego obecnie w Pałacu Kultury i Nauki w Warszawie VI krajowego przeglądu planów przestrzennego rozwoju województw 5 km. dyskutowano nad rolą planowania przestrzennego w rozwiązywaniu problemu mieszkaniowego.

Zapewnienie mieszkańia rodzinie polskiej rodzinnie jest obecnie jednym z najważniejszych, ale również najtrudniejszych zadań. Wiąże się z tym nie tylko budowa nowych mieszkań i modernizacja starych, ale...

DOKONCZ. NA STR. 2

Na zakończenie kadencji rad narodowych
stopnia podstawowego

Wielka debata nad lokalnymi sprawami

Jak już informowaliśmy, 9 grudnia br. odbyła kadencja rad narodowych stopnia podstawowego. W związku z tym, wszystkie miejskie, miejsko-gminne i gminne rady narodowe na uroczystych sesjach podsumowały już swój czteroletni dorobek.

Jest to poważny i wyraża się w dynamicznym rozwoju poszczególnych miast i gmin, rosnące świadomości społecznej obywateli i sprawlijszym funkcjonowaniu ogniw administracji państwowej. Dali temu wyraz radni w czasie ostatnich w tej kadencji sesji, zwracając jednocześnie uwagę na sprawy, jakie przysiężają rozwiązać radnym, których wybieżemy w lutym przyszłego roku.

W obradach niektórych sesji w woj. kieleckim uczestniczyli członkowie Prezydium WRN i sekretarz KW PZPR, przewodniczący WRN — Aleksander Zarzycki obecny był na sesji MRN w Kielcach, a przewodniczący WK FPN — Zygmunt Plotowski w Skarżysku, prezes WK ZSL Mieczysław Derejski uczestniczył w sesjach rad: miejsko-gminnej w Busku i gminnej w Książu Wielkim, przewodniczący WK SD Bogdan Łysak wzięły udział w sesji Rady Narodowej Miasta i Gminy Końskie.

Podczas wielu sesji, najaktywniejszym zadaniem wręczono odnowienie państwa w 1970 roku.

DOKONCZENIE NA STR. 2

Wzrosty sprawozdawczo-wyborcze PZPR

Gospodarniej w przemyśle — w domach i na polach

Odbyły się kolejne konferencje sprawozdawczo-wyborcze PZPR w Skarżysku, Czarnocinie i Złotej Pińczowskiej. Jedną z pozorów środowiska — jeden cel. Akurat tu miejsce na pełni pasuje. Zakłady pracy Skarżyska przeznaczone dla rynku m.in. koszałki sprężonej, maszyn, wies — chleb. Produkcja ta uzupełnia się bez wyjątku z konferencji partyjnych mówią o tym jedynym.

Skarżysko to gospodarstwa domowego. różnego typu maszyn, warianty kapłowych i zlewowymów, obuwia, odzież, części zamienne do samochodów itp. Człowiek pożyje we...

DOKONCZENIE NA STR. 2

PROLETARIUSZE WSZYSTKICH KRAJÓW, ŁĄCZCIE SIĘ!

Słowo

Studu

DZIENNIK POLSKIEJ ZJEDNOCZONEJ PARTII ROBOTNICZEJ

KIELCE—RADOM, WTOREK, 6 GRUDNIA 1977 R. NR 276 (9870) BOK XXIX CENA 1 ZŁ

Polskie rybołówstwo morskie w obliczu nowych zadań

Nasze rybołówstwo morskie stoi w obliczu nowych problemów. Z jednej strony wyczerpują się zasoby ryb na tradycyjnych łowiskach, z drugiej — deżyje większość państw nadbrzeżnych ograniczają swobodny dostęp do nich naszymi jednostkami łowczymi. W efekcie napotyka się coraz większe kłopoty w realizacji planów połowowych, a tym samym dostaw na rynek świeżych ryb morskich i ich przetworów. Nasuwa się więc pytanie, jak poradzić sobie z tymi problemami, tym bardziej że polskie rybołówstwo morskie należące przecież do czwórki światowej, dostarcza na wewnętrzny rynek ok. 6 proc. całego łowarstwa światowego. Ma więc ono i musi mieć nadal istotny wpływ na naszą gospodarkę żywnościową.

Warto przypomnieć — stwierdza wiceminister handlu zagranicznego i gospodarki morskiej, Edwin Wisniewski w rozmowie z dziennikarzem PAP że od 30 listopada br. statki rybactwa Polskiej i NRD nie są już dopuszczone do wody 200-milowej strefy państwa EWG. Powstała niedługo w Brukseli przez ministrow spraw zagranicznych 9 krajów tego ustrojenia decyzja (wczesniej już ustanowiono zakaz połowów w tej strefie dla jednostek ZSRR) potwierdza więc, że zasada 200-milowych wód polskiej strefy rybołwów lub ekonomicznych stała się już w zasadzie faktem dokonany. Choć nie ustalono ostatecznej definicji „strefy 200-milowej”.

DOKONCZENIE NA STR. 2

W największym w kraju porcie ładowym Żurawica-Medyka-Bogusów przeladowano 5 mln. kilkunastomilionową liczbę ton surowców i towarów importowanych ze Związku Radzieckiego. W większości była to ruda żelaza, surowka martenowska i węgiel koksujący.

Rezultat ten jest szczególnie godny podkreślenia, ponieważ uzyskano go w trudnych warunkach atmosferycznych. Ostatnio opady śniegu i zamiecie znacznie utrudniały prace dokerów i kolejarzy. Do odśnieżania skierowano specjalną, 50-osobową ekipę wyposażoną w odpowiedni sprzęt. Pewnym ułatwieniem jest również tzw. ogrzewacz elektryczny przy kilkadziesiąt rozładkach kolejowych. Rozpoczęły także prace tunele odnaziłani rudcy.

(PAP)

Kilkanaście milionów ton towarów przeladowano w Żurawicy-Medycy

Na budowie CMK

Na budowie Centralnej Magistrali Kolejowej trwają intensywne roboty przy układaniu toru między Grodziskiem a Włoszczową. Ekipy budujące tory równocześnie z obu stron, wkrótce spotkają się, kończąc w ten sposób kolejny etap tej inwestycji. Oddanie do wstępnej eksploatacji pierwszej magistrali przewidziane jest na grudzień tego roku. Warto dodać, że do użytku przekazano już odcinek łączący Śląsk z Włoszczową.

Na zdjęciu: pracownicy poznańskiego PRK-10 układają nowe przebiegi toru od strony Grodziska.

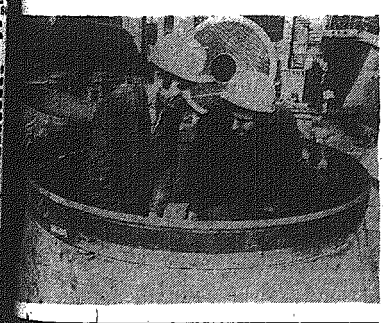
CAF — Dąbrowiecki

Urządzenia z „Chemaru”

Zakłady Urządzeń Chemicznych i Armatury Przemysłowej „Chemaru” w Kielcach to producent znany w kraju i granicę. Powstały tu urządzenia przeznaczone dla fabryk kwasu siarkowego, cukrowni, elektrowni. Kielceki producent znany jest z wysokiej jakości marnowanych wyrobów i z dobrego wykonania. Działają także samodzielnymi konstruktorami jak i pozostałymi wydziałami tego zakładu.

W składzie: Władysław Piekarski i Edward Naporowski. Zdjęcia: elementy urządzeń dla cukrowni w Ropczycu.

CAF — Stan — telefot



Wizja włączona do obławy terrorystów

PAP. Telewizja zainformowała, że wizja włączona do obławy terrorystów. W ramach obławy terrorystów, będzie trwała do 15 grudnia.

Kolekcjoner samowarów

Zbieranie samowarów to prawdziwa pasja mgr Zbigniewa Radzińskiego, członka klubu kolekcjonerów Warszawskiego Ośrodka Kultury. Pracując jako ekonomista, Zbigniew Radziński wszystkie wolne chwile podczas wyjazdów służbowych po kraju wykorzystywał na wyszukiwanie ciekawych okazów do swojej kolekcji. Teraz, będąc na emeryturze, w dalszym ciągu zajmuje się samowarami. W kolekcji ma ich 30 skatalogowanych i dokładnie opisanych. Są wśród nich samowary rosalskie (rodzina z Tyru), polskie, a także francuski i niemiecki. Wiele okazów ze swego zbioru sam odnowił i reperował. Żona Zbigniewa Radzińskiego, podobnie jak on, zbiera dawne naczynia gospodarstwa domowego.

Na zdjęciu: kolekcjoner i jego samowary.

CAF — Dąbrowiecki



Zimowa pogoda

W całym kraju utrzymuje się zimowa pogoda. W noc z niedzieli na poniedziałek, najbardziej w Polsce podchłodniej, wielu w Jeleniej Górze termometry wskazywały w nocy minus 15 st. C. Na Podkarpaciu notowano najniższe temperatury — dochodzące do minus 10 st. C. W Warszawie temperatura minimalna wynosiła minus 11 st. C. Zimą w północno-zachodniej części nie spada poniżej zera.

Instytut Meteorologii i Gospodarki Wodnej w okresie od 6 do 10 km. nie przewiduje większych zmian pogody.

Bar Związku Narodowego Partyzantów Włoskich dla muzeum oświęcimskiego

Wśród zbiorów Państwowego Muzeum w Oświęcimiu znalazł się obraz „Auschwitz” włoskiego artysty malarza, Franco Fazziniego, przekazany ostatnio przez Związek Narodowy Partyzantów Włoskich.

Plótno poświęcone jest pamięci partyzantów z Ascoli Piceno, którzy pierwsi we Włoszech wytapili zbrojnie przeciwko niemieckim fałszywym.

(PAP)



czy dojdzie do wyjaśnienia przyczyn tragedii malezyjskiego samolotu?

Ważnym pytaniem jest czy dojdzie do wyjaśnienia przyczyn tragedii malezyjskiego samolotu? Władze poinformowały, że samolot zatonął w 100 osób — wszyscy pasażerowie, członkowie załogi. W parę tygodni tylko, samolot został w czasie lotu eksplodował w powietrzu, kto go porwał, w celu, jakie były przyczyny eksplozji — oto pytania, które obywateli nie znalazły odpowiedzi.

Ważnym pytaniem jest czy dojdzie do wyjaśnienia przyczyn tragedii malezyjskiego samolotu? Władze poinformowały, że samolot zatonął w 100 osób — wszyscy pasażerowie, członkowie załogi. W parę tygodni tylko, samolot został w czasie lotu eksplodował w powietrzu, kto go porwał, w celu, jakie były przyczyny eksplozji — oto pytania, które obywateli nie znalazły odpowiedzi.

zadanych informacji kto tego dokonał. Hipoteza obecności na pokładzie samolotu członków Japońskiej organizacji terrorystycznej „Nippon Seikun” została w poniedziałek dementowana przez wiceprezesa Malezyjskich Linii Lotniczych. Wiadomo również, że władze kontrolna lotniska w Singapurze otrzymała od pilota fałszywną informację stwierdzającą, bez podania przyczyn, że samolot zatonął w miejscu niebezpiecznym. Po paru minutach znikł on z ekranów radarowych.

Przewodzący śledztwo jedyną nadzieję na wyjaśnienie tragicznej tajemnicy pokładają w analizie listy pasażerów samolotu.

Czas działania

„Konieczne jest kontynuowanie koncentracji środków materialnych i ludzkich w budownictwie mieszkaniowym. Trzeba jednocześnie mobilizować wysiłki wszystkich budowlanych na rzecz usprawnienia przebiegu i skracania cyklu budowy. Należy z całą konsekwencją przestrzegać planowanych terminów realizacji zadań w tej dziedzinie.”

(EDWARD GIEREK na IX plenum KC PZPR)

Różne drzwi jednej szafy

W fabrykach, o których będzie tu mowa, pracuje wielu doświadczonych fachowców, przodowników, ludzi ambitnych i solidnych. Zaskakująco w wyróżnieniu, na to by pisać o ich przykładowym życiu, pracy, zaangażowaniu. Czytalem podpisywa-

ne przez nich deklaracje o dobrej robocie, zobowiązanie zwiększenia produkcji, jak i użytkownicy. Widziałem ich w pracy wzorowej, wydajnej.

Wiem, że zależy im na dobrym imieniu fabryki, w których pracują, na wysokiej marce wytwarzanych wyrobów, na uznaniu innych.

Na pewno przyjemnie jest pracownikom Zakładów Metalowych „Predom-Lucznik” w Radomiu, że od lat zarówno handlowcy, jak i użytkownicy maszyn do szycia „Lucznik” z uznaniem mówią o tym wyrobie. Szef handlowej służby odbioru jakościowego w Kielcach, ocenając kilka, dłużej temu te maszyny, powiedział:

DOKONCZ. NA STR. 8

Rozmowa z dyrektorem Kieleckiej Spółdzielni Mieszkaniowej

STANISŁAWEM STYCZNIEM

WB. — Czy pan mi wybaczy, jeżeli (mimo jubileuszu 20-lecia KSM) zaczęte rozmowy od pytania...

St. S. — Wyborcy, nie chybajcie, się pan z tym zamyśli. Owszem był taki czas, kiedy na budownictwo powszechnie...

WB. — Nie są to liczby o szalonych, 500-600 mieszkań...

St. S. — Absolutnie nie. W latach bezwzględnych budownictwo...

WB. — Właśnie, to jest przedział działalności typu kwotornikowego...

St. S. — Jak pan to idealowo zyski spółdzielczości mieszkaniowej...

Możemy członkom spółdzielni zapewnić mieszkania, ale musimy pamiętać, że ludzie ci...

Ostatycznie blisko 2 tys. mieszkań, przybywających rocznie...

nie stosunkowo szybko, ale czy można to zaliczyć innowacji? Czy ktoś z nich chodził i...

St. S. — Chwilowo jednak nieszczęśliwie na nas naderżniętym w wykonaniu budowlanych...

St. S. — To jest takie proste, ale sposoby są. Budownicy też gdzieś muszą mieszkać...

WB. — To już jest coś. Proponuję zmianę tematu. Jak liczbę mieszkań...

St. S. — KSM posiada ponad 12 tys. mieszkań, czyli 600 tys. m kw. powierzchni użytkowej...

WB. — Jeżeli zatem KSM buduje dla was rocznie około 90 tys. m kw. i gdy doda się do tego efekty kooperantów...

St. S. — Zgadza się, samo osiedle XXV-lecia to spore miasto. Dzielnica Kielec będzie większa niż Kielce w pięć lat po wojnie...

WB. — Zaby administratora twardo majątkiem pozbawiony jest sprawny aparat administracyjny...

St. S. — Nie za wszystko mogą przyciąć odpowiedzialność. Niech pan sam powie: czy możemy jako zarząd mieć...

jeżeli wpływ na naszą działalność komitetów osiedlowych? Jedną pracującą kobietę, inną parę...

Zgadza się natomiast, że nie jest to najlepszy i najsłabszy lokatorski: na hydraulika, gazownika czy elektryka...

WB. — Na te takie pozostawiam mieszkańców. Osiadać w ciągu roku liczyć?

St. S. — Na 250-300.

musi trwać. Ale już od nowego roku chcemy nasze pogłowienie kilka samochodów, może będzie nas stoć również na radiotelefony...

Mamy także zakład remontowo-budowlany (36 mln z rocznego planu). Ale jest on trochę mało widoczny w osiedlu. Powiem dlaczego — jego zalogą zajmuje się budowa domków jednorodzinnych...

WB. — Ale trzeba rozważyć możliwość wybudowania nie stu, a tysiąca lub dwóch tysięcy domków. Mamy już tereny (lewa strona szosy E-7, od miasta do wsi Dąbrowa) gdzie śmiało można wybudować około 2 tys. domków...

WB. — Zgadza się, to jest pomysł. Jeżeli Instytutu powinna

Rozmawiał WIESŁAW BARAŃSKI

Co najmniej dwa tysiące..

Ambicje potwierdzić czynnem

BRUKNIEC PRZEJAZDZIA jest przede wszystkim pełne zaangażowanie wszystkich pracowników, kierowników...

MIECZYM TERESEM przy wychowawczej są DŚ. Coraz częściej stają się one areną spotkań nauczycieli akademickich...

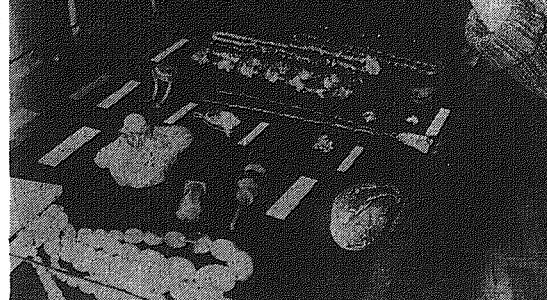
mówiono podczas konferencji o rozwoju i stabilizacji uczelni, mówiono uporanie się z tym problemem, decyzyjnie...

WB. — Czy pan to idealowo zyski spółdzielczości mieszkaniowej zamierza osadzić w rzeczywistości?

WB. — Właśnie, to jest przedział działalności typu kwotornikowego, do którego należy i nasz KSM...

WB. — Czy pan mi wybaczy, jeżeli (mimo jubileuszu 20-lecia KSM) zaczęte rozmowy od pytania...

WB. — Czy pan to idealowo zyski spółdzielczości mieszkaniowej zamierza osadzić w rzeczywistości?



Na zdjęciu: fragment wystawy „Barastyn — kopalna żywica”, prezentowanej w salach radomskiego Muzeum Okręgowego. Fot. A. Zuchowski

Kronika kulturalna

WYSTAWA FOTOGRAFICZNA „RELAKS” oraz Wojewódzkiemu Domu Kultury. BUBSZTYNY... W GABLOCIE Muzeum Okręgowego w Radomiu zorganizowano interesującą ekspozycję...

WOJAZE „CONTRY” Radomski kabaret „Contra”, działający przy Klubie „Relaks”, przedstawiał ostatni program artystyczny...

W czasie trwania konkursu oceniano nie tylko wykonawcy, ale i poszczególne placówki. Ta druga rywalizacja służyła na jeszcze lepszej organizacji imprezy...

Inauguracja XVII Konkursu Piosenki Radzieckiej

W niedzielę, w Zakładowym Domu Kultury w Ostrowcu odbyła się wojewódzka inauguracja XVII „dużego” i IX „małego” Konkursu Piosenki Radzieckiej...

Na koncercie wystąpił laureat XVI Konkursu Piosenki Radzieckiej, m.in. kwartet wokalistów z WDK, Bogumila Tatarska i Wojciech Radziejowski z Kieleckiego Klubu „Młotówka”...

Ustalono, że eliminacje miasto-gminne XVII Konkursu odbędą się w styczniu i lutym, a rejonowe i wojewódzkie w marcu 1976 roku.

WB. — Czy pan to idealowo zyski spółdzielczości mieszkaniowej zamierza osadzić w rzeczywistości?

WB. — Właśnie, to jest przedział działalności typu kwotornikowego, do którego należy i nasz KSM...

WB. — Czy pan mi wybaczy, jeżeli (mimo jubileuszu 20-lecia KSM) zaczęte rozmowy od pytania...

WB. — Czy pan to idealowo zyski spółdzielczości mieszkaniowej zamierza osadzić w rzeczywistości?

re powdrowało ponad 20 rak. Ale później, gdy zamiar ten zaczął wyprzedzać, to tamtych dwudziestu śmiatłaków zaczęły dalszych pięćdziesięciu. Kaperczyk znowu zaczął wyprzedzać. I z tym również poradzono sobie. Kłomę zacięli karłowaty pedagog z szkoły podstawowej oraz Zasadniczej Szkoły Rolniczej w Ostrowcu...

P RZYZETO rozwijające, za którym głośniej uczniowie. A więc: technikum w Ostrowcu, Liceum w Busku, Technikum w Ostrowcu, Liceum w Ostrowcu, Liceum w Ostrowcu...

chwał się kierownik filii. Piotr Kaperczyk — Uczestnik, który systematycznie zarówno młodzieży, której pomagał jeszcze rodzicom, jak i starsi, prowadzący samodzielnie gospodarstwa rolne. Obok młodego człowieka, noszącego legitymację ZSPM — JANA DRABY z Włocławka, KRYSTYNY PIETRZYK z Borek w ławie szkolnej sędzią samodzielnego gospodarstwa, ojciec dziełom, ADAM WROGONA z Bartodziejów...

Z dyrektorem zwolennego technikum zdecydowaliśmy jednak powołać filię i to jeszcze w tym roku — opowiada mgr Kaperczyk. — By jednak było sprawiedliwie i po myśli przyszłych uczniów, zarządaliśmy głosowanie. Miało ono dać odpowiedź na takie zasadnicze pytanie: czy będzie to technikum, czy zaoczne? Czy studnia placówki będą Bartodziejów, gdzie istnieje 63% czy też bardziej centralnie zlokalizowany Trzód?

Advertisement for Gmina Włocławek, featuring the text 'Gmina Włocławek' and 'wzkształconych rolników' (educated farmers). The ad mentions the role of the director in the school's development and the importance of education for farmers.

...nomika technika ekonomika technika ekonomika technika ekonomika technika



...półki można poczuć w Budowlanskich Zakładach Przemysłu Drzewnego. Z dołu w dółki Afryki mahoni, produkuje się wysockie klasy forni.

Z zainteresowaniem przyglądałam się kolebnej, rozbójce naradzie w sprawie ostatecznego zakończenia modernizacji ZAKŁADÓW STOLARKI BUDOWLANEJ WE WŁOSZCZEWIE...

PRZEJŚCIE WYKONAWCÓW STALIZY z robotą kilka tygodni. Odniesienie się z przekazywanym - głównych hol. Kilka tygodni postoju kosztowało nas kilkadziesiąt milionów złotych...

poważnych założeń. Obecnie zapoznać swoich współpracowników w Warszawie z sytuacją w zakładach i przedłożyć im własne, konkretne propozycje...

Zanotowane podczas KSR

Z AŁOGA KIELECKIEGO PRZEDSIĘBIORSTWA BUDOWNICTWA OGÓLNEGO podczas swej Konferencji. Samorządu Robotniczego mogła z poczuciem dobrej spełnionej obowiązku...

W zgodzie z planem

WARTO w tym miejscu zapytać, co oprócz satysfakcji będzie miało z tego założenie Otóż bardzo dużo. Pomijając pieniądze, chodzi o rzecz tak cenną, jak miasteczka. W-Kielcach w osiedlu Urzędniczym montowany jest przez KPBO placikowy...

Zawiłe stolarki budowlanej

stabe są nadzieje, że znajdują się nabycy. Naważymy sobie piwo, lecz nie wyłączenie z własnej woli - komentuje dyrektor - wykonywmy przecież dążyć naszego zjednoczenia...

W zgodzie z planem

WARTO w tym miejscu zapytać, co oprócz satysfakcji będzie miało z tego założenie Otóż bardzo dużo. Pomijając pieniądze, chodzi o rzecz tak cenną, jak miasteczka. W-Kielcach w osiedlu Urzędniczym montowany jest przez KPBO placikowy...

Zakłady Przemysłu Gipsowego

Wielkość stwierdziła, że nasze przedsiębiorstwa nie są proste zainteresowane awenturami „gipsowymi” rezerwami organizacyjnymi, które są krótką metą są kłopotliwe...

Jak trafić w obcasy?

— Weźmy choćby te ciasteczka — co pan o nich myśli? Aha, obcasy mają za wykoś. Nie cóż, wiecie o nich wspaniale...

W pogoni za uciekającym czasem

Jako pierwsza bariera wymienia się towarzyszący wszystkim nowościom opór i konserwatyzm przyzwyczajony do zwyczajów...

Wzrosty produkcji

Wzrosty produkcji, choć prawdziwe, to brak odpowiedzialności mierników jakościowych — określają się jednym z elementów organizacyjnych — należałoby też rozszerzać, a w dalszym przypadku utrzymać ustalanie konkretnych odpowiedzialności...

Wzrosty produkcji

Wzrosty produkcji, choć prawdziwe, to brak odpowiedzialności mierników jakościowych — określają się jednym z elementów organizacyjnych — należałoby też rozszerzać, a w dalszym przypadku utrzymać ustalanie konkretnych odpowiedzialności...

Wzrosty produkcji

Wzrosty produkcji, choć prawdziwe, to brak odpowiedzialności mierników jakościowych — określają się jednym z elementów organizacyjnych — należałoby też rozszerzać, a w dalszym przypadku utrzymać ustalanie konkretnych odpowiedzialności...

Wzrosty produkcji

Wzrosty produkcji, choć prawdziwe, to brak odpowiedzialności mierników jakościowych — określają się jednym z elementów organizacyjnych — należałoby też rozszerzać, a w dalszym przypadku utrzymać ustalanie konkretnych odpowiedzialności...

Gospia Miejskiej Rad Narodowej w Ostrowcu

W OSTROWCU odbyła się ostatnia w kadencji (w bieżącej kadencji sejsja MRN. W Stadnicy odbyła się obrada była oceną czteroletniego dorobku. Został on przedstawiony w materiałach, a także, pełne potwierdzenie w wywiadach dyktantów. Podkreślili oni dynamiczny rozwój społeczno-gospodarczy miasta w latach 1973-77, czego wyrazem jest m.in. fakt, iż produkcja ostrowskich zak-

owało wysuwa się budowa nowego dworca kolejowego i autobusowego, hotelu, inżynierskiego, wartości obronnych w zakresie oświaty i pracy Ideowo-wychowawczej w kadencji 1977-81, podejmując się przystąpienia do 17 komitetów młodzieżowych. Wypracowany dorobek stwarza korzystną sytuację i atmosferę przed zbliżającą się kampanią wyborczą do rad narodowych stopnia podwyższonego. (K)

GIPS DLA CEMENTOWNI



Kamień gipsowy jest niezbędnym surowcem do produkcji cementu. Jedynym producentem zaopatrującym naszą „białą zagłębie” w gips są Zakłady „Dolina Nidy” w Gackach. Trudności transportowe sprawiły, że na składowisku leżą góry kamienia gipsowego a jednocześnie narzekają na jego brak.

Na zdjęciu: załadunek kamienia gipsowego dla Cementowni „Nowiny”.

Fot. A. Pęczalski

Warto iść w ich ślady

W WOJEWÓDZTWIE KIELECKIM jest obecnie 2 tys. gospodarstw specjalistycznych. W stosunku do ogółnej liczby gospodarstw (ponad 150 tys.) nie jest to dużo. Pozatem jest to niezmiernie świadczą, iż w poszczególnych gminach nie wykorzystano się stworzonych przez państwo warunków dla zwiększenia produkcji rolnej poprzez formę. Tak np. w gminie Busko są już 82 gospodarstwa specjalistyczne, w Szalimierzu — 60, a w takich gminach, jak Stąporków, Bliżyn, Araszków, Koźłów zorganizowano łącznie 6-14 gospodarstw specjalistycznych.

Wielu rolników brakuje zaufania do własnych kwalifikacji i umiejętności. Specjalizację podejmują ci najodważniejsi. Nie żałują.

Tak np. **JERZY WIELGUS** z Miłkowa (gm. Bodzechów) jest go Ciele gospodarstwo (prawie 15 ha) przeznaczony pod zasiewy mieszanki traw oraz kukurydzy, które stanowią własną paszę dla bydła. Wyżynie w okresie zimowym — to kiszonki z tych roślin. Aby poprawić warunki zoohigieniczne w br. zmorderniejszą obróę i w pełni ją zmechanizować. Obecnie jest to o-bora przejeżdżająca ze środków transportu pasowatami, autami, a także wiatrakami. Formali uszary jest mechanicznie za pomocą żarniaka „Jubin”. Rolnik ten posiada ciągnik i zestaw maszyn do upraw polowych.

S **IANISŁAW KOWALSKI** z Paleszynie gospodaruje na 15 ha gruntów i specjalizuje się w uprawie warzywniaków. Nowa chwila o wyznaczeniu 30 ha na wyposazony jest w mechaniczne narzędzia do uprawiania obszarów, wentylatory. Wyżynie trzody opart na ziemiakach kiszonych z zielenką motylkowych i burakach półokrowych. Do plodozmiannu wprowadza stopniowo kukurydzę na ziarno. Produkuje warzyki od 20 mator rolnik planuje ściślej kooperację z jednostkami współpracującymi.

Oto rolnicy którzy myślą i gospodarują nowoczesnie. Wartość w ich ślady. (wg)

Kiedy woda?

„**W** wreszcie, w bloku którego mieszkańca, przez dwa tygodnie nie było wody” — pisze do redakcji J.B. z Białobrzegów, zamieszkała przy ul. Rzemieślniczej 33. Jak wynika z listu awaria w dołączy w tym budynku są bardzo częste. Ludzie zmuszeni do konieczności noszą wodę „gadziemi” z „błędnych” pionów. Nie dają rezultatów dotychczasowe interwencje.

Brak wody to zbyte poważna bolączka, by odpowiedzialna za ten stan rzeczy administracja ignorowała uzasadnione żądania lokatorów. Nie pytamy kto winien, lecz kiedy skończy się kłopoty tych ostatnich. (db)

Jubilaci

Coraz częściej mamy okazję odnotować wiele uroczystości rodzinne, jakimi są jubileusze 50-letnia pożycia małżeńskiego. Niedawno swoje święto obchodzili trzy pary z Białobrzegów: Marianna i Franciszek Błazowski, Józefa i Paweł Jarszabkowie, Stanisława i Franciszek Pośnikowie. Na ceremonii zorganizowanej przez miejscowy Urząd Stanu Cywilnego i Urząd Miejski w Białobrzegach, udekorowanymi jubilatów medałami. „Za długoletnie pożyście małżeńskie” oraz wręczone upominki. (db)

Na zdjęciu jublaci (od lewej): M. P. Błazowska, F. B. Jarszabkowie i S. F. Pośnikowie.

POWÓD I WSZYSTKICH, ODŚWIADZANIE DLA NIESTOJĄCYCH

„**L**atem zalało mi skoszoną łąkę, pokosy trawy pozostały na niej do dzisiaj. Nie ma tam do tej pory dojazdu. W podobnej sytuacji znalazły się łąki sąsiadów. Oni jednak otrzymali z PZU w przybliżeniu 17. Choć płace takie same skądki i podatki. Byłam kilkakrotnie w PZU. Zawsze mnie jednak

Począł „Słowa”

odsyła do pracownicy. Ale i to na niewiele się zdało. Uważam, że skoro sąsiedzi otrzymali odskądzenie, to powinniśmy otrzymać również ja”.

HALINA MAZUR sam. Bytów gm. Jasieniec, woj. radomskie

OD REDAKCJI: I nam oświecić tak się wydaje. Bo niby była **HALINA MAZUR** została salana łana wieszaki, nie pole? Czekamy na odpowiedź z Oddziału PZU w Grójcu. (woj)

To nam się podoba

„**N**ie zapomina o swoich pracownikach **GS „Samopomoc Chłopska”** w Lipku koło Ostrowca. Systematycznie odbywają się tu spotkania kierownictwa spółdzielni z rencistami i emerytami, ostatni organizują też koncert w ramach pomocy **GS** przeznacza bowiem na ten cel część funduszu zakładowego, przekazyując „głównym” węgla. Spółdzielni **Rada Zakładowa** postawiła się także o lokal przy budowanym domu kulturalnym dla powstającego Klubu Seniora.

Szczególną troską jaką otaczają się dawni członkowie załogi **Gminnej Spółdzielni do głównego zadania** prezesa **Z. KRASINSKIEGO** i **ST. KWIAKOWSKIEGO** oraz dzielnicy **Z. ŁOJKI, M. KRZYŻKOWSKIEGO** i **Z. FIORUNA**. (db)

W osiedlu przy ul. Przemysłowej

W PRZYSZŁYCH, przy ul. Przemysłowej, powstanie nowe osiedle mieszkalne. Do dwóch czteropiętrowych bloków wprowadzą się już lokatorzy. Pierwszy oddział pod koniec lipca, drugi w trakcie budowy (kończąc do 40 rodzin) znajdują się następujące:

— Nie mamy żadnych opóźnień w stosunku do harmonogramu — informuje młody budowy **BOGDAN** i **IZYDOR** które są w trakcie budowy. W przyszłości stana będzie cztery budynki. Nieco później będzie również przedszkole.

Do stanu surowego „trójce” brakuje tylko części ostatniego piętra, „czwórka” postępuje w tym samym tempie. W tym czasie, na wykończonych blokach, w których terminach. Pierwszy z nich przypada 15 kwietnia 1978 r., ale zostanie prawdopodobnie przyspieszony. Umówiło to koncentrację roboty przy następujących budynkach i skróci innym kolejkę do wstąpienia do „M”.

Sądzielni, że dobre tempo pracy na budowie, to efekt udziału miejscowych zakładów, które jesienią zadeklarowały swoją pomoc. Celem pracownicy z Radomskiego Przedsiębiorstwa Budowlanego, rozwijało to przypuszczenia.

— Pracuje das 28 osób z ramienia głównego wykonawcy. Już teraz przydaty jest więcej włącznie z instalacjami. W tym czasie, na wykończonych blokach, w których terminach. Pierwszy z nich przypada 15 kwietnia 1978 r., ale zostanie prawdopodobnie przyspieszony. Umówiło to koncentrację roboty przy następujących budynkach i skróci innym kolejkę do wstąpienia do „M”.

Wprowadziliśmy i u nas populacji nowe dostawy mięsa i wędlin. Cóż z tego, skoro rasę i po godzinie 15, w kolejkach stoją wzdłuż ul. sami ludzie. Wielu z nich to obsługujący zgodnie z przysługującą prawom w pierwszej kolejności emeryci i renciści. Rzeczywiście ludziom z elektronicznie trudno kupić coś do domu.

Mówi prezes **GS — WŁADYSŁAW LACH**.

Więcej usług i wyrobów rynkowych

DOBRE TEMPO PRACY utrzymuje się w **OSIEDLI USŁUGOWEJ SPÓŁDZIELNI PRACY**. Bilans 60 punktów „U” 16 brzo wykonywało dotychczas zadania sprzedaży usług dla ludności wartości 13,5 mln zł. a w bieżącym 40 proc. więcej, niż w roku minionym. W br. spółdzielni uruchomiła w Ostrowcu 10 nowych zakładów, których dotąd brakowało w mieście lub było ich za mało. Słuch usługowa wyrobcia się do zakłady: złotniczy, salafitarna kryształowa, fotografiki kolorowej, wystrój wnętrz i uszczelniania otworów, dwa punkty fryzjerkie i usług motoryzacyjnych, wodnokanalizacyjnych oraz biuro

pisania podań i dom uroczystości rodzinnych, pierwszy tego typu obiekt w Kielcekim.

Ostrowiecka spółdzielnia jest także producentem wyrobów rynkowych. Wytworza o-

Chcemy wcześniej i lepiej

na rynku dachowe i spadowe oraz żelazki c.d. typu „favit” dla budownictwa jednorodzinnego i rolnictwa. Ponadto w III kwartale podjęto wykonawstwo czterech wzorów luster ściennych z metalowymi ramkami. Rynek otrzymał w br. wspomnianych wyrobów za 4,1 mln zł.

— Starany się wcześniej wykonać roczne zadania — powiedział prezes spółdzielni, **STANISŁAW NOWAK**.

Ambicją załogi jest zameldować o realizacji tegorocznego planu już w polowie grudnia. Dzięki temu dodatkowe wyroby oraz usługi dla ludności wyniosą około miliona złotych. (kd)

Zobowiązanie nieaktualne ?!

W osiedlu przy ul. Przemysłowej, powstanie nowe osiedle mieszkalne. Do dwóch czteropiętrowych bloków wprowadzą się już lokatorzy. Pierwszy oddział pod koniec lipca, drugi w trakcie budowy (kończąc do 40 rodzin) znajdują się następujące:

— Nie mamy żadnych opóźnień w stosunku do harmonogramu — informuje młody budowy **BOGDAN** i **IZYDOR** które są w trakcie budowy. W przyszłości stana będzie cztery budynki. Nieco później będzie również przedszkole.

Do stanu surowego „trójce” brakuje tylko części ostatniego piętra, „czwórka” postępuje w tym samym tempie. W tym czasie, na wykończonych blokach, w których terminach. Pierwszy z nich przypada 15 kwietnia 1978 r., ale zostanie prawdopodobnie przyspieszony. Umówiło to koncentrację roboty przy następujących budynkach i skróci innym kolejkę do wstąpienia do „M”.

Sądzielni, że dobre tempo pracy na budowie, to efekt udziału miejscowych zakładów, które jesienią zadeklarowały swoją pomoc. Celem pracownicy z Radomskiego Przedsiębiorstwa Budowlanego, rozwijało to przypuszczenia.

— Pracuje das 28 osób z ramienia głównego wykonawcy. Już teraz przydaty jest więcej włącznie z instalacjami. W tym czasie, na wykończonych blokach, w których terminach. Pierwszy z nich przypada 15 kwietnia 1978 r., ale zostanie prawdopodobnie przyspieszony. Umówiło to koncentrację roboty przy następujących budynkach i skróci innym kolejkę do wstąpienia do „M”.

Wprowadziliśmy i u nas populacji nowe dostawy mięsa i wędlin. Cóż z tego, skoro rasę i po godzinie 15, w kolejkach stoją wzdłuż ul. sami ludzie. Wielu z nich to obsługujący zgodnie z przysługującą prawom w pierwszej kolejności emeryci i renciści. Rzeczywiście ludziom z elektronicznie trudno kupić coś do domu.

Mówi prezes **GS — WŁADYSŁAW LACH**.

Taktyka...

bliznych w Zwoleńcu, nie reaguje. Bez odpowiedzi pozostało nie tylko skargi rzecznicznici, ale nawet postulaty władz gminnych...

Przypominamy — taktyka chowania głowy w piasek kończy się z reguły przegrąjnym finalem. Warto, aby już dziś przyswoiło sobie te prawde kierownictwo zwoleńskiego RDP. (db)

Wszyscy świadczymy na NFOZ

Wszyscy świadczymy na NFOZ

Krzyżówka nr 14

| | | | | | |
|---|---|---|----|----|----|
| 1 | 2 | 3 | 4 | 5 | 6 |
| 7 | 8 | 9 | 10 | 11 | 12 |
| 1 | 2 | 3 | 4 | 5 | 6 |
| 7 | 8 | 9 | 10 | 11 | 12 |
| 1 | 2 | 3 | 4 | 5 | 6 |
| 7 | 8 | 9 | 10 | 11 | 12 |

Wśród czytelników, terminie 7 dni od daty nadesłania prawidłowo rozłożony tryb parzykowe. Rozwiązanie przesyłaj pod adresem: Ludzie, pl. Obr. Śl. 25-953 Kielce z dopiskiem: „Kryżówka nr 14”.

ROZWIĄZANIE KRZYŻÓWKI NR 13

Poprawne warunki

W tym roku... ZRE... WZ... Zjednoczenia... FSO i Fabryki... 35 proc. wartości... 4,1 mln zł.

— Starany się wcześniej wykonać roczne zadania — powiedział prezes spółdzielni, **STANISŁAW NOWAK**.

Ambicją załogi jest zameldować o realizacji tegorocznego planu już w polowie grudnia. Dzięki temu dodatkowe wyroby oraz usługi dla ludności wyniosą około miliona złotych. (kd)

W tym kwartale

bliznych w Zwoleńcu, nie reaguje. Bez odpowiedzi pozostało nie tylko skargi rzecznicznici, ale nawet postulaty władz gminnych...

Przypominamy — taktyka chowania głowy w piasek kończy się z reguły przegrąjnym finalem. Warto, aby już dziś przyswoiło sobie te prawde kierownictwo zwoleńskiego RDP. (db)

Wszyscy świadczymy na NFOZ

Wszyscy świadczymy na NFOZ

Krzyżówka nr 14

| | | | | | |
|---|---|---|----|----|----|
| 1 | 2 | 3 | 4 | 5 | 6 |
| 7 | 8 | 9 | 10 | 11 | 12 |
| 1 | 2 | 3 | 4 | 5 | 6 |
| 7 | 8 | 9 | 10 | 11 | 12 |
| 1 | 2 | 3 | 4 | 5 | 6 |
| 7 | 8 | 9 | 10 | 11 | 12 |

Wśród czytelników, terminie 7 dni od daty nadesłania prawidłowo rozłożony tryb parzykowe. Rozwiązanie przesyłaj pod adresem: Ludzie, pl. Obr. Śl. 25-953 Kielce z dopiskiem: „Kryżówka nr 14”.

ROZWIĄZANIE KRZYŻÓWKI NR 13

Poprawne warunki

W tym roku... ZRE... WZ... Zjednoczenia... FSO i Fabryki... 35 proc. wartości... 4,1 mln zł.

— Starany się wcześniej wykonać roczne zadania — powiedział prezes spółdzielni, **STANISŁAW NOWAK**.

Ambicją załogi jest zameldować o realizacji tegorocznego planu już w polowie grudnia. Dzięki temu dodatkowe wyroby oraz usługi dla ludności wyniosą około miliona złotych. (kd)

W tym kwartale

bliznych w Zwoleńcu, nie reaguje. Bez odpowiedzi pozostało nie tylko skargi rzecznicznici, ale nawet postulaty władz gminnych...

Przypominamy — taktyka chowania głowy w piasek kończy się z reguły przegrąjnym finalem. Warto, aby już dziś przyswoiło sobie te prawde kierownictwo zwoleńskiego RDP. (db)

Wszyscy świadczymy na NFOZ

Wszyscy świadczymy na NFOZ

Krzyżówka nr 14

| | | | | | |
|---|---|---|----|----|----|
| 1 | 2 | 3 | 4 | 5 | 6 |
| 7 | 8 | 9 | 10 | 11 | 12 |
| 1 | 2 | 3 | 4 | 5 | 6 |
| 7 | 8 | 9 | 10 | 11 | 12 |
| 1 | 2 | 3 | 4 | 5 | 6 |
| 7 | 8 | 9 | 10 | 11 | 12 |

Wśród czytelników, terminie 7 dni od daty nadesłania prawidłowo rozłożony tryb parzykowe. Rozwiązanie przesyłaj pod adresem: Ludzie, pl. Obr. Śl. 25-953 Kielce z dopiskiem: „Kryżówka nr 14”.

ROZWIĄZANIE KRZYŻÓWKI NR 13

WEDZKA KOLUMNA TRANSPORTU SANITARNEGO

W Radomiu
ODLASZA PRZETARG NIEOGRANICZONY
W sprawie samochodów:
223a sanitarny nr rej. CK-5396, cena wywoławcza 25.200 zł

które nie zostaną sprzedane w I przetargu wezmą udział w przetargu odbędzie się w dniu następnym o godz. 9 przy ul. Kelleś-Krauz 3

W sprawie samochodów można oglądać na 3 dni przed przetargiem od godz. 14 w:
RTS Kozienice;
RTKS Grójec;

W sprawie samochodów można oglądać na 3 dni przed przetargiem od godz. 14 w:
RTS Kozienice;
RTKS Grójec;

W sprawie samochodów można oglądać na 3 dni przed przetargiem od godz. 14 w:
RTS Kozienice;
RTKS Grójec;

W sprawie samochodów można oglądać na 3 dni przed przetargiem od godz. 14 w:
RTS Kozienice;
RTKS Grójec;

W sprawie samochodów można oglądać na 3 dni przed przetargiem od godz. 14 w:
RTS Kozienice;
RTKS Grójec;

W sprawie samochodów można oglądać na 3 dni przed przetargiem od godz. 14 w:
RTS Kozienice;
RTKS Grójec;

W sprawie samochodów można oglądać na 3 dni przed przetargiem od godz. 14 w:
RTS Kozienice;
RTKS Grójec;

W sprawie samochodów można oglądać na 3 dni przed przetargiem od godz. 14 w:
RTS Kozienice;
RTKS Grójec;

W sprawie samochodów można oglądać na 3 dni przed przetargiem od godz. 14 w:
RTS Kozienice;
RTKS Grójec;

W sprawie samochodów można oglądać na 3 dni przed przetargiem od godz. 14 w:
RTS Kozienice;
RTKS Grójec;

W sprawie samochodów można oglądać na 3 dni przed przetargiem od godz. 14 w:
RTS Kozienice;
RTKS Grójec;

W sprawie samochodów można oglądać na 3 dni przed przetargiem od godz. 14 w:
RTS Kozienice;
RTKS Grójec;

W sprawie samochodów można oglądać na 3 dni przed przetargiem od godz. 14 w:
RTS Kozienice;
RTKS Grójec;

W sprawie samochodów można oglądać na 3 dni przed przetargiem od godz. 14 w:
RTS Kozienice;
RTKS Grójec;

W sprawie samochodów można oglądać na 3 dni przed przetargiem od godz. 14 w:
RTS Kozienice;
RTKS Grójec;

W sprawie samochodów można oglądać na 3 dni przed przetargiem od godz. 14 w:
RTS Kozienice;
RTKS Grójec;

W sprawie samochodów można oglądać na 3 dni przed przetargiem od godz. 14 w:
RTS Kozienice;
RTKS Grójec;

W sprawie samochodów można oglądać na 3 dni przed przetargiem od godz. 14 w:
RTS Kozienice;
RTKS Grójec;

W sprawie samochodów można oglądać na 3 dni przed przetargiem od godz. 14 w:
RTS Kozienice;
RTKS Grójec;

W sprawie samochodów można oglądać na 3 dni przed przetargiem od godz. 14 w:
RTS Kozienice;
RTKS Grójec;

W sprawie samochodów można oglądać na 3 dni przed przetargiem od godz. 14 w:
RTS Kozienice;
RTKS Grójec;

W sprawie samochodów można oglądać na 3 dni przed przetargiem od godz. 14 w:
RTS Kozienice;
RTKS Grójec;

W sprawie samochodów można oglądać na 3 dni przed przetargiem od godz. 14 w:
RTS Kozienice;
RTKS Grójec;

W sprawie samochodów można oglądać na 3 dni przed przetargiem od godz. 14 w:
RTS Kozienice;
RTKS Grójec;

W sprawie samochodów można oglądać na 3 dni przed przetargiem od godz. 14 w:
RTS Kozienice;
RTKS Grójec;

W sprawie samochodów można oglądać na 3 dni przed przetargiem od godz. 14 w:
RTS Kozienice;
RTKS Grójec;

W sprawie samochodów można oglądać na 3 dni przed przetargiem od godz. 14 w:
RTS Kozienice;
RTKS Grójec;

W sprawie samochodów można oglądać na 3 dni przed przetargiem od godz. 14 w:
RTS Kozienice;
RTKS Grójec;

W sprawie samochodów można oglądać na 3 dni przed przetargiem od godz. 14 w:
RTS Kozienice;
RTKS Grójec;

W sprawie samochodów można oglądać na 3 dni przed przetargiem od godz. 14 w:
RTS Kozienice;
RTKS Grójec;

W sprawie samochodów można oglądać na 3 dni przed przetargiem od godz. 14 w:
RTS Kozienice;
RTKS Grójec;

W sprawie samochodów można oglądać na 3 dni przed przetargiem od godz. 14 w:
RTS Kozienice;
RTKS Grójec;

W sprawie samochodów można oglądać na 3 dni przed przetargiem od godz. 14 w:
RTS Kozienice;
RTKS Grójec;

W sprawie samochodów można oglądać na 3 dni przed przetargiem od godz. 14 w:
RTS Kozienice;
RTKS Grójec;

W sprawie samochodów można oglądać na 3 dni przed przetargiem od godz. 14 w:
RTS Kozienice;
RTKS Grójec;

W sprawie samochodów można oglądać na 3 dni przed przetargiem od godz. 14 w:
RTS Kozienice;
RTKS Grójec;

W sprawie samochodów można oglądać na 3 dni przed przetargiem od godz. 14 w:
RTS Kozienice;
RTKS Grójec;

W sprawie samochodów można oglądać na 3 dni przed przetargiem od godz. 14 w:
RTS Kozienice;
RTKS Grójec;

W sprawie samochodów można oglądać na 3 dni przed przetargiem od godz. 14 w:
RTS Kozienice;
RTKS Grójec;

WARSZAWIE 223

WARSZAWIE 223
Pokoje do wynajęcia. Kielce, Rydzka, Modrzewskiego 11590-g

ROZNE

ROZNE
ZAPROJEKTOWANE
ZAPROJEKTOWANE
ZAPROJEKTOWANE

SPRZEDAŻ

SPRZEDAŻ
SAMOCHÓD ciężarowy 7-tonny
SPRZEDAŻ warszawska
SPRZEDAŻ warszawska

KUPNO

KUPNO
KUPIE działkę budowlaną
KUPIE działkę budowlaną
KUPIE działkę budowlaną

LOKALE

LOKALE
GARAŻ nad Słnicą w pobliżu
MIESZKANIE spółdzielcze
MIESZKANIE spółdzielcze

PRZEDSIĘBIORSTWO ZAOPATRZENIA SZKÓŁ

PRZEDSIĘBIORSTWO ZAOPATRZENIA SZKÓŁ
CEZAS" w KIELCACH
uprzejmie zawiadamia,
ze w dniach od 1 do 15 grudnia br.

Nie będzie prądu

Nie będzie prądu
Rejon Energetyczny w Busku
zawiadamia o przerwach w dostawie energii elektrycznej

SPECJALISTYCZNA PRZYCHODNIA

SPECJALISTYCZNA PRZYCHODNIA
LEKARSKA
LOKALOWEJ
USŁUGOWEJ

PODZIĘKOWANIE

PODZIĘKOWANIE
Rodzinnemu, Przyjaciółom
i Znajomym a szczególnie
Koleżankom z WPHW

PODZIĘKOWANIE

PODZIĘKOWANIE
Wszystkim Przyjaciółom
i Znajomym, którzy wzięli
udział w pogrzebie

PODZIĘKOWANIE

PODZIĘKOWANIE
Wszystkim Przyjaciółom
i Znajomym, którzy wzięli
udział w pogrzebie

PODZIĘKOWANIE

PODZIĘKOWANIE
Wszystkim Przyjaciółom
i Znajomym, którzy wzięli
udział w pogrzebie

PODZIĘKOWANIE

PODZIĘKOWANIE
Wszystkim Przyjaciółom
i Znajomym, którzy wzięli
udział w pogrzebie

PODZIĘKOWANIE

PODZIĘKOWANIE
Wszystkim Przyjaciółom
i Znajomym, którzy wzięli
udział w pogrzebie

PODZIĘKOWANIE

PODZIĘKOWANIE
Wszystkim Przyjaciółom
i Znajomym, którzy wzięli
udział w pogrzebie

PODZIĘKOWANIE

PODZIĘKOWANIE
Wszystkim Przyjaciółom
i Znajomym, którzy wzięli
udział w pogrzebie

PODZIĘKOWANIE

PODZIĘKOWANIE
Wszystkim Przyjaciółom
i Znajomym, którzy wzięli
udział w pogrzebie

GDZIE, KIEDY?

GDZIE, KIEDY?
WARSZAWIE 223
Pokoje do wynajęcia. Kielce, Rydzka, Modrzewskiego 11590-g

GDZIE, KIEDY?
WARSZAWIE 223
Pokoje do wynajęcia. Kielce, Rydzka, Modrzewskiego 11590-g

GDZIE, KIEDY?
WARSZAWIE 223
Pokoje do wynajęcia. Kielce, Rydzka, Modrzewskiego 11590-g

RADIO TELEWIZJA

RADIO TELEWIZJA
PROGRAM I
6.00 Sygnały dnia 6.00 Estrada

