

Karole z fabryki

PIDOR. Konecka Fabryka Farb Suchyca odziedziczyła po przedwójnym właścicielu kilkadziesiąt hektarów ziemi i tutej stawów. Niektóre oborniki do niedawna służyły funkcji... (z)

Z myślą o wakacjach

GROLEC. Towarzystwo Przyjaciół Dzieci jest jednym z organizatorów letniej wycieczki... (rak)

Wystawa w Jedrzejowie

JEDRZEJÓW. Fejszka bez ludzkich postaci, bez żadnego tła... (z)

Przydałaby się pomoc

KOZIENCE. Na krętych szczytach dróg w Cisownicy powstaje w czasie asfaltowym niewielka szkoła... (z)

Rosnie dom kultury

JASIEŃCIE HŁECKI. W tej niewielkiej miejscowości w gminie Iłża, przy wzdłużnej pomocy mieszkańców... (aw)

Żupy solne

BUSKO. Towarzystwo Przyjaciół Górnictwa, Hutnictwa i Przemysłu Sztalowego w Kielcach... (z)

Żyć z kóz przez miasto

Lienka. zgodnie z zapowiedzią, zdobyć swą setną bramkę... (z)

Ciepłej!

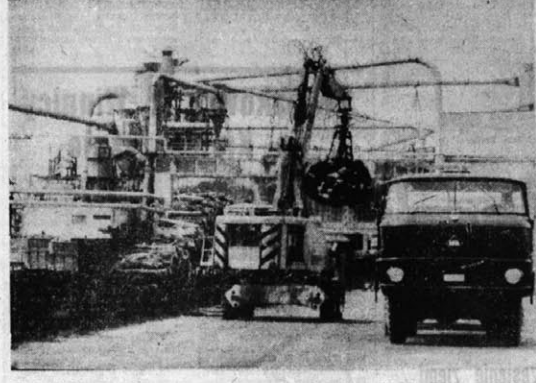
Najbliższe dni przyniosą duży plus... (z)

Wszysta M. Gorbaczowa na Węgrzech

Niech kosmos będzie areną „gwiazdowego pokoju” a nie „gwiazdnych wojen”

Najważniejszym tematem na Węgrzech, poruszanym w różnych aspektach przez tutejsze środki masowego przekazu, jak i w rozmowach indywidualnych podczas różnych spotkań, jest oficjalna, przyjacielska wizyta, jaka MICHAŁ GORBACZOW... (z)

DOKOŃCZENIE NA STR. 2



Węgierski Kombinat Przemysłu Drzewnego w Szombathely specjalizuje się w produkcji elementów budowlanych oraz ciałach dymków.

Komisja Wniosków, Skarg i Sygnałów od ludności KC na Kielecczyźnie

Na Kielecczyźnie przebywa Komisja Wniosków, Skarg i Sygnałów od Ludności Komitetu Centralnego PZPR... (z)

Przeplitowano sosnowy bal Muzeum Wsi Kieleckiej otwarte

Ziemia kielecka wspaniała się jeszcze o jeden atrakcyjny turystyczny. Otwarty wczoraj dla zwiedzających... (z)

Kibice, kibice...

Z kóz przez miasto

Dokładnie przed 50 laty znany czeski komik, Ada Minsky... (z)

Ciepłej!

Najbliższe dni przyniosą duży plus... (z)

Kurt Waldheim prezydentem Austrii

Nowym prezydentem Republiki Austrii został wybrany w niedzielę bawarski Kurt Waldheim... (z)

W sumie liczba miedzioobu wzrosła do 24 proc. w tym 8 proc. w przemyśle... (z)

Symbolicznego otwarcia szesnastu przepliwanych sosnowy bal — dokonał autor... (z)



Od ubiegłego roku działają w Zakładach Wytwarzających Magnetyt... (z)

Obraduje Doradczy Komitet Polityczny Państw-Stron Układu Warszawskiego. Dzisiaj w Budapeszcie rozpoczyna się posiedzenie Doradczego Komitetu Politycznego Państw-Stron Układu Warszawskiego.

PROLETARIUSZE WSZYSTKICH KRAJÓW, ŁĄCZCIE SIĘ! WYDANIE 1 2 3

PL ISSN 0137 9275 Nr indeksu 35040. DZIENNIK POLSKIEJ ZJEDNOCZONEJ PARTII ROBOTNICZEJ. KIELCE-RADOM WTOREK, 16 CZERWCA 1988 R. NR 124 (1215) ROK XXXV CENA 5 ZŁ.

Obozy, kolonie, półkolonie, dziecięce. Atrakcyjne wyjazdy zagraniczne. Nie wszystko bez trudności... Wakacje już, już!

Po pożarze „Benzylu” Nadzwyczajna sesja MRN w Skarżysku

Pożar, który 21 maja br. wybuchł w miejscowych Zakładach Chemicznych „Organika-Benzyl”... (z)

DOKOŃCZENIE NA STR. 2

Przed X Zjazdem PZPR Obywatelski czyn. W województwie kieleckim... (z)

DOKOŃCZENIE NA STR. 2

Kuchniach teatrach klubach sportowych. Umownie będą mogli korzystać z obiektów rekreacyjnych... (z)

DOKOŃCZENIE NA STR. 2

W „Magazynie Srodowym”

„Sprawo to jest z potro prostą, o mierzalnym... (z)

DOKOŃCZENIE NA STR. 2

Miasto Pionki zaczęło się od „Pronit”. Jak samo było w wieloletniej sukcesie przemysłu. Wokół Zakładu Tworzyw Sztucznych wyrosło nowe osiedle... (z)

Hajo, tu „Pronit”. Kulość kielceniarska oraz poliwęglany, glikole, poliolefiny... (z)









ZASADNICZA SZKOŁA GÓRNICZA KWK „PSTROWSKI”  
W ZABRZU-BISKUPICACH, UL. ZAMKOWA 2,  
telefon 71-38-82

## ogłasza WPISY na rok szkolny 1986/87.

SZKOŁA KSZTAŁCI W NASTĘPUJĄCYCH ZAWODACH:

- ▲ GÓRNIK KOPALNI WĘGLA  
KAMIENNEGO;
- ▲ MECHANIK MASZYN I URZĄDZEŃ  
GÓRNICZWA PODZIEMNEGO;
- ▲ ELEKTROMONTER  
GÓRNICZWA PODZIEMNEGO;
- ▲ MECHANIK MASZYN I URZĄDZEŃ  
PRZERÓBZYCH.



WARUNKI PRZYJĘCIA:

- ukończone 15 lat i VIII klas szkoły podstawowej
- 16 lat i VI klas szkoły podstawowej.

KOPALNIA PROWADZĄCA SZKOLE ZAPEWNI:

1. Pomoc materialną w wysokości:

- kl. I ZSG — 3564 zł plus 50 proc. premii, plus 30 proc. dodatku dla uczniów internatowych
- kl. II ZSG — 4312 zł plus 50 proc. premii, plus 30 proc. dodatku dla uczniów internatowych
- kl. III ZSG — 4620 zł plus 50 proc. premii, plus 30 proc. dodatku (powierzchnia)
- kl. III ZSG — 7064 zł plus 50 proc. premii, plus 30 proc. dodatku (dół)

— uczniom klasy I przysposabiającej do zawodu taką jak uczniom klasy II Zasadniczej Szkoły Górniczej, uczniom klasy II przysposabiającej do zawodu taką jak uczniom klasy III ZSG.

- 2) Uczniom miejscowym ekwiwalent pieniężny za 2 t węgla rocznie
- 3) Uczniom klas trzech Zasadniczej Szkoły Górniczej dodatek adaptacyjny w wysokości 650 zł dla uczniów odbywających praktykę na dole, 400 zł na powierzchni
- 4) Szkoła zapewnia wszystkim uczniom miejsce w internacie wraz z wyżywieniem
- 5) Umundurowanie:
  - w klasie I: kurtka, garnitur, buty, 2 koszule, krawat, beret
  - w kl. II: garnitur, buty, 1 koszule, beret.
- 6) Codzienny posiłek regeneracyjny podczas zajęć szkolnych
- 7) Udział w letnich i zimowych obozach wycieczkowych
- 8) Bezpłatne wyposażenie w podręczniki i przybory szkolne.
- 9) Absolwentom Zasadniczej Szkoły Górniczej, którzy podejmą pracę w kopalni do dnia 1 sierpnia bezwrotną pożyczkę w wysokości 150.000 zł. 4-k

URZĄD GMINY w MNIOWIE  
kod 26-083

## PRZYJMIE DO PRACY

- ▶ GEODETĘ GMINNEGO  
wymagane wykształcenie wyższe lub średnie z praktyką na tym stanowisku
- ▶ INSPEKTORA DS. BUDOWNICTWA  
wymagane minimum wykształcenie średnie budowlane plus uprawnień
- ▶ TECHNIKA  
BUDOWNICTWA DROGOWEGO  
wymagane wykształcenie średnie drogowe lub geodezyjne.

Warunki pracy i płacy do omówienia w biurze Urzędu Gminy w Mniowie, w godz. od 8 do 15, tel. 37. 1587-k

## OBWIESZCZENIE WOJEWODY KIELECKIEGO

Wojewoda kielecki działając na podstawie art. 27 ustawy z dnia 12 lipca 1984 r. o planowaniu przestrzennym (Dz. U. nr 33, poz. 183) podejmuje do publicznej wiadomości o przystąpieniu przez Wojewódzkie Biuro Planowania Przestrzennego w Kielcach do opracowania następujących planów:

1. Miejsceowego planu szczegółowego budownictwa jednorodzinnego „Kolonijki” w Starachowicach.  
Obszar opracowania ograniczony jest:
  - od północy — ul. Smugowa
  - od wschodu — linią energetyczną 220
  - od południa — ul. Myśliwska
  - od zachodu — ciekami wodnymi
2. Miejsceowego planu szczegółowego budownictwa jednorodzinnego w Sedziszowie os. Reformy Rolnej.  
Obszar opracowania położony jest:
  - na północy wschód od al. Tysiąclecia i ograniczony od północy fragmentem ul. Kolejowej i terenami szkoły podstawowej i ogrodników działkowych; wzdłuż ul. Reformy Rolnej po obydwu jej stronach do nieruchomości nr 44 (włącznie); oraz pomiędzy ulicami Reformy Rolnej i al. Tysiąclecia do granic zainwestowanych posesji od strony wschodniej.
3. Miejsceowego planu szczegółowego budownictwa jednorodzinnego w Wiślicy.  
Obszar opracowania ograniczony jest:
  - od zachodu — ul. Batalionu Chłopskich
  - od północy i wschodu — Starozeczem rz. Nidy
  - od południa — drogą do Szerbakowa.

Uwagi i wnioski dotyczące sposobu zagospodarowania przestrzennego danego obszaru, zainteresowane organa administracji państwowej, jednostki organizacyjne, organizacje i osoby fizyczne mogą zgłaszać na piśmie, w ciągu 14 dni od daty ukazania się niniejszego ogłoszenia w prasie do Wojewódzkiego Biura Planowania Przestrzennego w Kielcach, Urząd Wojewódzki, al. IX Wieków Kielc, bl. Cl. V piętro w przypadku opracowania pkt. 1 i 2, a w odniesieniu do opracowania pkt. 3, do Wojewódzkiego Biura Planowania Przestrzennego, Zespół Terenowy w Busku-Zdroju, ul. Mickiewicza 10. 1635-k

ZARZĄD BUDOWLANO-MONTAŻOWEJ  
SPÓŁDZIELNI PRACY  
„BUDOMONT”  
w STASZOWIE

## zatrudni natychmiast na korzystnych warunkach

- KIEROWNIKA  
działu przygotowania produkcji
- GŁÓWNEGO MECHANIKA I ENERGETYKA
- KIEROWNIKA robót drogowych
- KIEROWNIKA budowy  
i majstra robót ogólnobudowlanych
- TECHNOLOGA-CHEMIKA
- PRACOWNIKA  
ze znajomością spraw bhp, p.poż.  
oraz wojskowych
- EKONOMISTĘ  
ze znajomością zagadnień normowania pracy
- EKONOMISTĘ  
ze znajomością zagadnień finansowo-księgowych
- OPERATORA  
koparek jednoczyniowych z upr. II kat.
- ELEKTRYKA-KONSERWATORA
- ROBOTNIKÓW  
WYKWALIFIKOWANYCH  
w zawodach budowlanych  
oraz NIEWYKWALIFIKOWANYCH  
z możliwością przaliczenia do zawodu
- ABSOLWENTÓW  
SZKÓŁ PONADPODSTAWOWYCH.

W spółdzielni obowiązuje zakładowy system wynagradzania: akord lub dniówka zadaniowa, wysokie premie oraz inne dodatki.

Spółdzielnia zapewnia różną świadczenia socjalno-bytowe m.in. dowóz pracowników własnym transportem.

W 1986 roku spółdzielnia przystąpi do budowy bloku mieszkalnego, w systemie patronackim.

Blizszych informacji udziela Zarząd Spółdzielni, ul. Towarowa 7, tel. 32-41, w godz. 7—15. 1612-k

MIEJSKIE  
PRZEDSIĘBIORSTWO KOMUNIKACYJNE  
W KIELCACH

## zatrudni BEZZWŁOCZNIE

PRACOWNIKÓW NA STANOWISKACH

- ▶ TOKARZY
- ▶ SZLIFIERZY
- ▶ FREZERÓW
- ▶ PALACZY C.O.

Szczegółowych informacji udziela dział kadry i szkolenia MPK Kielce, ul. Jagiellońska 92, I piętro, pokój nr 11, tel. 524-21, wewn. 211. 1622-k

KOPALNIA I ZAKŁAD  
WZBOGACANIA KWARCYTU „Bukowa Góra”  
W ŁĄCZNEJ

## zatrudni natychmiast:

- ŚLUSARZY
- DEKARZY
- SPAWACZY  
elektryczno-gazowych
- TOKARZY
- MALARZY
- OPERATORA SPRĘŻAREK  
z uprawnieniami
- OPERATORA SPYCHARKI  
z uprawnieniami kl. II
- OPERATORA DZWIĞU  
z uprawnieniami kl. II
- GÓRNIKÓW WIERTACZY  
wykształcenie zasadnicze zawodowe lub podstawowe plus ukończony kurs w danej specjalności
- PRACOWNIKÓW  
do obsługi urządzeń  
do przerobu minerałów  
w zakładzie przerobczym.

Zakład zapewnia dowóz do pracy i z pracy.

Informacji udziela oraz zgłoszenia przyjmuje dział spraw pracowniczych w Łącznej telefon 11-05-19 lub 11-05-23, wewn. 16. 1543-k

ZAKŁAD  
REMONTOWO-MONTAŻOWY WZSMI.  
w KIELCACH, ul. Hauke-Bosaka 8

ODKUPI typową PRZYCEPĘ jednoosiową

do przewozu dłużycej, do samochodu „Żuk”.  
1637-k

SPÓŁDZIELNIA KÓŁEK ROLNICZYCH  
w WIERZBICY

## zatrudni PRACOWNIKÓW na stanowiskach:

- OPERATOR SPYCHARKI
- OPERATOR KOPARKI
- MECHANIK
- KIEROWCA CIĄGNIKA
- MURARZ.

Wynagrodzenie według porozumienia zakładowego.

Zainteresowanych prosimy o zgłoszenie się w dziale kadr Spółdzielni Kółek Rolniczych Wierzbica, ul. Kochanowskiego 12, tel. 106. 1738-k

PAŃSTWOWY  
DOM POMOCY SPOŁECZNEJ dla DOROSŁYCH  
w ŁYSZKOWICACH k. Proszowic

## PILNIE zatrudni KOBIETY w charakterze:

- ▼ SALOWYCH
- ▼ OPIEKUNEK
- ▼ KUCHAREK  
oraz OGRODNIKA.

Gwarantuje się dobre wynagrodzenie, pokój hotelowy i całonocne wyżywienie. Dojazd z dworca wschodniego w Krakowie przy ul. Bojańskiej, stanowisko 3 w kierunku Proszowic.

1507-k

PRZEDSIĘBIORSTWO ROBÓT INŻYNIERYJNYCH  
BUDOWNICTWA KOMUNALNEGO „KOMPRI — KIELCE”  
w KIELCACH

## ZATRUDNI ZARAZ

na budowach następujących pracowników:

w KIELCACH

- 2 SPAWACZY z uprawnieniami na spawanie gazowe i elektryczne
- 2 CIEŚLI BUDOWLANYCH
- 2 MONTERÓW INSTALACJI SANITARNYCH roboty zewnętrzne
- 5 BETONIARZY-ZBRÓJARZY
- 10 ROBOTNIKÓW NIEWYKWALIFIKOWANYCH

w SUCHEDNIOWIE

- 2 SPAWACZY z uprawnieniami na spawanie gazowe i elektryczne
- 2 MONTERÓW INSTALACJI SANITARNYCH roboty zewnętrzne
- 10 ROBOTNIKÓW NIEWYKWALIFIKOWANYCH

w SKARŻYSKU

- 2 MONTERÓW INSTALACJI SANITARNYCH
- 10 ROBOTNIKÓW NIEWYKWALIFIKOWANYCH

w JĘDRZEJOWIE

- 2 SPAWACZY z uprawnieniami na spawanie gazowe i elektryczne
- 2 MONTERÓW INSTALACJI SANITARNYCH
- 10 ROBOTNIKÓW BUDOWLANYCH.

PRZEDSIĘBIORSTWO ZAPEWNI:

- wysokie wynagrodzenie wg zakładowego systemu wynagradzania
- świadczenia wynikające z Karty Budowlanych
- możliwość zdobycia wysokopłatnego zawodu: monter instalator, spawacz, cieśla budowlany, izolator
- świadczenia z funduszu socjalnego i mieszkaniowego
- dowóz własnym transportem z istniejących tras.

Szczegółowych informacji udziela kierownicy jednostek w terenie:

- w Kielcach: Wydział Produkcji Pomocniczej Kielce, ul. Chłopska 28
- w Suchedniowie: zaplecze przy ul. Stokowiec
- w Skarżysku: zaplecze ul. 22 Lipca róg Żeromskiego
- w Jędrzejowie: zaplecze przy ul. Wilanowskiej
- oraz w zarządzie przedsiębiorstwa dział spraw pracowniczych, ul. Sienkiewicza 68, II p. 1348-k

WYDZIAŁ ROLNICZY  
AKADEMII ROLNICZEJ W LUBLINIE

PRZYJMUJE ZGŁOSZENIA NA STUDIA MAGISTERSKIE  
do dnia 30 czerwca 1986 roku.

O przyjęcie na wyżej wym. studia mogą ubiegać się osoby, które:

- posiadają dyplom i tytuł inżyniera rolnika, ogrodnika lub zootechnika
- posiadają przynajmniej 2-letni staż pracy w rolnictwie
- uzyskali zgodę na studia od kierownika zakładu pracy.

Podania o przyjęcie przyjmuje Działekant Wydziału Rolniczego — Rolnicze Studium Zaoczne Akademii Rolniczej w Lublinie, ul. Akademicka 13 (kod 20-344).

WYMAGANIE DOKUMENTY:

- podanie
- życiorys
- odpis dyplomu ukończenia studiów I stopnia
- skierowanie na studia z zakładu pracy
- zaświadczenie o odbyciu wymaganego stażu pracy w rolnictwie
- kwestionariusz osobowy poświadczony przez zakład pracy
- zaświadczenie lekarskie
- trzy fotografie
- indeks ze studiów I stopnia.

WYKAZ SPECJALIZACJI:

- UPRAWA ROLI I ROSLIN
- UPRAWA ŁAK I PASTWISK
- HODOWLA ROSLIN I NASIENICTWO
- EKONOMIKA ROLNICTWA.

Kandydaci ubiegający się o przyjęcie na specjalizacje:

- uprawa roli i roślin, uprawa łak i pastwisk,
- hodowla roślin i nasieniactwo

zdają egzamin wstępny

z FIZJOLOGII ROŚLIN,  
natomiast kandydaci na ekonomikę rolnictwa  
z EKONOMII POLITYCZNEJ.

Egzamin wstępny odbędzie się w połowie września br.

KUPNO

KUPIE karoserie „daxi”  
w miasteczku z osłon 8888,  
w Olsztynie, Kielce, 8888-  
KUPIE „tarpana”, Kielce, tel.  
8116.

KUPIE opony 155 V13, Kielce,  
tel. 81-68-38 (wczwartek),  
9105-  
KUPIE telewizor przenośny  
„veola” lub „septun”, Kielce,  
tel. 31-45-29  
KUPIE „jastny 60 W5”, Kielce,  
tel. 207-4.  
KUPIE „bony”, Kielce, 81-78-74,  
9098-  
KUPIE „veola” lub „septun”, Kielce,  
tel. 31-45-29  
KUPIE „jastny 60 W5”, Kielce,  
tel. 207-4.  
KUPIE „bony”, Kielce, 81-78-74,  
9098-

SPRZEDAM

SPRZEDAM 130 m kw. —  
konkret, działka 1800 m kw. —  
gospodarcza lub zamieszkała na  
własność M.4. Oferty pisemne  
„8887”, Biuro Ogłoszeń Kielce,  
8083-  
SZCZEGÓLNY biurowy po 10-  
tych medalistach, Rybnik, 161-  
273-91, 8734-  
SPRZEDAM piwnic oraz en-  
clapodę 4 tony, Pionki, te-  
lefon 124-325, 2042-3  
SILNIK 1 i skrzynia biegów  
„veola” 4000cc, Kadzino, te-  
lefon 200-81 po 18, 3011-7  
GRZEJNIKI termiczne pięć gwa-  
rancyjowo-Radom, telefon 2148-8,  
2018-5  
OGROD I las, Radom, Szczepa-  
nowskiego 4, telefon 2148-8,  
2018-5  
DZIAŁEKI rekreacyjne Wro-  
sław, Buska, Zawonia, Kadzino, O-  
drzywo, 2018-5  
POLSKIE rekreacyjne Turysty-  
czno-krajoznawcze, dział. M.4.  
Miejsca PKWN 11 25-940 Pionki,  
telefon 124-325 — sprzedaż auto-  
busu marke „veola”, wozu 10-  
tytowego, 370 2AV000, 2018-5  
WYDZIAŁ Napiwole Chle-  
pskie, Warszawa 1986 oferta  
dla członków prywatnych  
społeczności cywilnych w  
wzorczakach foliowych, Radom,  
telefon 2148-8, 2044-8  
„ROBURA” po remoncie „Pa-  
zy” 2 K. Radom, 2018-5  
SILNIK, części zastawy 700,  
Garbarka, Kołchozowskiego 4/9,  
po 18, 2042-3  
„TARAPAN” (1986), Radom,  
Świąta 8/11, 20401-7  
„MŁDZ” gazowe ZNRH-co. 140,  
Radom, Świątce-wastego 3108,  
2044-8

LOKALE

LOKALNIE ofertę pokoju w  
Kielcach, Oferty pisemne 2017-  
Biuro Ogłoszeń Kielce, 8017-2  
KAWALERKA z telefonem do  
wydziałka na rok. Oferty pi-  
sowne 2147, Biuro Ogłoszeń  
Kielce, 8144-2  
POSZUKUJĘ mieszkanie w  
Kielcach lub miasteczku, lipiec,  
sierpień, wrzesień, Ostrowiec,  
tel. 213-88,  
MŁDZIE małżeństwo poszukuje  
samodzielnego koniowodnego  
mieszkania. Oferty pisemne  
„8887”, Biuro Ogłoszeń Kielce,  
6081-3  
M-3 (zatrębowo-zirny) zamie-  
niamy na dwa oddzielne mieszkania  
w Kielcach. Dwójka Alfred  
18-200, Świątce, Wawrzyniec Wle-  
tona 2/7, 8017-2  
M-3 spółdzielcze, parter, zamie-  
niamy na M.4, M-3 w Kiel-  
cach, Kielce, Jarzobnowa 428,  
823-1  
LODZ — 3 pokoje z kuchnią  
i łazienką zamieniamy na podpo-  
rzą lub 2-pokojowe w Kiel-  
cach. Oferty pisemne 2017-  
Biuro Ogłoszeń Kielce, 8017-2

PRZETARGI

GINNA SPÓŁDZIELNIA „Samopomoc Chłopska”  
w MALOGOSZCZU

OGŁASZA PRZETARG OGRANICZONY

na sprzedaż:

- 1) ciągnika „ursus C-360”, z kabina, nr fabryczny 313987, rok produkcji 1976, cena wywoławcza 628.000 zł
  - 2) przyczepę D-35M, nr fabryczny 75076, rok produkcji 1972, cena wywoławcza 30.000 zł
- Przetarg odbędzie się w dniu 25 czerwca 1986 roku o godz. 10 w biurze spółdzielni.
- Wadium w wysokości 10 proc. ceny wywoławczej należy wpłacić najpóźniej w przeddzień przetargu w Banku Spółdzielczym w Malogoszczu.
- Ciągnik i przyczepę można oglądać na terenie bazy spółdzielni. Warunkiem przystąpienia do przetargu jest posiadanie zaświadczenia od naczelnika gminy o posiadaniu gospodarstwa rolnego lub nakazu podatkowego.
- Zastrzegamy sobie prawo unieważnienia przetargu bez podania przyczyn.
- Za osoby ukryte spółdzielnia nie ponosi odpowiedzialności. 1683-k

PRZEDSIĘBIORSTWO KONSERWACY URZĄDZEN  
WODNYCH I MELIORACYJNYCH  
w KIELCACH.

25-420 KIELCE, ul. Domaszowska 140

OGŁASZA II PRZETARG NIEOGRANICZONY

na sprzedaż niżej wym. pojazdów:

- 1) samochodu ciężarowego „zil 553 MZ”, nr rej. KIG 8765, rok prod. 1973, stopień zużycia 70 proc., cena wywoławcza 236.100 zł
- 2) samochodowi „nysa towos T-321”, nr rej. KIH 259E, rok prod. 1974, stopień zużycia 80 proc., cena wywoławcza 62.200 zł
- 3) samochodowi „nysa furgon — towos 522”, nr rej. KIH 886E, rok prod. 1979, stopień zużycia 75 proc., cena wywoławcza 77.750 zł
- 4) samochodowi „nysa furgon — towos 522”, nr rej. KIG 643C, rok prod. 1979, stopień zużycia 75 proc., cena wywoławcza 77.750 zł
- 5) samochodowi „nysa towos F-501”, nr rej. KIG 740D, rok prod. 1974, stopień zużycia 77 proc., cena wywoławcza 74.750 zł
- 6) samochodowi „nysa furgon — towos 522”, nr rej. KIH 887E, rok prod. 1979, stopień zużycia 80 proc., cena wywoławcza 65.000 zł
- 7) samochodowi ciężarowego „juk A-06B”, rok prod. 1975, stopień zużycia 79 proc., cena wywoławcza 88.150 zł
- 8) samochodowi ciężarowego „juk A-11”, nr rej. KIG 564E, rok prod. 1975, stopień zużycia 80 proc., cena wywoławcza 64.900 zł
- 9) samochodowi ciężarowego „juk A-11”, nr rej. KIH 823E, rok prod. 1979, stopień zużycia 78 proc., cena wywoławcza 77.880 zł

Pojazdy można oglądać na trzy dni przed przetar-  
giem w godz. od 10 do 13.

Przystępujący do przetargu winni wpłacić wadium  
w wysokości 10 proc. ceny wywoławczej w kasie przed-  
siębiorstwa, najpóźniej w przeddzień przetargu.

Przetarg w sprawie o godz. 10 w świetlicy przedsię-  
biorstwa — Kielce, ul. Domaszowska 140.

Przedsiębiorstwo nie ponosi odpowiedzialności za  
ukryte wady sprzedawanych pojazdów.

Zastrzegamy sobie prawo unieważnienia przetargu  
lub odwołania bez podania przyczyn. 1684-k

WOJEWÓDZKA  
KOLUMNA TRANSPORTU SANITARNEGO  
W RADOMIU  
OGŁASZA PRZETARG

na sprzedaż następujących samochodów:

- 1) sanitarny „fiat 125p”, nr rej. RAA 548G, rok prod. 1981, stopień zużycia 74 proc., cena wywoławcza 192.000 zł
- 2) sanitarny „fiat 125p”, nr rej. RAA 160F, rok prod. 1980, stopień zużycia 86 proc., cena wywoławcza 239.000 zł
- 3) sanitarny „fiat 125p”, nr rej. RAA 134G, rok prod. 1981, stopień zużycia 78 proc., cena wywoławcza 162.000 zł
- 4) dostawczy „nysa 521”, nr rej. RAA 639F, rok prod. 1970, stopień zużycia 73 proc., cena wywoławcza 168.000 zł
- 5) sanitarny „fiat 125p”, nr rej. RAA 127N, rok prod. 1980, stopień zużycia 70 proc., cena wywoławcza 229.000 zł

Pierwszy przetarg odbędzie się 25 czerwca 1986 r.  
o godz. 9 w siedzibie WKTS w Radomiu przy ul.  
Domagalskiego 79/82.

W przypadku niesprzedania pojazdów w I przetargu  
II przetarg odbędzie się w dniu 9 lipca br. w mie-  
scu i porze dnia jak wyżej.

Samochody można oglądać przez dwa dni przed  
przetargiem:

- z pozycji 1, 2, 3 i 4 w WKTS Radom, ul. Wers-  
niera 4
- z pozycji 5 w RKTS Szydłowice, ul. Iłżecka 1.

Przystępujący do przetargu winni wpłacić wadium  
w wysokości 10 proc. ceny wywoławczej w kasie  
WKTS w Radomiu, ul. Domagalskiego 79/82 w dniach  
ogłoszenia.

Zastrzegamy sobie prawo odwołania przetargu i  
zmiany ceny wywoławczej.

Nie bierzemy odpowiedzialności za wady sprzeda-  
wanych samochodów. 1680-k

WZGS — ZOAPIS  
w KIELCACH, ul. Rolna 6

OGŁASZA PRZETARG NIEOGRANICZONY

na sprzedaż samochodu osobowego „fiat 125p”, rok pro-  
dukcji 1978.

Przetarg o odbędzie się w dniu 24 czerwca 1986 roku  
o godz. 9 przy ul. Rolnej 6 — II przetarg o godz. 12  
w tym samym dniu. Cena wywoławcza samochodu  
259 tys. złotych.

Przystępujący do przetargu winni wpłacić wadium  
w wysokości 10 proc. ceny wywoławczej do kasy  
ZOAPIS przy ul. Rolnej, przed przetargiem.

Za ukryte wady pojazdu zakład nie ponosi odpo-  
wiedzialności.

Zastrzegamy sobie prawo unieważnienia przetargu bez  
podania przyczyn. 1680-k

„SPOLEM”  
POWSZECHNA SPÓŁDZIELNIA SPOŻYWCÓW  
w MIECHOWIE

OGŁASZA PRZETARG NIEOGRANICZONY

na sprzedaż samochodu marki „nysa”, rok prod. 1979,  
cena wywoławcza 224.000 zł.

Przystępujący do przetargu winni wpłacić wadium  
w wysokości 10 proc. ceny wywoławczej w kasie spół-  
dzielni, do godz. 9 w dniu przetargu.

Samochód można oglądać w biurze transportu, ul.  
Świątce Polne, na dwa dni przed przetargiem w godz.  
8—12. Informacji udziela się w biurze przy ul. Mie-  
kiewicza 10, tel. 313-75.

Przetarg odbędzie się w 14 dniu po ukazaniu się  
ogłoszenia o godz. 10, w biurze spółdzielni, ul. Mie-  
kiewicza 10.

W przypadku niedojścia do skutku I przetargu, II  
przetarg odbędzie się w tym samym dniu o godz. 12.  
Spółdzielnia zastrzega sobie prawo unieważnienia  
przetargu bez podania przyczyn. 1680-r

WYDZIAŁ TECHNIKI ROLNICZEJ  
AKADEMII ROLNICZEJ W LUBLINIE

przyjmuje do dnia 10 lipca 1986 r.  
ZGŁOSZENIA NA STUDIA MAGISTERSKIE.

O przyjęcie na wyżej wym. studia mogą się ubiegać osoby które:

- posiadają tytuł inżyniera mechanizacji rolnictwa, inżyniera me-  
chanika oraz inżyniera rolnika z 3-letnim stażem pracy w pro-  
dukcji na stanowiskach mechanizatorów rolnictwa
- posiadają przynajmniej 2-letni staż pracy w rolnictwie lub prze-  
myśle rolnoprodukcyjnym
- uzyskali zgodę na studia od kierownika zakładu pracy.

Podania o przyjęcie przyjmuje Działekant Wydziału Techniki Rolniczej Akademii  
Rolniczej w Lublinie, ul. Akademicka 13 (kod 20-344).

WYMAGANE DOKUMENTY:

- podanie
- życiorys
- odpis dyplomu ukończenia studiów I stopnia
- skierowanie na studia z zakładu pracy
- zaświadczenie o stażu pracy zawodowej
- kwestionariusz osobowy
- zaświadczenie lekarskie
- 3 fotografie
- indeks ze studiów I stopnia.

WYKAZ SPECJALNOŚCI:

- EKSPLOATACJA MASZYN ROLNICZYCH
- TECHNOLOGIA NAPRAW I ORGANIZACJA ZAPLECZA TECHNICZNEGO
- EKSPLOATACJA MASZYN I URZĄDZEŃ PRZEMYSŁU ROLNO-SPOŻYWCZEGO.

Studia magisterskie poprzedzone zostaną semestrem wprowadzającym  
który będzie trwał od października 1986 roku do lutego 1987 roku.

Warunkiem przyjęcia na studia jest zdanie egzaminów z przedmiotów  
wykładanych w semestrze wprowadzającym. 1486-k

Wojewódzka Rada Zrzeszenia Sportu i Turystyki  
„Ogniw” w Kielcach

z głębokim żalem zawiadamia, że 8 czerwca 1986 roku,  
podczas pełnienia obowiązków społecznych  
smarł w wieku 49 lat przewodniczący rady  
kolega **BOGDAN DYDAK**

Odznaczony Krzyżem Kawalerskim Orderu Odrodzenia  
Polski, Srebrnym Krzyżem Zasługi, odznaką „Za  
długoletnią służbę” oraz wieloma odznaczeniami, re-  
zerwami, organizacjami społecznymi i sportowymi.

W smutnym strachu oddanego działacza społecznego,  
inżyniera maszynowego ruchu kolejowego i wiedeńskiego  
przełożonego.

RODZINIE Zamierzo wraz z pomocą  
składa **PREZYDIUM WRZŚT „OGNIW”  
W KIELCACH**

Przebieg odbędzie się 11 czerwca 1986 r. o godz. 14  
na odczynie Komunalnym przy ul. Kołowej w Kielcach  
1812-k

8 maja 1986 roku zmarł nagłe  
koleżanka kielczańsko-radomska Zdzisława Medicynowa,  
weteran Federacji Pracowniczych Zawodowych i Praco-  
wników Gospodarki Komunalnej i Terenowej w Polsce

**BOGDAN DYDAK**  
członek społeczeństwa, serdeczny kolega i przyjaciel

Wzrąca serdecznego współczucia

**ZONIE, SYNOM I RODZINIE**  
składają **ZARZĄD KRAJOWY I ZARZĄD MIĘDZYWOJEWÓDZKI  
FEDERACJI ZZPKiG w Polsce**

Z głębokim żalem zawiadamiamy, że 8 czerwca 1986 r.  
zmarł nagle w wieku 49 lat nasz kolega  
**BOGDAN DYDAK**

członek pracownik Komunalnego Przedsiębiorstwa Rol-  
no-Przemysłowego w Kielcach, I sekretarz POP.

W smutnym strachu na zawziętego sumiennego i wdro-  
wionego pracownika oraz szlachetnego człowieka, Gości-  
niaka i kłopotliwego pracownika Zawodowych i Pracow-  
ników Gospodarki Komunalnej i Terenowej w Polsce, oraz  
wieloletniego działacza społecznego.

Wzrąca serdecznego współczucia  
składają **RODZINIE  
PRACOWNICY KP RD**

**PODZIĘKOWANIE**

Wszystkim, którzy okazali  
mi i mojemu dziecku wielką  
pomoc i współczucie w okre-  
sie dla mnie trudnym, oraz  
wielki udział w uregnowaniu  
pogrzebowych spraw  
mojej najukochańszej

**ZONY**  
**JOZEFINY DUKIŃSKIEJ**  
serdeczne podziękowanie  
składają **MAZ**

Koleżance  
mgr. **LEOKADII SĄP**

Wzrąca  
serdecznego współczucia  
z powodu śmierci  
**MATKI**

składają  
współpracownicy Szpitala  
Zachodniego w Lublinie  
Sądzonych WUSW w Kiel-  
cach 912-2

Koleżance  
**DANUCIE GONDEK**

Wzrąca  
serdecznego współczucia  
z powodu śmierci  
**MATKI**

składają  
członkowie Zarządu Spół-  
dzielni Rolniczej w Kiel-  
cach 912-2

Dyrektor i Pracownicy  
**PZG ZNF w Ostrowcu** oraz  
Wszystkim, którzy wzięli  
udział w uregnowaniu  
pogrzebowych spraw  
mojego najukochańszego

**SYNA**  
**ZBIGNIEWA BOCHENTA**  
serdeczne podziękowanie  
składają **RODZICIE I RODZINA**

1084-2









Radomia i województwa • Województwa Radomia • Radomia województwa

Radomskie Słowo

Niebezpieczna przyczyna
W wielu punktach Radomia trwały remonty. Świadczą o tym rownież otwarte w tym czasie rusztowania. Prace są prowadzone z pod balkonem, który wzmocniony był ostatnio metalowymi sznurami...

W czasie odwołanego się renowacji, największym powodzeniem cieszyły się zakłady... Produkt ten jednak nie miał do wyświechtanych potraw jest w dalszym ciągu pozyskiwany ze względu na dużą zawartość węgla w 100 gramach...

Wzrost na drogach

Wspieradzi pisy, postawione w opiece drogowych miejsc... W Podkocim gm. Nowy Sącz, w miejscowości Kocim, w drodze wojewódzkiej nr 104, w miejscowości Kocim, w drodze wojewódzkiej nr 104...

Wydane skandale

Wielka mieszkanek na XV-lecie w Radomiu. W tym celu organizatorzy, ogrodnicy, w tym celu organizatorzy, ogrodnicy, w tym celu organizatorzy, ogrodnicy...

Maratoncyzy na Michałowie

Wielka Katarzyna, Barbara i Wanda Katarzyna. W tym celu organizatorzy, ogrodnicy, w tym celu organizatorzy, ogrodnicy...

Co, gdzie, kiedy?

Wielka Katarzyna, Barbara i Wanda Katarzyna. W tym celu organizatorzy, ogrodnicy, w tym celu organizatorzy, ogrodnicy...

Handlowe irytacje • Kto pyta, ten... bliździ • Korzystniejsze zasady sprzedaży, ale...

Informacje o sprzedaży ratnej wybudził kilka miejsc...

Widac zebrano się w kółku... W czasie odwołanego się renowacji, największym powodzeniem cieszyły się zakłady...

Wielka Katarzyna, Barbara i Wanda Katarzyna. W tym celu organizatorzy, ogrodnicy, w tym celu organizatorzy, ogrodnicy...

Wielka Katarzyna, Barbara i Wanda Katarzyna. W tym celu organizatorzy, ogrodnicy, w tym celu organizatorzy, ogrodnicy...

Pamięci gen. Stefana Grota-Roewkiego

Muzeum im. K. Pałuckiego w Warszawie... W tym celu organizatorzy, ogrodnicy, w tym celu organizatorzy, ogrodnicy...

Ognisko plastyczne prezentuje

W galerii RWA obierze... W tym celu organizatorzy, ogrodnicy, w tym celu organizatorzy, ogrodnicy...

Wzrost lepszego nie przeszkodzi

W tym celu organizatorzy, ogrodnicy, w tym celu organizatorzy, ogrodnicy... W tym celu organizatorzy, ogrodnicy, w tym celu organizatorzy, ogrodnicy...

Co, gdzie, kiedy?

Wielka Katarzyna, Barbara i Wanda Katarzyna. W tym celu organizatorzy, ogrodnicy, w tym celu organizatorzy, ogrodnicy...



Wzrost lepszego nie przeszkodzi... W tym celu organizatorzy, ogrodnicy, w tym celu organizatorzy, ogrodnicy...

Czy będzie sklep firmowy „Igloopol”?

Specjalizacja handlowo-usługowa... W tym celu organizatorzy, ogrodnicy, w tym celu organizatorzy, ogrodnicy...

Otwarte podwoje „Atrium”

Przy ulicy Malcewskiej... W tym celu organizatorzy, ogrodnicy, w tym celu organizatorzy, ogrodnicy...

Wzrost lepszego nie przeszkodzi

W tym celu organizatorzy, ogrodnicy, w tym celu organizatorzy, ogrodnicy... W tym celu organizatorzy, ogrodnicy, w tym celu organizatorzy, ogrodnicy...

„Sanepid” ostrzega

W związku ze zwiększoną... W tym celu organizatorzy, ogrodnicy, w tym celu organizatorzy, ogrodnicy...

Co, gdzie, kiedy?

Wielka Katarzyna, Barbara i Wanda Katarzyna. W tym celu organizatorzy, ogrodnicy, w tym celu organizatorzy, ogrodnicy...

Raz na tydzień

OD czego należy zacząć... W tym celu organizatorzy, ogrodnicy, w tym celu organizatorzy, ogrodnicy...

Jest winny: Mundial?

podjęła, abuduczenie, plac... W tym celu organizatorzy, ogrodnicy, w tym celu organizatorzy, ogrodnicy...

Otwarte podwoje „Atrium”

Przy ulicy Malcewskiej... W tym celu organizatorzy, ogrodnicy, w tym celu organizatorzy, ogrodnicy...

Wzrost lepszego nie przeszkodzi

W tym celu organizatorzy, ogrodnicy, w tym celu organizatorzy, ogrodnicy... W tym celu organizatorzy, ogrodnicy, w tym celu organizatorzy, ogrodnicy...

„Sanepid” ostrzega

W związku ze zwiększoną... W tym celu organizatorzy, ogrodnicy, w tym celu organizatorzy, ogrodnicy...

Co, gdzie, kiedy?

Wielka Katarzyna, Barbara i Wanda Katarzyna. W tym celu organizatorzy, ogrodnicy, w tym celu organizatorzy, ogrodnicy...

ZASADNICZĄ SZKOŁĄ GÓRNICZĄ KWK „PSTROWSKI”  
W ZABRZU-BISKUPICACH, UL. ZAMKOWA 2,  
telefon 71-38-82

## ogłasza WPISY na rok szkolny 1986/87.

SZKOŁA KSZTAŁCI W NASTĘPUJĄCYCH ZAWODACH:

- ▲ GÓRNIK KOPALNI WĘGLA  
KAMIENNEGO;
- ▲ MECHANIK MASZYN I URZĄDZEŃ  
GÓRNICZWA PODZIEMNEGO;
- ▲ ELEKTROMONTER  
GÓRNICZWA PODZIEMNEGO;
- ▲ MECHANIK MASZYN I URZĄDZEŃ  
PRZERÓBczyCH,



WARUNKI PRZYJĘCIA:

- ukończona 15 lat i VIII klas szkoły podstawowej
- 16 lat i VI klas szkoły podstawowej.

KOPALNIA PROWADZĄCA SZKOŁĘ ZAPEWNIĄ:

1. Pomoc materialną w wysokości:

- kl. I ZSG — 3364 zł plus 50 proc. premii, plus 30 proc. dodatku dla uczniów internatowych
- kl. II ZSG — 4312 zł plus 50 proc. premii, plus 30 proc. dodatku dla uczniów internatowych
- kl. III ZSG — 4620 zł plus 50 proc. premii, plus 30 proc. dodatku (powierzchnia)
- kl. III ZSG — 7064 zł plus 50 proc. premii, plus 30 proc. dodatku (dół)

— uczniom klasy I przysposabiającej do zawodu taką jak uczniom klasy II Zasadniczej Szkoły Górniczej, uczniom klasy II przysposabiającej do zawodu taką jak uczniom klasy III ZSG.

2. Uczniom miejscowym ekwiwalent pieniężny za 2 t węgla rocznie

3. Uczniom klas trzecich Zasadniczej Szkoły Górniczej dodatek adaptacyjny w wysokości 650 zł dla uczniów odbywających praktykę na dole, 400 zł na powierzchni

4. Szkoła zapewnia wszystkim uczniom miejsce w internacie wraz z wyżywieniem

5. Umundurowanie:  
— w klasie I: kurтка, garnitur, buty, 2 koszule, krawat, beret  
— w kl. II: garnitur, buty, 1 koszula, beret.

6. Codzienny posiłek regeneracyjny podczas zajęć szkolnych

7. Udział w letnich i zimowych obozach wypoczynkowych

8. Bezpłatne wyposażenie w podręczniki i przybory szkolne.

9. Absolwentom Zasadniczej Szkoły Górniczej, którzy podejmą pracę w kopalni do dnia 1 sierpnia bezwrotną pożyczkę w wysokości 150.000 zł. 4-k

URZĄD GMINY w MNIOWIE  
kod 26-083

## PRZYJMIE DO PRACY

- ▶ **GEODETĘ GMINNEGO**  
wymagane wykształcenie wyższe lub średnie z praktyką na tym stanowisku
- ▶ **INSPEKTORA DS. BUDOWNICTWA**  
wymagane minimum wykształcenie średnie budowlane plus uprawnienia
- ▶ **TECHNIKA BUDOWNICTWA DROGOWEGO**  
wymagane wykształcenie średnie drogowe lub geodezyjne.

Warunki pracy i płacy do omówienia w biurze Urzędu Gminy w Mniowie, w godz. od 8 do 15, tel. 37. 1587-k

## OBWIESZCZENIE WOJEWODY KIELECKIEGO

Wojewoda kielecki działając na podstawie art. 27 ustawy z dnia 12 lipca 1984 r. o planowaniu przestrzennym (Dz. U. nr 35, poz. 183) podaje do publicznej wiadomości o przystąpieniu przez Wojewódzkie Biuro Planowania Przestrzennego w Kielcach do opracowania następujących planów:

- Miejscowego planu szczegółowego budownictwa jednorodzinnego „Kolonijki” w Starachowicach. Obszar opracowania ograniczony jest:
  - od północy — ul. Smugowa
  - od zachodu — linią energetyczną 220
  - od południa — ul. Myśliwska
  - od zachodu — ciekami wodnym

- Miejscowego planu szczegółowego budownictwa jednorodzinnego w Sedziszowie os. Reformy Rolnej.

Obszar opracowania polonijny jest:

- na północny wschód od al. Tysiąclecia i ograniczony od północy fragmentem ul. Kolejowej i terenami szkoły podstawowej i ogrodników działkowych; wzdłuż ul. Reformy Rolnej po obydwu jej stronach do nieruchomości nr 44 (włącznie); oraz pomiędzy ulicami Reformy Rolnej i al. Tysiąclecia do granic zainwestowanych posesji od strony wschodniej.

- Miejscowego planu szczegółowego budownictwa jednorodzinnego w Wislicy.

Obszar opracowania ograniczony jest:

- od zachodu — ul. Batalionów Chłopskich
- od północy i wschodu — Starorozczerz. Nidy
- od południa — drogą do Szczerbakowa.

Uwagi i wnioski dotyczące sposobu zagospodarowania przestrzennego danego obszaru, zainteresowane organa administracji państwowej, jednostki organizacyjne, organizacje i osoby fizyczne mogą zgłaszać na piśmie, w ciągu 14 dni od daty ukazania się niniejszego ogłoszenia w prasie do Wojewódzkiego Biura Planowania Przestrzennego w Kielcach, Urząd Województwa, ul. IX Wielkiej Kielec, kl. CI, V piętro, w przypadku opracowania pkt. 1 i 2, a odnośnie opracowania pkt. 3, do Wojewódzkiego Biura Planowania Przestrzennego, Zespół Terenowy w Busku-Zdroju, ul. Mickiewicza 10. 1635-k

ZARZĄD BUDOWLANO-MONTAŻOWEJ  
SPÓŁDZIELNI PRACY  
„BUDOMONT”  
w STASZOWIE

## zatrudni natychmiast na korzystnych warunkach

- KIEROWNIKA działu przygotowania produkcji
- GŁÓWNEGO MECHANIKA I ENERGETYKA
- KIEROWNIKA robót drogowych
- KIEROWNIKA budowy i majstra robót ogólnobudowlanych
- TECHNOLOGA-CHEMIKA
- PRACOWNIKA ze znajomością spraw bhp, p.poż. oraz wojskowych
- EKONOMISTĘ ze znajomością zagadnień normowania pracy
- EKONOMISTĘ ze znajomością zagadnień finansowo-księgowych
- OPERATORA koparek jednoczyniowych z upr. II kat.
- ELEKTRYKA-KONSERWATORA
- ROBOTNIKÓW WYKWALIFIKOWANYCH w zawodach budowlanych oraz NIEWYKWALIFIKOWANYCH z możliwością przyuczenia do zawodu
- ABSOLWENTÓW SZKOŁ PONADPODSTAWOWYCH.

W spółdzielni obowiązują zakładowy system wynagradzania: akord lub dźwika zadaniowa, wysokie premie oraz inne dodatki. Spółdzielnia zapewnia różne świadczenia socjalno-bytowe, m.in. dowóz pracowników własnym transportem.

W 1986 roku spółdzielnia przystąpi do budowy bloku mieszkalnego, w systemie patronackim.

Bliższych informacji udziela zarząd spółdzielni, ul. Towarowa 7, tel. 32-41, w godz. 7-15. 1612-k

MIEJSKIE  
PRZEDSIĘBIORSTWO KOMUNIKACYJNE  
W KIELCACH

## zatrudni BEZZWŁOCZNIE PRACOWNIKÓW NA STANOWISKACH

- ▶ TOKARZY
- ▶ SZLIFIERZY
- ▶ FREZERÓW
- ▶ PALACZY C.O.

Szczegółowych informacji udziela dział kad i szkolenia MPK Kielce, ul. Jagiellońska 92, I piętro, pokój nr 11, tel. 524-21, wewn. 211. 1622-k

KOPALNIA I ZAKŁAD  
WZBOGACANIA KWARCYTU „Bukowa Góra”  
W ŁĄCZNEJ

## zatrudni natychmiast:

- ŚLUSARZY
- DEKARZY
- SPAWACZY elektryczno-gazowych
- TOKARZY
- MALARZY
- OPERATORA SPREZAREK z uprawnieniami
- OPERATORA SPYCHARKI z uprawnieniami kl. II
- OPERATORA DŹWIGU z uprawnieniami kl. II
- GÓRNIKÓW WIERTACZY wykształcenie zasadnicze zawodowe lub podstawowe plus ukończony kurs w danej specjalności
- PRACOWNIKÓW do obsługi urządzeń do przerobu minerałów w zakładzie przerobczym.

Zakład zapewnia dowóz do pracy i z pracy.

Informacji udziela oraz zgłoszenia, przyjmuje dział spraw pracowniczych w Łącznej telefon 11-05-19 lub 11-05-23, wewn. 16. 1543-k

SPÓŁDZIELNIA KÓLEK ROLNICZYCH  
w WIERZBICY

## zatrudni PRACOWNIKÓW na stanowiskach:

- OPERATOR SPYCHARKI
- OPERATOR KOPARKI
- MECHANIK
- KIEROWCA CIĄGNIKA
- MURARZ.

Wynagrodzenie według porozumienia zakładowego.

Zainteresowanych prosimy o zgłoszenie się w dziale kadr Spółdzielni Kolek Rolniczych Wierzbicy, ul. Kochanowskiego 12, tel. 106. 1738-k

PAŃSTWOWY  
DOM POMOCY SPOŁECZNEJ dla DOROSŁYCH  
w ŁYSZKOWICACH k. Proszowic

## PILNIE zatrudni KOBIETY w charakterze:

- ▼ SALOWYCH
- ▼ OPIEKUNEK
- ▼ KUCHAREK oraz OGRÓDNIKA.

Gwarantuje się dobre wynagrodzenie, pokój hotelowy i codzienne wyżywienie. Dojazd z dworca wiodącego w Krakowie przy ul. Bożackiej, stanowisko 3 w kierunku Proszowic. 1507-k

PRZEDSIĘBIORSTWO ROBÓT INŻYNIERYJNYCH  
BUDOWNICTWA KOMUNALNEGO „KOMPRI — KIELCE”  
w KIELCACH

## ZATRUDNI ZARAZ na budowach następujących pracowników:

w KIELCACH

- 2 SPAWACZY z uprawnieniami na spawanie gazowe i elektryczne
- 2 CIESLI BUDOWLANYCH
- 2 MONTERÓW INSTALACJI SANITARNYCH roboty zewnętrzne
- 5 BETONIARZY-ZBRÓJARZY
- 10 ROBOTNIKÓW NIEWYKWALIFIKOWANYCH

w SUCHEDNIOWIE

- 2 SPAWACZA z uprawnieniami na spawanie gazowe i elektryczne
- 2 MONTERÓW INSTALACJI SANITARNYCH roboty zewnętrzne
- 10 ROBOTNIKÓW NIEWYKWALIFIKOWANYCH

w SKARŻYSKU

- 2 MONTERÓW INSTALACJI SANITARNYCH
- 10 ROBOTNIKÓW NIEWYKWALIFIKOWANYCH

w JĘDRZEJOWIE

- 2 SPAWACZA z uprawnieniami na spawanie gazowe i elektryczne
- 2 MONTERÓW INSTALACJI SANITARNYCH
- 10 ROBOTNIKÓW BUDOWLANYCH.

PRZEDSIĘBIORSTWO ZAPEWNIĄ:

- wysokie wynagrodzenie wg zakładowego systemu wynagrodzeń
- świadczenia wynikające z Karty Budowlanych
- możliwość zdobycia wysokopłatnego zawodu: monter instalator, spawacz, cieśla budowlany, izolator
- świadczenia z funduszu socjalnego i mieszkaniowego
- dowóz własnym transportem z istniejących tras.

Szczegółowych informacji udziela kierownicy jednostek w terenie: w Kielcach: Wydział Produkcji Pomocekiej Kielce, ul. Chłopska 28 w Suchedniowie: zaplecze przy ul. Stokowiec w Skarżysku: zaplecze przy ul. Wilanowskiej w Jędrzejowie: zaplecze przy ul. Wilanowskiej oraz w zarządzie przedsiębiorstwa dział spraw pracowniczych, ul. Sienkiewicza 68, II p. 1348-k

ZAKŁAD  
REMONTOWO-MONTAŻOWY WZSMI  
w KIELCACH, ul. Hauke-Bosaka 8

ODKUPI typową PRZYCZEPĘ jednoosiową do przewozu dłuższy, do samochodu „żuk”. 1637-k