

W sklepach spożywczych i gastronomii - generalne porządki

Wieloletni sklepów samoobsługowych i preselekcyjnych

Wieloletni Handel Detaliczny rozpoczął w tym roku szeroko zakrojona modernizację sklepów spożywczych opartą przy nakładzie finansowych środków finansowych, polega przede wszystkim na odnowieniu lokali

(Dokończenie na str. 3)

UWAGA CZYTELNICY

miasta Skarżyska i powiatów kieleckiego, kieleckiego, włoszowskiego, i zwolenckiego

Dziś otrzymacie do rąk specjalny dodatek (2-stronowy) poświęcony wyborom do Waszej MRN i PEN. Znajdziecie w nim listę kandydatów na radnych, omówienie sylwetek kandydatów na radnych i fragmenty programu wyborczego.

Proletariusze wszystkich krajów łączcie się!

Słowo Ludu

Organ KW Polskiej Zjednoczonej Partii Robotniczej

ROK XII. Nr 90 (3770)

KIELCE, CZWARTEK, 6 KWIEŃNIA 1961 R.

2 tys. greckich więźniów politycznych rozpoczęło strajk głodowy

LONDYN PAP. Dwa tysiące więźniów politycznych w Grecji proklamowało trzydniowy strajk głodowy pragnąc przenieść w ten sposób żądanie ogłoszenia powstającej amnestii.

O strajku tym powiadomili oni świat w depeszy, która udała się przemycić z więzienia i wysłać pod adresem angielskiej działalności społecznej, pani Susan Garth, która żywo interesuje się losem greckich więźniów politycznych. Depesze te

podpisano 7 więźniów, m. in. bohater greckiego ruchu oporu w czasie wojny, Manolis Glezos.

Na str. 2 czytaj: „Bestialstwo policji ateńskiej”.

Zmiany w systemie ratulnej sprzedaży

Od 1 bm. wprowadzone zostały zmiany w systemie ratulnej sprzedaży. Z listy artykułów sprzedawanych na raty usunięto chwilowo artykuły futrzarskie, adaptory, importowane prakty czkie „Albacissus” oraz radzieckie łodki „ZU”.

Fundacja ustaliła, że pierwsza rata przy zakupie mebli forniruowanych na wysoki połysk wynosi obecnie 25 proc. wartości (dotychczas 10 proc.), przy czym wpłata nie może być niższa niż 2500 zł. Reszta należności w ratach jest - jak dotychczas - na 18 rat. Przy kupnie innych mebli pierwsza wpłata z 10 proc. podniesiona została do 15 proc., również z zachowaniem 18 rat miesięcznych.

Przy kupnie na raty telewizorów o ekranach 14 i 17 cali pierwsza wpłata wynosiła 1/3

(Dokończenie na str. 3)

Roczna gwarancja przy zakupach artykułów trwałego użytku

WSZYSTKIE prawie artykuły trwałego użytku objęte są już gwarancją, tzn. że nabywcy mają prawo do bezpłatnych napraw przez określony czas. Do niedawna jeszcze większość kart gwarancyjnych opiewała na 6 miesięcy. Obecnie, dzięki staraniom Ministerstwa Handlu Wewnętrznego, okres ten przedłużono do 1 roku; wprawdzie też nowa karta gwarancyjna. Uregulowana została ponadto sprawa, która otyła często powodem reklamacji i niezadowolonia klientów. Ustalono miarowicie - o czym mł-

(Dokończenie na str. 3)



Rajkin w Warszawie
4 bm. przybył do Polski szaryn jut w naszym kraju Leningradzki Teatr Minister kierowany przez Arkadego Rajkina.
Na zdjęciu: powitanie na Dworcu Gdańskim w Warszawie - fot. Matuszewska

(Dokończenie na str. 3)

Jeszcze o zbrodni w Evian

Zbrodniacy zamach ultradwój na bohatera francuskiego ruchu oporu, mera Eviana C. Blanca, przygotowywali i perfidną precyzją pierwsza bomba wybuchła nad ranem 31.III, podłożona pod stojący przed domem samochód mera (na zdjęciu 1; samochód po eksplozji). Kiedy Blanc, zduszony wybuchem, pobiegł do telefonu, aby wezwać policję eksplozowała druga bomba, podłożona pod parapetem okna tego pokoju (na zdjęciu 2; miejsce eksplozji, która zabiła mera).

Fot. - CAF



(w. k.)

Kosmiczni pasażerowie



Na zdjęciu: żaby, które odbyły lot kosmiczny w słynnym radzieckim statku-wielbłąku.
Fot. - CAF

Klasyfikacja gruntów i uwłaszczenie gospodarstw w br. przebiegać będą sprawniej

W br. geodeci i gleboznawcy służby urzędów rolnych - rad narodowych skłasyfikują 2.400 tys. ha gruntów. W ten sposób z końcem br. skłasyfikowane będzie już 14 mln ha użytków rolnych, z więc około 67 proc. wszystkich gruntów użytkowanych rolniczo.

Efekty klasyfikacji będą w br. dla rolników widoczne znacząco.

(Dokończenie na str. 3)

Już 2 tys. kółek rolniczych i 300 zestawów traktorowych w Kielecczyźnie

W ostatnich dniach liczba kółek rolniczych w woj. kieleckim przekroczyła 2.000 i wynosiła w tej chwili 2.008. Poważny rozwój tej chłopackiej organizacji to jeden z rezultatów kończącej się kampanii zebrań sprawozdawczych - obrachunkowych w kółkach.

Obserwuje się także powąny wzrost zakupowanych przez kółka zestawów traktorowych. Ostatnio doł zestawów będą

Rury kineskopowe

W budowanej w Polance k. Krośna huśta sieć technicznego, kiero "Bardzo jedna z największych i najnowocześniejszych w Europie przekazała do wspólnej eksploatacji 8 pionów szklanych. Pełny zakres tego obiektu nastąpi w najbliższym czasie. Wytworzyć on będzie miesięcznie ok. 80 ton sprawdzających dotychczas z szklanicy, rur kineskopowych do telewizorów.

Wiosenna pogoda poprawiła wszystkim humor...



...a nowy „Magazyn Miedzieli” „Słowo Ludu” są spójną całością każdego czytelnika.

Nie wierzycie, przeczytajcie więc w zeszłym: • reportaż z Lipska pt. „LUDZIE NIE SIĘDZĄ NA WALIZKACH”. Cała kolumna poświęcona tylko i wyłącznie sprawom i ludzom powiatowego miasta Lipska • pierwszy odcinek noweli J. M. Korczaka pt. „ROZKAZ ŻERU” • F. ARCEWIM KIELCZKIEM TĘMIŁY • UGNA SIĘ SWAWOLNE NURETY... (Wielka)

• ZBOJE ŚWIĘTOKREZY SOY - część druga • „RADMOM JEST CIĘKAWYM” • REZENEC, „MAGAZYNEM”, DUZO DROBIAZGÓW. PRZECZYTAJJCIE - dziękujemy!

PARYŻ. We Francji i Algierii trwa nadal seria samobójstw. We wtorek wieczorem bomba eksplozowała w pewnym burze w okolicach pnia Pirenej. Wybuch ładunku dynamitowego zanożowano także w Algierze.

BUENOS AIRES. Wiceminister handlu zagranicznego PRL, Młodziejewski odbył kilka rozmów z czołowymi politykami - argentyńskimi. Strona argentyńska wyka-

Zając z kieleckiego Lipska „wygrał” konkurs

Wprawdzie sezon polowań na zające dawno już minął jednak dopiero teraz ogłoszona została wyniki konkursu „na najcięższego zająca w sezonie łowieckim 1960-61 r. Zorganizowany on został przez redakcję „Loudy Polskiego”.

Pierwszą nagrodę w wysokości 1000 zł otrzymał Władysław Fijałkowski z Lipska nad Wisłą w woj. kieleckim, który ułowił zająca o wadze ponad 6,7 kg. Jak z tego widać konkurs nie spełnił pokładanych w nim nadziei. Organizatorom chodzilo bowiem o zorientowanie się - jaką „kondukcję” mają obecnie nasze zające, jakie jest ich wagę, wzrost itp. Miałbyś nadziei na konkurs mało zające, których waga nie przekraczała przeciętną.

Nadal więc utrzymany został rekord, jakim było ułowienie przed dwoma laty zająca wstępnego ponad 7 kg.

lo wczoraj po raz pierwszy ministery bodekiej Bundeswehry. Obecnie armia zachodnioludzińska liczy 800 tys. żołnierzy.

HAGA. W porcie rotterdamie nastąpiła w sztychm doku eksplozja w maszynowni liberyjskiego statku „Mathison”. W maszynowni przybrało ogień wybuch gazów katalizatora robotniczego. Trzech spośród nich zostało zabitych, a około 40 - rannych.

Wskrośce

Inwestycje hutnicze



Ponad 23,6 miliarda zł przeznaczamy w latach 1961 - 1965 na inwestycje w hutnictwie. Sama tylko huta im. Lenina osiągnie w 1963 r. 3,5 miliona ton stali, to jest dwa razy więcej niż wszystkie huty w Polsce przed wojną. Na zdjęciu: fragment kombinatu hutniczego im. Lenina w Nowej Hucie. CAF - fot. Sokolowski

Wszystko od wszystkich

CHOCIAŻ nasza kampania wybora bynajmniej nie jest jakimś wybuchem wulkanu nazaszerowanego lakierem, chociaż pozostawia wiele miejsca rzeczowej krytyce umiarkowanej, to przecież więcej ukrywamy w niej barw jasnych, niż ciemnych. Nie powinno to dziwić nikogo. Cechą składową kampanii wyborczej są zawsze zadania stawiane polom i radnym. Zadania, to przyszłość, przyszłość zaś określamy na podstawie przesłanek zrodzonych wczoraj i rodzących się dziś. Mamy zatem prawo widzieć ją pomyślną, bogaci doświadczeniem szybkiego rozwoju lat powojennych, bogaci materialną bazą socjalizmu i politycznym sojuszem z krajami naszego obozu.

W Kielecczynie przejawem zdrowego optymizmu wyborczego jest nasza wyborna platforma, plan rozwoju województwa na lata 1961-65. Można uznać go bez przesady za program odpowiadający najśmielszym życzeniom wszystkich mieszkańców województwa. W Kielecczynie przejawem zdrowego optymizmu wyborczego jest nasza wyborna platforma, plan rozwoju województwa na lata 1961-65. Można uznać go bez przesady za program odpowiadający najśmielszym życzeniom wszystkich mieszkańców województwa.

Nowym budowlom inwestycyjnym potrzeba będzie stali. Tymczasem jest to najslabszy punkt krajowego zapotrzebowania. Wielki fabryk, choćby starochwieńskich FSC cierpi na brak huty, która produkuje wyrobów walcowanych, co stwarza poważną przeszkodę w wykonaniu planu. A tu nowe budowy, inwestycje. Skąd brać ten deficytowy materiał? Jest na to odpowiedź: nie ustawać w zwiększaniu stali. Jego cel... dawną powinność był jany aktywowi przemysłowemu, podobnie jak kadry technicznej wiadome są wielostronne sposoby tego oszczędzania. Oblicza się, że gdyby przemysł krajowy potrafił zaoferować choćby jeden procent wyrobów walcowanych, powstała by rezerwa materiałowa, z której można by wybudować około 10 tys. wagonów kolejowych, albo 10 staków pełnomarkowych. Tyle w kraju, gdyby zaś liczna przedsiębiorstwa metalowe Kielecczyny potrafiły ten procent podwoić, nowe budowy mogłyby być chyba liczyć na rytmiczne dostawy stali.

Tak rzuca się perspektywę, przynajmniej z zadowoleniem zadane, zapowiadające równanie Kielecczyny do całowicie sprawniejszych województw. Ale się by się stało, gdyby wykonano program uzupełniającego programu uzupełniającego programu uzupełniającego... jakiegoś rodzaju... jakiegoś rodzaju... jakiegoś rodzaju...

Wielką wagę posiada organizacja i technologia gotowości przedsiębiorstw, którym przypadnie wyznaczenie nowych i zmniejszenie nowych hal fabrycznych. Przedtem jeszcze wszystko to trzeba zapisać w dokumentacji, przygotować harmonogramy robót, zapewnić dostawy materiałów, umożliwić pracę budowniczym - słowem rozstrzygnąć wiele spraw technicznych i organizacyjnych. Za realizację tych planów będą odpowiadać nie sami pospolite i radni, ale, praktycznie biorąc, wszyscy pracujący mieszkańcy województwa. Zakres odpowiedzialności będzie różny. Jednym przypadnie ona z tytułu pełnionych funkcji, dla innych będzie to zobowiązanie moralne, ale wszyscy na ostateczny wynik położyli swój wkład. Potrzeba doświadczeń. Dostarczyć im ich.

Przedsiębiorstwa budowlane organizują kuryry dostawcze dla swojej załogi. E. M. BODZIENY. Aby zostać masarzem, trzeba przede wszystkim rozpocząć praktykę w masarni, a jednocześnie zapisać się do Wieczorowej Zaświatki Szkoły dla Pracujących przy Technikum Gastrofizycznym, Kielce, ul. Śniadeckich.

Helikopter. Ochronowa Stacja Ratowniczo-Górnicza w Walbrzychu stara się obecnie o przydział helikoptera. Stacja uprawia plany pomocy i ratunku w uoł, uroncznym, szlonoogórnim i ponowiskim i musi w razie potrzeby przesunąć swoje ekipy ratownicze na odległość przekraczającą niejednokrotnie 300 km. (Głos Ścieżeczków)



Nasz komentarz

K sprężyna, wiosenne popoje. Długotrwały okres chłodu utrzymał wagaści osim, nie wyprzedził natomiast większych szkód w sadach. Niepomyślna popoje zachowała pomianę przebieg prac polowych. Do tej pory zasiano około 20 do 25 procent przewidzianych ilości siewu, zajmującego największy obszar uprawy w sadach jarach. Popoje jednak już uwróciło ma ulec poprawie. Tak przynajmniej przewiduje Biuro Prognoz Długoterminowych. Według ocen meteorologicznych - kalendarz ma być wiosną ciepłą: temperatury, to drzew (zasiano) do 20 stopni lub nieco powyżej. Miałoby to być dłużej ochłodzenie, ze spadkiem temperatur co do -0,5 stopni. Jednakże nie będą to ochłodzenia groźne dla dalszego wzrostu roślin. Wiosenne prace polowe - sadzenie glonów od pogody - powinny w kwietniu przebiegać znacznie sprawniej. Jeszcze jest dużo do zrobienia przy rozpracowaniu siewu w uprawie, przygotowanie siewek i rozpracowanie kurydy. Dla przykładu - stromo na reprodukcyjnym gospodarstwie do 20 procent, kukurydza zaś rozpracowana jest - chłopy zasiane w ok. 10 proc. A wiosna nie będzie przecieć ciekawą.



Na spotkanie w Czarnej

MIESZKANCY wsi Czarnej w pow. radomskim spotkali się niedawno z kandydatem na radnego do WRN - tow. Feliksem Paciorkowskim, prezesem WZGS w Radomiu. Po zapoznaniu się z gromadzkim programem wyborczym, wywypała się żywa dyskusja. M.in. podkreślano konieczność powołania stałej komisji (i zaistnienia dla niej telefonu), mówiono o bezskutecznych staraniach w sprawie drogi do Radomia, o potrzebie uruchomienia drugiego skłapu GS, o pilnej potrzebie wybudowania ramki strażackiej, o me-

Szkoda traktorów

Pasportowy Ośrodek Maszynowy w Grabkowie (pow. chełmski) posiada więcej traktorów, niż wszystkie kolki rolnicze w powiecie. Na powiadomkim placu stoi 21 ciągników i 3 silniki, w Grabkowie POM nie wierzeli tej wiosny żadnych umów z chłopami na wiosenne prace polowe. Tak jest prawie do końca. Powozowy - wyjeżdżają na pola w okresie żniw i głodni, a dochodu za rezerwy i transport traktorami.

Kukurydza w Maleszowej

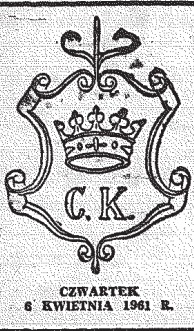
Trzy lata temu, pierwszy zniósł kukurydzę w Maleszowej Jan Paluga. Z 10-sewowej polnki dotychczas wyrosła kukurydza w wysokości 1,5 m. Uprawa kukurydzy zaczęła się w 1957 roku. W ubiegłym roku Bernacki i Paluga zniósł po pół hektara kukurydzy, obierając razem około 800 kwintalów silonej masy. Obydwaj wybudowali cementowe silosy i przygotowali kłomki. Pokaz kukurydzy przeprowadzono w Maleszowej. Od tej pory kukurydza - uprawiana jest w Maleszowej. U Palugi i Bernackiego są silosy z miazgi kukurydzy. Powiatowy Związek Kółek Rolniczych zakupił dla Maleszowej silosownię z tzw. wymiuchaniem, specjalnie przystosowaną do ciężkiej zieleni masy na kłomki. W tym roku chłop Bernacki zniósł kukurydzy 10 hektarów. Jest to jeden z najlepszych gospodarzy w powiecie. W tym roku zniósł kukurydzy 10 hektarów. Jest to jeden z najlepszych gospodarzy w powiecie.

Bezplanowe siewy

Wiele kłomki rolniczych po raz pierwszy tej wiosny zbiorą. Wiele kłomki rolniczych po raz pierwszy tej wiosny zbiorą.

Wynotowane

- W rubryce poniedziałkowej podajemy wiadomości lokalne wynotowane z innych działanek wojewódzkich.
- KOMU UDROWIZO!** Wojewódzkie Zjednoczenie PGR w Olsztynie wystąpiło z propozycją przekazania kilku gospodarstw, położonych malowniczo nad Jeziorem, przedsiębiorstwu gastronomicznemu lub instytucji w służy zarządku lub użytkownikom, w celu wykorzystania na ośrodki wczasowe lub hotelone. (Trybuna Robotnicza)
- HELIKOPTER** Ochronowa Stacja Ratowniczo-Górnicza w Walbrzychu stara się obecnie o przydział helikoptera. Stacja uprawia plany pomocy i ratunku w uoł, uroncznym, szlonoogórnim i ponowiskim i musi w razie potrzeby przesunąć swoje ekipy ratownicze na odległość przekraczającą niejednokrotnie 300 km. (Głos Ścieżeczków)
- SAMOLUBY** W Zielonej Górze przy ulicy Dąbrowskiego w miejscu sąsiadów, mieszkańcy tego domu są...
- BIBLIOTEKA** W pięknym gmachu Biblioteki Uniwersyteckiej w Łodzi zaplanowano już pół miliona tomów. Jest to jeden z największych bibliotek w kraju. Biblioteczni otrzymują po jednym egzemplarzu każdego drukowanego w kraju dzieła oraz najświeższe wydania książek i czasopiśmie ze wszystkich krajów Europy i obu Ameryk. W projekcie Biblioteczni pomieści półtora miliona książek. (Głos Robotniczy)



Akcja rewindykacji lokali użytkowych nadal aktualna W śródmieściu i dzielnicach peryferyjnych sklepy zamiast biur i ciasnych mieszkań

MIMO poważnych osiągnięć w dziedzinie zaopatrzenia mieszkańców Kielec w artykuły pierwszej potrzeby, sieć placówek handlu detalicznego jest w Kielcach jeszcze niedostateczna. Na brak sklepów widać brnąć psoczą nie tylko mieszkańcy ulic

peryferyjnych, ale również w centrum miasta. Władze handlowe gotowe są otworzyć każdy potrzebny sklep, ale niestety — brak odpowiednich pomieszczeń. Użytkiwane lokale w nowym budownictwie nie zaspokajają potrzeb. W tych warunkach arcyważnym znaczeniem nabiera akcja rewindykacji lokali handlowych, zamienionych z jego czasu na mieszkania lub sąsiednich do tej pory przez różnego rodzaju punkty usługowe, biura itp., które z powodzeniem mogłyby

znieść pomieszczenie w lokalach nie nadających się na sklepy. W ub. r. Prezydium MRN podjęło specjalną uchwałę nakazującą odpowiednim podległym Prezydium wydziałom dołożenie wszelkich starań w kierunku jak najszybszego wykorzystania istniejących lokali handlowych zgodnie z uchwałą Wydziału Handlu. Prez. MRN sporządził wykaz nie wykorzystanych lub wykorzystywanych dotąd niewłaściwie pomieszczeń. Wydział Handlu odpowiedział nawet, gdzie i jaki sklep powinien być zorganizowany. Plan ten został przedyskutowany i zatwierdzony (z mądrym tylko wyjątkiem) przez Komisję Zaopatrzenia Ludności.

Niestety, tylko znikomą część wyznaczonych lokali doczekaliśmy właściwego wykorzystania. Stało się tak zarówno z powodu braku pomieszczeń zastępczych jak i niedopatrzenia tych spraw przez niektóre „czynników”. Dlatego z zadowoleniem odnotować należy fakt, że sekcja rewindykacji lokali użytkowych trafiła równo na warsztat pracy Prez. MRN. Zainteresowanie się tym osobie przewodniczącej Prezydium — tow. Szmajdel.

Przedstawiamy kandydatów na radnych kieleckiej MRN

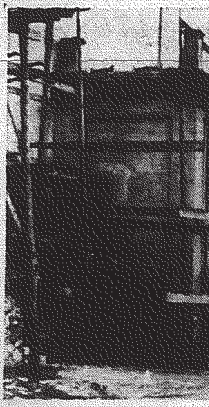
Zdzisław Kwieciński

Najpierw robotnik Zakładów Metalowych w Radomiu, potem sekretarz POP w Zakładach, zastępca kierownika Wydziału Ekonomicznego KW PZPR, a następnie sekretarz KM PZPR w Kielcach. Pracy tym dłużej lata nauki. Zdobyte wiadomości z dziedziny ekonomiki przydały się niemiernie. Powołany bowiem posyłać w programie pracy Komitetu Miejskiego szereg zadań i rozwiązywać problemy rozwoju wojewódzkiego miasta, a więc i rozwój przemysłu, handlu, urbanistyki. A wszystko trzeba (wraz z szeregiem specjalistów) przemysłić, rozplanować, obliczyć, skalkulować itp.



— Co jest „śwoździem” pracy w aktualnej-problematyce miejskiej?
— Rok bieżący jest rokiem startu do nowej pięcioletki. W tej pięcioletce mamy m. in. sbudować w Kielcach około 16 tys. łab mieszkalnych. Środki ku temu są zapewnione. Ale obawę budzi problem przygotowania tych ogromnych inwestycji i wykonawstwa. Nad tym są odpowiedzialni już 8-krotnie obradowała sekcja Wydziału Miejskiego. Płać mu się też kilka dalszych posiedzeń.
— A w pracy wewnątrzpartyjnej co wysuwa na pierwszy plan?
— Poświęciliśmy i poświęcimy wiele uwagi sprawie renowacji partii. Obecnie kielecka organizacja partyjna liczy 6333 członków i kandydatów partii. W r. ub. przyjęliśmy 600 nowych członków, a w I kwartale r. 281.

Marnotrawstwo



Gmach Włodzkiego Archiwum (ul. Rewolucyjnej Październikowej). Tymki straciły już swój wyjątkowy wygląd i ówczesny, opadający, a rusztowania potrzebne niegdyś do wykonywania sioł. Kilka metrów sześcię drewna niszczone. Ciekawe, czy kiedy wytrzymała do czasu założenia nowych tyków.

Kawiarnia w pawilonie meblowym dopiero za 3 lata

Zarówno do naszej redakcji jak i do Prez. MRN wpyły pytania, kiedy w domu meblowym przy ul. Śmiełkiewicza zostanie zaprowadzona „kawiarnia z prawdziwego zdarzenia”. W Prez. MRN poinformowano nas, że zamiar ten jest nadal aktualny, tylko będziemy musieli trochę poczekać. Kawiarnia będzie zorganizowana przy wybudowaniu lub wyposażeniu odpowiedniego pomieszczenia na pawilon meblowy, co nastąpi prawdopodobnie dopiero w końcu roku 1963.

Zarówno do naszej redakcji jak i do Prez. MRN wpyły pytania, kiedy w domu meblowym przy ul. Śmiełkiewicza zostanie zaprowadzona „kawiarnia z prawdziwego zdarzenia”. W Prez. MRN poinformowano nas, że zamiar ten jest nadal aktualny, tylko będziemy musieli trochę poczekać. Kawiarnia będzie zorganizowana przy wybudowaniu lub wyposażeniu odpowiedniego pomieszczenia na pawilon meblowy, co nastąpi prawdopodobnie dopiero w końcu roku 1963.

Zarówno do naszej redakcji jak i do Prez. MRN wpyły pytania, kiedy w domu meblowym przy ul. Śmiełkiewicza zostanie zaprowadzona „kawiarnia z prawdziwego zdarzenia”. W Prez. MRN poinformowano nas, że zamiar ten jest nadal aktualny, tylko będziemy musieli trochę poczekać. Kawiarnia będzie zorganizowana przy wybudowaniu lub wyposażeniu odpowiedniego pomieszczenia na pawilon meblowy, co nastąpi prawdopodobnie dopiero w końcu roku 1963.

Zmiana listy kandydatów na radnych MRN w okręgu wyborczym nr 9

Jak poinformowano nas w Miejskiej Komisji Wyborczej, nastąpiła pewna zmiana na liście kandydatów na radnych MRN w Okręgu Wyborczym Nr 9. Zamiast Henryka Cieszkowskiego kandydatem będzie w tym okręgu Wacław Skusa — działacz młodzieżowy, elek-

Jadwiga Walusowska

określe okupacji niemieckiej, a także w czasie wojny. W 1945 została aresztowana przez gestapo jako podejrzana i więziona. Prace podziemne w Warszawie. W 1946 roku została zwolniona, ale w 1947 roku została ponownie aresztowana i więziona. W 1948 roku została zwolniona, ale w 1949 roku została ponownie aresztowana i więziona. W 1950 roku została zwolniona, ale w 1951 roku została ponownie aresztowana i więziona. W 1952 roku została zwolniona, ale w 1953 roku została ponownie aresztowana i więziona. W 1954 roku została zwolniona, ale w 1955 roku została ponownie aresztowana i więziona. W 1956 roku została zwolniona, ale w 1957 roku została ponownie aresztowana i więziona. W 1958 roku została zwolniona, ale w 1959 roku została ponownie aresztowana i więziona. W 1960 roku została zwolniona, ale w 1961 roku została ponownie aresztowana i więziona. W 1962 roku została zwolniona, ale w 1963 roku została ponownie aresztowana i więziona. W 1964 roku została zwolniona, ale w 1965 roku została ponownie aresztowana i więziona. W 1966 roku została zwolniona, ale w 1967 roku została ponownie aresztowana i więziona. W 1968 roku została zwolniona, ale w 1969 roku została ponownie aresztowana i więziona. W 1970 roku została zwolniona, ale w 1971 roku została ponownie aresztowana i więziona. W 1972 roku została zwolniona, ale w 1973 roku została ponownie aresztowana i więziona. W 1974 roku została zwolniona, ale w 1975 roku została ponownie aresztowana i więziona. W 1976 roku została zwolniona, ale w 1977 roku została ponownie aresztowana i więziona. W 1978 roku została zwolniona, ale w 1979 roku została ponownie aresztowana i więziona. W 1980 roku została zwolniona, ale w 1981 roku została ponownie aresztowana i więziona. W 1982 roku została zwolniona, ale w 1983 roku została ponownie aresztowana i więziona. W 1984 roku została zwolniona, ale w 1985 roku została ponownie aresztowana i więziona. W 1986 roku została zwolniona, ale w 1987 roku została ponownie aresztowana i więziona. W 1988 roku została zwolniona, ale w 1989 roku została ponownie aresztowana i więziona. W 1990 roku została zwolniona, ale w 1991 roku została ponownie aresztowana i więziona. W 1992 roku została zwolniona, ale w 1993 roku została ponownie aresztowana i więziona. W 1994 roku została zwolniona, ale w 1995 roku została ponownie aresztowana i więziona. W 1996 roku została zwolniona, ale w 1997 roku została ponownie aresztowana i więziona. W 1998 roku została zwolniona, ale w 1999 roku została ponownie aresztowana i więziona. W 2000 roku została zwolniona, ale w 2001 roku została ponownie aresztowana i więziona. W 2002 roku została zwolniona, ale w 2003 roku została ponownie aresztowana i więziona. W 2004 roku została zwolniona, ale w 2005 roku została ponownie aresztowana i więziona. W 2006 roku została zwolniona, ale w 2007 roku została ponownie aresztowana i więziona. W 2008 roku została zwolniona, ale w 2009 roku została ponownie aresztowana i więziona. W 2010 roku została zwolniona, ale w 2011 roku została ponownie aresztowana i więziona. W 2012 roku została zwolniona, ale w 2013 roku została ponownie aresztowana i więziona. W 2014 roku została zwolniona, ale w 2015 roku została ponownie aresztowana i więziona. W 2016 roku została zwolniona, ale w 2017 roku została ponownie aresztowana i więziona. W 2018 roku została zwolniona, ale w 2019 roku została ponownie aresztowana i więziona. W 2020 roku została zwolniona, ale w 2021 roku została ponownie aresztowana i więziona. W 2022 roku została zwolniona, ale w 2023 roku została ponownie aresztowana i więziona. W 2024 roku została zwolniona, ale w 2025 roku została ponownie aresztowana i więziona.

„Kielce”

TEATR IM. ST. ŻEROMSKIEGO — godz. 19.15 „Kuglarze”.
„MOSKWA” — godz. 19.15, 20.30 „Masz swojej żony?” — prod. polski, od lat 15.
„SKALKA” — „Rozstanie” — prod. polski, od lat 16, godz. 15.45, 18 i 20.15.
„WARSZAWA” — 19.30 „Wesoła” — 11. 15.30 i 19 — „Rozkaz zabici” — prod. ang., od lat 18, godz. 17.45 KDRF — „Opowieść kochańska” — prod. japoński.
„ROBOTNIK” — godz. 16.45 i 18.15 „Portret Jennie!” — prod. USA, od lat 18, godz. 21. „Ostatnie akordy” — prod. USA, od lat 18.
„SATELITA” — godz. 11 i 12.30 — bajki, godz. 14 „Zereto ale pod samoforem”, godz. 15.30 „Siedzieli w lesie” — prod. polski; godz. 17.50 „Czerwone i czarne”; prod. francuskiej (dwie serie), od lat 11.
„PRZYJAZŃ” — 15 i 17 „Gaudemini” — godz. 19.15 „Mieszka na ziemi” — prod. polski, od lat 16.
„SKALKA” — „Skarby króla Salomona” — prod. USA, od lat 17, godz. 17 i 19.15.

RADIO

PROGRAM I
7.25 Muż. por. 7.45 „Biedniak zstąpił”, 8.00 Wiadomości, 8.08 Muż. 1. Akt, 8.25 Muż. por. 8.40 „Złoty błot”, 8.50 Koperk. 8.55 „Zerzo zarowe, zerze chore”, por. 10.10 „Zest koncertowy ZSRR”, 10.50 Felieton, 11.00 „Krewnik”, — słuch, 12.35 Wiadomości, 12.45 Muż. lud, 12.50 „Różnica”, 12.55 „Złoty zarowe”, 13.00 „Od łazara do Lunika”, 13.25 Utwory W. A. Mozarta, 14.00 „Gliniana kula”, 14.10 „W tywach tempach”, 14.20 P. P. Krieger, 14.40 Radio-reklama, 15.00 „Pięć minut odpowiedzi”, 15.25 Gra Sekret. Pr. 15.30 „Spotkania nad Wisłą”, 20.10 Dziennik Wiedzy, 20.25 Wiad. sport., 20.30 Teatr, 20.45 Aud. dla młodz., 21.00 „Złoty wiersz”, 21.10 „Złoty wiersz”, 21.20 „Złoty wiersz”, 21.30 „Złoty wiersz”, 21.40 „Złoty wiersz”, 21.50 „Złoty wiersz”, 22.00 „Złoty wiersz”, 22.10 „Złoty wiersz”, 22.20 „Złoty wiersz”, 22.30 „Złoty wiersz”, 22.40 „Złoty wiersz”, 22.50 „Złoty wiersz”, 23.00 „Złoty wiersz”, 23.10 „Złoty wiersz”, 23.20 „Złoty wiersz”, 23.30 „Złoty wiersz”, 23.40 „Złoty wiersz”, 23.50 „Złoty wiersz”, 24.00 „Złoty wiersz”, 24.10 „Złoty wiersz”, 24.20 „Złoty wiersz”, 24.30 „Złoty wiersz”, 24.40 „Złoty wiersz”, 24.50 „Złoty wiersz”, 25.00 „Złoty wiersz”, 25.10 „Złoty wiersz”, 25.20 „Złoty wiersz”, 25.30 „Złoty wiersz”, 25.40 „Złoty wiersz”, 25.50 „Złoty wiersz”, 26.00 „Złoty wiersz”, 26.10 „Złoty wiersz”, 26.20 „Złoty wiersz”, 26.30 „Złoty wiersz”, 26.40 „Złoty wiersz”, 26.50 „Złoty wiersz”, 27.00 „Złoty wiersz”, 27.10 „Złoty wiersz”, 27.20 „Złoty wiersz”, 27.30 „Złoty wiersz”, 27.40 „Złoty wiersz”, 27.50 „Złoty wiersz”, 28.00 „Złoty wiersz”, 28.10 „Złoty wiersz”, 28.20 „Złoty wiersz”, 28.30 „Złoty wiersz”, 28.40 „Złoty wiersz”, 28.50 „Złoty wiersz”, 29.00 „Złoty wiersz”, 29.10 „Złoty wiersz”, 29.20 „Złoty wiersz”, 29.30 „Złoty wiersz”, 29.40 „Złoty wiersz”, 29.50 „Złoty wiersz”, 30.00 „Złoty wiersz”, 30.10 „Złoty wiersz”, 30.20 „Złoty wiersz”, 30.30 „Złoty wiersz”, 30.40 „Złoty wiersz”, 30.50 „Złoty wiersz”, 31.00 „Złoty wiersz”, 31.10 „Złoty wiersz”, 31.20 „Złoty wiersz”, 31.30 „Złoty wiersz”, 31.40 „Złoty wiersz”, 31.50 „Złoty wiersz”, 32.00 „Złoty wiersz”, 32.10 „Złoty wiersz”, 32.20 „Złoty wiersz”, 32.30 „Złoty wiersz”, 32.40 „Złoty wiersz”, 32.50 „Złoty wiersz”, 33.00 „Złoty wiersz”, 33.10 „Złoty wiersz”, 33.20 „Złoty wiersz”, 33.30 „Złoty wiersz”, 33.40 „Złoty wiersz”, 33.50 „Złoty wiersz”, 34.00 „Złoty wiersz”, 34.10 „Złoty wiersz”, 34.20 „Złoty wiersz”, 34.30 „Złoty wiersz”, 34.40 „Złoty wiersz”, 34.50 „Złoty wiersz”, 35.00 „Złoty wiersz”, 35.10 „Złoty wiersz”, 35.20 „Złoty wiersz”, 35.30 „Złoty wiersz”, 35.40 „Złoty wiersz”, 35.50 „Złoty wiersz”, 36.00 „Złoty wiersz”, 36.10 „Złoty wiersz”, 36.20 „Złoty wiersz”, 36.30 „Złoty wiersz”, 36.40 „Złoty wiersz”, 36.50 „Złoty wiersz”, 37.00 „Złoty wiersz”, 37.10 „Złoty wiersz”, 37.20 „Złoty wiersz”, 37.30 „Złoty wiersz”, 37.40 „Złoty wiersz”, 37.50 „Złoty wiersz”, 38.00 „Złoty wiersz”, 38.10 „Złoty wiersz”, 38.20 „Złoty wiersz”, 38.30 „Złoty wiersz”, 38.40 „Złoty wiersz”, 38.50 „Złoty wiersz”, 39.00 „Złoty wiersz”, 39.10 „Złoty wiersz”, 39.20 „Złoty wiersz”, 39.30 „Złoty wiersz”, 39.40 „Złoty wiersz”, 39.50 „Złoty wiersz”, 40.00 „Złoty wiersz”, 40.10 „Złoty wiersz”, 40.20 „Złoty wiersz”, 40.30 „Złoty wiersz”, 40.40 „Złoty wiersz”, 40.50 „Złoty wiersz”, 41.00 „Złoty wiersz”, 41.10 „Złoty wiersz”, 41.20 „Złoty wiersz”, 41.30 „Złoty wiersz”, 41.40 „Złoty wiersz”, 41.50 „Złoty wiersz”, 42.00 „Złoty wiersz”, 42.10 „Złoty wiersz”, 42.20 „Złoty wiersz”, 42.30 „Złoty wiersz”, 42.40 „Złoty wiersz”, 42.50 „Złoty wiersz”, 43.00 „Złoty wiersz”, 43.10 „Złoty wiersz”, 43.20 „Złoty wiersz”, 43.30 „Złoty wiersz”, 43.40 „Złoty wiersz”, 43.50 „Złoty wiersz”, 44.00 „Złoty wiersz”, 44.10 „Złoty wiersz”, 44.20 „Złoty wiersz”, 44.30 „Złoty wiersz”, 44.40 „Złoty wiersz”, 44.50 „Złoty wiersz”, 45.00 „Złoty wiersz”, 45.10 „Złoty wiersz”, 45.20 „Złoty wiersz”, 45.30 „Złoty wiersz”, 45.40 „Złoty wiersz”, 45.50 „Złoty wiersz”, 46.00 „Złoty wiersz”, 46.10 „Złoty wiersz”, 46.20 „Złoty wiersz”, 46.30 „Złoty wiersz”, 46.40 „Złoty wiersz”, 46.50 „Złoty wiersz”, 47.00 „Złoty wiersz”, 47.10 „Złoty wiersz”, 47.20 „Złoty wiersz”, 47.30 „Złoty wiersz”, 47.40 „Złoty wiersz”, 47.50 „Złoty wiersz”, 48.00 „Złoty wiersz”, 48.10 „Złoty wiersz”, 48.20 „Złoty wiersz”, 48.30 „Złoty wiersz”, 48.40 „Złoty wiersz”, 48.50 „Złoty wiersz”, 49.00 „Złoty wiersz”, 49.10 „Złoty wiersz”, 49.20 „Złoty wiersz”, 49.30 „Złoty wiersz”, 49.40 „Złoty wiersz”, 49.50 „Złoty wiersz”, 50.00 „Złoty wiersz”, 50.10 „Złoty wiersz”, 50.20 „Złoty wiersz”, 50.30 „Złoty wiersz”, 50.40 „Złoty wiersz”, 50.50 „Złoty wiersz”, 51.00 „Złoty wiersz”, 51.10 „Złoty wiersz”, 51.20 „Złoty wiersz”, 51.30 „Złoty wiersz”, 51.40 „Złoty wiersz”, 51.50 „Złoty wiersz”, 52.00 „Złoty wiersz”, 52.10 „Złoty wiersz”, 52.20 „Złoty wiersz”, 52.30 „Złoty wiersz”, 52.40 „Złoty wiersz”, 52.50 „Złoty wiersz”, 53.00 „Złoty wiersz”, 53.10 „Złoty wiersz”, 53.20 „Złoty wiersz”, 53.30 „Złoty wiersz”, 53.40 „Złoty wiersz”, 53.50 „Złoty wiersz”, 54.00 „Złoty wiersz”, 54.10 „Złoty wiersz”, 54.20 „Złoty wiersz”, 54.30 „Złoty wiersz”, 54.40 „Złoty wiersz”, 54.50 „Złoty wiersz”, 55.00 „Złoty wiersz”, 55.10 „Złoty wiersz”, 55.20 „Złoty wiersz”, 55.30 „Złoty wiersz”, 55.40 „Złoty wiersz”, 55.50 „Złoty wiersz”, 56.00 „Złoty wiersz”, 56.10 „Złoty wiersz”, 56.20 „Złoty wiersz”, 56.30 „Złoty wiersz”, 56.40 „Złoty wiersz”, 56.50 „Złoty wiersz”, 57.00 „Złoty wiersz”, 57.10 „Złoty wiersz”, 57.20 „Złoty wiersz”, 57.30 „Złoty wiersz”, 57.40 „Złoty wiersz”, 57.50 „Złoty wiersz”, 58.00 „Złoty wiersz”, 58.10 „Złoty wiersz”, 58.20 „Złoty wiersz”, 58.30 „Złoty wiersz”, 58.40 „Złoty wiersz”, 58.50 „Złoty wiersz”, 59.00 „Złoty wiersz”, 59.10 „Złoty wiersz”, 59.20 „Złoty wiersz”, 59.30 „Złoty wiersz”, 59.40 „Złoty wiersz”, 59.50 „Złoty wiersz”, 60.00 „Złoty wiersz”, 60.10 „Złoty wiersz”, 60.20 „Złoty wiersz”, 60.30 „Złoty wiersz”, 60.40 „Złoty wiersz”, 60.50 „Złoty wiersz”, 61.00 „Złoty wiersz”, 61.10 „Złoty wiersz”, 61.20 „Złoty wiersz”, 61.30 „Złoty wiersz”, 61.40 „Złoty wiersz”, 61.50 „Złoty wiersz”, 62.00 „Złoty wiersz”, 62.10 „Złoty wiersz”, 62.20 „Złoty wiersz”, 62.30 „Złoty wiersz”, 62.40 „Złoty wiersz”, 62.50 „Złoty wiersz”, 63.00 „Złoty wiersz”, 63.10 „Złoty wiersz”, 63.20 „Złoty wiersz”, 63.30 „Złoty wiersz”, 63.40 „Złoty wiersz”, 63.50 „Złoty wiersz”, 64.00 „Złoty wiersz”, 64.10 „Złoty wiersz”, 64.20 „Złoty wiersz”, 64.30 „Złoty wiersz”, 64.40 „Złoty wiersz”, 64.50 „Złoty wiersz”, 65.00 „Złoty wiersz”, 65.10 „Złoty wiersz”, 65.20 „Złoty wiersz”, 65.30 „Złoty wiersz”, 65.40 „Złoty wiersz”, 65.50 „Złoty wiersz”, 66.00 „Złoty wiersz”, 66.10 „Złoty wiersz”, 66.20 „Złoty wiersz”, 66.30 „Złoty wiersz”, 66.40 „Złoty wiersz”, 66.50 „Złoty wiersz”, 67.00 „Złoty wiersz”, 67.10 „Złoty wiersz”, 67.20 „Złoty wiersz”, 67.30 „Złoty wiersz”, 67.40 „Złoty wiersz”, 67.50 „Złoty wiersz”, 68.00 „Złoty wiersz”, 68.10 „Złoty wiersz”, 68.20 „Złoty wiersz”, 68.30 „Złoty wiersz”, 68.40 „Złoty wiersz”, 68.50 „Złoty wiersz”, 69.00 „Złoty wiersz”, 69.10 „Złoty wiersz”, 69.20 „Złoty wiersz”, 69.30 „Złoty wiersz”, 69.40 „Złoty wiersz”, 69.50 „Złoty wiersz”, 70.00 „Złoty wiersz”, 70.10 „Złoty wiersz”, 70.20 „Złoty wiersz”, 70.30 „Złoty wiersz”, 70.40 „Złoty wiersz”, 70.50 „Złoty wiersz”, 71.00 „Złoty wiersz”, 71.10 „Złoty wiersz”, 71.20 „Złoty wiersz”, 71.30 „Złoty wiersz”, 71.40 „Złoty wiersz”, 71.50 „Złoty wiersz”, 72.00 „Złoty wiersz”, 72.10 „Złoty wiersz”, 72.20 „Złoty wiersz”, 72.30 „Złoty wiersz”, 72.40 „Złoty wiersz”, 72.50 „Złoty wiersz”, 73.00 „Złoty wiersz”, 73.10 „Złoty wiersz”, 73.20 „Złoty wiersz”, 73.30 „Złoty wiersz”, 73.40 „Złoty wiersz”, 73.50 „Złoty wiersz”, 74.00 „Złoty wiersz”, 74.10 „Złoty wiersz”, 74.20 „Złoty wiersz”, 74.30 „Złoty wiersz”, 74.40 „Złoty wiersz”, 74.50 „Złoty wiersz”, 75.00 „Złoty wiersz”, 75.10 „Złoty wiersz”, 75.20 „Złoty wiersz”, 75.30 „Złoty wiersz”, 75.40 „Złoty wiersz”, 75.50 „Złoty wiersz”, 76.00 „Złoty wiersz”, 76.10 „Złoty wiersz”, 76.20 „Złoty wiersz”, 76.30 „Złoty wiersz”, 76.40 „Złoty wiersz”, 76.50 „Złoty wiersz”, 77.00 „Złoty wiersz”, 77.10 „Złoty wiersz”, 77.20 „Złoty wiersz”, 77.30 „Złoty wiersz”, 77.40 „Złoty wiersz”, 77.50 „Złoty wiersz”, 78.00 „Złoty wiersz”, 78.10 „Złoty wiersz”, 78.20 „Złoty wiersz”, 78.30 „Złoty wiersz”, 78.40 „Złoty wiersz”, 78.50 „Złoty wiersz”, 79.00 „Złoty wiersz”, 79.10 „Złoty wiersz”, 79.20 „Złoty wiersz”, 79.30 „Złoty wiersz”, 79.40 „Złoty wiersz”, 79.50 „Złoty wiersz”, 80.00 „Złoty wiersz”, 80.10 „Złoty wiersz”, 80.20 „Złoty wiersz”, 80.30 „Złoty wiersz”, 80.40 „Złoty wiersz”, 80.50 „Złoty wiersz”, 81.00 „Złoty wiersz”, 81.10 „Złoty wiersz”, 81.20 „Złoty wiersz”, 81.30 „Złoty wiersz”, 81.40 „Złoty wiersz”, 81.50 „Złoty wiersz”, 82.00 „Złoty wiersz”, 82.10 „Złoty wiersz”, 82.20 „Złoty wiersz”, 82.30 „Złoty wiersz”, 82.40 „Złoty wiersz”, 82.50 „Złoty wiersz”, 83.00 „Złoty wiersz”, 83.10 „Złoty wiersz”, 83.20 „Złoty wiersz”, 83.30 „Złoty wiersz”, 83.40 „Złoty wiersz”, 83.50 „Złoty wiersz”, 84.00 „Złoty wiersz”, 84.10 „Złoty wiersz”, 84.20 „Złoty wiersz”, 84.30 „Złoty wiersz”, 84.40 „Złoty wiersz”, 84.50 „Złoty wiersz”, 85.00 „Złoty wiersz”, 85.10 „Złoty wiersz”, 85.20 „Złoty wiersz”, 85.30 „Złoty wiersz”, 85.40 „Złoty wiersz”, 85.50 „Złoty wiersz”, 86.00 „Złoty wiersz”, 86.10 „Złoty wiersz”, 86.20 „Złoty wiersz”, 86.30 „Złoty wiersz”, 86.40 „Złoty wiersz”, 86.50 „Złoty wiersz”, 87.00 „Złoty wiersz”, 87.10 „Złoty wiersz”, 87.20 „Złoty wiersz”, 87.30 „Złoty wiersz”, 87.40 „Złoty wiersz”, 87.50 „Złoty wiersz”, 88.00 „Złoty wiersz”, 88.10 „Złoty wiersz”, 88.20 „Złoty wiersz”, 88.30 „Złoty wiersz”, 88.40 „Złoty wiersz”, 88.50 „Złoty wiersz”, 89.00 „Złoty wiersz”, 89.10 „Złoty wiersz”, 89.20 „Złoty wiersz”, 89.30 „Złoty wiersz”, 89.40 „Złoty wiersz”, 89.50 „Złoty wiersz”, 90.00 „Złoty wiersz”, 90.10 „Złoty wiersz”, 90.20 „Złoty wiersz”, 90.30 „Złoty wiersz”, 90.40 „Złoty wiersz”, 90.50 „Złoty wiersz”, 91.00 „Złoty wiersz”, 91.10 „Złoty wiersz”, 91.20 „Złoty wiersz”, 91.30 „Złoty wiersz”, 91.40 „Złoty wiersz”, 91.50 „Złoty wiersz”, 92.00 „Złoty wiersz”, 92.10 „Złoty wiersz”, 92.20 „Złoty wiersz”, 92.30 „Złoty wiersz”, 92.40 „Złoty wiersz”, 92.50 „Złoty wiersz”, 93.00 „Złoty wiersz”, 93.10 „Złoty wiersz”, 93.20 „Złoty wiersz”, 93.30 „Złoty wiersz”, 93.40 „Złoty wiersz”, 93.50 „Złoty wiersz”, 94.00 „Złoty wiersz”, 94.10 „Złoty wiersz”, 94.20 „Złoty wiersz”, 94.30 „Złoty wiersz”, 94.40 „Złoty wiersz”, 94.50 „Złoty wiersz”, 95.00 „Złoty wiersz”, 95.10 „Złoty wiersz”, 95.20 „Złoty wiersz”, 95.30 „Złoty wiersz”, 95.40 „Złoty wiersz”, 95.50 „Złoty wiersz”, 96.00 „Złoty wiersz”, 96.10 „Złoty wiersz”, 96.20 „Złoty wiersz”, 96.30 „Złoty wiersz”, 96.40 „Złoty wiersz”, 96.50 „Złoty wiersz”, 97.00 „Złoty wiersz”, 97.10 „Złoty wiersz”, 97.20 „Złoty wiersz”, 97.30 „Złoty wiersz”, 97.40 „Złoty wiersz”, 97.50 „Złoty wiersz”, 98.00 „Złoty wiersz”, 98.10 „Złoty wiersz”, 98.20 „Złoty wiersz”, 98.30 „Złoty wiersz”, 98.40 „Złoty wiersz”, 98.50 „Złoty wiersz”, 99.00 „Złoty wiersz”, 99.10 „Złoty wiersz”, 99.20 „Złoty wiersz”, 99.30 „Złoty wiersz”, 99.40 „Złoty wiersz”, 99.50 „Złoty wiersz”, 100.00 „Złoty wiersz”, 100.10 „Złoty wiersz”, 100.20 „Złoty wiersz”, 100.30 „Złoty wiersz”, 100.40 „Złoty wiersz”, 100.50 „Złoty wiersz”, 101.00 „Złoty wiersz”, 101.10 „Złoty wiersz”, 101.20 „Złoty wiersz”, 101.30 „Złoty wiersz”, 101.40 „Złoty wiersz”, 101.50 „Złoty wiersz”, 102.00 „Złoty wiersz”, 102.10 „Złoty wiersz”, 102.20 „Złoty wiersz”, 102.30 „Złoty wiersz”, 102.40 „Złoty wiersz”, 102.50 „Złoty wiersz”, 103.00 „Złoty wiersz”, 103.10 „Złoty wiersz”, 103.20 „Złoty wiersz”, 103.30 „Złoty wiersz”, 103.40 „Złoty wiersz”, 103.50 „Złoty wiersz”, 104.00 „Złoty wiersz”, 104.10 „Złoty wiersz”, 104.20 „Złoty wiersz”, 104.30 „Złoty wiersz”, 104.40 „Złoty wiersz”, 104.50 „Złoty wiersz”, 105.00 „Złoty wiersz”, 105.10 „Złoty wiersz”, 105.20 „Złoty wiersz”, 105.30 „Złoty wiersz”, 105.40 „Złoty wiersz”, 105.50 „Złoty wiersz”, 106.00 „Złoty wiersz”, 106.10 „Złoty wiersz”, 106.20 „Złoty wiersz”, 106.30 „Złoty wiersz”, 106.40 „Złoty wiersz”, 106.50 „Złoty wiersz”, 107.00 „Złoty wiersz”, 107.10 „Złoty wiersz”, 107.20 „Złoty wiersz”, 107.30 „Złoty wiersz”, 107.40 „Złoty wiersz”, 107.50 „Złoty wiersz”, 108.00 „Złoty wiersz”, 108.10 „Złoty wiersz”, 108.20 „Złoty wiersz”, 108.30 „Złoty wiersz”, 108.40 „Złoty wiersz”, 108.50 „Złoty wiersz”, 109.00 „Złoty wiersz”, 109.10 „Złoty wiersz”, 109.20 „Złoty wiersz”, 109.30 „Złoty wiersz”, 109.40 „Złoty wiersz”, 109.50 „Złoty wiersz”, 110.00 „Złoty wiersz”, 110.10 „Złoty wiersz”, 110.20 „Złoty wiersz”, 110.30 „Złoty wiersz”, 110.40 „Złoty wiersz”, 110.50 „Złoty wiersz”, 111.00 „Złoty wiersz”, 111.10 „Złoty wiersz”, 111.20 „Złoty wiersz”, 111.30 „Złoty wiersz”, 111.40 „Złoty wiersz”, 111.50 „Złoty wiersz