

AMERYKANSKI KOSMONAUTA Gordon Cooper powrócił na Ziemię

NOWY JORK PAP. — Kilka minut przed pół do pierwszej w nocy (czasu warszawskim) amerykański astronauta Gordon Cooper po 36 godzinach lotu wodował na Pacyfiku.

Astronauta Gordon Cooper był w czwartek przede wszystkim „dobroprzeznaczonym” naukowcem. W jego 1080 kilogramowej kabiny „Faith - 7” atelier fotograficznym.

O wpół do dwunastej w poludnie Cooper obudził się i przesyłał 7-rodzinnyemu snu „Faith - 7” leciała wtedy nad Australią. Astronauta położył się za stacją w Mucha w zachodniej Australii i przekazał meldunek o pracy aparatu pokładowych. Zkomunikował za razem, iż jego 8-rodzinny hermetyczny skafander troche szwankuje, ale dodał, że w kosmosie zdoła usunąć usterek.

Rzecznik prasowy programu „Mercury”, pułkownik Powers, oświadczył, potem reporterom w bazie na przylątku Canaveral, że gdy astronauta spał, system regulacji temperatury wewnątrz skafandra zaczął działać nie tak jak trzeba i temperatura w skafandrze podskoczyła o kilka stopni, a tempo Coopera

Przeleciał przez wszystkie kraje łącznie stę!

Cena 50 gr

Słowo LUDU

Organ KW Polskiej Zjednoczonej Partii Robotniczej

ROK XIV, Nr 137 (4549)

KIELCE PIĄTEK, 17 MAJA 1963 R.

Delegacja meksykańska opuściła Polskę

We czwartek w godzinach porannych opuściła Warszawę, udając się po 2-dniowym pobycie w Polsce do Pragi, delegacja kongresu narodowego (parlamentu) Stanów Zjednoczonych Meksyku, z deputowanym Jose Lopez Bermudez na czele.

Na lotnisku Okęcie członków delegacji żegnał: członek Rady Państwa Leon Chajin i grupa posłów na Sejm PRL, dyrektor departamentu w MSZ amb. Aleksander Krajewski oraz wyżsi urzędnicy biura Sejmu.

Obecny był ambasador Meksyku w Polsce Eduardo Espinosa i Prieto.

Sejmowa komisja komunikacji i łączności w Kielecczyźnie

Wczoraj bawiła w Kielecczyźnie sejmowa komisja komunikacji i łączności pod przewodnictwem pos. Tadeusza Gutowskiego. Posłowie w towarzyszyli wiceprzewodniczącemu Prezydium WRN tow. mgr Janina Baka-Dzierżyńska i kierownik Wydz. Ekonomicznego KW PZPR tow. Eugeniusz Wilkowskiego, zapoznali się z trudnościami pracy PKS w Radomiu, interesując się szczególnie rozbudową tej placówki.

Następnie posłowie przybyli do Jędrzejowa, gdzie również zapoznali się z pracą i kierunkami pracy transportowej PKS.

W godzinach wieczornych członkowie sejmowej komisji komunikacji i łączności opuścili Kielecczyznę udając się do Kozłowa. (J. k.)

Śladem sukcesu fizyków ZSRR

Jak działa aparatura „PR-5”?

(WIT-AR) Fizyk z Instytutu Energii Atomowej im. Kurchatowa udało się, jak wiadomo, uzyskać przez kilka setnych sekundy strumień cząstek plazmy o temperaturze sięgającej 40 milionów stopni. Eksperymenty prowadzone były pod kierownictwem prof. L. Arzyńskiego przez grupę fizyków: prof. M. Joffe, J. Babbarowa, B. Sobolewa i W. Pietrowa. Zastosowana aparatura, tzw. „PR-5”, stanowi udoskonaloną wersję urządzeń używanych do badań procesów, związanych z kontrolowanym opóźnieniem reakcji termojądrowych.

W aparaturze „PR-5” zastosowano pole magnetyczne o specjalnym „ukierunkowaniu” przestrzennym. Dzięki temu udało się uzyskać stabilizację plazmy w ciągu kilku setnych części sekundy. Jest to — przybliżony — współczesny sukces fizyków moskiewskich — okres 100 tysięczny. Odkryty stał się eksperymentem, którego przebieg analogiczny do wyników uzyskanych w zachodnich laboratoriach badań jądrowych.

Fidel Castro z gwiazdą Leningrad

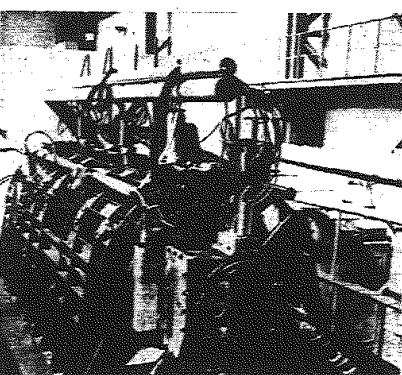
MOSKWA PAP. — 15 km. wczoraj premier Fidel Castro odbył przejazd po Leningradzie.

Podczas wizyty Fidel Castro wiał się w rozmowach ze sportowcami i widzami. Wyraził on pragnienie, aby istniały częste kontakty między sportowcami ZSRR i Kubę.

Następnie Castro odbył przejazd na kuterze. Nowe i stare widzowie. Z kolei spacerował po Letnim Ogrodzie i rozmawiał z przechodniakami. Fidel Castro był również na Prospektie Newskim.



Czterej radzieccy fizycy, którzy przeprowadzili rewersy „eksperymentu plazmowy”. (Od lewej: prof. J. Babbarow, prof. W. Pietrow, prof. M. Joffe, prof. R. Sobolew). Foto — AR-APN



Ogólny widok aparatury „PR-5”. Foto — AR-APN

Racjonalizacja i wynalazczość w przemyśle ciężkim

Bliisko mid z oszczędności
11 tys. projektów czeka na realizację

Nad lepszym wykorzystaniem tysięcy projektów racjonalizatorskich, ściślejszym powiązaniem ruchu racjonalizatorskiego z aktualnymi potrzebami przemysłu dyskutowali uczestnicy ogólnokrajowej narady poświęconej zagadnieniom ruchu racjonalizatorskiego w przemyśle ciężkim, która odbyła się w czwartek w Tarnowskich Zakładach Silników Elektrycznych.

W przemysle ciężkim w 1962 r. i w pierwszym kwartale tego roku zgłoszono ok. 62 tys. pomysłów racjonalizatorskich, z czego wprowadzono do produkcji prawie 27 tys. Z tego tytułu uzyskano blisko miliard złotych oszczędności.

Na realizację czeka jednak aż 11 tys. projektów rozpatrzonych przez komisję i uznanych za cenne i polityczne.

Na naradzie podkreślano m. in., że dotychczas ruch racjonalizatorski nie jest dostatecznie powiązany z aktualnymi programami postępu technicznego w przemyśle, a także z zadaniem eksportowymi.

Uczestnicy narady uznali za konieczne dokonanie dokładnej weryfikacji szeregów projektów oraz zorganizowanie systemu merytorycznej kontroli działalności zakładowych komórek racjonalizacji i wynalazczości.



Na ulicach Nashville

W Nashville, w stanie Tennessee (południowo-wschodni USA), miały miejsce wielkie demonstracje ludności sprzeciwiającej popieraniu straszenia Murzynów ze stanu Alabama. Polityka stanowa rozprawiła się w brutalny sposób z demonstrantami straszącymi wrota i nich. Mimo wysiłków do Alabama, a w szczególności do miasta Birmingham, oddziałów wojsk federalnych, napędzić nie udało się demonstracji. W wielu miastach w północnych stanach mają miejsce liczne demonstracje. Protestujący przeciwko segregacji rasowej w stanach południowych. Obecny konflikt dotyczy w szczególności wojny w latach 1860-65.

Na ulicach: policja ścisnąca się z demonstrantami na ulicach Nashville. CAF

Kolorowy cement i płyty ceramiczne tworzą szlachetne Nowe materiały dla budownictwa

W br. architekt i konstruktorzy otrzymają od przemysłu materiałów budowlanych kilka takich materiałów, których dotychczas nie wytworzono, bądź produkowanych w skali półprzemysłowej.

M. in. warszawski „Faibet” wypuściła na rynek wielkie płyty z tzw. garzobetonu, służące do wypełniania ścian budynków. Zastępuje one stosowane obecnie małe blozki garzobetonowe. Również przemysł izolacji budowlanej zaczyna produkować wielowymiarowe płyty (do budowy ścian i stropów) ze specjalnie odmiany korka i włókna szklanego. Przemysł

szklakowy przystępuje do wytworzenia elementów ściennych i dachowych z lekkiej odmiany betonu, a przemysł szklarski — wielowarstwowych, termolabilnych izolacyjnych płyt szklanych. 8-centymetrowej grubości ściana z takiej płyty posiada odporność cieplną równą odporność muru z dwóch cegieł oraz doskonałą nieprzepruszczalność.

Po raz pierwszy w Polsce budownictwo otrzymało cement biały i różnokolorowy, który pozwoli wyeliminować pracochłonne tykanie ścian zewnętrznych budynków.

Ciekawe odkrycie

MOSKWA PAP. Radioastronomowie obserwatorium astronomicznego w Pułkowie stwierdzili, że planeta Jowisz posiada nieprawidłowe promieniowanie, zupełnie inne, niż przypuszczali naukowcy, prowadzący obserwacje przy pomocy przyrządów optycznych.

Odkrycie tego dokonano przy pomocy radioteleskopu wyposażonego w bardzo czuły odbiornik rejestrujący nawet bardzo słabe sygnały radiowe. Przy badaniu charakteru promieniowania pasów radiacji wokół Jowisza, na fali długości 3 centymetry, wykazano, że w pasach tych brakuje siły promieniowania radioaktywnego.

De Gaulle w Atenach

PARYŻ PAP. W czwartek w podnóżach przedplodniowych prezydent de Gaulle przybył z oficjalną wizytą do Aten. Gościła go w lotnisku król Państwa i inne osobistości.

XVI Wyścig Pokoju

Remisowa walka dookoła Warszawy

Appler pierwszy na mecie a Chłiej i Beker — na lotnych finiszach

WARSZAWA. — Mimo padającego okiem deszczu, 100 tysięcy widzów wypełniło Stadion 10-lecia w Warszawie, gdzie znajdowała się meta, a także łona finisze VII etapu Wyścigu Pokoju. Nieprzebrane tłumy warszawczyków zgromadziły się wzdłuż trasy etapu, który biegł dookoła stolicy.

W loży honorowej Stadionu 10-lecia widzieli: Aleksandra Zawałskiego, Ignacego Lego-Sewińskiego, Edwarda Osobas, Mariana Sychalskiego, Witolda Jaroszyńskiego, Józefa Ogę-

Michałskiego, Bolesława Podgórnego, Eugeniusza Szyra, członków Rady Państwa, ministrów, przedstawicieli władz na centralnych organizacjach politycznych i społecznych.

Znaleziono się również: ambasadorowie — Związku Radzieckiego w Polsce Awierki Aristow i NRD Richard Gygner.

Wczorajszy etap dookoła Warszawy liczył 135 km był bardzo widowiskowy dla publiczności, ale nie dawał szans na jakieg poważniejszego uczest-

Narada w PAN z udziałem E. Szyra

W siedzibie Polskiej Akademii Nauk odbyła się pod przewodnictwem prezesa PAN prof. dr Janusza Gronczewskiego narada członków kierownictwa akademii z przewodniczącymi niektórych zespołów problemowych PAN koordynujących badania naukowe w zakresie zagadnień szczególnie ważnych dla gospodarki narodowej.

W obradach wziął udział wicyprezes Rady Ministrów — Eugeniusz Szyr.

W zamiat plus 56 stopni C — tylko 28 stopni

Hutnikom będzie chłodniej

(WIT-AR) Gorący maj witalny jest po długotrwałej zimie z radością przez wszystkich, a wyjątkiem — hutników, którym upały dokuczają nawet przy mrozie. Szczególnie w kabinach śmigłowców suwnicowych, zawierających wysoko pod sufitem hał walcownic i stalownic, panują temperatury dochodzące do 56 stopni C.

W Zakładzie Hutnictwa Centralnego Instytutu Ochrony Pracy przytoczono prototyp urządzenia klimatyzacyjnego, przystosowanego do potrzeb hut. Świeże powietrze czepiane spoza hali przechodzi w tym urządzeniu przez dwa treonowe agregaty chłodnicze, po czym wstrzeliwane jest specjalnie skonstruowanym przewodem szczelnym do kabiny suwnicy, znajdującej się w ruchu. Po-

Prognoza pogody

Jak podaje PIRM — dziś zamieszanie będzie niewielkie i niekorzystne. Słabnie do południa opady i burz, zwłaszcza na południu i wschodzie kraju. Temperatura maksymalna od 17 st. w południowym wschodzie i 22 st. w Polsce centralnej do 13 st. na północnym zachodzie, śnieg nad stromym mrazem ok. 15 st. Wiatry słabe z kierunków północnych i wschodnich.

Bundestag ratyfikował traktat paryski

BONN PAP. — W czwartek przed południem zachodniemiecki Bundestag prawie jednogłośnie zatwierdził ustawę ratyfikacyjną niemiecko - francuskiego traktatu zawartego 22 kwietnia br. w Paryżu przez kanclerza Adenauera i prezydenta de Gaulle'a.

Za ratyfikacją traktatu głosowały wszystkie frakcje Bundestagu. Zaledwie kilku deputowanych głosowało przeciw ratyfikacji.

Zakończenie rozmów Tito-Naser

BELGRAD PAP. — Na szczyt trójki wyspili Bracia zakończyli się w środę wieczorem rozmowy prezydenta Jugosławii, Tito z prezydentem ZRA Naserem. Po zakończeniu 5-dniowych wtręty w Jugosławii, Naser udał się do Belgradu przed południem w drogę powrotną do kraju.

W przewlele rozmów, które trwały się na Brioni, Tito i Naser odbyli 24-godzinny podług po Słowenii. Podczas tej podróży obaj prezydenci zabrali się w Lublanie gdzie prezydentowi Naserowi nadano godność honorowego obywatela miasta.

Wykonanie wyroku na O. Pińkowskim

MOSKWA PAP. Agencja TASS donosi, że Prezydium Rady Najwyższej ZSRR odrzuciło podanie o odsławienie O. Pińkowskiego skazanego za zdradę ojczyzny na karę śmierci przez kolegium wojskowe Sądu Najwyższego ZSRR.

Oleg Pińkowski został rozstrzelany.



PIĄTEK 17 MAJA 1963 R.

Co gdzie kiedy? KIELCE. WYSTAWA RZĘBY STALIANA MAJA w godz. 11 do 14. N.I.N.A. "MOKSZA" - "Ich dzień powstania" - prod. polskiej od 14.18 godz. 15.45, 16.1.20. "MOKSZA" - "Mokszu dla 500" - prod. polskiej od 14.18 godz. 16.1.20. "BAJKA" - "Wielkibania de Bragelonne" - prod. franc. od 14.18 godz. 16.1.20. "WARSZAWA" - "Zmarłych wian" - prod. rad. od 14.18 godz. 11.1.15. "Kapitan z Koni" - prod. NRD od 14.18 godz. 16.1.20. "ROBOTNIK" - "Pamięć" - prod. rad. od 14.18 godz. 16.1.20. "SATELITA" - "Program non stop" - prod. rad. od 14.18 godz. 16.1.20. "SKALNIK" - "Uczni diabła" - prod. USA od 14.18 godz. 16.1.20. "KAWIARNA" - "Buzi przystojny" - prod. polskiej od 14.18 godz. 16.1.20. "PREZBOS" - "Buzki" - prod. rad. od 14.18 godz. 16.1.20. "ZDROJ" - "Buzki" - prod. rad. od 14.18 godz. 16.1.20. "FOTOPLASTIKON" - "Dz Jerolim do piramid" - prod. rad. od 14.18 godz. 16.1.20. "MUSEUM" - "nieczynny".

Sami nie wiecie...

Tulipany to moje hobby To była pierwsza tego rodzaju impreza. W kwiaciarni PSS "Jubilatka" przy ul. Sienkiewicza ogładsiliśmy przez ostatnie trzy dni wystawę wspaniałych kwiatów wyhodowanych przez ich miłośnika, "kwiaciara" z amatorską mądrą Włodzimierza Wójcikiewicza. Płknie tulipany zachwycały przede wszystkim kolorami - żółtym, czerwonym, różowym, fioletowym, białym, szarym, a nawet czarnym. W sumie kielcjanie mieli okazję zobaczyć 30 odmian tych kwiatów.

Z ustawa na bakier

Inspektorzy PIH sprawdzili ostatnio jak w parastwach i społecznych placówkach gastronomicznych przestrzegają ustawy antyalkoholowej. W I kwartale br. przeprowadzono 47 kontroli o takim rezultacie: 23 przypadkach stwierdzono pogwałcenie przepisów wymienionej ustawy. Niektóre lokale gastronomiczne nie sprzedają wódkę bez uprawnień (m.in. kawiarnia w Domu Kultury w Starachowicach). Sprzedaje się także napoje alkoholowe w dniach i godzinach zakazanych uchwałami rad narodowych - m.in. w restauracji prywatnej Marynowskiego w Bliżynie.

Kogo okradziono

Funkcjonariusze Komendy Miasta MO zatrzymali Teresę Szypkiewiczą i Zofię Olejczak, obydwoje podejrzane o kradzież bielizny i zegarków. W tej sprawie trwa dochodzenie. Osoby porządowane przoszone są o zgłoszenie się do Komendy Miasta w celu złożenia zeznań.

A oni są uparci...

Nie wszyscy lokatorzy wywiązują się z obowiązku płacenia czynszu. W dyrekcji MZBM jest długa lista nazwisk tych, którzy zalegają z opłatą czynszu od wielu lat. Liczenie lokatorów i figurę na dzień dzisiejszy od 1953 roku.

Klienci krytykują handlowców

Trudności obiektywne parawanem dla wygodnictwa

Byłaby chyba we wszystkich sklepach w śródmieściu i nie znalazłbym porządnej męskiej podkoszulki poza jedną z czytelnierek. Ofiarowa mi tandetę. Żadnego wyrobu, żadnej nadziei, że sklepy dysponować będą poszukiwanym towarem. Kenia z rzędem temu, komu ude się odzukać koszulę męską w odpowiednim rozmiarze i kolorze.

U „Sallyków”



No, naprawdę jakos kwiarnia z prawdziwego zdarzenia. Przestronnie, niezła wentylacja, dobra kawa... Niestety, dopiero pierwsze dni, ale już dwie osoby wybity.

W sprawie opłat za elektryczność i gaz

W związku z licznymi interwencjami w sprawie opłat przelewoych za elektryczność i gaz napływających do Zakładu Energetycznego w Kielcach, po ukazaniu się informacji w prasie w dniu 7 bm., zakład wyjaśnia, że zasady wprowadzenia nowych, przejściowych (na okres kwietnia i maja br.) ulgowych opłat za energię elektryczną i gaz dotyczą wyłącznie tych rejonów, gdzie istnieje wypadek dwumiesięcznego inkasa.

Prenumeruj "SŁOWO LUDU"

Władze miejskie biorąc pod uwagę fakt, że w niektórych sklepach brakuje wędlin i innych, obiecują wyzsekować od producentów wyrobów mięsnych odpowiednią ilość wędlin i innych. W stosunku do opor...

SPORT WYŚCIG POKOJU W RADIO I TELEWIZJI

WARSZAWA. - W piątek zostanie rozegrany VII etap XVI Wyścigu Pokoju na trasie Warszawa - Toruń, długość 220 km. Polskie Radio przeprowadzi w programie II bezpośrednią transmisję ze startu i-metrowego z Placu Defilad w Warszawie o godz. 11.30. Następnie podane będą meldunki z tras: I - godz. 13.00, II - godz. 14.00, III - godz. 14.30, IV - godz. 15.00, V - godz. 16.00, VI - godz. 16.30. O godz. 17 rozpocznie się transmisja z zakończenia etapu poprzedzona 2-minutowymi relacjami z ostatnich kilometrów trasy. O godz. 22.00 zostaną opublikowane wyniki VIII etapu.

Rzeźby Piłata za granicą

Do niedawna jeszcze mało znany rzeźbiarz ludowy z Dobieszewo, pow. Kielce - Józef Piłat wędził ze swymi rzeźbami na rynki zagranicę. Dotychczas rzeźby J. Piłata zakupowały były przez Muzeum Świętokrzyskie, Muzeum Etnograficzne w Krakowie oraz przez prywatnych kolekcjonerów sztuki ludowej. Od kilkunastu lat Piłat robi wiele rzeźb na zamówienie łódzkiej CPLA, która następnie wysyła zakupy do sklepów CPLA w Brukseli i Nowym Jorku. Szczególnym nymem klienta jest Chrystus Frasobliwy, pieta oraz pary ślubne.

Przed mistrzostwami EUROPY W BOKSIE

WARSZAWA. - Prelezione Rumuni, którzy bardzo starannie przygotowali się do startu w Moskwie, ustalili już skład drużyny na mistrzostwa Europy. Nie różni się on niemal wcale od tego, jaki walczyli w meczach z Polską w Bukareszcie i Łodzi. Rumuni wystąpią w Moskwie w następującym zestawieniu (od muszki do ciężkiej): Ciuta, Patu, Olteanu, Patrascu, Mihaila, Mirza Barota, Monca, Cejan i Marian. Jedyną zmianą nastąpiła waga w wadze lekkiej, gdzie znowu do reprezentacji powołano Mihaila.

Przed odczytem Muzeu amerykańskie

Mgr Andrzej Spakowski kurator działu oświatowego Muzeum Narodowego w Warszawie wowie będzie w najbliższym poniedziałku, 20 maja br. o godz. 17 w Uniwersytecie Kultury Muzeum Świętokrzyskie o muzeach USA. Prelegent opowie wady i zalety muzeów w Stanach, studiując tam tejsze muzealną pracę, a szczególnie jego nowoczesne formy wystawowe. Tematem odczytu będą zbiory sztuki eksponowane często w specjalnych budynkach wzniesionych przez wybitnych architektów jak np. F. L. Wright, który nowoczesny zbiory Guggenheima zamknął w szkieletowym cylindrze. Zapozna nas prelegent ponadto z wielkim udanym eksperymentem tak zw. "muzeum otwartych drzwi". Jest to miasto Wilmersburg związane jak żadne inne z historią powstania Stanów Zjednoczonych. Domy, ulice, warsztaty z XVIII w. są zabudowane żywymi ludźmi w ubiorach z czasu Wazynżona, pracującymi metodami sprzed prawie dwustu lat. Wykład odczytany w wyposzonym i zaopatrzonej amerykańskiej pt. "Muzea sztuki USA" i "Sztuka Zachodu". (s.d.)

Dla prawników

Zarząd Koła Zrzeszenia Prawników Polskich, w Kielcach zaprasza na odczyt pt. "Molwy komisji kodyfikacyjnej do projektu kodeksu karnego", który wygłosi pracownik naukowy Uniwersytetu Jagiellońskiego w Krakowie, członek komisji kodyfikacyjnej prof. dr Władysław Wolter. Odczyt odbędzie się w dniu 18.5. br. o godz. 16.30 w sali Sądu Wojewódzkiego w Kielcach, ul. Władysława Ludowej 12. Wstęp wolny.

Notatnik kielceński

- Wysokie drzewa okalające kino letnie znowu od dega otwarcia tej placówki pełnią rolę widowni dla podrostków ciękawych co dzieje się w filmie przeznaczonym dla osób leczących ponad 10 lat. Ten fakt podają w formie sygnału dla rodziców.
Odmówił jasny trzem pasażerom w ubiegły poniedziałek kierownik takówki MPK o numerze boczny 101, stojącej na placu przed dworcem, argumentując, że musi wykonać transmisję do Włocławka Pokoju.
Spotkanie z radnym ogólnie w dniu 20 bm. w szkole podał w sprawie 17.
Wielki koncert Komitetu KIN w dzielnicy Herby. Mieszkańcy tej dzielnicy mogą rozmawiać z Karłem Wróblewskim i Tadeuszem Switlitem.
Kpi sobie z klientów spółdzielni prac w Kielcach przy ul. Miłkowskiej przy ul. Kłuckiej mekko. Nie można inaczej nazwać, skoro numer 28 do 41 różni się jedynie wielkością kotłowni, a całość kosztuje 100 tysięcy.
Nie będzie prądu na ul. Sienkiewicza i Żelaznej 17 bm. od godz. 12 do 14.
Przebieg podał w wiadomości na krytyce S. Romanowski właściciel karuzeli dziecięcej ustawionej przy ul. Sienkiewicza 25.
W sprawie 17.
Wielki koncert Komitetu KIN w dzielnicy Herby. Mieszkańcy tej dzielnicy mogą rozmawiać z Karłem Wróblewskim i Tadeuszem Switlitem.
Kpi sobie z klientów spółdzielni prac w Kielcach przy ul. Miłkowskiej przy ul. Kłuckiej mekko. Nie można inaczej nazwać, skoro numer 28 do 41 różni się jedynie wielkością kotłowni, a całość kosztuje 100 tysięcy.
Nie będzie prądu na ul. Sienkiewicza i Żelaznej 17 bm. od godz. 12 do 14.
Przebieg podał w wiadomości na krytyce S. Romanowski właściciel karuzeli dziecięcej ustawionej przy ul. Sienkiewicza 25.
W sprawie 17.
Wielki koncert Komitetu KIN w dzielnicy Herby. Mieszkańcy tej dzielnicy mogą rozmawiać z Karłem Wróblewskim i Tadeuszem Switlitem.
Kpi sobie z klientów spółdzielni prac w Kielcach przy ul. Miłkowskiej przy ul. Kłuckiej mekko. Nie można inaczej nazwać, skoro numer 28 do 41 różni się jedynie wielkością kotłowni, a całość kosztuje 100 tysięcy.
Nie będzie prądu na ul. Sienkiewicza i Żelaznej 17 bm. od godz. 12 do 14.
Przebieg podał w wiadomości na krytyce S. Romanowski właściciel karuzeli dziecięcej ustawionej przy ul. Sienkiewicza 25.
W sprawie 17.
Wielki koncert Komitetu KIN w dzielnicy Herby. Mieszkańcy tej dzielnicy mogą rozmawiać z Karłem Wróblewskim i Tadeuszem Switlitem.
Kpi sobie z klientów spółdzielni prac w Kielcach przy ul. Miłkowskiej przy ul. Kłuckiej mekko. Nie można inaczej nazwać, skoro numer 28 do 41 różni się jedynie wielkością kotłowni, a całość kosztuje 100 tysięcy.
Nie będzie prądu na ul. Sienkiewicza i Żelaznej 17 bm. od godz. 12 do 14.
Przebieg podał w wiadomości na krytyce S. Romanowski właściciel karuzeli dziecięcej ustawionej przy ul. Sienkiewicza 25.
W sprawie 17.
Wielki koncert Komitetu KIN w dzielnicy Herby. Mieszkańcy tej dzielnicy mogą rozmawiać z Karłem Wróblewskim i Tadeuszem Switlitem.
Kpi sobie z klientów spółdzielni prac w Kielcach przy ul. Miłkowskiej przy ul. Kłuckiej mekko. Nie można inaczej nazwać, skoro numer 28 do 41 różni się jedynie wielkością kotłowni, a całość kosztuje 100 tysięcy.
Nie będzie prądu na ul. Sienkiewicza i Żelaznej 17 bm. od godz. 12 do 14.
Przebieg podał w wiadomości na krytyce S. Romanowski właściciel karuzeli dziecięcej ustawionej przy ul. Sienkiewicza 25.
W sprawie 17.
Wielki koncert Komitetu KIN w dzielnicy Herby. Mieszkańcy tej dzielnicy mogą rozmawiać z Karłem Wróblewskim i Tadeuszem Switlitem.
Kpi sobie z klientów spółdzielni prac w Kielcach przy ul. Miłkowskiej przy ul. Kłuckiej mekko. Nie można inaczej nazwać, skoro numer 28 do 41 różni się jedynie wielkością kotłowni, a całość kosztuje 100 tysięcy.
Nie będzie prądu na ul. Sienkiewicza i Żelaznej 17 bm. od godz. 12 do 14.
Przebieg podał w wiadomości na krytyce S. Romanowski właściciel karuzeli dziecięcej ustawionej przy ul. Sienkiewicza 25.
W sprawie 17.
Wielki koncert Komitetu KIN w dzielnicy Herby. Mieszkańcy tej dzielnicy mogą rozmawiać z Karłem Wróblewskim i Tadeuszem Switlitem.
Kpi sobie z klientów spółdzielni prac w Kielcach przy ul. Miłkowskiej przy ul. Kłuckiej mekko. Nie można inaczej nazwać, skoro numer 28 do 41 różni się jedynie wielkością kotłowni, a całość kosztuje 100 tysięcy.
Nie będzie prądu na ul. Sienkiewicza i Żelaznej 17 bm. od godz. 12 do 14.
Przebieg podał w wiadomości na krytyce S. Romanowski właściciel karuzeli dziecięcej ustawionej przy ul. Sienkiewicza 25.
W sprawie 17.
Wielki koncert Komitetu KIN w dzielnicy Herby. Mieszkańcy tej dzielnicy mogą rozmawiać z Karłem Wróblewskim i Tadeuszem Switlitem.
Kpi sobie z klientów spółdzielni prac w Kielcach przy ul. Miłkowskiej przy ul. Kłuckiej mekko. Nie można inaczej nazwać, skoro numer 28 do 41 różni się jedynie wielkością kotłowni, a całość kosztuje 100 tysięcy.
Nie będzie prądu na ul. Sienkiewicza i Żelaznej 17 bm. od godz. 12 do 14.
Przebieg podał w wiadomości na krytyce S. Romanowski właściciel karuzeli dziecięcej ustawionej przy ul. Sienkiewicza 25.
W sprawie 17.
Wielki koncert Komitetu KIN w dzielnicy Herby. Mieszkańcy tej dzielnicy mogą rozmawiać z Karłem Wróblewskim i Tadeuszem Switlitem.
Kpi sobie z klientów spółdzielni prac w Kielcach przy ul. Miłkowskiej przy ul. Kłuckiej mekko. Nie można inaczej nazwać, skoro numer 28 do 41 różni się jedynie wielkością kotłowni, a całość kosztuje 100 tysięcy.
Nie będzie prądu na ul. Sienkiewicza i Żelaznej 17 bm. od godz. 12 do 14.
Przebieg podał w wiadomości na krytyce S. Romanowski właściciel karuzeli dziecięcej ustawionej przy ul. Sienkiewicza 25.
W sprawie 17.
Wielki koncert Komitetu KIN w dzielnicy Herby. Mieszkańcy tej dzielnicy mogą rozmawiać z Karłem Wróblewskim i Tadeuszem Switlitem.
Kpi sobie z klientów spółdzielni prac w Kielcach przy ul. Miłkowskiej przy ul. Kłuckiej mekko. Nie można inaczej nazwać, skoro numer 28 do 41 różni się jedynie wielkością kotłowni, a całość kosztuje 100 tysięcy.
Nie będzie prądu na ul. Sienkiewicza i Żelaznej 17 bm. od godz. 12 do 14.
Przebieg podał w wiadomości na krytyce S. Romanowski właściciel karuzeli dziecięcej ustawionej przy ul. Sienkiewicza 25.
W sprawie 17.
Wielki koncert Komitetu KIN w dzielnicy Herby. Mieszkańcy tej dzielnicy mogą rozmawiać z Karłem Wróblewskim i Tadeuszem Switlitem.
Kpi sobie z klientów spółdzielni prac w Kielcach przy ul. Miłkowskiej przy ul. Kłuckiej mekko. Nie można inaczej nazwać, skoro numer 28 do 41 różni się jedynie wielkością kotłowni, a całość kosztuje 100 tysięcy.
Nie będzie prądu na ul. Sienkiewicza i Żelaznej 17 bm. od godz. 12 do 14.
Przebieg podał w wiadomości na krytyce S. Romanowski właściciel karuzeli dziecięcej ustawionej przy ul. Sienkiewicza 25.
W sprawie 17.
Wielki koncert Komitetu KIN w dzielnicy Herby. Mieszkańcy tej dzielnicy mogą rozmawiać z Karłem Wróblewskim i Tadeuszem Switlitem.
Kpi sobie z klientów spółdzielni prac w Kielcach przy ul. Miłkowskiej przy ul. Kłuckiej mekko. Nie można inaczej nazwać, skoro numer 28 do 41 różni się jedynie wielkością kotłowni, a całość kosztuje 100 tysięcy.
Nie będzie prądu na ul. Sienkiewicza i Żelaznej 17 bm. od godz. 12 do 14.
Przebieg podał w wiadomości na krytyce S. Romanowski właściciel karuzeli dziecięcej ustawionej przy ul. Sienkiewicza 25.
W sprawie 17.
Wielki koncert Komitetu KIN w dzielnicy Herby. Mieszkańcy tej dzielnicy mogą rozmawiać z Karłem Wróblewskim i Tadeuszem Switlitem.
Kpi sobie z klientów spółdzielni prac w Kielcach przy ul. Miłkowskiej przy ul. Kłuckiej mekko. Nie można inaczej nazwać, skoro numer 28 do 41 różni się jedynie wielkością kotłowni, a całość kosztuje 100 tysięcy.
Nie będzie prądu na ul. Sienkiewicza i Żelaznej 17 bm. od godz. 12 do 14.
Przebieg podał w wiadomości na krytyce S. Romanowski właściciel karuzeli dziecięcej ustawionej przy ul. Sienkiewicza 25.
W sprawie 17.
Wielki koncert Komitetu KIN w dzielnicy Herby. Mieszkańcy tej dzielnicy mogą rozmawiać z Karłem Wróblewskim i Tadeuszem Switlitem.
Kpi sobie z klientów spółdzielni prac w Kielcach przy ul. Miłkowskiej przy ul. Kłuckiej mekko. Nie można inaczej nazwać, skoro numer 28 do 41 różni się jedynie wielkością kotłowni, a całość kosztuje 100 tysięcy.
Nie będzie prądu na ul. Sienkiewicza i Żelaznej 17 bm. od godz. 12 do 14.
Przebieg podał w wiadomości na krytyce S. Romanowski właściciel karuzeli dziecięcej ustawionej przy ul. Sienkiewicza 25.
W sprawie 17.
Wielki koncert Komitetu KIN w dzielnicy Herby. Mieszkańcy tej dzielnicy mogą rozmawiać z Karłem Wróblewskim i Tadeuszem Switlitem.
Kpi sobie z klientów spółdzielni prac w Kielcach przy ul. Miłkowskiej przy ul. Kłuckiej mekko. Nie można inaczej nazwać, skoro numer 28 do 41 różni się jedynie wielkością kotłowni, a całość kosztuje 100 tysięcy.
Nie będzie prądu na ul. Sienkiewicza i Żelaznej 17 bm. od godz. 12 do 14.
Przebieg podał w wiadomości na krytyce S. Romanowski właściciel karuzeli dziecięcej ustawionej przy ul. Sienkiewicza 25.
W sprawie 17.
Wielki koncert Komitetu KIN w dzielnicy Herby. Mieszkańcy tej dzielnicy mogą rozmawiać z Karłem Wróblewskim i Tadeuszem Switlitem.
Kpi sobie z klientów spółdzielni prac w Kielcach przy ul. Miłkowskiej przy ul. Kłuckiej mekko. Nie można inaczej nazwać, skoro numer 28 do 41 różni się jedynie wielkością kotłowni, a całość kosztuje 100 tysięcy.
Nie będzie prądu na ul. Sienkiewicza i Żelaznej 17 bm. od godz. 12 do 14.
Przebieg podał w wiadomości na krytyce S. Romanowski właściciel karuzeli dziecięcej ustawionej przy ul. Sienkiewicza 25.
W sprawie 17.
Wielki koncert Komitetu KIN w dzielnicy Herby. Mieszkańcy tej dzielnicy mogą rozmawiać z Karłem Wróblewskim i Tadeuszem Switlitem.
Kpi sobie z klientów spółdzielni prac w Kielcach przy ul. Miłkowskiej przy ul. Kłuckiej mekko. Nie można inaczej nazwać, skoro numer 28 do 41 różni się jedynie wielkością kotłowni, a całość kosztuje 100 tysięcy.
Nie będzie prądu na ul. Sienkiewicza i Żelaznej 17 bm. od godz. 12 do 14.
Przebieg podał w wiadomości na krytyce S. Romanowski właściciel karuzeli dziecięcej ustawionej przy ul. Sienkiewicza 25.
W sprawie 17.
Wielki koncert Komitetu KIN w dzielnicy Herby. Mieszkańcy tej dzielnicy mogą rozmawiać z Karłem Wróblewskim i Tadeuszem Switlitem.
Kpi sobie z klientów spółdzielni prac w Kielcach przy ul. Miłkowskiej przy ul. Kłuckiej mekko. Nie można inaczej nazwać, skoro numer 28 do 41 różni się jedynie wielkością kotłowni, a całość kosztuje 100 tysięcy.
Nie będzie prądu na ul. Sienkiewicza i Żelaznej 17 bm. od godz. 12 do 14.
Przebieg podał w wiadomości na krytyce S. Romanowski właściciel karuzeli dziecięcej ustawionej przy ul. Sienkiewicza 25.
W sprawie 17.
Wielki koncert Komitetu KIN w dzielnicy Herby. Mieszkańcy tej dzielnicy mogą rozmawiać z Karłem Wróblewskim i Tadeuszem Switlitem.
Kpi sobie z klientów spółdzielni prac w Kielcach przy ul. Miłkowskiej przy ul. Kłuckiej mekko. Nie można inaczej nazwać, skoro numer 28 do 41 różni się jedynie wielkością kotłowni, a całość kosztuje 100 tysięcy.
Nie będzie prądu na ul. Sienkiewicza i Żelaznej 17 bm. od godz. 12 do 14.
Przebieg podał w wiadomości na krytyce S. Romanowski właściciel karuzeli dziecięcej ustawionej przy ul. Sienkiewicza 25.
W sprawie 17.
Wielki koncert Komitetu KIN w dzielnicy Herby. Mieszkańcy tej dzielnicy mogą rozmawiać z Karłem Wróblewskim i Tadeuszem Switlitem.
Kpi sobie z klientów spółdzielni prac w Kielcach przy ul. Miłkowskiej przy ul. Kłuckiej mekko. Nie można inaczej nazwać, skoro numer 28 do 41 różni się jedynie wielkością kotłowni, a całość kosztuje 100 tysięcy.
Nie będzie prądu na ul. Sienkiewicza i Żelaznej 17 bm. od godz. 12 do 14.
Przebieg podał w wiadomości na krytyce S. Romanowski właściciel karuzeli dziecięcej ustawionej przy ul. Sienkiewicza 25.
W sprawie 17.
Wielki koncert Komitetu KIN w dzielnicy Herby. Mieszkańcy tej dzielnicy mogą rozmawiać z Karłem Wróblewskim i Tadeuszem Switlitem.
Kpi sobie z klientów spółdzielni prac w Kielcach przy ul. Miłkowskiej przy ul. Kłuckiej mekko. Nie można inaczej nazwać, skoro numer 28 do 41 różni się jedynie wielkością kotłowni, a całość kosztuje 100 tysięcy.
Nie będzie prądu na ul. Sienkiewicza i Żelaznej 17 bm. od godz. 12 do 14.
Przebieg podał w wiadomości na krytyce S. Romanowski właściciel karuzeli dziecięcej ustawionej przy ul. Sienkiewicza 25.
W sprawie 17.
Wielki koncert Komitetu KIN w dzielnicy Herby. Mieszkańcy tej dzielnicy mogą rozmawiać z Karłem Wróblewskim i Tadeuszem Switlitem.
Kpi sobie z klientów spółdzielni prac w Kielcach przy ul. Miłkowskiej przy ul. Kłuckiej mekko. Nie można inaczej nazwać, skoro numer 28 do 41 różni się jedynie wielkością kotłowni, a całość kosztuje 100 tysięcy.
Nie będzie prądu na ul. Sienkiewicza i Żelaznej 17 bm. od godz. 12 do 14.
Przebieg podał w wiadomości na krytyce S. Romanowski właściciel karuzeli dziecięcej ustawionej przy ul. Sienkiewicza 25.
W sprawie 17.
Wielki koncert Komitetu KIN w dzielnicy Herby. Mieszkańcy tej dzielnicy mogą rozmawiać z Karłem Wróblewskim i Tadeuszem Switlitem.
Kpi sobie z klientów spółdzielni prac w Kielcach przy ul. Miłkowskiej przy ul. Kłuckiej mekko. Nie można inaczej nazwać, skoro numer 28 do 41 różni się jedynie wielkością kotłowni, a całość kosztuje 100 tysięcy.
Nie będzie prądu na ul. Sienkiewicza i Żelaznej 17 bm. od godz. 12 do 14.
Przebieg podał w wiadomości na krytyce S. Romanowski właściciel karuzeli dziecięcej ustawionej przy ul. Sienkiewicza 25.
W sprawie 17.
Wielki koncert Komitetu KIN w dzielnicy Herby. Mieszkańcy tej dzielnicy mogą rozmawiać z Karłem Wróblewskim i Tadeuszem Switlitem.
Kpi sobie z klientów spółdzielni prac w Kielcach przy ul. Miłkowskiej przy ul. Kłuckiej mekko. Nie można inaczej nazwać, skoro numer 28 do 41 różni się jedynie wielkością kotłowni, a całość kosztuje 100 tysięcy.
Nie będzie prądu na ul. Sienkiewicza i Żelaznej 17 bm. od godz. 12 do 14.
Przebieg podał w wiadomości na krytyce S. Romanowski właściciel karuzeli dziecięcej ustawionej przy ul. Sienkiewicza 25.
W sprawie 17.
Wielki koncert Komitetu KIN w dzielnicy Herby. Mieszkańcy tej dzielnicy mogą rozmawiać z Karłem Wróblewskim i Tadeuszem Switlitem.
Kpi sobie z klientów spółdzielni prac w Kielcach przy ul. Miłkowskiej przy ul. Kłuckiej mekko. Nie można inaczej nazwać, skoro numer 28 do 41 różni się jedynie wielkością kotłowni, a całość kosztuje 100 tysięcy.
Nie będzie prądu na ul. Sienkiewicza i Żelaznej 17 bm. od godz. 12 do 14.
Przebieg podał w wiadomości na krytyce S. Romanowski właściciel karuzeli dziecięcej ustawionej przy ul. Sienkiewicza 25.
W sprawie 17.
Wielki koncert Komitetu KIN w dzielnicy Herby. Mieszkańcy tej dzielnicy mogą rozmawiać z Karłem Wróblewskim i Tadeuszem Switlitem.
Kpi sobie z klientów spółdzielni prac w Kielcach przy ul. Miłkowskiej przy ul. Kłuckiej mekko. Nie można inaczej nazwać, skoro numer 28 do 41 różni się jedynie wielkością kotłowni, a całość kosztuje 100 tysięcy.
Nie będzie prądu na ul. Sienkiewicza i Żelaznej 17 bm. od godz. 12 do 14.
Przebieg podał w wiadomości na krytyce S. Romanowski właściciel karuzeli dziecięcej ustawionej przy ul. Sienkiewicza 25.
W sprawie 17.
Wielki koncert Komitetu KIN w dzielnicy Herby. Mieszkańcy tej dzielnicy mogą rozmawiać z Karłem Wróblewskim i Tadeuszem Switlitem.
Kpi sobie z klientów spółdzielni prac w Kielcach przy ul. Miłkowskiej przy ul. Kłuckiej mekko. Nie można inaczej nazwać, skoro numer 28 do 41 różni się jedynie wielkością kotłowni, a całość kosztuje 100 tysięcy.
Nie będzie prądu na ul. Sienkiewicza i Żelaznej 17 bm. od godz. 12 do 14.
Przebieg podał w wiadomości na krytyce S. Romanowski właściciel karuzeli dziecięcej ustawionej przy ul. Sienkiewicza 25.
W sprawie 17.
Wielki koncert Komitetu KIN w dzielnicy Herby. Mieszkańcy tej dzielnicy mogą rozmawiać z Karłem Wróblewskim i Tadeuszem Switlitem.
Kpi sobie z klientów spółdzielni prac w Kielcach przy ul. Miłkowskiej przy ul. Kłuckiej mekko. Nie można inaczej nazwać, skoro numer 28 do 41 różni się jedynie wielkością kotłowni, a całość kosztuje 100 tysięcy.
Nie będzie prądu na ul. Sienkiewicza i Żelaznej 17 bm. od godz. 12 do 14.
Przebieg podał w wiadomości na krytyce S. Romanowski właściciel karuzeli dziecięcej ustawionej przy ul. Sienkiewicza 25.
W sprawie 17.
Wielki koncert Komitetu KIN w dzielnicy Herby. Mieszkańcy tej dzielnicy mogą rozmawiać z Karłem Wróblewskim i Tadeuszem Switlitem.
Kpi sobie z klientów spółdzielni prac w Kielcach przy ul. Miłkowskiej przy ul. Kłuckiej mekko. Nie można inaczej nazwać, skoro numer 28 do 41 różni się jedynie wielkością kotłowni, a całość kosztuje 100 tysięcy.
Nie będzie prądu na ul. Sienkiewicza i Żelaznej 17 bm. od godz. 12 do 14.
Przebieg podał w wiadomości na krytyce S. Romanowski właściciel karuzeli dziecięcej ustawionej przy ul. Sienkiewicza 25.
W sprawie 17.
Wielki koncert Komitetu KIN w dzielnicy Herby. Mieszkańcy tej dzielnicy mogą rozmawiać z Karłem Wróblewskim i Tadeuszem Switlitem.
Kpi sobie z klientów spółdzielni prac w Kielcach przy ul. Miłkowskiej przy ul. Kłuckiej mekko. Nie można inaczej nazwać, skoro numer 28 do 41 różni się jedynie wielkością kotłowni, a całość kosztuje 100 tysięcy.
Nie będzie prądu na ul. Sienkiewicza i Żelaznej 17 bm. od godz. 12 do 14.
Przebieg podał w wiadomości na krytyce S. Romanowski właściciel karuzeli dziecięcej ustawionej przy ul. Sienkiewicza 25.
W sprawie 17.
Wielki koncert Komitetu KIN w dzielnicy Herby. Mieszkańcy tej dzielnicy mogą rozmawiać z Karłem Wróblewskim i Tadeuszem Switlitem.
Kpi sobie z klientów spółdzielni prac w Kielcach przy ul. Miłkowskiej przy ul. Kłuckiej mekko. Nie można inaczej nazwać, skoro numer 28 do 41 różni się jedynie wielkością kotłowni, a całość kosztuje 100 tysięcy.
Nie będzie prądu na ul. Sienkiewicza i Żelaznej 17 bm. od godz. 12 do 14.
Przebieg podał w wiadomości na krytyce S. Romanowski właściciel karuzeli dziecięcej ustawionej przy ul. Sienkiewicza 25.
W sprawie 17.
Wielki koncert Komitetu KIN w dzielnicy Herby. Mieszkańcy tej dzielnicy mogą rozmawiać z Karłem Wróblewskim i Tadeuszem Switlitem.
Kpi sobie z klientów spółdzielni prac w Kielcach przy ul. Miłkowskiej przy ul. Kłuckiej mekko. Nie można inaczej nazwać, skoro numer 28 do 41 różni się jedynie wielkością kotłowni, a całość kosztuje 100 tysięcy.
Nie będzie prądu na ul. Sienkiewicza i Żelaznej 17 bm. od godz. 12 do 14.
Przebieg podał w wiadomości na krytyce S. Romanowski właściciel karuzeli dziecięcej ustawionej przy ul. Sienkiewicza 25.
W sprawie 17.
Wielki koncert Komitetu KIN w dzielnicy Herby. Mieszkańcy tej dzielnicy mogą rozmawiać z Karłem Wróblewskim i Tadeuszem Switlitem.
Kpi sobie z klientów spółdzielni prac w Kielcach przy ul. Miłkowskiej przy ul. Kłuckiej mekko. Nie można inaczej nazwać, skoro numer 28 do 41 różni się jedynie wielkością kotłowni, a całość kosztuje 100 tysięcy.
Nie będzie prądu na ul. Sienkiewicza i Żelaznej 17 bm. od godz. 12 do 14.
Przebieg podał w wiadomości na krytyce S. Romanowski właściciel karuzeli dziecięcej ustawionej przy ul. Sienkiewicza 25.
W sprawie 17.
Wielki koncert Komitetu KIN w dzielnicy Herby. Mieszkańcy tej dzielnicy mogą rozmawiać z Karłem Wróblewskim i Tadeuszem Switlitem.
Kpi sobie z klientów spółdzielni prac w Kielcach przy ul. Miłkowskiej przy ul. Kłuckiej mekko. Nie można inaczej nazwać, skoro numer 28 do 41 różni się jedynie wielkością kotłowni, a całość kosztuje 100 tysięcy.
Nie będzie prądu na ul. Sienkiewicza i Żelaznej 17 bm. od godz. 12 do 14.
Przebieg podał w wiadomości na krytyce S. Romanowski właściciel karuzeli dziecięcej ustawionej przy ul. Sienkiewicza 25.
W sprawie 17.
Wielki koncert Komitetu KIN w dzielnicy Herby. Mieszkańcy tej dzielnicy mogą rozmawiać z Karłem Wróblewskim i Tadeuszem Switlitem.
Kpi sobie z klientów spółdzielni prac w Kielcach przy ul. Miłkowskiej przy ul. Kłuckiej mekko. Nie można inaczej nazwać, skoro numer 28 do 41 różni się jedynie wielkością kotłowni, a całość kosztuje 100 tysięcy.
Nie będzie prądu na ul. Sienkiewicza i Żelaznej 17 bm. od godz. 12 do 14.
Przebieg podał w wiadomości na krytyce S. Romanowski właściciel karuzeli dziecięcej ustawionej przy ul. Sienkiewicza 25.
W sprawie 17.
Wielki koncert Komitetu KIN w dzielnicy Herby. Mieszkańcy tej dzielnicy mogą rozmawiać z Karłem Wróblewskim i Tadeuszem Switlitem.
Kpi sobie z klientów spółdzielni prac w Kielcach przy ul. Miłkowskiej przy ul. Kłuckiej mekko. Nie można inaczej nazwać, skoro numer 28 do 41 różni się jedynie wielkością kotłowni, a całość kosztuje 100 tysięcy.
Nie będzie prądu na ul. Sienkiewicza i Żelaznej 17 bm. od godz. 12 do 14.
Przebieg podał w wiadomości na krytyce S. Romanowski właściciel karuzeli dziecięcej ustawionej przy ul. Sienkiewicza 25.
W sprawie 17.
Wielki koncert Komitetu KIN w dzielnicy Herby. Mieszkańcy tej dzielnicy mogą rozmawiać z Karłem Wróblewskim i Tadeuszem Switlitem.
Kpi sobie z klientów spółdzielni prac w Kielcach przy ul. Miłkowskiej przy ul. Kłuckiej mekko. Nie można inaczej nazwać, skoro numer 28 do 41 różni się jedynie wielkością kotłowni, a całość kosztuje 100 tysięcy.
Nie będzie prądu na ul. Sienkiewicza i Żelaznej 17 bm. od godz. 12 do 14.
Przebieg podał w wiadomości na krytyce S. Romanowski właściciel karuzeli dziecięcej ustawionej przy ul. Sienkiewicza 25.
W sprawie 17.
Wielki koncert Komitetu KIN w dzielnicy Herby. Mieszkańcy tej dzielnicy mogą rozmawiać z Karłem Wróblewskim i Tadeuszem Switlitem.
Kpi sobie z klientów spółdzielni prac w Kielcach przy ul. Miłkowskiej przy ul. Kłuckiej mekko. Nie można inaczej nazwać, skoro numer 28 do 41 różni się jedynie wielkością kotłowni, a całość kosztuje 100 tysięcy.
Nie będzie prądu na ul. Sienkiewicza i Żelaznej 17 bm. od godz. 12 do 14.
Przebieg podał w wiadomości na krytyce S. Romanowski właściciel karuzeli dziecięcej ustawionej przy ul. Sienkiewicza 25.
W sprawie 17.
Wielki koncert Komitetu KIN w dzielnicy Herby. Mieszkańcy tej dzielnicy mogą rozmawiać z Karłem Wróblewskim i Tadeuszem Switlitem.
Kpi sobie z klientów spółdzielni prac w Kielcach przy ul. Miłkowskiej przy ul. Kłuckiej mekko. Nie można inaczej nazwać, skoro numer 28 do 41 różni się jedynie wielkością kotłowni, a całość kosztuje 100 tysięcy.
Nie będzie prądu na ul. Sienkiewicza i Żelaznej 17 bm. od godz. 12 do 14.
Przebieg podał w wiadomości na krytyce S. Romanowski właściciel karuzeli dziecięcej ustawionej przy ul. Sienkiewicza 25.
W sprawie 17.
Wielki koncert Komitetu KIN w dzielnicy Herby. Mieszkańcy tej dzielnicy mogą rozmawiać z Karłem Wróblewskim i Tadeuszem Switlitem.
Kpi sobie z klientów spółdzielni prac w Kielcach przy ul. Miłkowskiej przy ul. Kłuckiej mekko. Nie można inaczej nazwać, skoro numer 28 do 41 różni się jedynie wielkością kotłowni, a całość kosztuje 100 tysięcy.
Nie będzie prądu na ul. Sienkiewicza i Żelaznej 17 bm. od godz. 12 do 14.
Przebieg podał w wiadomości na krytyce S. Romanowski właściciel karuzeli dziecięcej ustawionej przy ul. Sienkiewicza 25.
W sprawie 17.
Wielki koncert Komitetu KIN w dzielnicy Herby. Mieszkańcy tej dzielnicy mogą rozmawiać z Karłem Wróblewskim i Tadeuszem Switlitem.
Kpi sobie z klientów spółdzielni prac w Kielcach przy ul. Miłkowskiej przy ul. Kłuckiej mekko. Nie można inaczej nazwać, skoro numer 28 do 41 różni się jedynie wielkością kotłowni, a całość kosztuje 100 tysięcy.
Nie będzie prądu na ul. Sienkiewicza i Żelaznej 17 bm. od godz. 12 do 14.
Przebieg podał w wiadomości na krytyce S. Romanowski właściciel karuzeli dziecięcej ustawionej przy ul. Sienkiewicza 25.
W sprawie 17.
Wielki koncert Komitetu KIN w dzielnicy Herby. Mieszkańcy tej dzielnicy mogą rozmawiać z Karłem Wróblewskim i Tadeuszem Switlitem.
Kpi sobie z klientów spółdzielni prac w Kielcach przy ul. Miłkowskiej przy ul. Kłuckiej mekko. Nie można inaczej nazwać, skoro numer 28 do 41 różni się jedynie wielkością kotłowni, a całość kosztuje 100 tysięcy.
Nie będzie prądu na ul. Sienkiewicza i Żelaznej 17 bm. od godz. 12 do 14.
Przebieg podał w wiadomości na krytyce S. Romanowski właściciel karuzeli dziecięcej ustawionej przy ul. Sienkiewicza 25.
W sprawie 17.
Wielki koncert Komitetu KIN w dzielnicy Herby. Mieszkańcy tej dzielnicy mogą rozmawiać z Karłem Wróblewskim i Tadeuszem Switlitem.
Kpi sobie z klientów spółdzielni prac w Kielcach przy ul. Miłkowskiej przy ul. Kłuckiej mekko. Nie można