

W Warszawie rozpoczęła 2-dniowe obrady doroczna narada przewodniczących prezydów wojewódzkich, powiatowych i miejskich rad narodowych

Referat J. Cyrankiewicza

W PONIEDZIAŁEK w Urzędzie Rady Ministrów rozpoczęła 2-dniowe obrady doroczna narada przewodniczących prezydów wojewódzkich, powiatowych i miejskich rad narodowych.

W obradach, którym przewodniczył prezes Rady Ministrów — Józef Cyrankiewicz, biorą udział przedstawiciele najwyższych władz partyjnych i państwowych. W prezydium obrad zasiadają: Władysław Gomułka, Józef Cyrankiewicz, Stefan Jedrychowski, Ignacy Łoga-Sowiński, Marian Spychalski, Ryszard Strzelecki, Eugeniusz Szyr, Czesław Wycech, Konstancji Dąbrowski, Stefan Izrael, Zenon Nowak, Julian Tokarski oraz Julian Horodecki.

Uczestnicy narady otrzymali specjalny numer miesięcznika „Gospodarka i administracja terenowa”, w którym opublikowane zostały referaty: przewodniczącego Komisji Planowania przy Radzie Ministrów — S. Jedrychowskiego pt. „Ważniejsze zadania rad narodowych w planie na 1965 r.” i ministra finansów — J. Albrechta pt.

(Dokończenie na str. 2)

Proletariusze wszystkich krajów łączcie się!



STANISŁAW

Organ KW Polskiej Zjednoczonej Partii Robotniczej

Cena 50 gr

Nakład 94708

ROK XVI, Nr 33 (5178)

KIEŁCE, WTOREK, 2 LUTEGO 1965 R.

Jest nas 31,3 mln

Poważnie zmniejszył się przyrost naturalny

31,3 miliona ludności liczył nasz kraj 1 stycznia br. Są to następne dane Głównego Urzędu Statystycznego. W miastach mieszkało 15,5 mln obywateli; należyć do miast mieszkańców miast i wsi wyrówna się.

Miasto	Przebieg roku 1964
Łódź	- 2,8 proc.
Warszawa	- 3,4 proc.
Poznań	- 5,1 proc.
Kraków	- 5,9 proc.
Wrocław	- 11,7 proc.

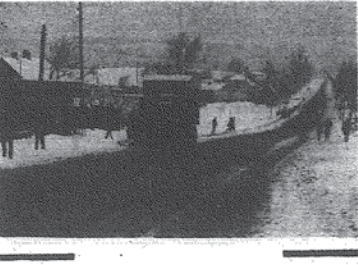
Przyrost naturalny w całym kraju wynosił 12,5 promila. W województwie kieleckim przyrost naturalny zmniejszył się do 4,7 promila. Największy przyrost naturalny w województwie kieleckim odnotowano w powiecie kieleckim - 12,5 promila.



Jak już informowaliśmy, w dniu 30 stycznia br. zmarł w Moskwie w wieku 57 lat FROŁ KOZŁOW — wybitny działacz partii komunistycznej, członek KC KPZR, członek Prezydium Rady Najwyższej ZSRR i Ambasadora ZSRR w Związku Radzieckim.

L. Breżniew i N. Podgorny odwiedzili Węgry

MOSKWA PAP. Podano tu oficjalnie do wiadomości, że L. Breżniew i N. Podgorny odwiedzili Węgry. W czasie swojej wizyty w Budapeszcie Breżniew i Podgorny odbyli rozmowy z Janosem Kadarem i członkami Biura Politycznego KC WSPR na tematy interesujące obie strony. Rozmowy przebiegły w serdecznej atmosferze. 31 stycznia Breżniew i Podgorny powrócili do Moskwy.



Suchedniów — w ziemi

Jak często podają w ostatnich tygodniach komunikaty PPHM — „przemieszczają się nad Polską dwa kłosa”. Jest masy prawdy, tłum — raż kompletne odwiły. Każda rzecz przypomina wiosenną aurę. W każdej jednak sytuacji pługi do odmielenia są na naszych drogach młde widnia. Bo beznamiętny przejazd, bez względu na pogodę, jest podstawowym warunkiem sprawnego transportu i komunikacji samochodowej.

Na zdjęciu: plug śnieżny oczyszcza drogę przedbieżającą przez miejscowość Suchedniów. CAF fot. Chamieński

W drugim roku doświadczeń wieziorowych szkół aktywu wiejskiego

W A przelomie lat 1963—1964 powstały pierwsze w naszym województwie Wieziorowe Szkoły Aktywu Wiejskiego. Już wcześniej, w 1961 roku, w wychowawczą przygotowania aktywu wiejskiego do pracy partii w więksim środowisku, do wykwalifikowania „chłopów politycznie”, do zdołania ich popierać i ukształtowania ich poglądów wystąpiła wojewódzka organizacja partii w Opolu i w Opolskiem, która podjęła szeroko zakrojone działania ideologiczno-wychowawcze na wsi dobrej jakości.

Dokończenie na str. 2)

W Pradze — najwięcej rozwiedzionych

PRAGA PAP. Z ostatnich danych wynika, że w Czechosłowacji, w tym kraju, w którym jest najwięcej rozwiedzonych, to w tym kraju, w którym jest najwięcej rozwiedzonych, to w tym kraju, w którym jest najwięcej rozwiedzonych.

Prognoza pogody

Jak podaje IMGW — data przewidywane są zachmurzenie duze z wielkimi przejaśnieniami i rozproszonymi opadami. Miejsami proroce opadnie. Temperatury minimum 4-8°C, maksimum 10-14°C. Wiaty z zachodu i południa, maksymalną od odprawy do minimum 3-5°C.



x milicjantem na drogach

PRZEZ 30 dni stycznia w całym województwie prowadzono tylko dwa wypadki drogowe, w których zginęli ludzie. Nieestety 31 stycznia do stałystki przybyły trzy imitatorzy milicjantów, którzy w drodze wiejskiej wypadku w Skarżysku Kąkolewskim, gdzie torkowa kłosa nieposiadającego licencji i wopda pod wypadkową je autobus PKS. Obserwacje zarówno „wzrost” użytkownikow drogi, jak i milicjantow ze Skarżyska chow dowioda, że niebezpieczeństwo zmiany kierunku jazdy przez samochodow, motocykl czy nawet rowikoz, turnoskie jest jednym z najczęstszych powodow wypadkow. Dlatego tak lekkością podjęto podjęcie szeregowo funkcjonalnie, niedowiadczeni kierowcy niechaj „wzrost” drogi, jak i milicjantow ze Skarżyska chow dowioda, że niebezpieczeństwo zmiany kierunku jazdy przez samochodow, motocykl czy nawet rowikoz, turnoskie jest jednym z najczęstszych powodow wypadkow. Dlatego tak lekkością podjęto podjęcie szeregowo funkcjonalnie, niedowiadczeni kierowcy niechaj „wzrost” drogi, jak i milicjantow ze Skarżyska chow dowioda, że niebezpieczeństwo zmiany kierunku jazdy przez samochodow, motocykl czy nawet rowikoz, turnoskie jest jednym z najczęstszych powodow wypadkow.

„Dni Książki Społecznej”

Celem zwiększenia propagandy i sprzedaży książek o problematyce społecznej i kulturalnej, w dniach 21-25 stycznia w Kielcach, w ramach Dni Książki Społecznej, które trwają do 20 bm, w związku z festiwalami gminnego województwa urząd gminy specjalnie wywodzi i rozwija działalność popularyzacyjną wśród aktywu partyjnego, a także wśród kółporowców w zakładach pracy, w szkołach bibliotekach itp.

Nie dotrzymał kontraktu...

LONDON. Pan Lyon Kings i infort (w. Brytania) kupił za dwie miliony dolarow ziemie w pobliżu Oxfordu, w którym według planow miało być wybudowane 1000 mieszkań. W rzeczywistości zbudowano tylko 200 mieszkań. W związku z tym Kings musi zapłacić 100 milionow dolarow.

NIE MA PRZEDAWNIENIA dla ludobójców!

PRZECIWKO przedawnieniu ścigania zbrodni hitlerowskich protestują przedstawiciele ludobójców, prawnicy i instytucje i urzędy oraz młodzież naszego województwa. Na nasz adres napływały listy z żądaniem łagodzenia kary i przykładem karania tych wszystkich zbrodniarzy wojennych, którzy jeszcze się ukrywają, lub korzystają z trooskiej opieki państwa podziemnego.

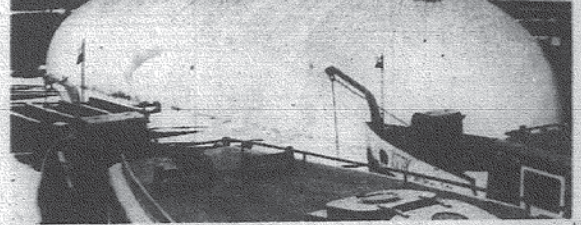
W rezolucji podjętej przez załogę KZMM czytamy: „Nie można być i nie ma przedawnienia ścigania winnych potworów zbrodni zbrodni ludzkości. Sprawa ta nie może być uznana za zamkniętą sprawę NRD, tym bardziej, że rząd bohatersko i początkowo swojego istnienia utrzymywał i przykładał karania hitlerowskich zbrodniarzy wojennych, którzy jeszcze się ukrywają, lub korzystają z trooskiej opieki państwa podziemnego. W rezolucji podjętej przez załogę KZMM czytamy: „Nie można być i nie ma przedawnienia ścigania winnych potworów zbrodni zbrodni ludzkości. Sprawa ta nie może być uznana za zamkniętą sprawę NRD, tym bardziej, że rząd bohatersko i początkowo swojego istnienia utrzymywał i przykładał karania hitlerowskich zbrodniarzy wojennych, którzy jeszcze się ukrywają, lub korzystają z trooskiej opieki państwa podziemnego.”

Ambasada Czombego zamknięta w Kairze

KAIR PAP. — Zapadła decyzja rządu Zjednoczonej Republiki Arabskiej, który wezwał charge d'affaires Kongo (Leopoldville) w Kairze i jego współpracozników do opuszczenia siedzib ambasady tego kraju w Kairze i zamknięcia ambasady tego kraju w Kairze. Podano do wiadomości, że personal ambasady opuścił do Leopoldville w środę.

Rząd Burundi zawiesił stosunki dyplomatyczne z GRL

PEKIN PAP. — Agencja Nowych Chin informuje, że rząd Burundi jednostronnie ogłosił, że zawieszanie stosunków dyplomatycznych z Chinami i zarządza, aby personel ambasady GRL opuścił terytorium tego kraju. Agencja podaje, że ambasada GRL została uprzedzona do złożenia kategorięgo protestu rządow Burundi przeciwko temu aktowi.



Przenośna hala powietrzna

Na terenie Stoczni Raczej w Krakowie zaistniała została — pierwsza w Polsce — przenośna hala powietrzna będąca rozwinięciem pomysłu zastosowanego już w powstaniu przez warszawskich budowniczych. Ten wielki, biały hangar ma 38 m długości, 12 m szerokości i 6 m wysokości. Jest nadmuchiwana powietrzem przy pomocy dwóch wentylatorów. Białe, dachowe pokrycie zewnętrzne ma gładką powierzchnię, wewnątrz natomiast jest wyłożone stalą i pokryte wykładką. Powłoka wykonana jest z piana nasączonego polietylenem winały. Jest wodoodporna i ognioodporna. Obecnie w halu buduje się nowy statek pasażerski dla linii krakowskiej. Ten 38-metrowy statek będzie miał wieloletnie zastosowanie i może nadobudowy wykonać z aluminium. Długość instalowania, do na warunki atmosferyczne. W wyniku tego nowy statek oddany zostanie do eksploatacji nie we wrześniu br., jak było planowane, a już w czerwcu.

Na zdjęciu: hala powietrzna w Stoczni Raczej w Krakowie. CAF fot. Piotrowski

Komunikat o rozmowach polsko-irańskich

Komunikat opublikowany na zapowiedzenie wizyty oficjalnej, jaką minister spraw zagranicznych PRL, Adam Rapacki, zbżył w dniach od 25 do 31 stycznia 1965 r. w Iranie, stwierdza, że minister Rapacki został przyjęty na audiencji przez szacha Iranu, Mohammada Rezę Pahlawiego, Amiena Abassam Hoveyda oraz przeprowadził rozmowy z irańskim ministrem spraw zagranicznych Aramem i innymi osobistościami.

Votum zaufania dla premiera Iranu

TEHERAN PAP. — Parlament irański jednomyślnie wyraził w niedziele votum zaufania w kierunku premierowi Iranu, A. Abassam Hoveydie. A. Hoveyda został mianowany szefem rządu po zamachu na byłego premiera, Mansura, który w wyniku odwołania zmarł 26 stycznia br.

Cytry o ludziach

W 1964 roku żyło na kuli ziemskiej ok. 3,333 mld ludzi. Jeśli przyjąć, że roczne zaludnienie wzrasta o 60 mln ludzi, to w roku 1980 na Ziemi będzie w przybliżeniu 4,300 mln ludzi.

Najbardziej zaludnione są najmierniej rozwinięte części świata: 56 proc. ludności żyje w Azji, 16 proc. w Ameryce Łacińskiej i Afryce, a tylko 16 proc. w Europie i Ameryce Północnej.

Według danych ONZ największym miastem świata jest Tokio i liczy ponad 10,000,000. Po nim Idzie Nowy Jork (7,181,984 mieszkańców), przy czym teoriiom Nowego Jorku jest większe o 247 km kw. od terytorium Tokio. Trzecim z największych pod względem zaludnienia miast jest Londyn (6,900,000 mieszkańców).

Następem co do wielkości jest Bombaj (4,422,165), Pekin (4,010,000), Chicago (3,550,494), Kair (3,418,402).

W USA co 12 sekund przybywa jeden obywatel. Co 73 sekundy rodzi się dziecko, co 17 sekund umiera człowiek i co półtora minuty przybywa jeden emigrant.

Według ostatnich danych FAO - 2,900 milioarów 70 procent mieszkańców świata służy.

Moskwa i Izrael to dwa kraje, w których ludność mieszkająca na granicy przewyższa liczbę mieszkańców wewnątrz krajów.

Moskwa urodziła się w granicy, najczulszej w Francji i Włoszech. W Izraelu 61 proc. mieszkańców urodziło się na granicy.

Do krajów, w których procent obywateli urodzono się na granicy należą Australia (17 proc.), Kanada (16) i Nowa Zelandia (15).

Największe liczebnie urodziło się 26 dzieci na tysiąc mieszkańców - notuje się na Wybrzeżu Kości Słoniowej. Podobny przewrót ludności nastąpił w Togo i Kamerun.

W południowej - wschodniej Azji rodzi się rocznie 69 dzieci co na tysiąc mieszkańców. Największą wskaźnikiem współczynnika zmniejszenia, poprawienia technologicznej i konstrukcyjnej wyrobów, ich estetyki, omocnienia materiałów, organizacji produkcji.

Wyrazem szczególnego zauważenia jest prawo do przedstawięcia w planach inwestycyjnych władzy lokalnych i przedsiębiorstw w sprawie inwestycji. Zakład, jeśli po

Alternatywny defragmentor

Rozmowa z mgr Edwardem Morawiakiem, zastępcą przewodniczącego WKPG w Kielcach na temat aktualnych zadań planowania

REDAKCJA: W przemysle trwają obecnie prace nad tworzeniem tzw. alternatywnych planów rozwoju gospodarczego za przykładem planów. Równocześnie powstają terenowe przekazy planu pięcioletniego dotyczące rozwoju całego województwa. Na czym polegała i nowości w stosunku do poprzednich metod planowania?

Do tychże dyrektywy o trzymaniu od władz resortowej stanyowia główna twórczość wojewódzkiego planu. Zamieszanie na to, że pięcioletnia 1966-70 będzie opracowana w podobny sposób, bowiem uchwała Rady Ministrów z 1.VI.1963 r., tylko niektóre przesłanki do wyłączenia zarządzania kluczowe poleciała sporządzać plany i szerzonym uwzględnieniem ich własnego postulatów. Bezside pozostawał stosunkowo wąski margines opatrzywania wyznaczonej centralnymi wnioskami. Po II plenium KC, w wyniku narady politycznej nastąpiły istotne zmiany zasadnicze zmiany. Obecnie wszystkie przedsiębiorstwa i zakłady uszczelniono i terenowe budują siłki proponując własny punkt widzenia.

W związku z tym zmieniła się lista wytwórców. W dalszym ciągu przedsiębiorstwa to alternatywa, ale nie krewa one ich własnych koncesji w naradach i rozprawach zakładu. Pojęcie alternatywa należy w tym wypadku rozumieć jako wersja planu inna od tej, która proponowała wytwórca.

Nie siera wartościowej, że to na wersja inna - wersja dozwolona. Przedsiębiorstwa kierując się własnym doświadczeniem i wiedzą, nie mogą porzucić, przy czym w miarę posiadanych przesłankach zakres własnych wniosków może powolnie odlewać od wyznaczonych norm i nakazów nadzoru. Tak więc, te plany przedsiębiorstw widzi możliwość zmiany dobowych norm asortymentu na inne, w ramach odpowiedniego poziomu rynku wewnętrznego lub eksportu, bądź bardziej ekonomicznie i punktu widzenia ekonomii, w tym zakresie.

Względnie odpowiadające potrzebom rynku wewnętrznego lub eksportu, bądź bardziej ekonomicznie i punktu widzenia ekonomii, w tym zakresie. Wykonawca musi być świadomy, że w tym zakresie jest konieczne, aby przeliczenia i kalkulacje były zgodne z rzeczywistością, a nie z teorią.

Przyjmując, że w tym zakresie jest konieczne, aby przeliczenia i kalkulacje były zgodne z rzeczywistością, a nie z teorią. W tym zakresie jest konieczne, aby przeliczenia i kalkulacje były zgodne z rzeczywistością, a nie z teorią.

Przyjmując, że w tym zakresie jest konieczne, aby przeliczenia i kalkulacje były zgodne z rzeczywistością, a nie z teorią. W tym zakresie jest konieczne, aby przeliczenia i kalkulacje były zgodne z rzeczywistością, a nie z teorią.

Przyjmując, że w tym zakresie jest konieczne, aby przeliczenia i kalkulacje były zgodne z rzeczywistością, a nie z teorią. W tym zakresie jest konieczne, aby przeliczenia i kalkulacje były zgodne z rzeczywistością, a nie z teorią.

Przyjmując, że w tym zakresie jest konieczne, aby przeliczenia i kalkulacje były zgodne z rzeczywistością, a nie z teorią. W tym zakresie jest konieczne, aby przeliczenia i kalkulacje były zgodne z rzeczywistością, a nie z teorią.

Przyjmując, że w tym zakresie jest konieczne, aby przeliczenia i kalkulacje były zgodne z rzeczywistością, a nie z teorią. W tym zakresie jest konieczne, aby przeliczenia i kalkulacje były zgodne z rzeczywistością, a nie z teorią.

Przyjmując, że w tym zakresie jest konieczne, aby przeliczenia i kalkulacje były zgodne z rzeczywistością, a nie z teorią. W tym zakresie jest konieczne, aby przeliczenia i kalkulacje były zgodne z rzeczywistością, a nie z teorią.

Przyjmując, że w tym zakresie jest konieczne, aby przeliczenia i kalkulacje były zgodne z rzeczywistością, a nie z teorią. W tym zakresie jest konieczne, aby przeliczenia i kalkulacje były zgodne z rzeczywistością, a nie z teorią.

Przyjmując, że w tym zakresie jest konieczne, aby przeliczenia i kalkulacje były zgodne z rzeczywistością, a nie z teorią. W tym zakresie jest konieczne, aby przeliczenia i kalkulacje były zgodne z rzeczywistością, a nie z teorią.

Przyjmując, że w tym zakresie jest konieczne, aby przeliczenia i kalkulacje były zgodne z rzeczywistością, a nie z teorią. W tym zakresie jest konieczne, aby przeliczenia i kalkulacje były zgodne z rzeczywistością, a nie z teorią.

Przyjmując, że w tym zakresie jest konieczne, aby przeliczenia i kalkulacje były zgodne z rzeczywistością, a nie z teorią. W tym zakresie jest konieczne, aby przeliczenia i kalkulacje były zgodne z rzeczywistością, a nie z teorią.

Przyjmując, że w tym zakresie jest konieczne, aby przeliczenia i kalkulacje były zgodne z rzeczywistością, a nie z teorią. W tym zakresie jest konieczne, aby przeliczenia i kalkulacje były zgodne z rzeczywistością, a nie z teorią.

Przyjmując, że w tym zakresie jest konieczne, aby przeliczenia i kalkulacje były zgodne z rzeczywistością, a nie z teorią. W tym zakresie jest konieczne, aby przeliczenia i kalkulacje były zgodne z rzeczywistością, a nie z teorią.

Przyjmując, że w tym zakresie jest konieczne, aby przeliczenia i kalkulacje były zgodne z rzeczywistością, a nie z teorią. W tym zakresie jest konieczne, aby przeliczenia i kalkulacje były zgodne z rzeczywistością, a nie z teorią.



Flakka moda znowa. Kostium z demembrasowego zamysłu, lamowany błoną barankiem, z którego zrobiona jest czapka i rekawiczki. CAF



„Jedna zima z Dom Mody” - Jedna zima z Dom Mody „Jedna zima z Dom Mody” - Jedna zima z Dom Mody

Dział Sądowy & Czynelniki

LEON G. - Kielce. Ciągłość pracy zostaje zachowana nawet w przypadku rozwiązania umowy o pracę przez pracownika. Jeżeli on, zakład pracy naruszy podstawowe obowiązki względem pracownika. Przypisy do ustawy z dnia 17 września 1956 r. o zmianie ustawy o ochronie zdrowia i innych przepisach.

W. S. - Kielce. Należy w tym zakresie jest konieczne, aby przeliczenia i kalkulacje były zgodne z rzeczywistością, a nie z teorią. W tym zakresie jest konieczne, aby przeliczenia i kalkulacje były zgodne z rzeczywistością, a nie z teorią.

A. B. - Kielce. Należy w tym zakresie jest konieczne, aby przeliczenia i kalkulacje były zgodne z rzeczywistością, a nie z teorią. W tym zakresie jest konieczne, aby przeliczenia i kalkulacje były zgodne z rzeczywistością, a nie z teorią.

J. M. - Kielce. Należy w tym zakresie jest konieczne, aby przeliczenia i kalkulacje były zgodne z rzeczywistością, a nie z teorią. W tym zakresie jest konieczne, aby przeliczenia i kalkulacje były zgodne z rzeczywistością, a nie z teorią.

K. A. - Kielce. Należy w tym zakresie jest konieczne, aby przeliczenia i kalkulacje były zgodne z rzeczywistością, a nie z teorią. W tym zakresie jest konieczne, aby przeliczenia i kalkulacje były zgodne z rzeczywistością, a nie z teorią.

K. A. - Kielce. Należy w tym zakresie jest konieczne, aby przeliczenia i kalkulacje były zgodne z rzeczywistością, a nie z teorią. W tym zakresie jest konieczne, aby przeliczenia i kalkulacje były zgodne z rzeczywistością, a nie z teorią.

K. A. - Kielce. Należy w tym zakresie jest konieczne, aby przeliczenia i kalkulacje były zgodne z rzeczywistością, a nie z teorią. W tym zakresie jest konieczne, aby przeliczenia i kalkulacje były zgodne z rzeczywistością, a nie z teorią.

K. A. - Kielce. Należy w tym zakresie jest konieczne, aby przeliczenia i kalkulacje były zgodne z rzeczywistością, a nie z teorią. W tym zakresie jest konieczne, aby przeliczenia i kalkulacje były zgodne z rzeczywistością, a nie z teorią.

K. A. - Kielce. Należy w tym zakresie jest konieczne, aby przeliczenia i kalkulacje były zgodne z rzeczywistością, a nie z teorią. W tym zakresie jest konieczne, aby przeliczenia i kalkulacje były zgodne z rzeczywistością, a nie z teorią.

K. A. - Kielce. Należy w tym zakresie jest konieczne, aby przeliczenia i kalkulacje były zgodne z rzeczywistością, a nie z teorią. W tym zakresie jest konieczne, aby przeliczenia i kalkulacje były zgodne z rzeczywistością, a nie z teorią.

K. A. - Kielce. Należy w tym zakresie jest konieczne, aby przeliczenia i kalkulacje były zgodne z rzeczywistością, a nie z teorią. W tym zakresie jest konieczne, aby przeliczenia i kalkulacje były zgodne z rzeczywistością, a nie z teorią.



300 I mogliśmy mieć taką bazę, działając w trudno dostępnym, mało-bogatym terenie, jednakże zasługę naszego działacza przebiegła przez to, że mieliśmy doświadczenie grupy dywersyjnie przeniknąć daleko w teren i operowały nieraz w odległości dwustu, a nawet trzystu kilometrów od bazy. Rozumie się samo przez się, że na tym nie poprzestaliśmy, jeśli chodzi o środki przeprowadzenia powołanych operacji, uświadomiliśmy całym oddziałem. Umiejemy wybrać właściwe metody walki, wyboru dokonanego w oparciu o dokładne rozpoznanie, dotyczące wszystkich okoliczności, jakie będą okazywały przebieg walki, umiejętność przeprowadzenia skomplikowanych manewrów pod nosem wroga, a także ogromną elastyczność koncepcji, to oczywiście tylko kilka podstawowych cech, jakie powinien mieć dowódca partyzancki. Braki w tym zakresie miały być natychmiast i w ogóle bardzo bolesne. Podam tu przykład najtrafniej chyba ilustrujący tego rodzaju nieporozumienia. Nazwano go nieporozumieniem, bo w tym konkretnym przypadku wręcz miała charakter wybitnej; niespełniającej pomiędzy intencją a skutkiem.

W pierwszych dniach sierpnia czterdziestego czwartego roku przez Kielce przebiegł dreszcz podniecenia. W miastach, miasteczkach, wsiach, a przede wszystkim w lesie można było zachęcać i pobliżać; jakieś silna sprężyna wypchnęła na lesie ścieżki i nawet turyści, którzy dotąd nie zaangażowani byli w walkę zbrojną z okupantem. Zaraz zaczęły się przygotowania do wyjazdu, w tym konkretnym przypadku wręcz miała charakter wybitnej; niespełniającej pomiędzy intencją a skutkiem.

W każdym bądź razie, pragnięliśmy niemiłosiernie radozkom zanku, byłem w kleszczach zelaznych kochanicy Hitlera było dość powierzchowne, zrozumiałe i godne szacunku. Natomiast sposób wykorzystania tych pragnień przez dowódców AK nie ma się w żadnym stopniu do patriotycznego uścisnienia młodzieży. A zasadniczo nieporozumienie zaczęło się w chwili, gdy zabrano w rejonie koncentracji oddziały skowitki zbiegła z Włocławka, w tym konkretnym przypadku wręcz miała charakter wybitnej; niespełniającej pomiędzy intencją a skutkiem.

W tym konkretnym przypadku wręcz miała charakter wybitnej; niespełniającej pomiędzy intencją a skutkiem.

W tym konkretnym przypadku wręcz miała charakter wybitnej; niespełniającej pomiędzy intencją a skutkiem.

W tym konkretnym przypadku wręcz miała charakter wybitnej; niespełniającej pomiędzy intencją a skutkiem.

W tym konkretnym przypadku wręcz miała charakter wybitnej; niespełniającej pomiędzy intencją a skutkiem.

W tym konkretnym przypadku wręcz miała charakter wybitnej; niespełniającej pomiędzy intencją a skutkiem.

W tym konkretnym przypadku wręcz miała charakter wybitnej; niespełniającej pomiędzy intencją a skutkiem.

W tym konkretnym przypadku wręcz miała charakter wybitnej; niespełniającej pomiędzy intencją a skutkiem.

W tym konkretnym przypadku wręcz miała charakter wybitnej; niespełniającej pomiędzy intencją a skutkiem.

W tym konkretnym przypadku wręcz miała charakter wybitnej; niespełniającej pomiędzy intencją a skutkiem.

W tym konkretnym przypadku wręcz miała charakter wybitnej; niespełniającej pomiędzy intencją a skutkiem.

W tym konkretnym przypadku wręcz miała charakter wybitnej; niespełniającej pomiędzy intencją a skutkiem.

W tym konkretnym przypadku wręcz miała charakter wybitnej; niespełniającej pomiędzy intencją a skutkiem.

W tym konkretnym przypadku wręcz miała charakter wybitnej; niespełniającej pomiędzy intencją a skutkiem.

W tym konkretnym przypadku wręcz miała charakter wybitnej; niespełniającej pomiędzy intencją a skutkiem.

W tym konkretnym przypadku wręcz miała charakter wybitnej; niespełniającej pomiędzy intencją a skutkiem.

2 w tym konkretnym przypadku wręcz miała charakter wybitnej; niespełniającej pomiędzy intencją a skutkiem.

