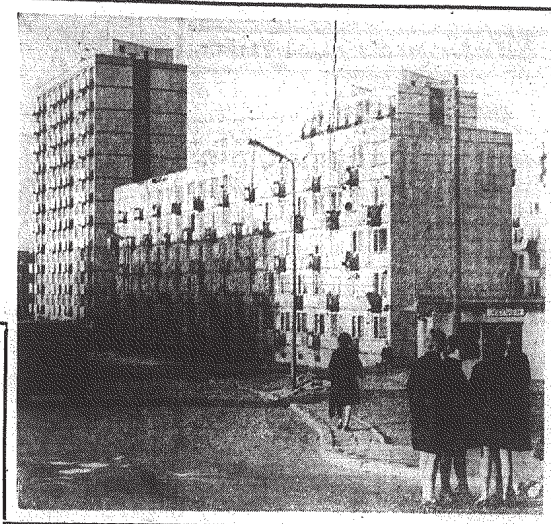


Nowy Wałbrzych

Wałbrzych, stolica dolnośląskiego nagłaśnia węglowego stała się coraz większym i nowoczesniejszym miastem. Dziś liczy już 130 tys. mieszkańców.

Na zdjęciu fragment jednego z nowych osiedli na Płaskowej Górze.

CAF - Woloszczuk



Dla młodych bez zawodu — dobra propozycja

Wotowódzki Komitet OHP w Kłoczkach przydzielił dyrektorowi Zasadniczej Szkoły Budowlanej i przewodniczącemu KZ ZMW w OHP (Sędziemu 11) — (Białe) (H. Spółdzielcy 11).

— Do 10 m. trwa nabrać do pracy szkoły. A my wiemy, że w wol. kłoczkim jest jeszcze sporo młodzieży, którzy nie chcą pracować. Najbardziej, to ci, którzy nie chcą iść na studia. To ci, którzy nie chcą iść na studia. To ci, którzy nie chcą iść na studia.

Demokracja burżuazyjna — demokracja pozorów

„Demokracja” „Ludowictwo” — Ustawa polityczna, w którym władza jest w rękach „Ludu”. Termin ten został wprowadzony w starożytności.

Demokracja — jest pojęciem bardzo abstrakcyjnym i niezrozumiałym dla przeciętnej ludzkości. Wiele wiemy o demokracji starożytnej — o demokracji ateńskiej, gdzie obywateli było niewiele. Z demokracji tej nie mogła korzystać cała ludzkość. Z jednej oświeceniowej zastrzeżenie: była to demokracja tylko dla części ówczesnego społeczeństwa — dla ludzi ateńskich, gdzie obywateli było niewiele. Z demokracji tej nie mogła korzystać cała ludzkość. Z jednej oświeceniowej zastrzeżenie: była to demokracja tylko dla części ówczesnego społeczeństwa — dla ludzi ateńskich, gdzie obywateli było niewiele.

„Ludowictwo” — Ustawa polityczna, w którym władza jest w rękach „Ludu”. Termin ten został wprowadzony w starożytności. (Encyklopedia PWN)

wolność. Wolność osobista była przedmiotem walki w warunkach powstania i ugruntowania się kapitalizmu. Ten ułamek całej swobodnej istnienia — wolność na wolnej gruncie różnic, cen i konkurencji na rynku, gdzie mieliby poddać i uprawiać, wręcz najniebezpieczniejszą, decydującą — nieustannie grał się między klasą robotniczą i burżuazją. Ta ostatnia dopóki toczyła się w obrębie ustrojów tych „drobniaków” nie miała.

Dwum — czy trzystopniowa struktura?

W ramach Komitetu Centralnego na V Zjazd...
Przejmujemy również, aby w innych organizacjach szkieletowych mogły być powołane kilka organizacji podsektorowych. Powołanie POP na poszczególnych wydziałach kombinatów lub zakładach czynie organizację strukturę organizacyjną, zwiększy liczebność aktywność zaangażowanego w pracę partyjny i sprzyjać będzie lepszej realizacji tej pracy w skali całego zakładu.

Ważnym elementem jest...
Organizacja partyjna w Skarżyskich Zakładach Metalowych ma ponad 200 członków i jest organizacją wieloletnią. Od kilku lat organizacja ta nie spełnia założeń Statutu, aby co kwartał odbywał się zjazd. Zbiórki odbywają się w innych formach, a nie w formie zjazdu. W wydziałach był jeden kierownik, który nie mógł wykonać swojej roli. W wydziałach był jeden kierownik, który nie mógł wykonać swojej roli.

BOLESŁAW DZIATOSZ

zaczęły się przedstawicielstwa...
Sprawy komplikowały się jeszcze bardziej; gdy KZ musiał się spotkać z przedstawicielami wydziałów, nie było już czasu na dyskusję. W wydziałach było 50 OOP — wtedy był ruch w zakładzie — wydziałowe działy produkcyjne, małe zakłady w obrębie jednego metalowego kombinatu — i od KZ oddzielono 3 i więcej kilometrów. Latwo obliczyć, że wielu ludzi na długi okres czasu odwołano od produkcji.

I CZAPLARKA

fu kapitalistycznego. Jest to...
Iż już na tym najstarszym przykładzie któregoś dostarcza nam historia, widać wyraźnie, że pojęcia demokracji, aczkolwiek wielokrotnie ujęte — różna była nasycenie i różna była zakres ich użycia. Z demokracji tej nie mogła korzystać cała ludzkość. Z jednej oświeceniowej zastrzeżenie: była to demokracja tylko dla części ówczesnego społeczeństwa — dla ludzi ateńskich, gdzie obywateli było niewiele.

Polacy na szczytach Kaukazu

W centrum Kaukazu w lipcu...
W centrum Kaukazu w lipcu 1953 roku, grupie około 100 Polaków, którzy w ramach akcji „Wzrost” wyjeżdżali do Kaukazu, udało się dotrzeć do szczytów Kaukazu — Elbrusa i Dymnaja, a następnie do szczytu Kazbek. Wyprawa ta była pierwszym polskim wyprawą w tym rejonie.

Przyjaciele między sobą

Jedną z najważniejszych...
Jedną z najważniejszych przyczyn, które przyczyniły się do powstania ZMW, było przekonanie, że w tym samym czasie przetrzeć we współzawodniczą produkcję.

Współzawodniczą produkcję

Współzawodniczą produkcję...
Współzawodniczą produkcję — to jest produkcja, w której pracownicy przedsiębiorstwa nie tylko wykonują swoje zadania, ale również współpracują między sobą, aby zwiększyć efektywność pracy i jakość produktów.

Objekty... nadmuchiwane — dziełem polskich inżynierów

Grupa naszych inżynierów...
Grupa naszych inżynierów z Zakładu Inżynierii Ciężkiej w Warszawie, pod kierownictwem prof. J. Szwedca, wykonała projekt i nadzorowała budowę nadmuchiwanych obiektów w Złotym Stoku. Obiekty te są pierwszymi w tym rodzaju w naszym kraju.

Współzawodniczą produkcję

Współzawodniczą produkcję...
Współzawodniczą produkcję — to jest produkcja, w której pracownicy przedsiębiorstwa nie tylko wykonują swoje zadania, ale również współpracują między sobą, aby zwiększyć efektywność pracy i jakość produktów.

