

Wojewódzki konkurs «Złotej Wiechy» rozstrzygnięty

Proletariusze wszystkich krajów łączcie się! Cena 80 gr. Nakiad: 139.622

Rozmowy radziecko-syryjskie

Wojewódzki podsumowanie konkursu «Złotej Wiechy»

W Warszawie walne zgromadzenie Spółdzielni Wydawniczej «Książka i Wiedza»

Wojewódzki podsumowanie konkursu «Złotej Wiechy»

Plenum KW PZPR w Opolu

Wojewódzki podsumowanie konkursu «Złotej Wiechy»

Ministerstwo ZRR w Warszawie

Wojewódzki podsumowanie konkursu «Złotej Wiechy»

Wojewódzki podsumowanie konkursu «Złotej Wiechy»

Wojewódzki podsumowanie konkursu «Złotej Wiechy»

Wojewódzki podsumowanie konkursu «Złotej Wiechy»

Wojewódzki podsumowanie konkursu «Złotej Wiechy»

Wojewódzki podsumowanie konkursu «Złotej Wiechy»

Wojewódzki podsumowanie konkursu «Złotej Wiechy»

Wojewódzki podsumowanie konkursu «Złotej Wiechy»

Wojewódzki podsumowanie konkursu «Złotej Wiechy»

Nowy system zaopatrzenia rentowego i emerytalnego

Posiedzenie III plenum CRZZ

Sumiennie wypełniać obowiązki a zaopatrzenie będzie lepsze

Doniesienia z Wietnamu

Amerykański atak na zbiorniki z paliwem

Oficjalne komunikaty o ustąpieniu McNamary

Zapobiegła katastrofie kolejowej

Zajście w Kalkucie

Wojewódzki podsumowanie konkursu «Złotej Wiechy»

Wojewódzki podsumowanie konkursu «Złotej Wiechy»

Wojewódzki podsumowanie konkursu «Złotej Wiechy»

Wojewódzki podsumowanie konkursu «Złotej Wiechy»

Wojewódzki podsumowanie konkursu «Złotej Wiechy»

Wojewódzki podsumowanie konkursu «Złotej Wiechy»

Wojewódzki podsumowanie konkursu «Złotej Wiechy»

Wojewódzki podsumowanie konkursu «Złotej Wiechy»

Wojewódzki podsumowanie konkursu «Złotej Wiechy»

Wojewódzki podsumowanie konkursu «Złotej Wiechy»

Wojewódzki podsumowanie konkursu «Złotej Wiechy»

Komunikat Biura Politycznego FPK

Wojewódzki podsumowanie konkursu «Złotej Wiechy»

Zajście w Kalkucie

Wojewódzki podsumowanie konkursu «Złotej Wiechy»

Zapobiegła katastrofie kolejowej

Wojewódzki podsumowanie konkursu «Złotej Wiechy»

Akcja bojowników arabskich na terenach okupowanych

Wojewódzki podsumowanie konkursu «Złotej Wiechy»

Trzęsienie ziemi w Jugosławii

Wojewódzki podsumowanie konkursu «Złotej Wiechy»

Nowostawienie nowego systemu emerytalnego i rentowego

Referat I. Logi-Sowińskiego na III plenum CRZZ

Przewodniczący CRZZ Ignacy Loga-Sowiński przy pomoci, że w latach 1956-1966 dochód narodowy wzrósł o 254 mld złotych do 568 mld złotych tj. o 122,8 proc. za fundusz plac w gospodarce narodowej i odpowiadając 99,7 mld złotych do 221,3 mld złotych tj. o 124,2 proc. W tym samym okresie globalne wydatki na emerytalne i rentowe wzrosły o 3,5 mld złotych do 19 mld zł tj. o 440 proc. Dane te wskazują, że dynamika wydatków na renty w tym okresie była znacznie szybsza od dynamiki wzrostu dochodu narodowego i funduszu plac.

Po zakończeniu reformy systemu świadczeń, która nastąpi w latach 1968-1970 oraz w następnym dalszego przewidywanego wzrostu liczby

Wzrost procentowy

Wzrost procentowy	Wzrost w 1968-1970
75 proc. od części zarobku do 1200 zł	80 proc. od części zarobku do 1500 zł
30 proc. od części zarobku od 1200 - 2000 zł	35 proc. od części zarobku od 1500 - 2000 zł
15 proc. od części zarobku - 2000 zł powyżej	20 proc. od części zarobku - 2000 zł powyżej

rentistów, wydatki na świadczenia rentowe w roku 1971 będą większe, a w roku 1972 w porównaniu z rokiem 1967. Na realizację tej reformy w ciągu 3 lat przeznaczą 14 mld zł.

Wzrost emerytalny

W najbliższych trzech latach w związku z realizacją poprawy sytuacji materialnej emerytów i rencistów będą przeznaczone na fundusz rentowy znaczne wzrosty, a więc poważenie w większym stopniu świadczeń przeznaczonych na świadczenia ubezpieczeniowe. Tym bardziej wymaga to przewidzenia odpowiedniej troski o te świadczenia, aby nie uległy w przyszłości znaczącemu spadkowi.

Wzrost emerytalny

Należy zważyć sobie sprawę, że dążąc do zwiększenia w miarę dobrej społecznej i w interesie ogółu ludzi pracy - nie powinniśmy tolerować sytuacji, w której jednostki bezkwalifikacyjne i najmniej wykształcone, bezpodstawnie i kosztem utrudnień pracujących są faktycznie chorych korzystają ze zwolnień lekarskich i otrzymują zasiłki chorobowe. Dlatego stale w Imieniu ochotniczej większości pracowników chcemy w trosce o jak największe ich wyniki podjąć działania, które poprawią ich warunki pracy i trybu życia, a tym samym umożliwią im w pełni realizację ich zadań społecznych.

Wzrost emerytalny

Wzrost procentowy jest różnicą między sumą ostatnich lat i lat ubiegłych. Jest to stosunek emerytury do zarobku kształtującej się najkorzystniej w niższych przedziałach zarobkowych.

Wzrost emerytalny

Wzrost procentowy jest różnicą między sumą ostatnich lat i lat ubiegłych. Jest to stosunek emerytury do zarobku kształtującej się najkorzystniej w niższych przedziałach zarobkowych.

Wzrost emerytalny

Wzrost procentowy jest różnicą między sumą ostatnich lat i lat ubiegłych. Jest to stosunek emerytury do zarobku kształtującej się najkorzystniej w niższych przedziałach zarobkowych.

Wzrost emerytalny

Wzrost procentowy jest różnicą między sumą ostatnich lat i lat ubiegłych. Jest to stosunek emerytury do zarobku kształtującej się najkorzystniej w niższych przedziałach zarobkowych.

Wzrost emerytalny

Wzrost procentowy jest różnicą między sumą ostatnich lat i lat ubiegłych. Jest to stosunek emerytury do zarobku kształtującej się najkorzystniej w niższych przedziałach zarobkowych.

Wzrost emerytalny

Wzrost procentowy jest różnicą między sumą ostatnich lat i lat ubiegłych. Jest to stosunek emerytury do zarobku kształtującej się najkorzystniej w niższych przedziałach zarobkowych.

Wzrost emerytalny

Wzrost procentowy jest różnicą między sumą ostatnich lat i lat ubiegłych. Jest to stosunek emerytury do zarobku kształtującej się najkorzystniej w niższych przedziałach zarobkowych.

Wzrost emerytalny

Wzrost procentowy jest różnicą między sumą ostatnich lat i lat ubiegłych. Jest to stosunek emerytury do zarobku kształtującej się najkorzystniej w niższych przedziałach zarobkowych.

Wzrost emerytalny

Wzrost procentowy jest różnicą między sumą ostatnich lat i lat ubiegłych. Jest to stosunek emerytury do zarobku kształtującej się najkorzystniej w niższych przedziałach zarobkowych.

Wzrost emerytalny

Wzrost procentowy jest różnicą między sumą ostatnich lat i lat ubiegłych. Jest to stosunek emerytury do zarobku kształtującej się najkorzystniej w niższych przedziałach zarobkowych.

Wzrost emerytalny

Wzrost procentowy jest różnicą między sumą ostatnich lat i lat ubiegłych. Jest to stosunek emerytury do zarobku kształtującej się najkorzystniej w niższych przedziałach zarobkowych.

Wzrost emerytalny

Wzrost procentowy jest różnicą między sumą ostatnich lat i lat ubiegłych. Jest to stosunek emerytury do zarobku kształtującej się najkorzystniej w niższych przedziałach zarobkowych.

Wzrost emerytalny

Wzrost procentowy jest różnicą między sumą ostatnich lat i lat ubiegłych. Jest to stosunek emerytury do zarobku kształtującej się najkorzystniej w niższych przedziałach zarobkowych.

Wzrost emerytalny

Wzrost procentowy jest różnicą między sumą ostatnich lat i lat ubiegłych. Jest to stosunek emerytury do zarobku kształtującej się najkorzystniej w niższych przedziałach zarobkowych.

Wzrost emerytalny

Wzrost procentowy jest różnicą między sumą ostatnich lat i lat ubiegłych. Jest to stosunek emerytury do zarobku kształtującej się najkorzystniej w niższych przedziałach zarobkowych.

Wzrost emerytalny

Wzrost procentowy jest różnicą między sumą ostatnich lat i lat ubiegłych. Jest to stosunek emerytury do zarobku kształtującej się najkorzystniej w niższych przedziałach zarobkowych.

Wzrost emerytalny

Wzrost procentowy jest różnicą między sumą ostatnich lat i lat ubiegłych. Jest to stosunek emerytury do zarobku kształtującej się najkorzystniej w niższych przedziałach zarobkowych.

Wzrost emerytalny

Wzrost procentowy jest różnicą między sumą ostatnich lat i lat ubiegłych. Jest to stosunek emerytury do zarobku kształtującej się najkorzystniej w niższych przedziałach zarobkowych.

Wzrost emerytalny

Wzrost procentowy jest różnicą między sumą ostatnich lat i lat ubiegłych. Jest to stosunek emerytury do zarobku kształtującej się najkorzystniej w niższych przedziałach zarobkowych.

Wzrost emerytalny

Wzrost procentowy jest różnicą między sumą ostatnich lat i lat ubiegłych. Jest to stosunek emerytury do zarobku kształtującej się najkorzystniej w niższych przedziałach zarobkowych.

Wzrost emerytalny

Wzrost procentowy jest różnicą między sumą ostatnich lat i lat ubiegłych. Jest to stosunek emerytury do zarobku kształtującej się najkorzystniej w niższych przedziałach zarobkowych.

Wzrost emerytalny

Wzrost procentowy jest różnicą między sumą ostatnich lat i lat ubiegłych. Jest to stosunek emerytury do zarobku kształtującej się najkorzystniej w niższych przedziałach zarobkowych.

Wzrost emerytalny

Wzrost procentowy jest różnicą między sumą ostatnich lat i lat ubiegłych. Jest to stosunek emerytury do zarobku kształtującej się najkorzystniej w niższych przedziałach zarobkowych.

Wzrost emerytalny

Wzrost procentowy jest różnicą między sumą ostatnich lat i lat ubiegłych. Jest to stosunek emerytury do zarobku kształtującej się najkorzystniej w niższych przedziałach zarobkowych.

Wzrost emerytalny

Wzrost procentowy jest różnicą między sumą ostatnich lat i lat ubiegłych. Jest to stosunek emerytury do zarobku kształtującej się najkorzystniej w niższych przedziałach zarobkowych.

Wzrost emerytalny

Wzrost procentowy jest różnicą między sumą ostatnich lat i lat ubiegłych. Jest to stosunek emerytury do zarobku kształtującej się najkorzystniej w niższych przedziałach zarobkowych.

Wzrost emerytalny

Wzrost procentowy jest różnicą między sumą ostatnich lat i lat ubiegłych. Jest to stosunek emerytury do zarobku kształtującej się najkorzystniej w niższych przedziałach zarobkowych.

Wzrost emerytalny

Wzrost procentowy jest różnicą między sumą ostatnich lat i lat ubiegłych. Jest to stosunek emerytury do zarobku kształtującej się najkorzystniej w niższych przedziałach zarobkowych.

Wzrost emerytalny

Wzrost procentowy jest różnicą między sumą ostatnich lat i lat ubiegłych. Jest to stosunek emerytury do zarobku kształtującej się najkorzystniej w niższych przedziałach zarobkowych.

Wzrost emerytalny

Wzrost procentowy jest różnicą między sumą ostatnich lat i lat ubiegłych. Jest to stosunek emerytury do zarobku kształtującej się najkorzystniej w niższych przedziałach zarobkowych.

Interesie lecznym i pacjenta

...lat notujemy w Polsce stały wzrost absencji w zakładach pracy. W roku 1964 gospo-

...ta jest stała opieką preventywną służby zdrowia. Obję-

...dodatkowo w roku 1961...
...obecnie w urzędach...
...wzrost absencji chorobowej...

Przedtęż do braków...
...wzrost absencji chorobowej...

Polski węgiel

- WYDOSTĘPIONO 1 MILIARD TONN - WIEKSPOROWANO 500 MLN TONN
- W PRZEKAZANIU DO MLN TONN ROZKŁADU
- KONWERSJA WYGIĘTA W PAJĘCZYCACH

Kierownikiem nadzorca nadzoru...
...wzrost absencji chorobowej...

Węgiel jest nadal surowcem...
...wzrost absencji chorobowej...

Węgiel jest nadal surowcem...
...wzrost absencji chorobowej...

— Wydaje się, że ten odsetek nie jest zbyt wielki!

— Biorąc pod uwagę, że jest to odsetek od bardzo dużej liczby, okazuje się, że chodzi o ogromnie miłą rzeczą wielu milionów złotych niepo-

— Wiadomo, że pracownik może uzyskać zwolnienie lekarza również w przychodni rejonowej. Czy ma to jakieś wpływy na kształtowanie się absencji chorobowej?

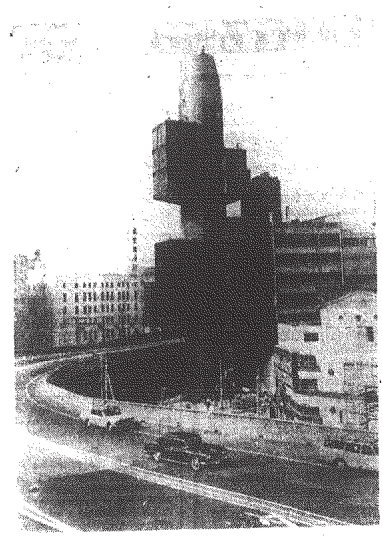
— Spotykamy się z opinią, że w dystryktach niektórych zakładów pracy trudno jest lekarzom wyodrębnić wady...

— Pomijając epidemie itp. nie przewidziane sytuacji, absencja chorobowa wynika...

— Jak wygląda sprawa nadzoru nad osobami?

— Niestety, niezadowolająca...
...wzrost absencji chorobowej...

— Ile, naszym zdaniem, wydatkowały jest białych lub nieumiatkowanych oses-



W samym centrum Tokio powstaje 12-piętrowy budynek mieszkalny dla około 100 osób. Budynek, który przypomina płed drzewa z rozłożonymi na hoki gałęziami, został zaprojektowany przez światowej sławy architekta japońskiego Kenzo Tange. Zwiera uwagę krótki czas montażu domu i brak typowego planu budowy.

Uchwały IX plenum KC wyznaczący bardzo ostro sformułowane zadania dla spółdzielczości...

Obok rozbudowy bazy gospodarczej, zakładamy nowoczesne biurowce i biurowe biurowe...

Planie jest rozbudowa i modernizacja naszej bazy gospodarczej. W okresie 2 ostatnich lat wybudujemy...

Zacnie wartość wszystkich inwestycji związanych z rolnictwem, realizowanych w okresie 1966-1967 roku...

Na 170 magazynów zbożowych - nasłanych, tzw. mala mechanizacja wprowadzona...

Uchwała IX plenum wiele uwagi poświęca sprawie jakości odczynu plodów rolnych. Zdarsza się bowiem...

Nowa komedia filmowa „Paryż Warszawa bez wizy“

„Chcemy zrobić atrakcyjny film przygodowy. — mówił na początku realizacji „Paryż — Warszawa bez wizy“ reżyser Hieronim Przychył, którego publicystę stał jako...

„Ten pięćdziesiątka wykreślony jest w tonie pogodnym i bieżącym...
...wzrost absencji chorobowej...

Wzrost absencji chorobowej...
...wzrost absencji chorobowej...

Wzrost absencji chorobowej...
...wzrost absencji chorobowej...

FELIX PACIOKOWSKI
Przesz Zarządu WZGG

Wzrost absencji chorobowej...
...wzrost absencji chorobowej...

Wzrost absencji chorobowej...
...wzrost absencji chorobowej...

Wzrost absencji chorobowej...
...wzrost absencji chorobowej...

Insomnie: cje p zyspezaa
rozwoj gospodarki
rodowlanej

Do najnowocześniejszych i najskuteczniejszych w kraju należy...
...wzrost absencji chorobowej...

Oficyna WAP

Wzrost absencji chorobowej...
...wzrost absencji chorobowej...

Eldom - Nowoczesny, smiechanolany sprzęt domowy ułatwia i uprzyjemnia życie, oszczędza zdrowie i czas.

- M-10: ELEKTRYCZNE SECZACZKI DO ŻEBROW. SURZARSKI DO WŁOZÓW. MASZYNY DO GOLENI. MZYNIKI DO KAWY. M1 KBBRY. ODIĘCIARZKIE I PROTREKI. P R A K I. MASZYNY DO SZOJA

Kwadratangi

Zarząd Spółdzielni Inwalidów „Praca” w Radomiu ogłasza przetarg na kapitalny remont lokali rewioloverolowy typ R.12.26.

Spółdzielnia Ogrodniczo-Pracownicza „Ogrodnik” w Kadziemi Wielkiej, ul. Kolejowa 23, ogłasza przetarg nieograniczony na wykonanie robót o wartości 110 000 zł.

Spółdzielnia WSS Oddział Kociadki, ul. 22 Lipca nr 26, ogłasza przetarg na dostawę i montaż 1000 szt. okien dachowych.

Huta im. M. Nowotki w Ostrowcu Świętokrzyskim, ul. Nowotki 8, ogłasza przetarg ograniczony na sprzedaż 2 samochodów ciężarowych furgonetek marki „Pick-up”.

Radomskie Zakłady Terenowe Przebrykacji w Radomiu, ul. Nowolipowa nr 13, zatrudniają pracownicą na stanowisku kierownika samodzielnej sekcji transportu w zarządzie przedsięwzięcia.

Kielce Spółdzielnia Mieszkanowa - Kielce, ul. Kajetana 2, ogłasza przetarg ograniczony na dostawę i montaż 1000 szt. okien dachowych.

Oferujemy dostawę WAPNA PALONEGO w BRYLACH - W IV KWARTALE 1967 R. I KWARTALE 1968 R. - W NIEOGRANICZONYCH IŁOŚCIACH - BIURO ZBYTU WAPNA - Kraków, ul. Morawskiego 5.

WOJEWODZKIE PRZEDSIĘBIORSTWO TEKSTYLNO-ODZIEŻOWE w Kielcach

poleca zakupy wyrobów z anilany jak: POLGOLFY, GOLFY, ZAKIĘTY, KAMIZELKI, PULCERY, SWETRY DAMSKIE, MĘSKIE I DZIECIĘCIE oraz BLUŻKI DAMSKIE I DZIEWIĘCZE - ciepłochronne, o ładnym wyglądzie i niemnące.

Zjednoczone Przedsiębiorstwo Projektowania i Wykonawstwa Zakładów Przemysłu Elektro-Maszynowego „PROGAMIT-BEPSIS”.

Wojewódzkie Zakłady Graficznych Przemysłu Terenowego w Kielcach zatrudniają pracownicę na stanowisku kierownika sekcji technicznej.

Kopalnia Węgla Kamiennego „Siemianowa” w Siemianowicach Śląskich - pojazd kolejowy do Katowic - przyjmując meczycę w wieku od 19 do 45 lat.

Zakłady Usług Radiotechnicznych i Telewizyjnych Oddział w Kielcach zatrudniają pracownicę na stanowisku kierownika sekcji transportowej.

Zakłady Przerobienia „Lakra” w Kielcach, ul. Mielczarskiego 45, wewn. 124 i 156 zatrudniają sgrafkę techniczną.

Kopalnia Płyt „Stasz” w Rudkach, Kielecki Oddział - ogłasza przetarg ograniczony na dostawę i montaż 1000 szt. okien dachowych.

Zakłady Kamionki Kanalizacyjnej w budowie w Starostwie, ul. 22 Lipca nr 7 - zatrudniają pracownicę na stanowisku kierownika sekcji technicznej.

SPRZEDAŻ

SPRZEDAŻ „Trabant 601”, Jednostkowa, ul. Piłsudskiego 47, 21-010. SPRZEDAŻ pólnie plac budowlany, 320 m kw Lipowa 20-4 (Starekoko koło szkoły), Warszawa.

ZGUBY

CIOŚCIK Marek (Kielce, Berneckiego 20) zgubił legitymację służbową nr 212-13-114.

ROŻNE

POTRZEBNA pomoc dohodząca do 300 zł miesięcznie, Kielce, Koszarowa 2 b. 12.

W obiegę sfontę dr Negrel opuścił gabinet przy bulwarze Hausmannowa o godz. 12, Józefa zaś pozostał tam jeszcze 2 dni.

Sprostowanie

W ogłoszeniu przetargowym Kom. WoJ w Kielcach, wydrukowanym w dniu 21. XI br. za nr 3024-k pomysłowo.

zapobiegają niepożądanym skutkom DO NAWYCIA!

Wszystkim, którzy wzięli udział w obrzędach żałobnych mojego Męża - Cena 27, - na 3314-k recepty nr 316.

POZOSTAŁE DO ZARAŻENIA LOKALU NA GARAZ DLA SAMOCHODU „ZUK”

Wszystkim, którzy wzięli udział w obrzędach żałobnych mojego Męża - Cena 27, - na 3314-k recepty nr 316.

PODZIĘKOWANIE

Wszystkim, którzy wzięli udział w obrzędach żałobnych mojego Męża - Cena 27, - na 3314-k recepty nr 316.

Georges Simeoni KOMISARZ MAIGRET Cawi filii

Mimo niechęci, jaką okazała policja wobec prób o informację, dzięki osobistym wysiłkom, mogliśmy ustalić niektóre szczegóły sprawy.

Paniusz Jave zajmują apartamenty na tym piętrze. Jeden z nich został przeznaczony na poczekalnę, gabinet przyjeźdźcy pomyślnie do rozkazu.

W obiegę sfontę dr Negrel opuścił gabinet przy bulwarze Hausmannowa o godz. 12, Józefa zaś pozostał tam jeszcze 2 dni.

W obiegę sfontę dr Negrel opuścił gabinet przy bulwarze Hausmannowa o godz. 12, Józefa zaś pozostał tam jeszcze 2 dni.

W obiegę sfontę dr Negrel opuścił gabinet przy bulwarze Hausmannowa o godz. 12, Józefa zaś pozostał tam jeszcze 2 dni.

W obiegę sfontę dr Negrel opuścił gabinet przy bulwarze Hausmannowa o godz. 12, Józefa zaś pozostał tam jeszcze 2 dni.

W obiegę sfontę dr Negrel opuścił gabinet przy bulwarze Hausmannowa o godz. 12, Józefa zaś pozostał tam jeszcze 2 dni.

Dziś płatek - i gruda. Imię... Należeli Egiptu. Słonce...

MARZE MIASTO

CO, GDZIE, KIEDY?

Co gdzie kiedy?

- TEATR IM S. ŻEROMSKIEGO "Kozłomłot" - I. J. Iwaszkiewicz... "Machetka" - "Machetka po wiosnę" - wokal kol. 15. 6. 15. 10. 15. 10. 15.

Nagrody i odznaczenia, czyny produkcyjne i zabawy w barbórkowe święto

W Kielcach kilka przedsiębiorstw obchodziło święto Barbórki jako święto wiosny...

Z okazji Święta wiosny odbyło się w Kielcach w Przedsiębiorstwie Geologicznym przedkierowkowe święto...

Kielce. Zakłady Przemysłu Wapniowego obchodzili w tym roku Barbórkę z udziałem i udziałem i udziałem...

Z racji górnictwa światła dyrektora i dyrektora i dyrektora...

Zimowe ferie z pasem Obiecuja lodowiska i tory saneczkowe Wybrańcy pojedą na obozy Świetlice TPD otworzą podwoje dla wszystkich

U CZYNOWIE już dzisiaj się ferie świąteczne...

O tym zdecydował dorocznik Józef Kuzmański...

Pierwszy w Polsce

Jak już informowaliśmy, w Kielcach otwarto pierwszy w kraju nowoczesny hotel dla kierowców...



Jak już informowaliśmy, w Kielcach otwarto pierwszy w kraju nowoczesny hotel dla kierowców...

Kielcecy filmowcy nagrodzeni

Odbył się w Bielsku-Białym XV ogólnopolski konkurs filmów amatorskich...

Medal dla szkoły nr 9

Medal Szkoły Podstawowej nr 9 otrzymała medal 25-lecia działalności szkolnej...

Za lenistwo i opieszałość

23 listopada br. kiedy spóźniło się na godzinę 10.00...

Pierwszy śnieg i pierwsze kary

Właśnie dzisiaj, 23 listopada, pierwszy śnieg spadł na miasto...

ORGANIZATORZY zimowe go wypoczynku dla dzieci...

W klubach, świetlicach i czytelnich

- W Klubie "Beniamin" WDK, 2 gm., o godz. 18. w świetlicy...

Czy wiecie, że...

Wielki milion kilometrów po ulicach Kielc

Czy wiecie, że autobus Miejskiego Przedsiębiorstwa Komunikacyjnego przejechał w ub. roku 4457 tys. km?

UPOMINKI NA MIKHAJAJA

SPÓŁDZIELNIE DÓMY HANDLOWE przy ul. Stenkiwiczów 44 oraz przy ul. Stenkiwiczów 6...

Advertisement for 'Obywatelu chroń swe mienie przed kłeską po żarów!' featuring a cartoon illustration of a man holding a light bulb.

Advertisement for 'SŁOWO LUDU' featuring a cartoon illustration of a man reading a newspaper.

Dziś koncert POS Śpiewa Kazimierz Myriak

Dziś koncert zespołu Podziemia Osiedla Słowackiego...

PROGRAM I

- na fol. 1322 m i UKF 72,71 MHz 6.00 Dziennik 8.15 Mel. roz. 8.45-8.55 Ant. Radio (tytuł...

PROGRAM II

- na fol. 822 m i UKF 70,9 MHz 6.30 Wiad. 6.35 Jest i taki...

PROGRAM III

- na UKF 72,71 MHz 10.00 Program wieściur 10.15-10.20 "Mag. 10.15"...