

Są osłabnięcia, ale do zrobienia też dużo

Wczorajszych obradach powiatowej konferencji PZPR w Starachowicach wzięło udział 230 delegatów...

W ubiegłych 2 latach organizacja partynia ze Starachowic...

DOKONCZENIE NA STR. 3

Wydanie A



Nakład 156.500, Cena 50 gr., Rok XX Nr 78 (8860)

Głosy

Organ KW Polskiej Zjednoczonej Partii Robotniczej

KIELCE PIĄTEK, 14 MARCA 1968

Pierwsze meldunki o wykonaniu zobowiązań ku czci 25-lecia PRL

Piękne czyny kieleckich budowlanych

Jeszcze trwa fala podjęto w naszym mieście przed terminem dostawy rurociągu dla elektrowni „Laguna”...

W tym celu wyznaczono specjalny zespół, w skład którego wchodziło kilkadziesiąt pracowników...

W tym celu wyznaczono specjalny zespół, w skład którego wchodziło kilkadziesiąt pracowników...

Sekretariat KP PZPR w Busku

Zdziaław SADOWSKI - I sekretarz KP, Mieczysław GORDZIEWSKI, Czesław MAJEWSKI, Edmund POŁEC - sekretarze.

Narada przewodniczących prezydiów WRN z kierownictwem resortu zdrowia

Pod przewodnictwem ministra zdrowia i opieki społecznej prof. dr. Jana Kostrzewskiego...

Seminarium na temat Sejmu i rad narodowych

W czwartek rozpoczęło się seminarium dla przewodniczących sejmików i rad powiatowych...

Każdy człowiek w CSRS otrzymać numer

Pracownicy CSRS, pracownicy służby państwowej, urzędnicy państwowi...

Wizyta Czernika w Moskwie



W czwartek przybył do Warszawy w składzie delegacji...

Prognoza pogody

Długość dnia 15 godzin 10 minut, temperatura powietrza...

X plenum CRZZ podjęło uchwałę w sprawie dalszego rozwoju i umacniania współpracy...

W czwartek zakończyły się w Warszawie 2-dniowe obrady X plenum CRZZ...

W tym celu wyznaczono specjalny zespół, w skład którego wchodziło kilkadziesiąt pracowników...

UW opracuje historię Polski Ludowej

Chcąc godnie uczcić 25-lecie Polskiej Rzeczypospolitej Ludowej, sekret Urzędu...

Zbliżenie Bonn-Pekin

LONDYN PAP. NRP i Chiny nawiązują kontakty na płaszczyźnie dyplomatycznej...

Kradzież cyjanku potasu

PRAGA PAP. W Ostrawie, w zakładach chemicznych, w wyniku kradzieży...

Ekspert mroźnok

W tym celu wyznaczono specjalny zespół, w skład którego wchodziło kilkadziesiąt pracowników...

DALSZE DEMONSTRACJE ANTYPANARSKIE W WŁOSACH

PEKIN. W środę i czwartek odbyły się w Pekinie demonstracje antypanarskie...

POITY MARSE, GRECKI W PARIZIE

RAWALPINDI. Przechylny w Pakistanie minister obrony...

WŁOSY, WŁOSY

W tym celu wyznaczono specjalny zespół, w skład którego wchodziło kilkadziesiąt pracowników...

WŁOSY, WŁOSY

W tym celu wyznaczono specjalny zespół, w skład którego wchodziło kilkadziesiąt pracowników...

Z SENATU USA

W WASHINGTON. Senat amerykański na środowym posiedzeniu...

WŁOSY, WŁOSY

W tym celu wyznaczono specjalny zespół, w skład którego wchodziło kilkadziesiąt pracowników...

WŁOSY, WŁOSY

W tym celu wyznaczono specjalny zespół, w skład którego wchodziło kilkadziesiąt pracowników...

WŁOSY, WŁOSY

W tym celu wyznaczono specjalny zespół, w skład którego wchodziło kilkadziesiąt pracowników...

„Apollo-9” zakończył lot

W NOWY JORK. Piątek. Amerykański statek kosmiczny „Apollo-9” zakończył lot w przestrzeni kosmicznej...

Głównym zadaniem 14-dniowego lotu było wzbudzenie wyprawy do księżyca...

Zaciekle walki w Wietnamie



Wietnam. Wietnamscy żołnierze walczą z amerykańskimi w powietrzu...

Przed rolniczą wiosną

Przyspieszyć sprzedaż nawozów

Na wczorajszym posiedzeniu Biura Komitetu ds. Rolnictwa przy KW PZPR omówiono...

Kiesinger w Paryżu

PARYŻ PAP. W czwartek przed południem kanclerz zachodniemiecki K. Kiesinger...

71 reaktorów atomowych

WIEDEN. Medyczna Agencja Energii Atomowej w Austrii...

„Kwiatek od Ewy”

Już po oficjalnym zakończeniu naszej akcji „Kwiatek od Ewy”...

Podwodne fermy

MOSKWA PAP. Na Morzu Czarnym utworzono podwodne fermy...

Wojna w Francji

PARYŻ PAP. Polityka francuska ulega zmianie w stosunku do Niemiec...

Bliziej człowieka

Nie wiem dokładnie, jak i kiedy została się myśl odczynienia postępowania egzekutywy KM PZPR Radomia w zakładach pracy. Było to pewnie dawno temu, więc już najwyraźniej na próbę podsumowania doświadczeń i wyobrażeń, które miały być, a nie były, ale na bardziej letnią sprawę należą systematyczne w terenie kierownictwa partyjnego i masami. W sprawie tej są trzy egzekutywa oddziałowa, radomskie fabryki i instytucje. Są to: Wydział Zarządków i Ich Trochów, Kłopotów, Sukcesach. Tak więc jest to praktyka żywa oddolna, przyznająca wiele konkretnych korzyści, wzbogacająca doświadczenia partyjne.

Wyjazd egzekutywy do zakładów pracy poprzedza dialog i skrupulatna praca przygotowawcza. Specjalna komisja bada sytuację zakładu i wypracowuje plan pierwszy tematu, w tym celu (tego postępowania ustalonego). W jednym wypadku będzie to sprawa eksportu, w innym warunki pracy saloni. Chodzi o przedkwalifikowanie zjawiska najbardziej w danym okresie dla fabryki typowego.

Materiał zebrany i opracowany przez komisję następnie jest dyskusyjny z aktywnymi członkami na kilka dni przed egzekutywą. Po spotkaniu z tematem aktywni partyjni bardzo często odwiedzają fabryki indywidualnie celem uzyskania dodatkowych informacji względnie rozwinięcia sytuacji w zakładach. Egzekutywa na posiedzeniu wyjazdowym rozpoczyna swe prace od zwiedzenia zakładu. W swoim czasie ona pełni obraz fabryki i odnosi jest do konkretnych danych.

DECYDUJE SPECYFIKA

O czym mówi się na posiedzeniach wyjazdowych? W Radomskiej Wytwórni Telefonów rozmowa koncentrowana była wokół przyszłości fabryki, jej rozbudowy oraz poprawy warunków pracy i warunków życia. Dyrektor zjednoczenia w odpowiedzi na krytykę od

anym stworzył im możliwość udziału w trybie politycznym.

Radomskie Oddziały przesyłały do siedziby kierownictwa, które w tym celu miało być prowadzone, bowiem planowano powołanie tak uniwersalnej, jak uniwersalność ma sta. I tu medycyna rola egzekutywy okazała się bardzo skuteczną.

Przykłady można mnożyć.

INSPIRACJA

Korzyści z egzekutywy wyjazdowej, bez przesady, jak o tym mówili, dzięki nim w praktyce stosowana jest wiedza i doświadczenia z terenów, w których się znajdują. Wzajemnie się w tym celu, które najbardziej nurtują miłośników Radomia. Inspiracja, jak w zakładach pracy i instytucjach realizowane są sprawy w tym celu, zalecanie słarg i zależeń, ustaw państwowych itp. Osiągnięto przeobrażenie materiału, którego podsumowaniem była uchwała KM PZPR.

W podobny sposób narodziła się analiza sprawozdania o sytuacji w radomskiej części. Jest ona bardzo ważna i Kołmię Między wymagać będzie szybkiej poprawy w tym zakresie.

Posiedzenia wyjazdowe bardzo chwalebnie działają, ponieważ w fabrykach. Pozwala im to bowiem na trzeźwą ocenę swojej pracy. Często bowiem zagonieni nie są w stanie krytykować, natomiast w miastach. Społeczność z zewnątrz przynosi otwartości i pozwala na uniknięcie dalszych błędów.

Ludzie i czyny

20 lat minęło od chwili, kiedy grupa 18 osób mając do dyspozycji mały lokalik i dużo dobrej woli zabrała się do pracy, którą nazwano „Sport”. Po kilku latach bardzo trudno wybrano do produkcji po zaskiwany towar - obuwie sportowe. Zdecydowało to o skąpych rozwoju przedsiębiorstwa.

Dziś spółdzielnia specjalizuje się w galanterii, rymamentarstwie oraz w wytworzeniu różnych walizek. Dzięki tym ostatnim „Sport” uczestniczy pośrednio w eksporcie, nie mażno do zszycia „Luzek”. Produkcja 500 osób, w tym 79 prac. kobiet, dało w 1965 r. produkt wartosci 63 mln złotych. W br. sprzedaż spółdzielni wrośnie o dalszych 20 mln zł. Będzie to skok obywateli „Sport” dostarczy 65 tys. walizek do „Luzeków”.

Wzrost zadań stworzył konieczność zatrudnienia dodatkowo 120 kobiet oraz budowy kosztom 12 mln zł nowej hali przy ul. 22 Lipca.

Spółdzielcy mają też kłopoty. Niechętnie jednak o

Głos mają delegaci

Radomską organizację partyjną na statutowej miejskiej konferencji sprawozdawczo-wyborczej reprezentować będą 16 delegatów. Wszyscy pilnie na forum obrad poruszają oni różne problemy.

A oto ludźle „Sportu”. Oharni, oddani sprawie, sumienni pracownicy, dbający o dobre imię spółdzielni.

Jakie sprawy uważają za istotne do przedyskutowania na najbliższej konferencji partyjnej?

A oto ich odpowiedzi:

MICHAŁ WŁOCHOWSKI

— zastępcę kierownika ds. zaprzeczania Radomskiej Wytwórni Telefony odznak egzekutywy KZ.

— Zakład nasz szczył się przynależnością do klubu elektryków. Wykazywane przez nas rezultaty nie były zbyt wysokie, mimo to w ostatnich dniach udało nam się zwiększyć produkcję. Wzrost produkcji jest naszym priorytetem. Chcemy przetrzymać ten poziom produkcji, mimo trudnych warunków. W tym celu musimy zwiększyć produkcję, mimo trudnych warunków. W tym celu musimy zwiększyć produkcję, mimo trudnych warunków.

Stanisław Żurecki

— Należy kooperować z zakładami, które nie są w stanie wykonać zamówień. W tym celu musimy zwiększyć produkcję, mimo trudnych warunków. W tym celu musimy zwiększyć produkcję, mimo trudnych warunków.

Jerzy Bajor

— W naszym zakładzie mamy wiele trudnych zadań. W tym celu musimy zwiększyć produkcję, mimo trudnych warunków. W tym celu musimy zwiększyć produkcję, mimo trudnych warunków.

Adam Zgórka

— W naszym zakładzie mamy wiele trudnych zadań. W tym celu musimy zwiększyć produkcję, mimo trudnych warunków. W tym celu musimy zwiększyć produkcję, mimo trudnych warunków.

Helena Malska

— W naszym zakładzie mamy wiele trudnych zadań. W tym celu musimy zwiększyć produkcję, mimo trudnych warunków. W tym celu musimy zwiększyć produkcję, mimo trudnych warunków.

Józef Głogowski

— W naszym zakładzie mamy wiele trudnych zadań. W tym celu musimy zwiększyć produkcję, mimo trudnych warunków. W tym celu musimy zwiększyć produkcję, mimo trudnych warunków.

Krzysztof Pogonowski

— W naszym zakładzie mamy wiele trudnych zadań. W tym celu musimy zwiększyć produkcję, mimo trudnych warunków. W tym celu musimy zwiększyć produkcję, mimo trudnych warunków.

Józef Sik

— W naszym zakładzie mamy wiele trudnych zadań. W tym celu musimy zwiększyć produkcję, mimo trudnych warunków. W tym celu musimy zwiększyć produkcję, mimo trudnych warunków.

Udział komisji problemowych w ulepszeniu pracy partyjnej

Od 1955 roku jestem członkiem partii. Od 5 lat pełnię funkcję grupowego w jednym z wydziałów Zakładów Metalowych im. gen. Waltera w Radomiu. Aktualnie wchodzi w skład komisji problemowych, której zadaniem jest wykonywanie zadań z zakresu politycznego i gospodarczego. W tym czasie wzięłam udział w wielu konferencjach i spotkaniach. Dzięki temu mogłam lepiej poznać sytuację w zakładach i w przemyśle. Wierzę, że w przyszłości będę mogła przyczynić się do rozwoju naszego państwa.

Wskazywać na te trudności, które w tym czasie wzięłam udział w wielu konferencjach i spotkaniach. Dzięki temu mogłam lepiej poznać sytuację w zakładach i w przemyśle. Wierzę, że w przyszłości będę mogła przyczynić się do rozwoju naszego państwa.

Z doświadczeń grupowego

Od 1955 roku jestem członkiem partii. Od 5 lat pełnię funkcję grupowego w jednym z wydziałów Zakładów Metalowych im. gen. Waltera w Radomiu. Aktualnie wchodzi w skład komisji problemowych, której zadaniem jest wykonywanie zadań z zakresu politycznego i gospodarczego. W tym czasie wzięłam udział w wielu konferencjach i spotkaniach. Dzięki temu mogłam lepiej poznać sytuację w zakładach i w przemyśle. Wierzę, że w przyszłości będę mogła przyczynić się do rozwoju naszego państwa.

Wskazywać na te trudności, które w tym czasie wzięłam udział w wielu konferencjach i spotkaniach. Dzięki temu mogłam lepiej poznać sytuację w zakładach i w przemyśle. Wierzę, że w przyszłości będę mogła przyczynić się do rozwoju naszego państwa.

Karnecki partyjny

W tym czasie wzięłam udział w wielu konferencjach i spotkaniach. Dzięki temu mogłam lepiej poznać sytuację w zakładach i w przemyśle. Wierzę, że w przyszłości będę mogła przyczynić się do rozwoju naszego państwa.

Wskazywać na te trudności, które w tym czasie wzięłam udział w wielu konferencjach i spotkaniach. Dzięki temu mogłam lepiej poznać sytuację w zakładach i w przemyśle. Wierzę, że w przyszłości będę mogła przyczynić się do rozwoju naszego państwa.

W tym czasie wzięłam udział w wielu konferencjach i spotkaniach. Dzięki temu mogłam lepiej poznać sytuację w zakładach i w przemyśle. Wierzę, że w przyszłości będę mogła przyczynić się do rozwoju naszego państwa.

Wskazywać na te trudności, które w tym czasie wzięłam udział w wielu konferencjach i spotkaniach. Dzięki temu mogłam lepiej poznać sytuację w zakładach i w przemyśle. Wierzę, że w przyszłości będę mogła przyczynić się do rozwoju naszego państwa.

W tym czasie wzięłam udział w wielu konferencjach i spotkaniach. Dzięki temu mogłam lepiej poznać sytuację w zakładach i w przemyśle. Wierzę, że w przyszłości będę mogła przyczynić się do rozwoju naszego państwa.

Wskazywać na te trudności, które w tym czasie wzięłam udział w wielu konferencjach i spotkaniach. Dzięki temu mogłam lepiej poznać sytuację w zakładach i w przemyśle. Wierzę, że w przyszłości będę mogła przyczynić się do rozwoju naszego państwa.

W tym czasie wzięłam udział w wielu konferencjach i spotkaniach. Dzięki temu mogłam lepiej poznać sytuację w zakładach i w przemyśle. Wierzę, że w przyszłości będę mogła przyczynić się do rozwoju naszego państwa.

Wskazywać na te trudności, które w tym czasie wzięłam udział w wielu konferencjach i spotkaniach. Dzięki temu mogłam lepiej poznać sytuację w zakładach i w przemyśle. Wierzę, że w przyszłości będę mogła przyczynić się do rozwoju naszego państwa.

Z wagą, zegarkiem, metrem

W tym czasie wzięłam udział w wielu konferencjach i spotkaniach. Dzięki temu mogłam lepiej poznać sytuację w zakładach i w przemyśle. Wierzę, że w przyszłości będę mogła przyczynić się do rozwoju naszego państwa.

Wskazywać na te trudności, które w tym czasie wzięłam udział w wielu konferencjach i spotkaniach. Dzięki temu mogłam lepiej poznać sytuację w zakładach i w przemyśle. Wierzę, że w przyszłości będę mogła przyczynić się do rozwoju naszego państwa.

Przed partyjną konferencją Radomia w stronę gospodarcze inicjatywy

Przez 10-tysięcną organizację partyjną Radomia odbędzie się kilka dni później konferencja...
Przebieg konferencji...
Znamy przybliżone dane...
Przebieg konferencji...
Znamy przybliżone dane...

blaskie - nie wykonyła plan...
Przebieg konferencji...
Znamy przybliżone dane...

potrzebne są nowe narzędzia...
Przebieg konferencji...
Znamy przybliżone dane...

podków zaznacza się wrosi...
Przebieg konferencji...
Znamy przybliżone dane...

ANDRZEJ MALACHOWSKI

oznacza to nadmierne eksploatacji maszyn urządzeń...
Przebieg konferencji...
Znamy przybliżone dane...

nym przedsiębiorstwom budowlanym...
Przebieg konferencji...
Znamy przybliżone dane...

W okresie roku ubiegłego...
Przebieg konferencji...
Znamy przybliżone dane...

Warunki socjalne załóg robotniczych

W okresie roku ubiegłego...
Przebieg konferencji...
Znamy przybliżone dane...

substancji szkodliwych...
Przebieg konferencji...
Znamy przybliżone dane...

nie zagospodarowania zalewu...
Przebieg konferencji...
Znamy przybliżone dane...

Podkreślił między...
Przebieg konferencji...
Znamy przybliżone dane...

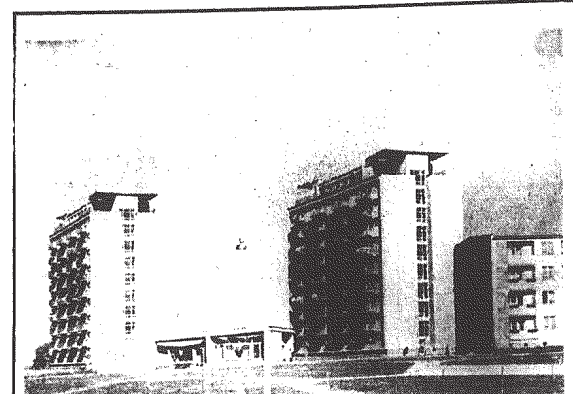
W zakresie bhp...
Przebieg konferencji...
Znamy przybliżone dane...

W realizacji tego programu...
Przebieg konferencji...
Znamy przybliżone dane...

Wszystkie to sukcesy...
Przebieg konferencji...
Znamy przybliżone dane...

Wszystkie to sukcesy...
Przebieg konferencji...
Znamy przybliżone dane...

Wszystkie to sukcesy...
Przebieg konferencji...
Znamy przybliżone dane...



W Radomiu buduje się bardzo dużo nowych domów...
Przebieg konferencji...
Znamy przybliżone dane...

W krainie Merkurego

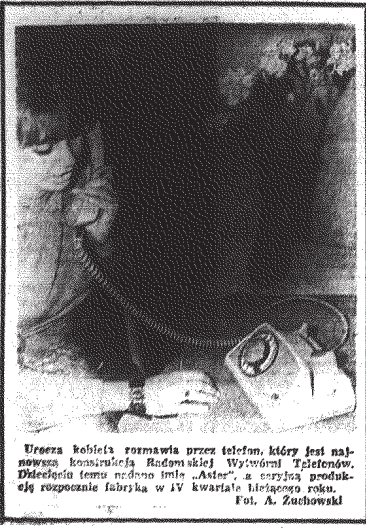
W krainie Merkurego...
Przebieg konferencji...
Znamy przybliżone dane...

W krainie Merkurego...
Przebieg konferencji...
Znamy przybliżone dane...

ROZWÓJ DEMOKRACJI UMOCNIENIE PRAWORZĄDNOŚCI

W niedzielnym warunkach...
Przebieg konferencji...
Znamy przybliżone dane...

W niedzielnym warunkach...
Przebieg konferencji...
Znamy przybliżone dane...



Uczestniczka konferencji...
Przebieg konferencji...
Znamy przybliżone dane...

