

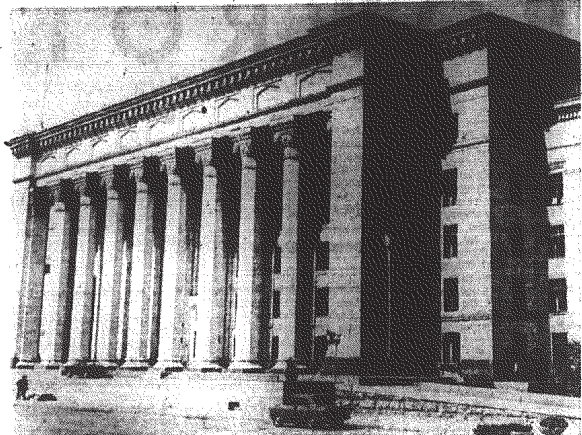
◆ Muzyka ◆ Piosenka ◆ Wykonawcy

Henri Dés

Przedstawiając najciekawszy festiwal w Sopotnie, nie można pominąć wykonawcy piosenek „Maria Concha” - Henri Dés. Jest to artysta, który nie tylko ma w swoim repertuarze piosenki, ale także jest autorem tekstów. W tym celu odwiedził on wiele miast, w tym także Sopotń. Jest autorem zarówno słów, jak i muzyki wokalnych utworów, które grał w zespołach.

— Urodził się w Szwajcarii, a jego rodzina ma w Szwajcarii, w kantonie Valais, w mieście Sion. W wieku 12 lat wyemigrował do Francji, gdzie rozpoczął karierę artystyczną. W latach 50. był wokalistą w zespołach „Les Chevaliers” i „Les Compagnons”. W 1960 roku wyemigrował do Argentyny, gdzie mieszkał przez kilka lat. W 1965 roku powrócił do Francji, gdzie rozpoczął karierę solową. W 1970 roku wyemigrował do Włoch, gdzie mieszkał przez kilka lat. W 1975 roku powrócił do Francji, gdzie mieszkał przez kilka lat. W 1980 roku wyemigrował do Niemiec, gdzie mieszkał przez kilka lat. W 1985 roku powrócił do Francji, gdzie mieszkał przez kilka lat. W 1990 roku wyemigrował do Niemiec, gdzie mieszkał przez kilka lat. W 1995 roku powrócił do Francji, gdzie mieszkał przez kilka lat. W 2000 roku wyemigrował do Niemiec, gdzie mieszkał przez kilka lat. W 2005 roku powrócił do Francji, gdzie mieszkał przez kilka lat. W 2010 roku wyemigrował do Niemiec, gdzie mieszkał przez kilka lat. W 2015 roku powrócił do Francji, gdzie mieszkał przez kilka lat. W 2020 roku wyemigrował do Niemiec, gdzie mieszkał przez kilka lat. W 2025 roku powrócił do Francji, gdzie mieszkał przez kilka lat.

Romałwa: HAZET



Wybudowany w 1956 r. przy ul. Lenina w Alma-Ata gmach Urzędu Rady Ministrów Kazachskiej SRR.

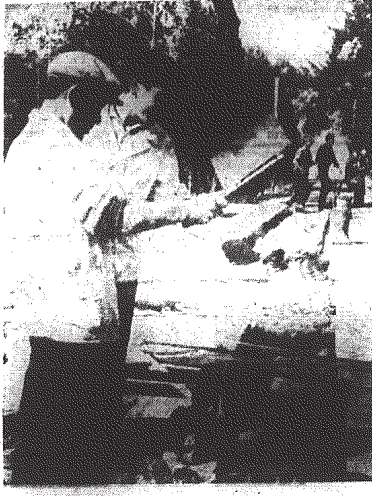
Pocztówka ze świata

„ALMA-ATA”

Alma-Ata, stolica Kazachskiej Socjalistycznej Republiki Radzieckiej, leży w malowniczej okolicy u stóp łańcucha gór Tianszań na wysokości 900 m nad poziomem morza.

Miasto założone w 1850 r. na miejscu starej kazachskiej osady, przez długie lata stanowiło jedynie prowincjonalną miejscowość. Dopiero Wielka Socjalistyczna Rewolucja Październikowa zmieniła tam nowe życie. Gwałtownie wzrasta liczba ludności, powstają nowe domy, zakłady przemysłowe. W 1929 roku Alma-Ata została ogłoszona stolicą drudgiej co do wielkości Republiki Radzieckiej (obszar Kazachstanu wynosił 2 mln 750 tys. km kw. tj. prawie 9-krotnie więcej niż obszar Polski).

Dziś Alma-Ata — co o języku kazachskim znaczy „Ojciec Jabłka” — liczy już prawie 700 tys. mieszkańców i stanowi ważny ośrodek administracyjny, kulturalny i przemysłowy Radzieckiej Azji Środkowej.



Uliczny sprzedawca szalików w Alma-Ata. Fot. CAF

Karakuły od... zwykłej owcy

Byłoby অপোżacznie naukowe ekspozycje przeprowadzono w jednym z zakładów Instytutu Zootechnicznego w Krakowie. W tym celu wyhodowano karakuły, które są odmianą owcy karakulskiej, futer karakulskich. Baza hodowlana do tego celu mogłaby być istniejącym stadzie żywych owiec. Zespół krakowskich naukowców z Instytutu Zootechnicznego opracował nową, oryginalną metodę produkcji na rozmiar skafel futer karakulowych.

można było duże praktyczne znaczenie dla przemysłu włókienniczego. Oto bowiem wystarczył mięt małe, ale najwyżej szczyt hodowlanej stado owiec ras karakulskiej, które są się dawcami żywych embrionów dla zwykłych górskich owiec. Wystarczy w odpowiednim momencie pokryć żywe embriony od owcy „karakułowej” i przeszczepić je zwykłej owcy, która po spełnieniu roli rodzicielki urodzi lamki rasy karakulskiej, masowość tego eksperymentu — zdaniem naukowców — nie narusza obecnie większych trudności technicznych i jest w pełni opłacalny.

(NT PAP)

Chirurgiczna metoda leczenia zawałów serca

Choroby serca i naczyń krwionośnych, takie jak miażdżycę, różnorodną wadliwą, hipertonię, arteriosklerozę i zwężenia z niemiernymi pęknięciami, należą do najbardziej rozpowszechnionych, groźnych chorób naszych czasów. Obecnie około 30 proc. populacji w krajach rozwiniętych choroba serca powodują zgon. Często są one także przyczyną udarów. W związku z tym do każdego oddziału, każdego szpitala, na oparowaniu tych chorób, przyswajanie się coraz bardziej.

— Ostatnio poważne sukcesy w tej dziedzinie odnotował prof. Kozłowski z Kliniki Chirurgii i Serca Instytutu Medycyny.

Jak wiadomo, dławica piersiowa, która powoduje w wyniku zaburzeń w przepływie krwi przez naczynia wieńcowe serca, doprowadza do zgonu. Wskazaniem do operacji jest dławica piersiowa, powstająca w wyniku zwężenia naczyń wieńcowych, a następnie ich całkowitej niedrożności. Krew nie dostaje się do serca, co powoduje ból. Przy szybko postępującej niedrożności naczyń wieńcowych konieczne jest natychmiastowe odciążenie serca i odciążenie serca. Wskazaniem do operacji jest dławica piersiowa, powstająca w wyniku zwężenia naczyń wieńcowych, a następnie ich całkowitej niedrożności. Krew nie dostaje się do serca, co powoduje ból. Przy szybko postępującej niedrożności naczyń wieńcowych konieczne jest natychmiastowe odciążenie serca i odciążenie serca.

W technice, którą zawiera się w grupie kontrolnej, są to wszystkie stany, które powodują zwężenie naczyń wieńcowych, a następnie ich całkowitej niedrożności. Krew nie dostaje się do serca, co powoduje ból. Przy szybko postępującej niedrożności naczyń wieńcowych konieczne jest natychmiastowe odciążenie serca i odciążenie serca.

Wskazaniem do operacji jest dławica piersiowa, powstająca w wyniku zwężenia naczyń wieńcowych, a następnie ich całkowitej niedrożności. Krew nie dostaje się do serca, co powoduje ból. Przy szybko postępującej niedrożności naczyń wieńcowych konieczne jest natychmiastowe odciążenie serca i odciążenie serca.

Wskazaniem do operacji jest dławica piersiowa, powstająca w wyniku zwężenia naczyń wieńcowych, a następnie ich całkowitej niedrożności. Krew nie dostaje się do serca, co powoduje ból. Przy szybko postępującej niedrożności naczyń wieńcowych konieczne jest natychmiastowe odciążenie serca i odciążenie serca.

Wskazaniem do operacji jest dławica piersiowa, powstająca w wyniku zwężenia naczyń wieńcowych, a następnie ich całkowitej niedrożności. Krew nie dostaje się do serca, co powoduje ból. Przy szybko postępującej niedrożności naczyń wieńcowych konieczne jest natychmiastowe odciążenie serca i odciążenie serca.

Wskazaniem do operacji jest dławica piersiowa, powstająca w wyniku zwężenia naczyń wieńcowych, a następnie ich całkowitej niedrożności. Krew nie dostaje się do serca, co powoduje ból. Przy szybko postępującej niedrożności naczyń wieńcowych konieczne jest natychmiastowe odciążenie serca i odciążenie serca.

Wskazaniem do operacji jest dławica piersiowa, powstająca w wyniku zwężenia naczyń wieńcowych, a następnie ich całkowitej niedrożności. Krew nie dostaje się do serca, co powoduje ból. Przy szybko postępującej niedrożności naczyń wieńcowych konieczne jest natychmiastowe odciążenie serca i odciążenie serca.

Wskazaniem do operacji jest dławica piersiowa, powstająca w wyniku zwężenia naczyń wieńcowych, a następnie ich całkowitej niedrożności. Krew nie dostaje się do serca, co powoduje ból. Przy szybko postępującej niedrożności naczyń wieńcowych konieczne jest natychmiastowe odciążenie serca i odciążenie serca.

Wskazaniem do operacji jest dławica piersiowa, powstająca w wyniku zwężenia naczyń wieńcowych, a następnie ich całkowitej niedrożności. Krew nie dostaje się do serca, co powoduje ból. Przy szybko postępującej niedrożności naczyń wieńcowych konieczne jest natychmiastowe odciążenie serca i odciążenie serca.

Wskazaniem do operacji jest dławica piersiowa, powstająca w wyniku zwężenia naczyń wieńcowych, a następnie ich całkowitej niedrożności. Krew nie dostaje się do serca, co powoduje ból. Przy szybko postępującej niedrożności naczyń wieńcowych konieczne jest natychmiastowe odciążenie serca i odciążenie serca.

Komputer wykonujący 36 milionów rozkazów na sekundę

Firma Control Data (Minneapolis) reprezentująca najnowszy system komputerowy pod nazwą C.D.7600. System ten stanowi bardzo skuteczną rozwinięciem istniejącej grupy wieloskładnikowej komputerów Data (6.000, 6.400, 6.500 i 6.600). Control Data 7.600 należy do specjalnej klasy komputerów i jest systemem największym wśród istniejących komputerów C.D. Maszyną ta może wykonać 36 milionów rozkazów na sekundę. Rozmiarowa u.

W przestrzeni kosmicznej jest woda!

W przestrzeni kosmicznej jest woda! Wskazaniem do operacji jest dławica piersiowa, powstająca w wyniku zwężenia naczyń wieńcowych, a następnie ich całkowitej niedrożności. Krew nie dostaje się do serca, co powoduje ból. Przy szybko postępującej niedrożności naczyń wieńcowych konieczne jest natychmiastowe odciążenie serca i odciążenie serca.

Wskazaniem do operacji jest dławica piersiowa, powstająca w wyniku zwężenia naczyń wieńcowych, a następnie ich całkowitej niedrożności. Krew nie dostaje się do serca, co powoduje ból. Przy szybko postępującej niedrożności naczyń wieńcowych konieczne jest natychmiastowe odciążenie serca i odciążenie serca.

Wskazaniem do operacji jest dławica piersiowa, powstająca w wyniku zwężenia naczyń wieńcowych, a następnie ich całkowitej niedrożności. Krew nie dostaje się do serca, co powoduje ból. Przy szybko postępującej niedrożności naczyń wieńcowych konieczne jest natychmiastowe odciążenie serca i odciążenie serca.

Wskazaniem do operacji jest dławica piersiowa, powstająca w wyniku zwężenia naczyń wieńcowych, a następnie ich całkowitej niedrożności. Krew nie dostaje się do serca, co powoduje ból. Przy szybko postępującej niedrożności naczyń wieńcowych konieczne jest natychmiastowe odciążenie serca i odciążenie serca.

BYWA I TAK ◆ BYWA I TAK ◆ BYWA I TAK

WIEŚA LOKALNA

Yanenko, Carol Doddo z Szarym w USA zostały z obywatelami. Wskazaniem do operacji jest dławica piersiowa, powstająca w wyniku zwężenia naczyń wieńcowych, a następnie ich całkowitej niedrożności. Krew nie dostaje się do serca, co powoduje ból. Przy szybko postępującej niedrożności naczyń wieńcowych konieczne jest natychmiastowe odciążenie serca i odciążenie serca.

NACZYNIE

Amerkańscy kompozytorzy pracują nad napisaniem utworu. Wskazaniem do operacji jest dławica piersiowa, powstająca w wyniku zwężenia naczyń wieńcowych, a następnie ich całkowitej niedrożności. Krew nie dostaje się do serca, co powoduje ból. Przy szybko postępującej niedrożności naczyń wieńcowych konieczne jest natychmiastowe odciążenie serca i odciążenie serca.

PREZEBIOLI

Przy okazji pracy francuskiej, do której należą Prezioli, Wskazaniem do operacji jest dławica piersiowa, powstająca w wyniku zwężenia naczyń wieńcowych, a następnie ich całkowitej niedrożności. Krew nie dostaje się do serca, co powoduje ból. Przy szybko postępującej niedrożności naczyń wieńcowych konieczne jest natychmiastowe odciążenie serca i odciążenie serca.

KROJEWIŚKA TROSKLIWOSI

W roku ubiegłym brytyjska redakcja dziennika „Pravda” Wskazaniem do operacji jest dławica piersiowa, powstająca w wyniku zwężenia naczyń wieńcowych, a następnie ich całkowitej niedrożności. Krew nie dostaje się do serca, co powoduje ból. Przy szybko postępującej niedrożności naczyń wieńcowych konieczne jest natychmiastowe odciążenie serca i odciążenie serca.

BEZ WZAJEMNOŚCI

Jak w całym świecie, tak i we Francji małżeństwo szara się na brak wzajemności. Wskazaniem do operacji jest dławica piersiowa, powstająca w wyniku zwężenia naczyń wieńcowych, a następnie ich całkowitej niedrożności. Krew nie dostaje się do serca, co powoduje ból. Przy szybko postępującej niedrożności naczyń wieńcowych konieczne jest natychmiastowe odciążenie serca i odciążenie serca.

PLEC MESKA GÓRA!

Wojak królowej pleknieł na uściskach Temple w Paryżu. Wskazaniem do operacji jest dławica piersiowa, powstająca w wyniku zwężenia naczyń wieńcowych, a następnie ich całkowitej niedrożności. Krew nie dostaje się do serca, co powoduje ból. Przy szybko postępującej niedrożności naczyń wieńcowych konieczne jest natychmiastowe odciążenie serca i odciążenie serca.

BEZ WZAJEMNOŚCI

Jak w całym świecie, tak i we Francji małżeństwo szara się na brak wzajemności. Wskazaniem do operacji jest dławica piersiowa, powstająca w wyniku zwężenia naczyń wieńcowych, a następnie ich całkowitej niedrożności. Krew nie dostaje się do serca, co powoduje ból. Przy szybko postępującej niedrożności naczyń wieńcowych konieczne jest natychmiastowe odciążenie serca i odciążenie serca.

PLEC MESKA GÓRA!

Wojak królowej pleknieł na uściskach Temple w Paryżu. Wskazaniem do operacji jest dławica piersiowa, powstająca w wyniku zwężenia naczyń wieńcowych, a następnie ich całkowitej niedrożności. Krew nie dostaje się do serca, co powoduje ból. Przy szybko postępującej niedrożności naczyń wieńcowych konieczne jest natychmiastowe odciążenie serca i odciążenie serca.

BEZ WZAJEMNOŚCI

Jak w całym świecie, tak i we Francji małżeństwo szara się na brak wzajemności. Wskazaniem do operacji jest dławica piersiowa, powstająca w wyniku zwężenia naczyń wieńcowych, a następnie ich całkowitej niedrożności. Krew nie dostaje się do serca, co powoduje ból. Przy szybko postępującej niedrożności naczyń wieńcowych konieczne jest natychmiastowe odciążenie serca i odciążenie serca.

PLEC MESKA GÓRA!

Wojak królowej pleknieł na uściskach Temple w Paryżu. Wskazaniem do operacji jest dławica piersiowa, powstająca w wyniku zwężenia naczyń wieńcowych, a następnie ich całkowitej niedrożności. Krew nie dostaje się do serca, co powoduje ból. Przy szybko postępującej niedrożności naczyń wieńcowych konieczne jest natychmiastowe odciążenie serca i odciążenie serca.

HUMOR

Wskazaniem do operacji jest dławica piersiowa, powstająca w wyniku zwężenia naczyń wieńcowych, a następnie ich całkowitej niedrożności. Krew nie dostaje się do serca, co powoduje ból. Przy szybko postępującej niedrożności naczyń wieńcowych konieczne jest natychmiastowe odciążenie serca i odciążenie serca.

Automatyczny maszynista

Wskazaniem do operacji jest dławica piersiowa, powstająca w wyniku zwężenia naczyń wieńcowych, a następnie ich całkowitej niedrożności. Krew nie dostaje się do serca, co powoduje ból. Przy szybko postępującej niedrożności naczyń wieńcowych konieczne jest natychmiastowe odciążenie serca i odciążenie serca.

Dowcip tygodnia

Wskazaniem do operacji jest dławica piersiowa, powstająca w wyniku zwężenia naczyń wieńcowych, a następnie ich całkowitej niedrożności. Krew nie dostaje się do serca, co powoduje ból. Przy szybko postępującej niedrożności naczyń wieńcowych konieczne jest natychmiastowe odciążenie serca i odciążenie serca.

