

RS  
lat  
ty  
u roz  
wany  
Prz.  
enia i  
lat w  
zanop  
i dra  
jącego  
sokoł  
mniko  
tywa  
z pra  
Dwie  
ody w  
yznano  
- 200  
in. St.  
i Hel  
u gra  
u ka  
no Za  
ardwi  
iślawo  
dziedle  
14, w  
MRN.  
krowa  
e mi  
o po  
bedzie  
w ro  
w nał  
(ow)  
ie  
mystu  
ia jest  
Kolej  
tem  
wzwała  
iż  
siedz  
w calo  
e mi  
e mi  
karych  
lawa  
WII ko  
sey do  
ie wy  
chwila  
obkity  
yżo-  
Mima  
gran-  
wale  
nowy od  
znano

# W Moskwie obraduje III Wszechzwiązkowy Zjazd Kółchożników

## Przemówienie tow. Leonida Breżniewa

MOSKWA PAP. Wczoraj w Pałacu Kremleskim w Moskwie w obecności najwyższych przedstawicieli partii i rządu ZSRR otwarto III Zjazd Wszechzwiązkowy Zjazd Kółchożników.

Na zjeździe zostanie omówiony projekt wzorcowego statutu kółchożników.

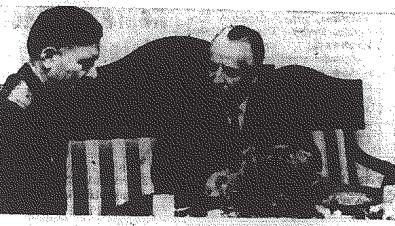
Podczas obrad zjazdu kółchożników przemówienie wygłosi sekretarz generalny KC KPZR Leonid Breżniew. Zjazd ten — powiedział Breżniew — odgrywa niewątpliwie wielką rolę w dalszym rozwoju kółchożów, pomysłowym rozwiązaniu zadań budownictwa Komunistycznego.

W portfelku pod przewodnictwem sekretarza generalnego Związku Kółchożników w Moskwie w obecności najwyższych przedstawicieli partii i rządu ZSRR otwarto III Zjazd Wszechzwiązkowy Zjazd Kółchożników.

BUDAPEST PAP. W Gyoe, w jednym z najbardziej rozwiniętych węgierskich ośrodków przemysłowych, miejsce będącym centrum gospodarczym, handlowym i kulturalnym w północnej części kraju, zadumany, odbyła się uroczystość odsłonięcia pomnika wzniesionego przez miejscowe społeczeństwo ku czci polskich żołnierzy poległych podczas drugiej wojny światowej.

Na uroczystość przybyła z Warszawy delegacja Rady Ochrony Pomników Walki i Męczeństwa z jej sekretarzem generalnym Józefem Pietrusińskim.

Pomnik ma kształt obelisku na którego szczycie znajduje się stylizowany orzeł polski, niżej Krzyż Grunwaldki, pod którym widnieje napis w języku polskim i węgierskim: „Polskim żołnierzom 1939-1945 — mieszkańcy Gyoeer”.



★ Szybskość jazdy pociągów 100-120 km/godz. ★ Oszczędność 52 tys. ton węgla rocznie, ★ 10,5 mln złotych obniżki kosztów.

## Jeszcze w tym miesiącu pociąg elektryczny na linii Warszawa - Radom

Już tylko dni dzielą od uroczystego przekazania do użytku ostatniego, 66-kilometrowego odcinka linii kolejowej Czapłowski Pld. — Radom. Jego elektryfikacja pozwoli na znaczne skrócenie czasu przejazdu na uciążliwym magistrali kolejowej War-

szawa - Kraków, co pasażerowie będą odczuwać w pełni dopiero od momentu wprowadzenia w życie nowego rozkładu jazdy w roku przyszłym.

Aby jednak tę trasę mógł przejechać pierwszy elektryczny pociąg, musiano zmodyfikować siedem stacji kolejowych, służyć do budowy 12 peronów wyspowych i przydrożnych, zbudować dwa podziemne przejścia i siedem kilometrów linii zasilania wysokiego napięcia. Dla przyszłego wariantu torów do zwiększenia szybkości pociągów wymieniono 1254 tony szyn i rozkładniczo położono dodatkowych 372 tony miedzi, 800 ton stali konstrukcyjnej i 92 km różnego rodzaju kabli, nie mówiąc już o ponad 12 tys. ton prefabrykatów i 18,5 tys. ton żelaza. Całość nakładów na nowe inwestycje i kapitałowe remonty wyniesie około 140 mln złotych.

DOKOŃCZENIE NA STR. 2

## Goście z zagranicy w Polsce

15 bm. przybył do Warszawy, na zaproszenie ministra spraw zagranicznych sekretarz generalny austriackiego Ministerstwa Spraw Zagranicznych, ambasador Wilfried Pfister.

Na zaproszenie Komitetu organizacyjnego sekcji naukowej, zorganizowanej w Krakowie z okazji 500-lecia urodzin Machiavellego, w dniach 19-20 bm. przybył do Polny prof. dr. Carlo Schmid, wiceprezident Komisji Unii Europejskiej.

Poza uczestnictwem w sesji w dziedzinie prof. C. Schmid przyjeżdża też sekretarz generalny PAN prof. Janusza Groszkowskiego, sekretarz UW Zygmunta Wybięty, wiceminister kultury i sztuki Kazimiera Świątko oraz prezes PCK dr Irene Domagala.

### OSWIADCZENIE KOLEJNIKÓW

● KAIR. - Ministerstwo Spraw Zagranicznych ZRA powiadomiło oficjalnie rząd Stanów Zjednoczonych, Wielkiej Brytanii i Kanady, że obciąża je odpowiedzialnością za podjęcie pomocy „King Resources” w sprawie przejęcia terenów w Afryce.

● BONN. We wtorek przed południem wznowiono rozmowy w Rzym między pocła federalnym i Ministerstwem Poczty NRD na temat wycofania pocła z terenów w Afryce.

● WALKI W LAOSIE. Władze Laosu w sprawie politycznej w Laosu w okresie od 4 do 16 listopada.

● HANOI. Sily polityczne w Laosu w okresie od 4 do 16 listopada.

Proletariusze wszystkich krajów łączcie się! Wydanie A

# Światowy Pracownik

Organ KW Polskiej Zjednoczonej Partii Robotniczej  
KIELCE, ŚRODA, 25 LISTOPADA 1968 R.

Nakład: 155.261  
Cena 50 gr.  
ROK XXI  
Nr 330 (9829)

## Z obrad egzekutywy KW

### Ocena produkcji eksportowej Wyniki kontroli w zakresie zabezpieczenia mienia społecznego Program realizacji uchwał IV plenum KC

Na wczorajszym posiedzeniu egzekutywy KW KPZR w Kielcach, któremu przewodniczył sekretarz KW — tow. Tadeusz Rudolf, dokonano oceny produkcji eksportowej województwa kieleckiego.

Wyczerne w tej sprawie zostały zawarte zarówno w uchwale plenarnej posiedzenia KW z września 1968 roku, jak i w programie działania wojewódzkiej organizacji partyjnej uchwalonej przez XII Wojewódzką Konferencję Sprawozdawczą - Wyborczą. Te dwa podstawowe dokumenty planowały przez organizację partyjną w przemyśle powołać zadania zmierzające do systematycznego rozszerzania opłacalnego eksportu, zwłaszcza w zakresie specjalizacji się w tej produkcji, poprawy jakości wyrobów i ściślejsze nawiązanie współpracy z centralnym handlem zagranicznym.

Egzekutywa KW stwierdziła, że realizacja zadań eksportowych w kieleckim przetrwała na ogół powściągliwie. Za trzy kwartały bieżącego roku plan został przekroczony o 4,8 proc. Spora część osiągnięć mała do odnowienia wieloletniego specjalizującego się w produkcji eksportowej, m. in. ZP „Iskra” w Kielcach, Zakłady Chemiczne „Promil” w Pionkach, Zakłady Meblowe w Starzynie i „Radostoc” w Radomiu. Obok wspomnianych jednostek, mamy jeszcze do czynienia z kłopotami finansowymi, które nie pozwalają na zwiększenie eksportu własnych wyrobów. Do słabiej ujętych należą zakłady nieretnowana dający materiały, bank koo-

DOKOŃCZENIE NA STR. 2

## Z wizytą u M. Spychalskiego

25 bm. Marian Spychalski przyjął dowódcę Polnej Grupy Wojsk Radzieckich gen. płk. M. T. Tankajewa. (z lewej). W spotkaniu uczestniczyli również pełnomocnik rządu polskiego ds. pobytu wojsk radzieckich w Polsce gen. dyw. Ch. Csanbry-Borkovnik (z prawej). CAF - Czarnogórci - Telefoto

## „Kosmos - 312” na orbicie

MOSKWA PAP. Agencja TASS podała 15 bm. wystrzelił został w Związku Radzieckim sztuczny satelita Ziemi „Kosmos-312”.

Na pokładzie sputnika znajdują się aparatury przetransmitujące do dalszego badania przestrzeni kosmicznej.

## Święto Mongolii z epoki feudalnej do socjalizmu

Trudno w rocznicowych rozważeniach z okazji święta określonego kraju socjalistycznego zaprezentować pełny obraz państwa. Dotyczy to zwłaszcza państwa o tak specyficznym zyczeniu społeczeństwa-państwa, jak Mongolia Republika Ludowa.

Mongolia, kraj o obszarze większym niż Francja, Anglia i NRF razem wzięte, ale licząc niewiele ponad milion mieszkańców.

DOKOŃCZENIE NA STR. 2

dzielnej debacie, która odbyła się w Brukseli doznał do porozumienia w sprawie funkcjonowania „złotego rynku”, wzniesienia silei wyższej w tej dziedzinie. Porozumienie to dotyczyło zryku owoców i warzyw jest ważnym krokiem tych państw przed zapowiedzianą na początku grudnia konferencją na szczycie w Hadze i rokowańami w sprawie przyjęcia W. Brytanii do EWG.

● Działania Parlamentu Indonezyjskiego uchwały nowa odsyła

Wobec mianowanych członków parlamentu na szczycie, 14 listopada przedstawiciele szl zbrojnych. (K.)

## XII Walny Zjazd Delegatów Związku Polskich Artystów Plastyków

Jak już informowaliśmy, 24 bm. w Gdańsku rozpoczął obrady XII Walny Zjazd Delegatów Związku Polskich Artystów Plastyków. Zjazd trwać będzie cztery dni. Na inaugurację obrad przybyli: sekretarz KC KPZR Stefan Olszowski, kierownik Wydziału Kultury KC KPZR Wincenty Kraśko, minister kultury i sztuki Lucjan Motyka oraz sekretarz CRZZ Wiesław Adamski.

Wtorek był drugim dniem odbywającego się w Gdańsku XII Zjazdu Związku Polskich Artystów Plastyków. Do udziału w ludzkiej delegacji przybył do głównego palaciu obrady na otwarcie wystawy „Plastyka 1968” w polskich zbiorach muzealnych w Gdańsku. Delegacja udała się następnie na Westerplatte, gdzie złożyła wieńce pod pomnikiem zbrodni i zwołała Wyborczą. Na odbywającym się w Gdańsku Walnym Zjeździe Delegatów Związku Polskich Artystów Plastyków — środowisko kieleckie reprezentują — artyści plastycy: Bolesław Czerwik, Stefan Maj i Jan Szoda.

## Nota rządu NRF do rządu PRL

Wiceminister spraw zagranicznych — J. Winięcki przyjął w dniu 25 bm. szefa przedstawicielstwa handlowego NRF w Warszawie. Wiceminister Boex doręczył notę rządu NRF, zawierającą propozycje rozmów politycznych. Nota NRF będzie przez stronę polską dokładnie przestudiowana.

## 50 lat Związku Zawodowego Pracowników Kultury i Sztuki

W wojewódzkim Domu Kultury w Kielcach obradowało wczoraj uroczyste plenum ZO ZZ Pracowników Kultury i Sztuki. Posiedzenie to związane było z pięćdziesięcioleciem istnienia związku. W obradach udział wzięli m. in. sekretarz ZO Związku tow. Rutkowski, s. a. kierownik Wydz. Prop. KW KPZR tow. Obrat, przewodniczący Komisji Historycznej ZO ZPPIS tow. Cwikliński, przewod. ZO ZPPIS tow. Mikulajczyk.

## Po powrocie z Księżycy Załoga „Apollo-12” na pokładzie lotniskowca płynie w kierunku Wysp Hawajskich

Nowy Jork PAP. — Kapitanowie marynarki Charles Conrad, Alan Bean i Richard Gordon — a zwanianymi do tego stopnia przez prezydenta Nixona — płyną na pokładzie lotniskowca „Hornet” w kierunku Wysp Hawajskich.

Natychmiast po wylądowaniu rozpoczęli oni składanie sprawozdań. Od wniosków jakie wyłożyli z nich specjaliści zależy, czy ekspedycja „Apollo-12” przewidziana na 15 marca przyszłego roku wystartuje w terminie.

Jak się na razie wydaje, nie zostaną zmienione plany kolejnych misji „Apollo”, ale kierownicy programu chcą strzedz możliwości jak najwcześniej rozpoczęcia kolejnych misji.

„Kosmos - 312” na orbicie

MOSKWA PAP. Agencja TASS podała 15 bm. wystrzelił został w Związku Radzieckim sztuczny satelita Ziemi „Kosmos-312”.

Na pokładzie sputnika znajdują się aparatury przetransmitujące do dalszego badania przestrzeni kosmicznej.

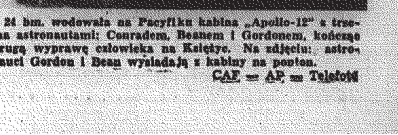
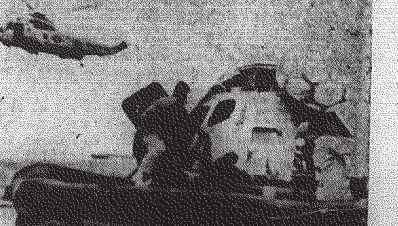
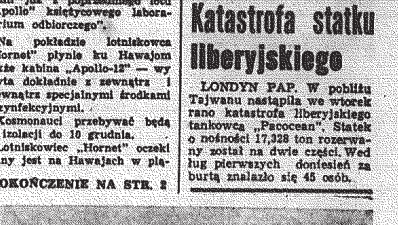
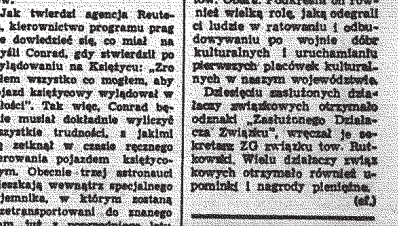
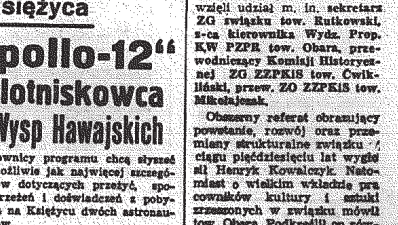
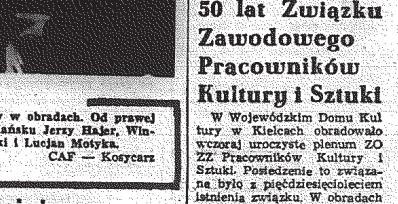
## Originalny adres

LONDYN PAP. — Sporość miała poeta nowelista S. D. rozważała, którego adres był nieszczęśliwie dotychczas. Adres ten brzmiał: „Dla mieszkańca tyjczącego pałacu Emmanon. Znałona 34 minuty 11 sekund szerokości geograficznej południowej i 12 minut 15 sekund długości geograficznej wschodniej” nie do Francji i Te Awamutu na Wyspie Północnej. Po dwóch do liberech postanowiono doręczyć adresata do pałacu Emmanon. Znałona 34 minuty 11 sekund szerokości geograficznej południowej i 12 minut 15 sekund długości geograficznej wschodniej.

Pragnie pogodny

Zakład PIMM — dziś zachmużenie dnia i lokalny wiatrak w kierunku południowym. Mieszkańcy pędzą deszcz lub deszczu ze śniegiem. Temperatura maksymalna od 1 do 8 st. Wiatry umiarkowane z kierunków zachodnich i północno-zachodnich.

24 bm. w radzieckim satelicie „Apollo-12” z trzema astronautami: Conradem, Beemem i Gordonem, kołującą drugą wyprawę do Księżycy. Na pokładzie: astronauta Gordon i Beem wylądają z kabiny na pokładzie. CAF — AP — Telefoto



# Jeszcze w tym miesiącu pociąg elektryczny

**DOKOŃCZENIE ZE STR. 1**

Elektryfikacja tego odcinka przyniesie poważne efekty ekonomiczne. Według wyliczeń specjalistów, roczne oszczędności się będące około 42 tys. ton węgla oraz obniży koszty przewozu w granicach 10,5 mln złotych. PKP odzyska

szesnaste parowozów i dziesięć wagonów pociągowej i napędzone spaliny, a podrozmiej będą z szybkością 100-120 km/godz. Zamieszają 60-tych wagonów maszynowych i trzy parowozów.

Przekazanie do użytku odcinka: Czachówek Pl. - Radom zakończy zarządek elektryfikacji odcinka linii wylotowej ze stacji w DOKP Warszawa do Jednoczności po zwolnieniu przedłużeniu trasy podmiejskiej ze stacji aż do Warki. Warto podkreślić, że Hospodarska uroczystości będące zarazem świętem dla głównego wykonawcy, którym jest Przedsiębiorstwo Budownictwa Kolejowego z Radomia.

## W 45 rocznicę proklamowania MRL

## Depesza z Polski

Z okazji 45 rocznicy proklamowania MRL, w dniu 10 stycznia, w Warszawie, w siedzibie Komitetu, Marian Byszczalski i Józef Czajkowski przedali na rzecz Fundacji Ciesielskiej i Rzeszy (anglijskiej) dotacje w wysokości 100 tysięcy złotych. Depesza, napisana przez Komitet, wyraża nadzieję, że depesza ta przyniesie dobre skutki i przyczyni się do wywołania wojny, która przyniesie pokoj, postępu i socjalizm.

## Zepoki feudalnej do socjalizmu

W pow. szlacheckim odwołaliśmy się do podstawy w Gruzji. Uczestnicząca w niej 144 osób. Celem było zjednoczenie sił w celu wywołania wojny, która przyniesie pokoj, postępu i socjalizm.

## Pożary

Wczoraj w godzinach wieczornych w Warszawie doszło do dwóch pożarów. W jednym z nich zginął jeden człowiek. W drugim zginęła jedna osoba. W obu przypadkach przyczyną była nieostrożność z paleniskami.

## Dziennikarstwo - niebezpieczny zawód

Wiele wiadomości o dziennikarstwie, które jest zawodem niebezpiecznym. Dziennikarze często doświadczają trudnych warunków pracy i są narażeni na różne formy prześladowania.

## Wzrost liczby wypadków

Wzrost liczby wypadków w przemyśle i rolnictwie. Wzrost ten jest spowodowany brakiem środków bezpieczeństwa i zaniedbaniami w zakresie szkoleń pracowników.

## Wzrost liczby wypadków

Wzrost liczby wypadków w przemyśle i rolnictwie. Wzrost ten jest spowodowany brakiem środków bezpieczeństwa i zaniedbaniami w zakresie szkoleń pracowników.

## Wzrost liczby wypadków

Wzrost liczby wypadków w przemyśle i rolnictwie. Wzrost ten jest spowodowany brakiem środków bezpieczeństwa i zaniedbaniami w zakresie szkoleń pracowników.

## Muzeum Młodej Polski

W Muzeum Młodej Polski w Warszawie odbyła się wystawa poświęcona twórczości młodej polskiej literatury.

## Wyroby diamentowe

Wyroby diamentowe w przemyśle. Wzrost produkcji diamentów w przemyśle jest spowodowany postępem technicznym i zwiększeniem nakładów.

## Storopolska kuchnia

Storopolska kuchnia w Szczytnie. Wzrost produkcji storopolskiej kuchni jest spowodowany postępem technicznym i zwiększeniem nakładów.

## Wymiana tubow

Wymiana tubow w przemyśle. Wzrost produkcji tubow jest spowodowany postępem technicznym i zwiększeniem nakładów.

## III Zjazd Kolchozników

III Zjazd Kolchozników w Warszawie. Wzrost produkcji kolchozników jest spowodowany postępem technicznym i zwiększeniem nakładów.

## Dokończenie ze str. 1

Dokończenie ze str. 1. Wzrost produkcji jest spowodowany postępem technicznym i zwiększeniem nakładów.

## Dokończenie ze str. 1

Dokończenie ze str. 1. Wzrost produkcji jest spowodowany postępem technicznym i zwiększeniem nakładów.

## Dokończenie ze str. 1

Dokończenie ze str. 1. Wzrost produkcji jest spowodowany postępem technicznym i zwiększeniem nakładów.

## Dokończenie ze str. 1

Dokończenie ze str. 1. Wzrost produkcji jest spowodowany postępem technicznym i zwiększeniem nakładów.

## Dokończenie ze str. 1

Dokończenie ze str. 1. Wzrost produkcji jest spowodowany postępem technicznym i zwiększeniem nakładów.

## Z ODRAD EGZEKUTYWY KW

**DOKOŃCZENIE ZE STR. 1**

Wskazywanie na kierunek rozwoju przemyślnictwa i rolnictwa. Wzrost produkcji jest spowodowany postępem technicznym i zwiększeniem nakładów.

## Międzynarodowe sympozjum historyków wojskowych państw ościennych

Międzynarodowe sympozjum historyków wojskowych państw ościennych. Wzrost produkcji jest spowodowany postępem technicznym i zwiększeniem nakładów.

## Z Wietnamu

Z Wietnamu. Wzrost produkcji jest spowodowany postępem technicznym i zwiększeniem nakładów.

## Luźność cywilna nadal obiektem ataków agresora

Luźność cywilna nadal obiektem ataków agresora. Wzrost produkcji jest spowodowany postępem technicznym i zwiększeniem nakładów.

## Mała encyklopedia

Mała encyklopedia. Wzrost produkcji jest spowodowany postępem technicznym i zwiększeniem nakładów.

## Pociski wielogłowowe (MIRV)

Pociski wielogłowowe (MIRV). Wzrost produkcji jest spowodowany postępem technicznym i zwiększeniem nakładów.

## Zaloga „Apollo-12” na pokładzie lotniskowca

Zaloga „Apollo-12” na pokładzie lotniskowca. Wzrost produkcji jest spowodowany postępem technicznym i zwiększeniem nakładów.

## Dokończenie ze str. 1

Dokończenie ze str. 1. Wzrost produkcji jest spowodowany postępem technicznym i zwiększeniem nakładów.

## Dokończenie ze str. 1

Dokończenie ze str. 1. Wzrost produkcji jest spowodowany postępem technicznym i zwiększeniem nakładów.

## Przed pucharowymi występami Górnik i Legii

Przed pucharowymi występami Górnik i Legii. Wzrost produkcji jest spowodowany postępem technicznym i zwiększeniem nakładów.

## Dwie trasy rajdu przebiegają przez Pole

Dwie trasy rajdu przebiegają przez Pole. Wzrost produkcji jest spowodowany postępem technicznym i zwiększeniem nakładów.

## VIII plenum ZG ZMS

VIII plenum ZG ZMS. Wzrost produkcji jest spowodowany postępem technicznym i zwiększeniem nakładów.

## Zapaszniczy turniej w Radomiu

Zapaszniczy turniej w Radomiu. Wzrost produkcji jest spowodowany postępem technicznym i zwiększeniem nakładów.

## Reprezentanci Kieleccy na Ogólnopolską Olimpiadę Wiedzy Rolniczej

Reprezentanci Kieleccy na Ogólnopolską Olimpiadę Wiedzy Rolniczej. Wzrost produkcji jest spowodowany postępem technicznym i zwiększeniem nakładów.

## Wzrost liczby wypadków

Wzrost liczby wypadków. Wzrost ten jest spowodowany brakiem środków bezpieczeństwa i zaniedbaniami w zakresie szkoleń pracowników.

## Wzrost liczby wypadków

Wzrost liczby wypadków. Wzrost ten jest spowodowany brakiem środków bezpieczeństwa i zaniedbaniami w zakresie szkoleń pracowników.

## Wzrost liczby wypadków

Wzrost liczby wypadków. Wzrost ten jest spowodowany brakiem środków bezpieczeństwa i zaniedbaniami w zakresie szkoleń pracowników.

## Wzrost liczby wypadków

Wzrost liczby wypadków. Wzrost ten jest spowodowany brakiem środków bezpieczeństwa i zaniedbaniami w zakresie szkoleń pracowników.

## Wzrost liczby wypadków

Wzrost liczby wypadków. Wzrost ten jest spowodowany brakiem środków bezpieczeństwa i zaniedbaniami w zakresie szkoleń pracowników.

## Przed pucharowymi występami Górnik i Legii

Przed pucharowymi występami Górnik i Legii. Wzrost produkcji jest spowodowany postępem technicznym i zwiększeniem nakładów.

## Dwie trasy rajdu przebiegają przez Pole

Dwie trasy rajdu przebiegają przez Pole. Wzrost produkcji jest spowodowany postępem technicznym i zwiększeniem nakładów.

## VIII plenum ZG ZMS

VIII plenum ZG ZMS. Wzrost produkcji jest spowodowany postępem technicznym i zwiększeniem nakładów.

## Zapaszniczy turniej w Radomiu

Zapaszniczy turniej w Radomiu. Wzrost produkcji jest spowodowany postępem technicznym i zwiększeniem nakładów.

## Reprezentanci Kieleccy na Ogólnopolską Olimpiadę Wiedzy Rolniczej

Reprezentanci Kieleccy na Ogólnopolską Olimpiadę Wiedzy Rolniczej. Wzrost produkcji jest spowodowany postępem technicznym i zwiększeniem nakładów.

## Wzrost liczby wypadków

Wzrost liczby wypadków. Wzrost ten jest spowodowany brakiem środków bezpieczeństwa i zaniedbaniami w zakresie szkoleń pracowników.

## Wzrost liczby wypadków

Wzrost liczby wypadków. Wzrost ten jest spowodowany brakiem środków bezpieczeństwa i zaniedbaniami w zakresie szkoleń pracowników.

## Wzrost liczby wypadków

Wzrost liczby wypadków. Wzrost ten jest spowodowany brakiem środków bezpieczeństwa i zaniedbaniami w zakresie szkoleń pracowników.

## Wzrost liczby wypadków

Wzrost liczby wypadków. Wzrost ten jest spowodowany brakiem środków bezpieczeństwa i zaniedbaniami w zakresie szkoleń pracowników.

## Wzrost liczby wypadków

Wzrost liczby wypadków. Wzrost ten jest spowodowany brakiem środków bezpieczeństwa i zaniedbaniami w zakresie szkoleń pracowników.

## Przed pucharowymi występami Górnik i Legii

Przed pucharowymi występami Górnik i Legii. Wzrost produkcji jest spowodowany postępem technicznym i zwiększeniem nakładów.

## Dwie trasy rajdu przebiegają przez Pole

Dwie trasy rajdu przebiegają przez Pole. Wzrost produkcji jest spowodowany postępem technicznym i zwiększeniem nakładów.

## VIII plenum ZG ZMS

VIII plenum ZG ZMS. Wzrost produkcji jest spowodowany postępem technicznym i zwiększeniem nakładów.

## Zapaszniczy turniej w Radomiu

Zapaszniczy turniej w Radomiu. Wzrost produkcji jest spowodowany postępem technicznym i zwiększeniem nakładów.

## Reprezentanci Kieleccy na Ogólnopolską Olimpiadę Wiedzy Rolniczej

Reprezentanci Kieleccy na Ogólnopolską Olimpiadę Wiedzy Rolniczej. Wzrost produkcji jest spowodowany postępem technicznym i zwiększeniem nakładów.

## Wzrost liczby wypadków

Wzrost liczby wypadków. Wzrost ten jest spowodowany brakiem środków bezpieczeństwa i zaniedbaniami w zakresie szkoleń pracowników.

## Wzrost liczby wypadków

Wzrost liczby wypadków. Wzrost ten jest spowodowany brakiem środków bezpieczeństwa i zaniedbaniami w zakresie szkoleń pracowników.

## Wzrost liczby wypadków

Wzrost liczby wypadków. Wzrost ten jest spowodowany brakiem środków bezpieczeństwa i zaniedbaniami w zakresie szkoleń pracowników.

## Wzrost liczby wypadków

Wzrost liczby wypadków. Wzrost ten jest spowodowany brakiem środków bezpieczeństwa i zaniedbaniami w zakresie szkoleń pracowników.

## Wzrost liczby wypadków

Wzrost liczby wypadków. Wzrost ten jest spowodowany brakiem środków bezpieczeństwa i zaniedbaniami w zakresie szkoleń pracowników.



