

NAUKA LENINA KAMIENIEM WĘGIELNYM przyjaźni i współpracy narodów POLSKI I ZSRR

Uroczystości w Nowej Hucie i Krakowie Wymiana depesz między przywódcami bratnich krajów List z Kiełc do Winnicy i pozdrowienia z Ukrainy

W 100 rocznicę urodzin Włodzimierza Lenina, 25 rocznicę zawarcia Układu o Przyjaźni Współpracy i Wzajemnej Pomocy między Polską Rzeczpospolitą Ludową i Związkiem Radzieckim...

Depesza z Polski do przywódców ZSRR

Sekretarz generalny Komitetu Centralnego Komunistycznej Partii Związku Radzieckiego towarzysze LEONID BREŻNIEW

Przewodniczący Prezydium Rady Najwyższej Związku Socjalistycznych Republik Radzieckich towarzysze NIKOLAJ PODGORNY

Przewodniczący Rady Ministrów Związku Socjalistycznych Republik Radzieckich towarzysze ALEKSIEJ KOSYGIN MOSKWA

JACZYŻ TOWARZYSZE! W związku z 25 rocznicą podpisania układu o przyjaźni, współpracy i wzajemnej pomocy między Polską Rzeczpospolitą Ludową i Związkiem Socjalistycznych Republik Radzieckich...

Obecni tu gospodarze Ziemi Krakowskiej z I sekretarzem KW PZPR - Czesławem Demusiem

Obecny był charge d'affaires ZSRR w Polsce - minister - radca Borys Wereszczagin

W godzinach wieczornych w Muzeum Lenina otwarto nową ekspozycję ilustrującą działalność polityczną Lenina w okresie jego pobytu w Polsce

Otwierając nową stałą wystawę - muzeum Jan Sztybel - dyrektor Muzeum Lenina, iż jest DOKOŃCZENIE NA STR. 2

Drugie spotkanie w Wiedniu

WIEDEŃ PAP. W poniedziałek w gmachu ambasady USA w Wiedniu odbyło się kolejne spotkanie delegacji radzieckiej i amerykańskiej...

Działacze radzieckiej przewodniczący zastępcy ministra spraw zagranicznych ZSRR, Władimir Siemionow, delegacji amerykańskiej - dyrektor ds. Rozbrojenia i Kontroli Zbrojeń USA - Gerard Smith

Kolejne spotkanie zostało wyznaczane na czwartek, 23 kwietnia.

Depesza do przywódców PRL

Do sekretarza Komitetu Centralnego Polskiej Zjednoczonej Partii Robotniczej towarzysze WŁADYSŁAW GOMUŁKA

Przewodniczący Rady Państwa Polskiej Rzeczypospolitej Ludowej JOZEF CYRANKIEWICZ

Przewodniczący Rady Ministrów Polskiej Rzeczypospolitej Ludowej towarzysze JOZEF CYRANKIEWICZ WARSZAWA

W 25 rocznicę Układu o Przyjaźni, Współpracy i Pomocy Wzajemnej między Związkiem Socjalistycznych Republik Radzieckich i Polską Rzeczpospolitą Ludową...

Z pytaniami tymi uwzględnili się do kierownika Wydziału Rolnictwa Prez. WRN inż. Tadeusza Bratka.

Pełne ilości zbóż siewnych Trwa batalia o chleb Rozmowa z kierownikiem Wydz. Rolnictwa Prez. WRN, inż. T. Bratkiem

Trzy tygodnie temu, kiedy śnieg stopniał i ujawnione zostały duże straty w zasiewach żyta, rozmawialiśmy z inż. Tadeuszem Bratkim, kierownikiem Wydziału Rolnictwa Prez. WRN...

Mieszkańcy Krakowa, którego związek z życiem i działalnością Lenina były szczególne, uczestniczyli w manifestacjach i uroczystościach.

W poniedziałek z udziałem najwyższych władz partyjnych i państwowych odbyły się uroczystości jubileuszowe związane z 100 rocznicą urodzin Lenina...

Obecny był charge d'affaires ZSRR w Polsce - minister - radca Borys Wereszczagin

Otwierając nową stałą wystawę - muzeum Jan Sztybel - dyrektor Muzeum Lenina, iż jest DOKOŃCZENIE NA STR. 2

Wyrusza Sztaleta Leninowska

Dziś start w Kielcach - jutro meta w Poroninie

Jak już informowaliśmy, dziś na pl. Obrótów w Staliniu w Kielcach odbędzie się uroczysty start Sztalety Leninowskiej...

W skład delegacji wchodzi: Władysław Gomułka, Józef Cyrankiewicz, Zenon Kliszko, Władysław Kruczek...

Obecny był ambasador ZSRR w Polsce - Awierkij Aristow wraz z członkami ambasady.

Progniza pogody

Dość zachmurzenie dnia z wielkimi opadami. Miejscami deszcz. Temperatura maksymalna od 10 do 15 stopni Celsjusza...

na drogach KIELECCYŻNY

18 i 19 km. z inicjatywą Komitetu Wyprowadki MO został zorganizowany wspólnie z ZO ZZ Transportowców i Drogowców...

Na 681 skontrolowanych pojazch w 1200 stwierdzono usterki techniczne, m. in. nie hamulce, wadliwa sygnalizacja świetlna, 'łyse' gumy...

DOKOŃCZENIE NA STR. 2

Zmiany w rządzie jordanckim

KAD PAF. W niedziele nastąpiła reorganizacja rządu jordanckiego. Premierem pozostał nadal Bahadur - Talib...

DOKOŃCZENIE NA STR. 1



Nakład: 194.017

Cena 50 gr

ROK XXI nr 111 (7075)

Słowo Ludu

Organ KW Polskiej Zjednoczonej Partii Robotniczej

KIELCE, WTOREK, 21 KWIEŃCIA 1970 R.

Delegacja KC PZPR z tow. Wł. Gomułką na czele wyjechała do Moskwy

Na zaproszenie Komitetu Centralnego Komunistycznej Partii Związku Radzieckiego...

Obecny był ambasador ZSRR w Polsce - Awierkij Aristow wraz z członkami ambasady.

Wreczenie Ordeiru Lenina tow. Wł. Gomułce

MOSKWA PAP. Nikołaj Podgorny wręczył w poniedziałek na Kremlu Order Lenina Władysławowi Gomułce...

Władysław Gomułka został odznaczony najwyższym orderem ZSRR z okazji 65 rocznicy urodzin.

I. Porczak wyruszył na trasę 1500 km.

Jak już informowaliśmy, wczoraj przebiegła 1500 km. trasa wyprawy na północny bieg...

Nie stwierdzono ofiar lawiny w Tatrach

60 ratowników górskich do godziny piątej w nocy z niedzieli na poniedziałek 20 kwietnia, kontynuowało bez rezultatu lawinę...

Trzęsienie ziemi w Kalrze

KADR PAP. Jak podaje agencja MENA, obserwatorom w Hulsaku zarejestrowano w nocy z poniedziałku na wtorek 20 kwietnia, trzęsienie ziemi...

Wyroki w procesie oprawców z Sachsenhausen i Buchenwalden

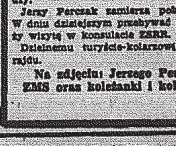
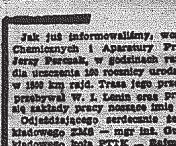
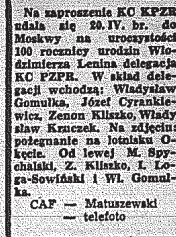
MOSKWA PAP. Jak donosił TASS, Rada Ministrów ZSRR w sobotę wydała wyroki w procesie oprawców z Sachsenhausen i Buchenwalden...

Po gonimym patriarchy Aleksija

MOSKWA PAP. Jak donosił TASS, Rada Ministrów ZSRR w sobotę wydała wyroki w procesie oprawców z Sachsenhausen i Buchenwalden...

Integracja gospodarcza ZRA, Libii i Sudanu

KADR PAP. Jak poinformowała Agencja MENA, w poniedziałek...



Z lenińskiej koncepcji propagandy

Instrument dialogu

Wiedomo, jak ważną rolę w procesie kształtowania rewolucyjnej świadomości mas wyznacza Lenin...

dużo gorące anarchizmowe indywidualizmu. W tymże liście podkreśla Lenin bezwzględnie konieczność zainscenizowania członków partii...

LECH WINIARSKI

„Na pierwszy rzut oka wydaje się — stwierdzał następnie — że nie wolno w propagandzie używać takich środków, niekiedy temu czy inemu przydobyć będzie się wydawało, że jest ono obrabliwe...”

PRZECIWIŁ TUMIENIUM

Przez związek „Rewolucyjny” Lenin konsekwentnie podtrzymywał te zasady wczesniejszego pokazywania działalności organizacji i państwa radzieckiego.

KRYTYKI

Resztali niewolnicy życia sprzeciwiali się dobitnie, w liście do redakcji „Istki”, w którym odpowiadając na sugie...

w warunkach kapitalizmu, a co jest zupełnie niedorzeczne, bezsensowne w społeczeństwie przegannym uczuciowości socjalizmu...”

Ze szczególną pasją nawoływał Lenin do zwalczania bluźnierstw, nieudolności w gospodarstwie, fałszywej, laleczniczej sprawozdawczości.

„Bardzo ciekawym przykładem dla zrozumienia stosunku Lenina do opinii publicznej może być słynna w 1921 roku sprawa produkcji piurów typu Fowlera...”

„Na skądinąd, żebym, aby sprawę tę „zauszczać” i nie ujawniać jej na forum publicznym, Lenin zareagował bardzo energicznie...”



W pobliżu paryskiej sali wystawowej Porte de Versailles buduje się ślimakowy parking dla 1000 samochodów...

Paryski ślimak

W kwietniu i maju przeproważone będą przeglądy stanów gospodarki oraz warunków pracy w zakładach całego kraju.

«Wiosna-70»

Przeglądy w fabrykach

W kwietniu i maju przeproważone będą przeglądy stanów gospodarki oraz warunków pracy w zakładach całego kraju.

Z notatek o kwietniowym Układzie

Jak nas widzą?

(KORRESPONDENCJA WŁASNA Z MOSKWY)

Pasazer podłoga osobowe go jadącego z Polski do ZSRR przez Terapol obla graniczne stacje towarowe w Malaszewskiej i Medyce.

POLSKI „FIAT” I KREWNIACY „POBIED”

Człowiek spotyka się z pytaniem: jak w województwie Przemyskim wygląda sytuacja na rodzimym rynku. Pytanie istotne, ponieważ w wieloletnim świetle obecności na wieloletnim rynku — a ZSRR należy do „wielkich szych” — jest w dużym stopniu...

W UNIERWAGU — „MOSKWA”

Mieszkan w pobliżu wieloletnie domywarowe i wieloletnie „Moskwa”. W stółkach z garobem często widzę garnitury, płaszcze pocho dzące z Łodzi, Bytomia, Kra...

10 PROCENT

Ze satyryczną piarą o tym, bo słabo tkwiąc o polskie warunki, urządzeniach, maszyna nie słyszałem. Proszona mamie natomiast niejednokrotnie...

Partia w działaniu

DOKONCZENIE ZE STR. 3. Wobec rozbicia, do pracy i maturali wstąpiła. Dział nie wystarczy samo pasywne...

Kronika kulturalna

Wojewódzki Związek Literatów w Warszawie. Przedtem jednak spełni ten wyjątkowo...

Kolejczyzna w oczach innych

DOKONCZENIE ZE STR. 3. kontynuacja autor — o zastawianiu elektrolitów. Przychodem uciążliwym, poddeficyta...

Kolejczyzna w oczach innych

Wojewódzki Związek Gminny Spółdzielni myśliwce reżyserskiego, w którym wzięli udział reżyserzy i aktorzy...

Partia w działaniu

DOKONCZENIE ZE STR. 3. Wobec rozbicia, do pracy i maturali wstąpiła. Dział nie wystarczy samo pasywne...

Partia w działaniu

DOKONCZENIE ZE STR. 3. Wobec rozbicia, do pracy i maturali wstąpiła. Dział nie wystarczy samo pasywne...

Partia w działaniu

DOKONCZENIE ZE STR. 3. Wobec rozbicia, do pracy i maturali wstąpiła. Dział nie wystarczy samo pasywne...

Partia w działaniu

DOKONCZENIE ZE STR. 3. Wobec rozbicia, do pracy i maturali wstąpiła. Dział nie wystarczy samo pasywne...

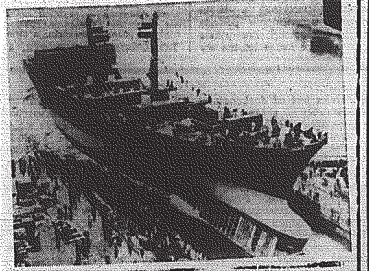
Partia w działaniu

DOKONCZENIE ZE STR. 3. Wobec rozbicia, do pracy i maturali wstąpiła. Dział nie wystarczy samo pasywne...

Partia w działaniu

DOKONCZENIE ZE STR. 3. Wobec rozbicia, do pracy i maturali wstąpiła. Dział nie wystarczy samo pasywne...

«Jurata» w duńskiej stoczni



Praca szesnastu robotników w duńskiej stoczni. W tle widoczny jest statek pod nazwą «Jurata».

Kolejczyzna w oczach innych

DOKONCZENIE ZE STR. 3. kontynuacja autor — o zastawianiu elektrolitów. Przychodem uciążliwym, poddeficyta...

Kolejczyzna w oczach innych

DOKONCZENIE ZE STR. 3. kontynuacja autor — o zastawianiu elektrolitów. Przychodem uciążliwym, poddeficyta...

Kolejczyzna w oczach innych

DOKONCZENIE ZE STR. 3. kontynuacja autor — o zastawianiu elektrolitów. Przychodem uciążliwym, poddeficyta...

Kolejczyzna w oczach innych

DOKONCZENIE ZE STR. 3. kontynuacja autor — o zastawianiu elektrolitów. Przychodem uciążliwym, poddeficyta...

Kolejczyzna w oczach innych

DOKONCZENIE ZE STR. 3. kontynuacja autor — o zastawianiu elektrolitów. Przychodem uciążliwym, poddeficyta...

Kronika kulturalna

Wojewódzki Związek Literatów w Warszawie. Przedtem jednak spełni ten wyjątkowo...

Przeciwnik lewoszo- nemi gruszki

M spa bardziej przypomina siebie w swoim sposobie elektrycznej maszyny z uściśkami spłatanymi ze sobą przewodów, aniżeli plik, w porównaniu gospodarstw rolnych. Benedyktyna czerpiła musieli mieć goście, aby to wszystko wymierzyć, obliczyć i narzucić. Tytuły cieniuch, czarnych kreskach zbiegających się z sobą — to niezdane oddziaływanie potęgowe dźwięki. Nie ma nawet miejsca na wypisanie ich numerów.

Taka jest mapa wsi Czekarzewic w polu. Komasa jest na powierzchni 303 gospodarstw, składa się 480 działek gruntu. Jedno gospodarstwo posiada 4 hektary, przeciętnie 13-18 kawałkach. Maksymalna szerokość działki nie przekracza 10 metrów. Za to długość sięga 1 km. Znajduje się tam 400 gospodarstw. Właściciele mają tam swoje zabudowania, w tym budynki, przykryte dachem, przesyłające ciepłą wodę. Właściciele mają tam swoje zabudowania, w tym budynki, przykryte dachem, przesyłające ciepłą wodę.

Właściciele mają tam swoje zabudowania, w tym budynki, przykryte dachem, przesyłające ciepłą wodę. Właściciele mają tam swoje zabudowania, w tym budynki, przykryte dachem, przesyłające ciepłą wodę.

Właściciele mają tam swoje zabudowania, w tym budynki, przykryte dachem, przesyłające ciepłą wodę. Właściciele mają tam swoje zabudowania, w tym budynki, przykryte dachem, przesyłające ciepłą wodę.

Właściciele mają tam swoje zabudowania, w tym budynki, przykryte dachem, przesyłające ciepłą wodę. Właściciele mają tam swoje zabudowania, w tym budynki, przykryte dachem, przesyłające ciepłą wodę.

Właściciele mają tam swoje zabudowania, w tym budynki, przykryte dachem, przesyłające ciepłą wodę. Właściciele mają tam swoje zabudowania, w tym budynki, przykryte dachem, przesyłające ciepłą wodę.

Właściciele mają tam swoje zabudowania, w tym budynki, przykryte dachem, przesyłające ciepłą wodę. Właściciele mają tam swoje zabudowania, w tym budynki, przykryte dachem, przesyłające ciepłą wodę.

Właściciele mają tam swoje zabudowania, w tym budynki, przykryte dachem, przesyłające ciepłą wodę. Właściciele mają tam swoje zabudowania, w tym budynki, przykryte dachem, przesyłające ciepłą wodę.

Właściciele mają tam swoje zabudowania, w tym budynki, przykryte dachem, przesyłające ciepłą wodę. Właściciele mają tam swoje zabudowania, w tym budynki, przykryte dachem, przesyłające ciepłą wodę.

Właściciele mają tam swoje zabudowania, w tym budynki, przykryte dachem, przesyłające ciepłą wodę. Właściciele mają tam swoje zabudowania, w tym budynki, przykryte dachem, przesyłające ciepłą wodę.

Właściciele mają tam swoje zabudowania, w tym budynki, przykryte dachem, przesyłające ciepłą wodę. Właściciele mają tam swoje zabudowania, w tym budynki, przykryte dachem, przesyłające ciepłą wodę.

Właściciele mają tam swoje zabudowania, w tym budynki, przykryte dachem, przesyłające ciepłą wodę. Właściciele mają tam swoje zabudowania, w tym budynki, przykryte dachem, przesyłające ciepłą wodę.

Właściciele mają tam swoje zabudowania, w tym budynki, przykryte dachem, przesyłające ciepłą wodę. Właściciele mają tam swoje zabudowania, w tym budynki, przykryte dachem, przesyłające ciepłą wodę.

Właściciele mają tam swoje zabudowania, w tym budynki, przykryte dachem, przesyłające ciepłą wodę. Właściciele mają tam swoje zabudowania, w tym budynki, przykryte dachem, przesyłające ciepłą wodę.

Właściciele mają tam swoje zabudowania, w tym budynki, przykryte dachem, przesyłające ciepłą wodę. Właściciele mają tam swoje zabudowania, w tym budynki, przykryte dachem, przesyłające ciepłą wodę.

Właściciele mają tam swoje zabudowania, w tym budynki, przykryte dachem, przesyłające ciepłą wodę. Właściciele mają tam swoje zabudowania, w tym budynki, przykryte dachem, przesyłające ciepłą wodę.

Właściciele mają tam swoje zabudowania, w tym budynki, przykryte dachem, przesyłające ciepłą wodę. Właściciele mają tam swoje zabudowania, w tym budynki, przykryte dachem, przesyłające ciepłą wodę.

Partia w działaniu Znaomość terenu

W związku ze zbliżającym się planarnym posiedzeniem Komitetu Wojewódzkiego PZPR w Kielcach, na którym omówione zostaną metody pracy w powiatowym organizmie partyjnym i aktywny partyjny w podziemiach wojewódzkiej partii.

Nasze Komitet Powiatowy, działając w swobodnych warunkach, dynamicznie ośrodek przemysłowy, jakim są to jednostki terenowe. Starostwo powiatowe, z drugiej zaś to część powiatu, w której decydująca rolę odgrywa jeszcze praca rolników. Zależymy od powiatu, w którym decydująca rolę odgrywa jeszcze praca rolników.

Właściciele mają tam swoje zabudowania, w tym budynki, przykryte dachem, przesyłające ciepłą wodę. Właściciele mają tam swoje zabudowania, w tym budynki, przykryte dachem, przesyłające ciepłą wodę.

Właściciele mają tam swoje zabudowania, w tym budynki, przykryte dachem, przesyłające ciepłą wodę. Właściciele mają tam swoje zabudowania, w tym budynki, przykryte dachem, przesyłające ciepłą wodę.

Właściciele mają tam swoje zabudowania, w tym budynki, przykryte dachem, przesyłające ciepłą wodę. Właściciele mają tam swoje zabudowania, w tym budynki, przykryte dachem, przesyłające ciepłą wodę.

Właściciele mają tam swoje zabudowania, w tym budynki, przykryte dachem, przesyłające ciepłą wodę. Właściciele mają tam swoje zabudowania, w tym budynki, przykryte dachem, przesyłające ciepłą wodę.

Właściciele mają tam swoje zabudowania, w tym budynki, przykryte dachem, przesyłające ciepłą wodę. Właściciele mają tam swoje zabudowania, w tym budynki, przykryte dachem, przesyłające ciepłą wodę.

Właściciele mają tam swoje zabudowania, w tym budynki, przykryte dachem, przesyłające ciepłą wodę. Właściciele mają tam swoje zabudowania, w tym budynki, przykryte dachem, przesyłające ciepłą wodę.

Właściciele mają tam swoje zabudowania, w tym budynki, przykryte dachem, przesyłające ciepłą wodę. Właściciele mają tam swoje zabudowania, w tym budynki, przykryte dachem, przesyłające ciepłą wodę.

Właściciele mają tam swoje zabudowania, w tym budynki, przykryte dachem, przesyłające ciepłą wodę. Właściciele mają tam swoje zabudowania, w tym budynki, przykryte dachem, przesyłające ciepłą wodę.

KINO "Tajemniczy mnich"

7-godzinny film w trzech aktach, który jest dziełem wybitnym, powstał w roku 1929. W tym filmie, który jest dziełem wybitnym, powstał w roku 1929. W tym filmie, który jest dziełem wybitnym, powstał w roku 1929.

Właściciele mają tam swoje zabudowania, w tym budynki, przykryte dachem, przesyłające ciepłą wodę. Właściciele mają tam swoje zabudowania, w tym budynki, przykryte dachem, przesyłające ciepłą wodę.

Właściciele mają tam swoje zabudowania, w tym budynki, przykryte dachem, przesyłające ciepłą wodę. Właściciele mają tam swoje zabudowania, w tym budynki, przykryte dachem, przesyłające ciepłą wodę.

Właściciele mają tam swoje zabudowania, w tym budynki, przykryte dachem, przesyłające ciepłą wodę. Właściciele mają tam swoje zabudowania, w tym budynki, przykryte dachem, przesyłające ciepłą wodę.

Właściciele mają tam swoje zabudowania, w tym budynki, przykryte dachem, przesyłające ciepłą wodę. Właściciele mają tam swoje zabudowania, w tym budynki, przykryte dachem, przesyłające ciepłą wodę.

Właściciele mają tam swoje zabudowania, w tym budynki, przykryte dachem, przesyłające ciepłą wodę. Właściciele mają tam swoje zabudowania, w tym budynki, przykryte dachem, przesyłające ciepłą wodę.

Właściciele mają tam swoje zabudowania, w tym budynki, przykryte dachem, przesyłające ciepłą wodę. Właściciele mają tam swoje zabudowania, w tym budynki, przykryte dachem, przesyłające ciepłą wodę.

Właściciele mają tam swoje zabudowania, w tym budynki, przykryte dachem, przesyłające ciepłą wodę. Właściciele mają tam swoje zabudowania, w tym budynki, przykryte dachem, przesyłające ciepłą wodę.

Właściciele mają tam swoje zabudowania, w tym budynki, przykryte dachem, przesyłające ciepłą wodę. Właściciele mają tam swoje zabudowania, w tym budynki, przykryte dachem, przesyłające ciepłą wodę.

Radiotelefony w autobusach

W Finlandii zostały zainstalowane w autobusach przewoźne radiotelefony. Właściciele mają tam swoje zabudowania, w tym budynki, przykryte dachem, przesyłające ciepłą wodę.

Kiełczyzna w oczach innych

Właściciele mają tam swoje zabudowania, w tym budynki, przykryte dachem, przesyłające ciepłą wodę. Właściciele mają tam swoje zabudowania, w tym budynki, przykryte dachem, przesyłające ciepłą wodę.

Właściciele mają tam swoje zabudowania, w tym budynki, przykryte dachem, przesyłające ciepłą wodę. Właściciele mają tam swoje zabudowania, w tym budynki, przykryte dachem, przesyłające ciepłą wodę.

Właściciele mają tam swoje zabudowania, w tym budynki, przykryte dachem, przesyłające ciepłą wodę. Właściciele mają tam swoje zabudowania, w tym budynki, przykryte dachem, przesyłające ciepłą wodę.

Posag i bogactwa Kiełczyzny cięższymi grzeszycielami

Właściciele mają tam swoje zabudowania, w tym budynki, przykryte dachem, przesyłające ciepłą wodę. Właściciele mają tam swoje zabudowania, w tym budynki, przykryte dachem, przesyłające ciepłą wodę.

Właściciele mają tam swoje zabudowania, w tym budynki, przykryte dachem, przesyłające ciepłą wodę. Właściciele mają tam swoje zabudowania, w tym budynki, przykryte dachem, przesyłające ciepłą wodę.

Mieszko...
ZG...
PO...
Inf...
wane...
gwar...
Pos...
Radom...
Zagłę...
zawo...
zdro...
cwy...
trakcj...
odg...
214...
ELEK...
PRZ...
miast...
murar...
Jarzy...
wójne...
rech...
nia S...
na w...
staly...
i pun...
Buc...
kowe...
dank...
w nie...
Zg...
nie...
Swier...
Prz...
elektr...

