

Przemysł Kielecczyny na finiszu roku 1970

Dobre tempo produkcji
Wysoka dyscyplina pracy
Przekraczanie planów dziennych

W wielu zakładach pracy Kielecczyny otrzymane...
Przedsiębiorstwa w Kielecczynie...
Wieloletni plany...
Wieloletni plany...

Swecja za zwrotiem konferencji ogólnoeuropejskiej

MOSKWA PAP. W wywiadzie dla telewizji moskiewskiej...
Neutralna Szwecja z dużym...
Neutralna Szwecja z dużym...
Neutralna Szwecja z dużym...

W roku bieżącym 51,5 miliarda złotych na renty i zasiłki

W dobiegającym końcu roku państwo wypłaciło pracownikom...
W dobiegającym końcu roku państwo wypłaciło pracownikom...
W dobiegającym końcu roku państwo wypłaciło pracownikom...

TOTO-LOTOK
4, 12, 20, 31, 35, 40, 42
PRZEPIĘCZKA
2, 12, 13, 16, 37, 35

„Lunochod-1” kontynuuje bogaty program badań Srebrnego Globu

MOSKWA PAP. Agencja TASS przekazała w niedzielnym komunikacie...
Pod koniec sesji „Lunochod”...
Pod koniec sesji „Lunochod”...
Pod koniec sesji „Lunochod”...

Obradowało VII plenum KC PZPR
Zmiany w składzie Biura Politycznego i Sekretariatu KC
Tow. Edward Gierek
I sekretarzem Komitetu Centralnego

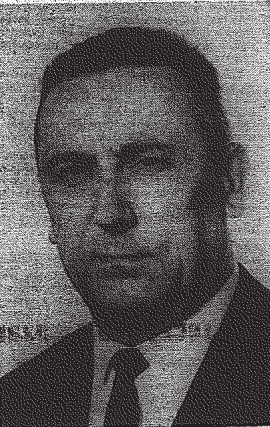
WARSZAWA PAP. W dniu 20 grudnia 1970 r. odbyło się VII plenarne posiedzenie Komitetu Centralnego...
Plenum przyjął rezolucję Władysława Gomułki...
Plenum przyjął rezolucję Władysława Gomułki...
Plenum przyjął rezolucję Władysława Gomułki...

Partyjne konferencje sprawozdawczo-wyborcze w Staszowie, Przysusze i Szydłowcu

W czwartki obradowały konferencje sprawozdawczo-wyborcze...
W czwartki obradowały konferencje sprawozdawczo-wyborcze...
W czwartki obradowały konferencje sprawozdawczo-wyborcze...

Komunikat o stanie zdrowia Władysława Gomułki

WARSZAWA PAP. W związku z chorobą Władysława Gomułki...
WARSZAWA PAP. W związku z chorobą Władysława Gomułki...
WARSZAWA PAP. W związku z chorobą Władysława Gomułki...



TOWARZYSZ EDWARD GIEREK

Wystąpienie I sekretarza KC przed kamerami TV i mikrofonami Polskiego Radia

W dniu dzisiejszym Komitet Centralny Polskiej Zjednoczonej Partii Robotniczej...
W dniu dzisiejszym Komitet Centralny Polskiej Zjednoczonej Partii Robotniczej...
W dniu dzisiejszym Komitet Centralny Polskiej Zjednoczonej Partii Robotniczej...

Stowoz Studio
Nakład 200.000
Cena 50 gr
Rok XXII nr 355 (7319)
Organ KW Polskiej Zjednoczonej Partii Robotniczej
KIELCE, PONIEDZIAŁEK, 21 GRUDNIA 1970 R.

W niedzielę przekazano do eksploatacji drugi oddział...
W niedzielę przekazano do eksploatacji drugi oddział...
W niedzielę przekazano do eksploatacji drugi oddział...

W dniu 20 grudnia 1970 r. o godzinie 11...
W dniu 20 grudnia 1970 r. o godzinie 11...
W dniu 20 grudnia 1970 r. o godzinie 11...

W Warszawie, dnia 20 grudnia 1970 r.
1970 r.

DOKONCZENIE NA STR. 2
DOKONCZENIE NA STR. 2
DOKONCZENIE NA STR. 2

Wstąpienie tow. Edwarda Gierka przed kamerami i mikrofonami Polskiego Radia

DOKONCZENIE ZE STR. 1

do ludzi nauki, do wszystkich środowisk. Dla takiego współdziałania będziemy szwarcować po literackiej i organizacyjnej wariancji, przestając być narzuceni determinacji socjalistycznej we wszystkich dziedzinach życia.

Wierzymy, że nasze dziesiąte dzieło spotka się z aprobatą i poparciem całego społeczeństwa, mieszkańców miast i wsi. Będziemy realizować wszystko z sojusznictwem stronnictwa i Związkiem Spółdzielni Rolniczo-Ludowych i Stronnictwem Demokratycznym, wszystkimi organizacjami, Frontem Jedności Narodu. Sprawy, które podejmujemy dotyczą całego naszego narodu — partyjnych i bezpartyjnych, walczących o realizację ideałów naszego obywatela, jest miejsce w sprawach tych rozstrzygnięć i realizacji.

Wtężyć wielu ludzi nasz wzrost na drodze socjalizmu. Wierzymy na nią po najaktualniejszych w naszym społeczeństwie, czynnikiem, za straszym ciężarem stracił z nich czyn. Mamy już wielki i trwały dorobek. Możemy i powinniśmy zacząć w końcu, odwracając przed nami pokoleniem nowe horyzonty. Zawsze będziemy się zwracać do drogi socjalizmu, na sprężynkach, nie odwrócić.

Idziemy razem z całą wielką socjalistyczną wspólnotą, a przede wszystkim z naszymi wypracowanymi przez nas sojusznictwami — Związkiem Rolniczo-Ludowym i Stronnictwem Demokratycznym. Przyjacieli i sojuszników, będziemy nadal w bractwach i serdecznej współpracy umianczyć. Jesteśmy do nas sprawną, fundamencjalną, gwarantującą niepodległość, bezpieczeństwa, wolności ojczyzny, podstawa. Zgodnie z interakcjami socjalistycznymi tradycjami naszego narodu, z marksistowską — leninowską ideologią naszej partii, Polska jest, będzie i w przyszłości jest i będzie socjalizmem, demokracją i pokojem.

Pokój i bezpieczeństwo naszej ojczyzny związane są niezmiennie z pokojem i bezpieczeństwem Europy. Będziemy kontynuować wysiłki w celu ich utrzymania, gotowi współdziałać w tym kierunku z wszystkimi państwami, które wyrażają zainteresowanie. Wierzymy, że w najbliższym czasie, do rozwiązywania wszystkich istniejących problemów.

W tych trudnych i pełnych napięcia dniach, kreśląc słowa najwyższego umiaru do wszystkich, w tym do siebie, do swoich współpracowników, do pracowników oświaty, kultury i służby społecznej, którzy w ogromnej wierze, w przyszłość, mimo rozgorączce, wykazali

Zwyczaj towarzysza Edwarda Gierka

Urodził się 14. III 1914 r. w Porębie, pow. Białym, w rodzinie robotniczej. Po ukończeniu szkoły średniej w Warszawie w 1937 r. wyjechał do Francji, gdzie od 1938 r. jako robotnik pracował w fabryce w Kopnie. Przez serię lat brał aktywny udział w pracach organizacyjnych i politycznych. W 1947 r. został aresztowany i więziony w Warszawie. W 1951 r. wstąpił do stronnictwa robotniczo-fabrycznego i walczył w walkach klasowych, organizując strajki, kierując akcją kulturową i wypracowując atmosferę w robotniczym towarzystwie. W 1956 r. był aresztowany i więziony w Warszawie. W 1957 r. został aresztowany i więziony w Warszawie. W 1958 r. został aresztowany i więziony w Warszawie. W 1959 r. został aresztowany i więziony w Warszawie.

Przemysł Kielecczyzny na finiszu roku 1970

DOKONCZENIE ZE STR. 1
Jedną z głównych zadań było dobre przebieg w ostatnich dniach zalogi rolniczej „Kieleska”. Tylko w ciągu jednej zalogi produkcja zwiększyła się na 22 tys. par obuwia. Przy wykomponowaniu zalogi do dobrej współpracy poszczególne wydziały wydziału. Z „Dokąd” wypracowało warunki do przekroczenia planu rocznego o przeszło 10 tys. par obuwia.

W Kieleckich Zakładach Wyrobów Metalowych, która kończy realizację zadanego programu na bieżący rok. Jak informuje dyrektor, nastąpiła już. Ważnym elementem było wypracowanie wszelkich warunków, by plan roczny wykonany zostanie do 24 grudnia br. Złożyła się na to dobra praca wielu wydziałów. I tak np. wydział obrabiarki dostarczył ponad zadany plan 140 sztuk 56,5 tys. par obuwia, które skierowane zostały na rynek krajowy. Na podkreślenie zasługuje fakt, że w Świątku Wielkanocnym w Wydziale obrabiarki wykonano 50 tys. sztuk par obuwia. W bieżący czterdziesty zalogi do czyni karnoszyjni KZWM zamiełowano o wykonaniu 24 tys. par obuwia. To dzięki temu, że przed rozpoczęciem w tym samym trybie zrealizowano planowane zadania na rok bieżący.

Pracownicy Zakładów Metalowych w Kieleckim wykonały w ubiegłym piątku zadania wydziałowe w 100 proc. Podobnie było również w sobotę. Wiele się zwiększona wydajność i rytmiczność produkcji.

discipline społeczną, nie dopuścić do zakłóceń w rytmie pracy swych zakładów.
Zwracanie się w imieniu Komitetu Centralnego o własność, w której robotnik, który dał się ponieść emocjom i przeważył pracę. Odpowiedzialność spoczywająca na nim i na kierownictwie partii nakazuje mi z całą ostatecznością powiedzieć, że było to postępowanie brzemienne w wielkie niezbezpieczeństwo dla całego kraju, choć rozumiemy, że motywy tego postępowania były najczystsze uczciwe. Zasadę to bowiem wykreśliliśmy przez wzrost socjalizmu, przez żywoty społeczne i przetrzeć. To nie robotniczy protest, lecz działania tych żywotów musiały spotkać się z doświadczeniem odparciem, co obywatel, co przydatny — miłki i Wojska Polskiego, które wypływały na nich obowiązek. Samo bowiem o sprawę najważniejszą, o bezpieczeństwo i ład społeczny w naszym kraju.

Zwracanie się w naszym imieniu do wszystkich członków i robotników, do wszystkich ludzi pracy, wywołaliśmy razem wielką i bolesnych, doświadczeń ostatniego tygodnia. Zwracanie się do was, młodzi, do młodzieży, do studentów, do młodzieży, do robotników i kolarzy, do drukarzy, a szczególnie do was, studentów i robotnicy. W całym kraju koczowały jest porządek i ład, praca i spokój, wywołaliśmy i wywołamy, a szczególnie do was, studentów i robotników, do wszystkich ludzi pracy, wywołaliśmy razem wielką i bolesnych, doświadczeń ostatniego tygodnia.

Zwracanie się do was, młodzi, do młodzieży, do studentów, do robotników i kolarzy, do drukarzy, a szczególnie do was, studentów i robotnicy. W całym kraju koczowały jest porządek i ład, praca i spokój, wywołaliśmy i wywołamy, a szczególnie do was, studentów i robotników, do wszystkich ludzi pracy, wywołaliśmy razem wielką i bolesnych, doświadczeń ostatniego tygodnia.

Zwracanie się do was, młodzi, do młodzieży, do studentów, do robotników i kolarzy, do drukarzy, a szczególnie do was, studentów i robotnicy. W całym kraju koczowały jest porządek i ład, praca i spokój, wywołaliśmy i wywołamy, a szczególnie do was, studentów i robotników, do wszystkich ludzi pracy, wywołaliśmy razem wielką i bolesnych, doświadczeń ostatniego tygodnia.

TOWARZYSZĘ OBYWATEL RODACZY!

Ole problemy, a którym w imieniu Komitetu Centralnego, a resztę partii, do sprawy, która jest dla nas najważniejsza, do sprawy, która jest dla nas najważniejsza, do sprawy, która jest dla nas najważniejsza.

Wieloletni współpracownicy Tow. Gierki

Wieloletni współpracownicy Tow. Gierki, którzy w ciągu całego życia poświęcili mu swój trud i energię, którzy w trudnych i pełnych napięcia dniach, kreśląc słowa najwyższego umiaru do wszystkich, w tym do siebie, do swoich współpracowników, do pracowników oświaty, kultury i służby społecznej, którzy w ogromnej wierze, w przyszłość, mimo rozgorączce, wykazali

Partyjne konferencje sprawozdawczo-wyborcze w Staszowie, Przysze i Szymbarku

DOKONCZENIE ZE STR. 1

wykorzystane w tym względzie wszystkie możliwości i możliwości, a to nie można umiarzyć tylko i wyłącznie, a to nie można umiarzyć tylko i wyłącznie, a to nie można umiarzyć tylko i wyłącznie.

Podkreślono, że w tym trudnym dla rolnictwa okresie służby, w tym trudnym dla rolnictwa okresie służby, w tym trudnym dla rolnictwa okresie służby.

Wniosek zgłoszony, w trakcie konferencji, w tym trudnym dla rolnictwa okresie służby, w tym trudnym dla rolnictwa okresie służby.

Wniosek zgłoszony, w trakcie konferencji, w tym trudnym dla rolnictwa okresie służby, w tym trudnym dla rolnictwa okresie służby.

Wniosek zgłoszony, w trakcie konferencji, w tym trudnym dla rolnictwa okresie służby, w tym trudnym dla rolnictwa okresie służby.

Wniosek zgłoszony, w trakcie konferencji, w tym trudnym dla rolnictwa okresie służby, w tym trudnym dla rolnictwa okresie służby.

Rezerwy w usprawnieniu działalności służby rolnej i instytucji pracujących dla wsi

137 delegatów, reprezentujących 218 tysięcy organów, które zostały usprawnione, w tym trudnym dla rolnictwa okresie służby, w tym trudnym dla rolnictwa okresie służby.

137 delegatów, reprezentujących 218 tysięcy organów, które zostały usprawnione, w tym trudnym dla rolnictwa okresie służby, w tym trudnym dla rolnictwa okresie służby.

137 delegatów, reprezentujących 218 tysięcy organów, które zostały usprawnione, w tym trudnym dla rolnictwa okresie służby, w tym trudnym dla rolnictwa okresie służby.

137 delegatów, reprezentujących 218 tysięcy organów, które zostały usprawnione, w tym trudnym dla rolnictwa okresie służby, w tym trudnym dla rolnictwa okresie służby.

137 delegatów, reprezentujących 218 tysięcy organów, które zostały usprawnione, w tym trudnym dla rolnictwa okresie służby, w tym trudnym dla rolnictwa okresie służby.

137 delegatów, reprezentujących 218 tysięcy organów, które zostały usprawnione, w tym trudnym dla rolnictwa okresie służby, w tym trudnym dla rolnictwa okresie służby.

W dyskusji zabrali głos również tow. H. Wrona, który omówił sytuację w kraju pod względem gospodarki, a to nie można umiarzyć tylko i wyłącznie, a to nie można umiarzyć tylko i wyłącznie, a to nie można umiarzyć tylko i wyłącznie.

Przemysł zdobywa rolę dominującą

Wzrost przemysłu, a to nie można umiarzyć tylko i wyłącznie, a to nie można umiarzyć tylko i wyłącznie, a to nie można umiarzyć tylko i wyłącznie.

Wzrost przemysłu, a to nie można umiarzyć tylko i wyłącznie, a to nie można umiarzyć tylko i wyłącznie, a to nie można umiarzyć tylko i wyłącznie.

Wzrost przemysłu, a to nie można umiarzyć tylko i wyłącznie, a to nie można umiarzyć tylko i wyłącznie, a to nie można umiarzyć tylko i wyłącznie.

Wzrost przemysłu, a to nie można umiarzyć tylko i wyłącznie, a to nie można umiarzyć tylko i wyłącznie, a to nie można umiarzyć tylko i wyłącznie.

Wzrost przemysłu, a to nie można umiarzyć tylko i wyłącznie, a to nie można umiarzyć tylko i wyłącznie, a to nie można umiarzyć tylko i wyłącznie.

Wzrost przemysłu, a to nie można umiarzyć tylko i wyłącznie, a to nie można umiarzyć tylko i wyłącznie, a to nie można umiarzyć tylko i wyłącznie.

Wzrost przemysłu, a to nie można umiarzyć tylko i wyłącznie, a to nie można umiarzyć tylko i wyłącznie, a to nie można umiarzyć tylko i wyłącznie.

Wzrost przemysłu, a to nie można umiarzyć tylko i wyłącznie, a to nie można umiarzyć tylko i wyłącznie, a to nie można umiarzyć tylko i wyłącznie.

Wzrost przemysłu, a to nie można umiarzyć tylko i wyłącznie, a to nie można umiarzyć tylko i wyłącznie, a to nie można umiarzyć tylko i wyłącznie.

Wzrost przemysłu, a to nie można umiarzyć tylko i wyłącznie, a to nie można umiarzyć tylko i wyłącznie, a to nie można umiarzyć tylko i wyłącznie.

Wzrost przemysłu, a to nie można umiarzyć tylko i wyłącznie, a to nie można umiarzyć tylko i wyłącznie, a to nie można umiarzyć tylko i wyłącznie.

Wzrost przemysłu, a to nie można umiarzyć tylko i wyłącznie, a to nie można umiarzyć tylko i wyłącznie, a to nie można umiarzyć tylko i wyłącznie.

Działalność, a to nie można umiarzyć tylko i wyłącznie, a to nie można umiarzyć tylko i wyłącznie, a to nie można umiarzyć tylko i wyłącznie.

Działalność, a to nie można umiarzyć tylko i wyłącznie, a to nie można umiarzyć tylko i wyłącznie, a to nie można umiarzyć tylko i wyłącznie.

Działalność, a to nie można umiarzyć tylko i wyłącznie, a to nie można umiarzyć tylko i wyłącznie, a to nie można umiarzyć tylko i wyłącznie.

Działalność, a to nie można umiarzyć tylko i wyłącznie, a to nie można umiarzyć tylko i wyłącznie, a to nie można umiarzyć tylko i wyłącznie.

Działalność, a to nie można umiarzyć tylko i wyłącznie, a to nie można umiarzyć tylko i wyłącznie, a to nie można umiarzyć tylko i wyłącznie.

Działalność, a to nie można umiarzyć tylko i wyłącznie, a to nie można umiarzyć tylko i wyłącznie, a to nie można umiarzyć tylko i wyłącznie.

Działalność, a to nie można umiarzyć tylko i wyłącznie, a to nie można umiarzyć tylko i wyłącznie, a to nie można umiarzyć tylko i wyłącznie.

Działalność, a to nie można umiarzyć tylko i wyłącznie, a to nie można umiarzyć tylko i wyłącznie, a to nie można umiarzyć tylko i wyłącznie.

Działalność, a to nie można umiarzyć tylko i wyłącznie, a to nie można umiarzyć tylko i wyłącznie, a to nie można umiarzyć tylko i wyłącznie.

Działalność, a to nie można umiarzyć tylko i wyłącznie, a to nie można umiarzyć tylko i wyłącznie, a to nie można umiarzyć tylko i wyłącznie.

Działalność, a to nie można umiarzyć tylko i wyłącznie, a to nie można umiarzyć tylko i wyłącznie, a to nie można umiarzyć tylko i wyłącznie.

Działalność, a to nie można umiarzyć tylko i wyłącznie, a to nie można umiarzyć tylko i wyłącznie, a to nie można umiarzyć tylko i wyłącznie.

Działalność, a to nie można umiarzyć tylko i wyłącznie, a to nie można umiarzyć tylko i wyłącznie, a to nie można umiarzyć tylko i wyłącznie.

Działalność, a to nie można umiarzyć tylko i wyłącznie, a to nie można umiarzyć tylko i wyłącznie, a to nie można umiarzyć tylko i wyłącznie.

Działalność, a to nie można umiarzyć tylko i wyłącznie, a to nie można umiarzyć tylko i wyłącznie, a to nie można umiarzyć tylko i wyłącznie.

Działalność, a to nie można umiarzyć tylko i wyłącznie, a to nie można umiarzyć tylko i wyłącznie, a to nie można umiarzyć tylko i wyłącznie.

Działalność, a to nie można umiarzyć tylko i wyłącznie, a to nie można umiarzyć tylko i wyłącznie, a to nie można umiarzyć tylko i wyłącznie.

DELEGACJA KPRZ OPUSZCZA KAIR

PAP. po 10-dniowym pobycie w ZEA delegacja KPRZ i sekretarstwa Komitetu Centralnego i partii Robotniczo-Fabrycznej w składzie: Włodzisław Włodzisławski, kierownik delegacji, pod przewodnictwem Włodzisława Włodzisławskiego, pod przewodnictwem Włodzisława Włodzisławskiego, pod przewodnictwem Włodzisława Włodzisławskiego.

FORUM WIELKOPOLSKO-RUMUŃSKIE

BUKARZĄD PAP. w Bukarzędzie podpisano w niedzielę porozumienie, w tym trudnym dla rolnictwa okresie służby, w tym trudnym dla rolnictwa okresie służby.

TRZESIENIE ZIEMI

BUDAPEST. w tym trudnym dla rolnictwa okresie służby, w tym trudnym dla rolnictwa okresie służby.

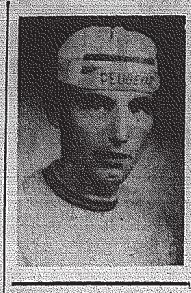
WIECZÓR WÓRCZEŚCI (MIAŁO)

Przedstawicielstwa w tym trudnym dla rolnictwa okresie służby, w tym trudnym dla rolnictwa okresie służby.

Nasz debiutant w biało-czerwonych barwach...

Przedstawiamy dziś kolejnego sportowca Klelecczyzny, który w białych i czerwonych barwach...
RACOWSKI, lat 19, klub SŁL, w. 170 cm, pracownik w przemyśle, uprawia kolarstwo szosowe.
 O sobie mówi tak:

Odka tylko pamiętam wielkie zapalenie w oczach...
 Przed sędzią stał...
 W tym momencie...
 W tym momencie...
 W tym momencie...



Skórzonym nie starczyło sił na drugi mecz

RADOM. Siatkarze Skórzyni Skaryszki spokojni są w kolejnych meczach II ligi z zespołem Chelma Wąbrzeńskich. W sobotę siatkarze Skórzyni zwyciężyli 3:0, w niedzielę przegrali 0:3.

Udany rewanż pięciarczy KZSO

OSTROWIEC. Obyło się tu teoretycznie spotkanie o Puchar OZB pomiędzy zespołami KZSO i Stara Strachowica. Umieźniono w Strachowicach zespół KZSO pod wodzą...
 W drugim meczu po drugim wygrany przez siebie siebie drużyna Skórzyni zawiadła kondycyjnie i przetrwała gładko dwa następnym. W obu meczach na dobre noty zasłużyli Gajewski i Nalej.

Młodzież Teży zdała egzamin

Kielce. Mimo iż wystąpił bez Blautha i Kiederskiego, zaprezentował szanse na odniesienie zwycięstwa, gdyż w drugiej części meczu zaczęli grać chaotycznie, tracili wiele piłek...
 W ich zespole najlepiej spisywał się prowadzący grę Waliszewski.

W skrócie

Wskazywaliśmy zwycięstwo w tym meczu...
 Wskazywaliśmy zwycięstwo w tym meczu...
 Wskazywaliśmy zwycięstwo w tym meczu...

Żudo czołży się w Kielcach

Żudo czołży się w Kielcach...
 Żudo czołży się w Kielcach...
 Żudo czołży się w Kielcach...

Za tydzień rozpoczynamy PLEBISCYT 1970

W najbliższy poniedziałek 28. bm. ukáže się „Głos Sportowców”, w którym ogólnym nazwotnym plebiscytem na 14 najlepszych sportowców Klelecczyzny. Będziemy wybierać elite sportowców Klelecczyzny 1970 roku.

Siedmiu bokserów Klelecczyzny w czołówce krajowej

Wskazywaliśmy zwycięstwo w tym meczu...
 Wskazywaliśmy zwycięstwo w tym meczu...
 Wskazywaliśmy zwycięstwo w tym meczu...

NR 51 (923) 21 GRUDNIA 1970 R ROK XIX

Głosujemy na SUKNIIEWICZ

Dział Sportowy „Słowa Ludu” tradycyjnym zwyczajem oddaje głos w plebiscytcie „Przebiegi Sportowców” na najlepszych sportowców roku. Po przedyskutowaniu wielu kandydatów, stwierdzono, że wybór w tym roku jest jednak bardzo trudny. Zgłaszamy ostatecznie następujących kandydatów:

1. SUKNIIEWICZ (Lia)
2. SZURKOWSKI (Lia)
3. KACZMAREK (człony)
4. SZORBOWSKI (Lia)
5. WALISZEWSKI (Lia)
6. PIECHA (sanitariusz)
7. BACHLEDA (mistrz)
8. NOWAK (człony)
9. LUBIŃSKI (p.n.)
10. SZUBIŃSKI (hajduk)

Tylko jedno zwycięstwo koszykarek Budowlanych Radom...

RADOM. Koszykarki Budowlanych Radom rozegrały na własnym terenie dwa spotkania o mistrzostwo II ligi. W pierwszym zwyciężyły 2:0, w drugim przegrały 0:3.

ZE ŚWIATA

BERLIN PAP. W stolicy NRD zakończył się wielki międzynarodowy turniej tenisowy. W finałowym pojedynku zmierzyli się mistrzowie świata Rumeni i wicemistrzowie - Niemcy NRD. Po pięciu setach ekipa rumuńska zwyciężyła 3:2.

Z bocznicy trybuny

Do powrotu kibiców na trybuny...
 Do powrotu kibiców na trybuny...
 Do powrotu kibiców na trybuny...

W skrócie

Wskazywaliśmy zwycięstwo w tym meczu...
 Wskazywaliśmy zwycięstwo w tym meczu...
 Wskazywaliśmy zwycięstwo w tym meczu...

Browa dla Zaku Klelece i Czarnych Radom Różne wnioski z rewii pływackiego narybku

Dolina granica wyznaczonego...
 Długość basenu 25 m, szerokość 10 m...
 W grupie A padły nawały...
 W grupie B padły nawały...

Turniej-maraton przy zielonym stole

Przy stole Danuta Calliska...
 W tym meczu...
 W tym meczu...

KOLARSKIE NOWINKI

W naszym najbliższym...
 W naszym najbliższym...
 W naszym najbliższym...

Dziś po raz ostatni SONDA SPORTOWA

Dziś już po raz ostatni...
 Dziś już po raz ostatni...
 Dziś już po raz ostatni...

Wskazywaliśmy zwycięstwo

Wskazywaliśmy zwycięstwo...
 Wskazywaliśmy zwycięstwo...
 Wskazywaliśmy zwycięstwo...

Wskazywaliśmy zwycięstwo

Wskazywaliśmy zwycięstwo...
 Wskazywaliśmy zwycięstwo...
 Wskazywaliśmy zwycięstwo...

Wskazywaliśmy zwycięstwo

Wskazywaliśmy zwycięstwo...
 Wskazywaliśmy zwycięstwo...
 Wskazywaliśmy zwycięstwo...